

令和6年度 保健事業の おしらせ

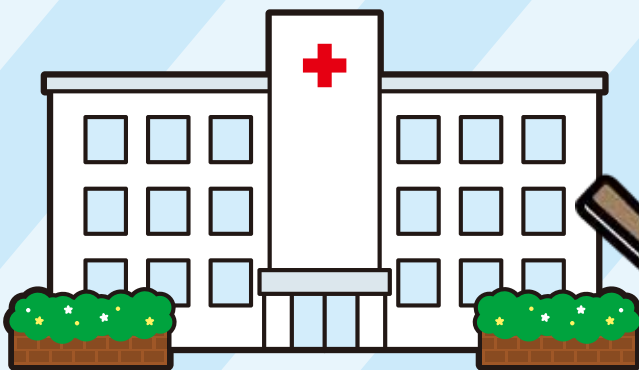
矢板
すこやか体操



すこやか体操動画

目次

休日当番医のご案内	1
矢板市休日当番医予定表	2
健康診査・検診のご案内	3
集団健康診査・検診日程	4
個別検診、人間ドック・脳ドック	5
健康づくり事業	6
予防接種のご案内(子どもの予防接種)	7
予防接種のご案内(大人の予防接種)	8
乳幼児健康診査・健康相談日程表	9



年に1度は健康診査を受けて
自分の健康を守ろうナリ～



問い合わせ

〈矢板市 健康増進課〉 ☎ 0287-43-1118
〈矢板市 子ども課〉 ☎ 0287-44-3600
〈矢板市 高齢対策課〉 ☎ 0287-43-3896

令和6年度 休日当番医のご案内

在宅当番医制(休日当番医制)は、病院等が休診になる休日に急に病気等になってしまい、より早く治療を必要とする急病人を救うための救急医療制度の一種です。

矢板市では、矢板市医師団の協力により、医師が交替で急患の方の治療にあたっています。

なお、第二次救急医療機関(休日・夜間の入院治療を必要とする重症救急患者の医療を行う。)として、塩谷病院、黒須病院が交替で患者の診療にあたっています。

受診に際しての お願い

※必ず電話で当番医にご確認のうえ受診してください。

(診察の内容・時間帯は患者さんの状態や医療機関によります。)

◎受診する方は、必ず保険証をお持ちください。

◎当番医がやむを得ない事情で変わることもありますので、広報やいた等でご確認ください。

診療時間	診療機関
午前9時～正午、午後2時～午後5時	休日当番医(2ページをご覧ください。)
午後5時～午後7時	塩谷病院 ☎0287-44-1155

塩谷地区夜間診療室

診療日 土曜、日曜、祝日、年末年始(12/29、12/30、12/31、1/1、1/2、1/3)

診療時間 午後6時30分～午後9時00分 ※必ず電話で診療室にご確認のうえ受診してください。

診療場所 ●夜間診療室しおや(塩谷病院内1階)／☎0287-44-1155 ●夜間診療室くろす(黒須病院内1階)／☎028-682-8811

土曜日は、年間を通じて黒須病院で行います。(塩谷病院では行いません。)

日曜、祝日、年末年始は、下の表をご覧ください。

月	日	曜日	診療室	月	日	曜日	診療室	月	日	曜日	診療室	月	日	曜日	診療室
4月	7日	日	くろす	5月	3日	祝(金)	くろす	6月	2日	日	くろす	7月	7日	日	くろす
	14日	日	くろす		4日	祝(土)	くろす		9日	日	くろす		14日	日	くろす
	21日	日	くろす		5日	祝(日)	くろす		16日	日	くろす		15日	祝(月)	しおや
	28日	日	くろす		6日	祝(月)	しおや		23日	日	くろす		21日	日	くろす
	29日	祝(月)	しおや		12日	日	くろす		30日	日	くろす		28日	日	くろす
8月	4日	日	くろす	9月	1日	日	くろす	10月	6日	日	くろす	11月	3日	祝(日)	くろす
	11日	日	くろす		8日	日	くろす		13日	日	くろす		4日	祝(月)	しおや
	12日	祝(月)	しおや		15日	日	くろす		14日	祝(月)	しおや		10日	日	くろす
	18日	日	くろす		16日	祝(月)	しおや		20日	日	くろす		17日	日	くろす
	25日	日	くろす		22日	祝(日)	くろす		27日	日	くろす		23日	祝(土)	くろす
12月	1日	日	くろす	1月	1日	祝(水)	くろす	2月	2日	日	くろす	3月	2日	日	くろす
	8日	日	くろす		2日	木	くろす		9日	日	くろす		9日	日	くろす
	15日	日	くろす		3日	金	しおや		11日	祝(火)	しおや		16日	日	くろす
	22日	日	くろす		5日	日	くろす		16日	日	くろす		20日	祝(木)	しおや
	29日	日	くろす		12日	日	くろす		23日	日	くろす		23日	日	くろす
	30日	月	くろす		13日	祝(月)	しおや		24日	祝(月)	しおや		30日	日	くろす
31日	火	くろす	19日	日	くろす										

とちまる救急安心電話相談 (4月1日 午後4時～開始予定)

対象者	概ね15歳以上の栃木県在住者又は滞在者	概ね15歳未満の栃木県在住者又は滞在者並びにその保護者
開設時間	月曜日～金曜日 午後4時～翌朝10時 土・日・祝休日 24時間(午前10時～翌朝10時)	月曜日～金曜日 午後4時～翌朝10時 土・日・祝休日 24時間(午前10時～翌朝10時)
☎	#7119または028-623-3344	#8000または028-623-3511

令和6年度 矢板市休日当番医予定表

月	日	当番医	☎(市外局番)0287	月	日	当番医	☎(市外局番)0287
4	7	矢板南病院	48-2555	10	6	西川整形外科	48-2552
	14	村井胃腸科外科クリニック	40-3055		13	かるべ皮フ科小児科医院	43-1210
	21	西川整形外科	48-2552		14	なかじまクリニック	48-7701
	28	後藤医院	44-2323		20	尾形クリニック	43-2230
	29	佐藤病院	43-0758		27	橋本医院	43-0406
5	3	上田医院	43-7766	11	3	かわしま循環器内科	43-5470
	4	西川整形外科	48-2552		4	村井医院	43-0064
	5	矢板南病院	48-2555		10	村井胃腸科外科クリニック	40-3055
	6	かるべ皮フ科小児科医院	43-1210		17	上田医院	43-7766
	12	谷仲医院	48-0800		23	佐藤病院	43-0758
	19	なかじまクリニック	48-7701		24	谷仲医院	48-0800
	26	尾形クリニック	43-2230				
6	2	橋本医院	43-0406	12	1	矢板南病院	48-2555
	9	かわしま循環器内科	43-5470		8	かるべ皮フ科小児科医院	43-1210
	16	村井胃腸科外科クリニック	40-3055		15	尾形クリニック	43-2230
	23	村井医院	43-0064		22	後藤医院	44-2323
	30	佐藤病院	43-0758		29	橋本医院	43-0406
					30	佐藤病院	43-0758
					31	かわしま循環器内科	43-5470
7	7	矢板南病院	48-2555	1	1	村井医院	43-0064
	14	上田医院	43-7766		2	かるべ皮フ科小児科医院	43-1210
	15	谷仲医院	48-0800		3	尾形クリニック	43-2230
	21	後藤医院	44-2323		5	なかじまクリニック	48-7701
	28	西川整形外科	48-2552		12	西川整形外科	48-2552
					13	村井胃腸科外科クリニック	40-3055
					19	佐藤病院	43-0758
8	4	かるべ皮フ科小児科医院	43-1210	2	2	橋本医院	43-0406
	11	なかじまクリニック	48-7701		9	かわしま循環器内科	43-5470
	12	尾形クリニック	43-2230		11	村井医院	43-0064
	18	橋本医院	43-0406		16	矢板南病院	48-2555
	25	かわしま循環器内科	43-5470		23	谷仲医院	48-0800
					24	後藤医院	44-2323
9	1	村井医院	43-0046	3	2	西川整形外科	48-2552
	8	村井胃腸科外科クリニック	40-3055		9	かるべ皮フ科小児科医院	43-1210
	15	矢板南病院	48-2555		16	なかじまクリニック	48-7701
	16	佐藤病院	43-0758		20	尾形クリニック	43-2230
	22	上田医院	43-7766		23	橋本医院	43-0406
	23	谷仲医院	48-0800		30	かわしま循環器内科	43-5470
	29	後藤医院	44-2323				

※当番医については、都合により変更になる場合がありますので、最新情報についてはホームページでご確認ください。

【問い合わせ】健康増進課 健康増進担当 ☎0287-43-1118

令和6年度 健康診査・検診のご案内

(集団健診) ～年に一度は健康診査を受けて 自分の健康を守りましょう～

健診・検診の種類	対象者	検査内容等	料 金		備 考
特定健診	40歳以上の 栃木県国民健康 保険加入者	問診、身体計測、腹囲測定、理学的 検査、血圧測定、尿検査、血液検査、 心電図、眼底検査、クレアチニン	40歳～69歳	500円	栃木県国民健康保険以外の健康保険 に加入している方は、「特定健康診査受 診券」が必要となります。加入している保 険者や勤務先にお問い合わせください。
			70歳以上	無料	
後期高齢者 健康診査	後期高齢者 医療保険加入者	問診、身体計測、理学的検査、 血圧測定、尿検査、血液検査、 心電図、眼底検査、クレアチニン	後期高齢者 医療保険加入者	無料	医療機関でも受診できます。 5ページをご覧ください。
30歳・35歳健診	30歳、35歳の方	問診、身体計測、腹囲測定、理学的 検査、血圧測定、尿検査、血液検査、 心電図、眼底検査、クレアチニン	30歳、35歳	500円	勤務先等の健診を受診する方 は受診できません。
胃がん検診	40歳以上の方	胃のレントゲン撮影 (バリウムを飲みます)	40歳～69歳	500円	高齢者の方は、バリウムの誤えん などを未然に防ぐため、検診を ご遠慮いただく場合があります。
			70歳以上	無料	
胃がんリスク検診	40、45、50、 55、60、65、 70歳の方	採血によるヘリコバクター・ ピロリ菌抗体検査及び 血清ペプシノゲン検査	40、45、50、 55、60、65、 70歳の方	500円	ピロリ菌を除菌した方等は 受診できません。
肺がん検診 (結核検診含む)	40歳以上の方	胸部のレントゲン撮影 喀痰検査	40歳～69歳	200円	医師の診断のもと必要とされた方には喀痰 検査を実施します。喀痰回収の際に別途500 円お預かりします。(70歳以上の方は無料) なお、喀痰検査のみの受診はできません。
			70歳以上	無料	
大腸がん検診	40歳以上の方	採便による検査	40歳～69歳	500円	41歳、46歳、51歳、56歳、61歳 の方は無料で受診できます。
			70歳以上	無料	
前立腺がん検診	50歳以上の男性	採血による前立腺特異 抗原(PSA)検査	50歳以上	500円	
肝炎ウイルス検査	40歳以上の方	採血による検査	40歳以上	無料	今までに肝炎ウイルス(B型・C型) 検査をしたことがない方
骨粗しょう症検診	男性:55、60、65、 70歳の方 女性:20、25、30、35、 40、45、50、55、 60、65、70歳の方	かかとの骨の超音波検査	70歳以外	500円	
			70歳	無料	
乳がん検診	30歳以上の女性	30歳～39歳:超音波検査のみ	30歳～39歳	500円	マンモグラフィ検査は、乳房の レントゲン撮影です。 41歳の方は無料で受診できます。
		40歳以上: 超音波検査+マンモグラフィ	40歳以上	1,000円	
子宮がん検診	20歳以上の女性	頸部細胞診	20歳～69歳	500円	21歳の方は無料で受診できます。 医療機関でも受診できます。 5ページをご覧ください。
			70歳以上	無料	

1. 年齢は、令和7年3月31日現在の年齢です。
2. 人間ドック、脳ドックを希望する方や、勤務先等で健診を受診される方は、市の特定健診をご遠慮願います。
〔ただし、勤務先等の健診で受診できない項目(各種がん検診等)については、市の検診を受診できます。〕
3. 定期的に医師の診察や治療を受けている方は、かかりつけ医にご相談のうえ、受診してください。
4. 検査料金は、検診の種類により免除規定があります。詳しくは健康増進課(☎0287-43-1118)にお問い合わせください。

令和6年度 集団健康診査・検診日程

日程の●印は受診できる検診です。

日程	会場	後期 特定健診	30- 35歳 健診	胃 がん	胃 がん リスク	肺 がん	大腸 がん	前立 腺がん	肝 炎ウ イル ス 検 査	骨 粗 し よ う 症 男 性	骨 粗 し よ う 症 女 性	乳 が ん	子 宮 が ん
5月10日(金)	片岡公民館	●	●	●	●	●	●	●	●				
5月11日(土)	片岡公民館	●	●	●	●	●	●	●	●	●	●	●	●
5月13日(月)	片岡公民館	●	●	●	●	●	●	●	●	●	●	●	●
5月19日(日)	生涯学習館	●	●	●	●	●	●	●	●	●	●	●	●
5月20日(月)	生涯学習館	●	●	●	●	●	●	●	●	●	●	●	●
5月21日(火)	旧泉中学校体育館(泉きずな館)	●	●	●	●	●	●	●	●	●	●	●	●
5月23日(木)	午前:生涯学習館	●	●	●	●	●	●	●	●	●	●	●	●
5月23日(木)	午後:生涯学習館(女性のみ)					●					●	●	●
5月28日(火)	片岡公民館	●	●	●	●	●	●	●	●	●	●	●	●
5月31日(金)	★片岡公民館	●	●	●	●	●	●	●	●	●	●	●	●
6月 1日(土)	片岡公民館	●	●	●	●	●	●	●	●	●	●	●	●
6月 5日(水)	生涯学習館	●	●	●	●	●	●	●	●	●	●	●	●
6月16日(日)	生涯学習館	●	●	●	●	●	●	●	●				
6月18日(火)	旧泉中学校体育館(泉きずな館)	●	●	●	●	●	●	●	●	●	●	●	●
6月27日(木)	生涯学習館	●	●	●	●	●	●	●	●	●	●	●	●
7月 1日(月)	生涯学習館	●	●	●	●	●	●	●	●				
7月23日(火)	午前:生涯学習館	●	●	●	●	●	●	●	●	●	●	●	●
7月23日(火)	午後:生涯学習館(女性のみ)					●					●	●	●
8月17日(土)	生涯学習館	●	●	●	●	●	●	●	●	●	●	●	●
8月21日(水)	午前:生涯学習館	●	●	●	●	●	●	●	●	●	●	●	●
8月21日(水)	午後:生涯学習館(女性のみ)					●					●	●	●
8月22日(木)	生涯学習館	●	●	●	●	●	●	●	●				
8月29日(木)	生涯学習館	●	●	●	●	●	●	●	●				
9月 9日(月)	旧泉中学校体育館(泉きずな館)	●	●	●	●	●	●	●	●	●	●	●	●
9月10日(火)	環境改善センター	●	●	●	●	●	●	●	●				
9月19日(木)	環境改善センター	●	●	●	●	●	●	●	●				
9月20日(金)	★生涯学習館	●	●	●	●	●	●	●	●	●	●	●	●
10月 1日(火)	生涯学習館	●	●	●	●	●	●	●	●	●	●	●	●
10月12日(土)	生涯学習館	●	●	●	●	●	●	●	●	●	●	●	●
10月21日(月)	生涯学習館	●	●	●	●	●	●	●	●				
11月 7日(木)	生涯学習館	●	●	●	●	●	●	●	●				
11月 8日(金)	午前:片岡公民館	●	●	●	●	●	●	●	●	●	●	●	●
11月 8日(金)	午後:片岡公民館(女性のみ)					●					●	●	●
11月12日(火)	生涯学習館	●	●	●	●	●	●	●	●				
11月23日(土)	片岡公民館	●	●	●	●	●	●	●	●	●	●	●	●
12月 2日(月)	片岡公民館	●	●	●	●	●	●	●	●	●	●	●	●
12月 7日(土)	生涯学習館	●	●	●	●	●	●	●	●	●	●	●	●
12月11日(水)	午前:生涯学習館	●	●	●	●	●	●	●	●	●	●	●	●
12月11日(水)	午後:生涯学習館(女性のみ)					●					●	●	●
12月17日(火)	★生涯学習館	●	●	●	●	●	●	●	●	●	●	●	●

- ◆肝炎ウイルス検査は、特定健診実施の日を受診できます。(ただし、B型・C型検査をしたことがない方に限ります)
- ◆健診日の約1週間前に、「集団健診のお知らせ」(問診票)をお送りいたします。
- ◆受付時間は、原則午前8時00分から午前10時30分までです。
5月23日・7月23日・8月21日・11月8日・12月11日の午後の受付は、原則午後1時30分から午後2時30分までです。
※混雑を避けるため、受付時間を指定させていただきます。「集団健診のお知らせ」(問診票)に同封する「番号札引換券」で確認してください。
- ◆土曜、日曜は例年大変混雑しますので、平日を受診できる方は、平日の受診にご協力くださるようお願いいたします。
- ◆新規申込や日程変更・取消等をする場合は、**受診希望日の2週間前まで**にインターネットを利用して、申込専用サイト (<https://kenshin-yoyaku-tochigi-health3.kras.jp>) から変更するか、健康増進課までご連絡ください。
- ★5月31日・9月20日・12月17日は託児付きです。
託児は事前予約制です。託児を希望される方は必ず健康増進課までご連絡ください。

日程の変更、
申込みはこちら



【問い合わせ】健康増進課 健康増進担当 ☎0287-43-1118

(個別検診) 下記の項目は医療機関で受診できる個別検診です。自分自身の健康管理のため、計画を立てて受診することをお勧めいたします。

❖ 後期高齢者健康診査 ❖

- ◇対象者 後期高齢者医療保険加入者(原則75歳以上)
- ◇実施期間 申し込みをした方には後日通知します。
- ◇実施医療機関 市内の医療機関
(申し込みをした方に個別に通知します。)
- ◇持参するもの 健康診査通知書(問診票)、健康保険証
- ◇健診料金 無料

注意事項

この健診をご希望の方は、必ず健康増進課にお申し込みください。
申し込みをした方には、後日、「健康診査通知書(問診票)」を送付いたします。

※この健診を受診される方は、**集団健診・人間ドック・脳ドック**での健康診査を受診できません。

❖ 歯周疾患検診 ❖

- ◇対象者 20歳、30歳、40歳、50歳、60歳、70歳、76歳の年齢の方
- ◇実施期間 5月～10月
- ◇実施医療機関 市内の歯科医療機関
(申し込みをした方に個別に通知します。)
- ◇検診内容 現在歯及び喪失歯の状況、歯周組織の状況、口腔清掃状況等の検査
- ◇持参するもの 歯周疾患検診受診券、健康保険証
- ◇検診料金 500円(70歳、76歳の方は無料です。)

注意事項

この検診をご希望の方は、必ず健康増進課にお申し込みください。
申し込みをした方には、後日、「歯周疾患検診受診券」を送付いたします。

❖ 子宮がん検診 ❖

- ◇対象者 20歳以上の女性
- ◇実施期間 年間を通じて(日曜・休日・休診等は除きます。)
- ◇検診内容 ・子宮頸がん(細胞診)
・子宮体がん(体部の細胞診は原則として、6カ月以内に ①不正出血 ②月経異常 ③褐色帯下のいずれかに該当し、医師が必要と判断した場合に行います。)
- ◇持参するもの 子宮がん検診受診券(問診票)、健康保険証

検診料金

内容	検診料金
頸部	500円
頸部・体部	2,200円

※今年度21歳の方の子宮頸がん検診は無料です。
※70歳以上の方は無料です。

注意事項

この検診をご希望の方は、必ず健康増進課にお申し込みください。
申し込みをした方には、後日、「子宮がん検診受診券(問診票)」を送付いたします。

※生理中及び終了後3日以内はさけるようにしてください。

子宮がん検診実施医療機関		電話番号
国際医療福祉大学塩谷病院	矢板市富田77	0287-44-1155
きうち産婦人科医院	矢板市富田548-1	0287-43-5600
さくら産院	さくら市氏家2190-5	028-682-3000
森島医院	さくら市櫻野1308	028-682-2116
黒須病院	さくら市氏家2650	028-682-8811

【問い合わせ】健康増進課 健康増進担当 ☎0287-43-1118

国民健康保険および後期高齢者医療保険加入の皆さんへ 人間ドック・脳ドックでからだの定期点検を

市では、国民健康保険および後期高齢者医療保険の加入者の健康保持と潜在性疾患の早期発見のため、人間ドック・脳ドックの受診費用の一部を助成しています。この機会にぜひご利用ください。

- 対象 市内に住所を有し、特定健診・後期高齢者健康診査を受けていないか受ける予定がなく、以下の条件を満たす方
 - ① 栃木県国民健康保険加入者(保険税の未納のない世帯)で、受診日に満35歳以上75歳未満の方 ※疾病治療中・妊娠中を除く
 - ② 栃木県後期高齢者医療保険加入者(保険料の未納のない方) ※疾病治療中を除く
 - 定員 ・栃木県国民健康保険加入者 450人 } *定員を超えた場合、抽選
・栃木県後期高齢者医療保険加入者 150人 }
 - 助成額 20,000円(全コース共通)
 - 申込期限 4月18日(木) ※郵送・電話・窓口で、健康保険証をご用意の上、お申し込みください。
 - そのほか
 - ・同じ年度内には「人間ドックの助成」「脳ドックの助成」「特定健診・後期高齢者健康診査」のうち、どれか一つしか受けられませんのでご注意ください。
- ※詳細は、広報やいた4月号でお知らせします。

検診機関	コース
黒須病院 ☎028-681-8811	人間ドック(1日)
国際医療福祉大学病院 ☎0287-38-2751	人間ドック(1日・1泊)、 脳ドック
済生会宇都宮病院 ☎028-643-4441	人間ドック(1日・1泊)、 脳ドック
国際医療福祉大学塩谷病院 ☎0287-44-1322	人間ドック(1日・2日通院)、 脳ドック
栃木県保健衛生事業団 ☎028-623-8282	人間ドック(1日)
獨協医科大学日光医療センター ☎0288-23-7083	人間ドック(1日)、 脳ドック
那須中央病院 ☎0287-29-2525	人間ドック(1日)、 脳ドック
那須北病院 ☎0287-62-5500	脳ドック
那須赤十字病院 ☎0287-23-1122	人間ドック(1日)、 脳MRセット

【問い合わせ】健康増進課 国保医療担当 ☎0287-43-1118

〈健康づくり事業〉

健康栄養相談

運動や食事、禁煙などの生活習慣に関する個別の相談です。(無料)
ご希望の方はお申し込みください。(予約制、1人1時間程度)

時 間 午前9時～12時 午後1時～4時

会 場 市保健福祉センター

問い合わせ 健康増進課 ☎0287-43-1118

日 程 12回

4月	5月	6月	7月	8月	9月	10月	11月	12月	1月	2月	3月
22日	27日	24日	29日	26日	30日	28日	25日	23日	27日	17日	24日



地域の健康教室

地域の公民館等で調理実習や健康講話などを実施します。ご希望のグループ等がありましたらお申し込みください。

内 容 健康講話(生活習慣病の予防、歯の健康、介護予防についてなど)

実 習(バランス食、減塩食などの調理実習、ウォーキング、すこやか体操など)

問い合わせ 健康増進課 ☎0287-43-1118 / 高齢対策課 ☎0287-43-3896

訪 問 相 談

対 象 者 健康管理上、家庭における相談が必要である方及びその家族等

援 助 内 容 療養方法・介護予防、生活習慣病予防、育児相談等

ス タ ッ フ 保健師・看護師・管理栄養士

問い合わせ 健康増進課 ☎0287-43-1118

高齢対策課 ☎0287-43-3896

子ども課 ☎0287-44-3600

きらきらサロン(高齢者サロン)

各自治公民館等にて実施しています。

実施場所、新規立ち上げについては、お問い合わせください。

内 容 茶話会、レクリエーション等

問い合わせ 高齢対策課 ☎0287-43-3896

認知機能簡易検査のお知らせ

認知症の初期症状でもある「物忘れ」が気になる方や、「最近意欲がなくなってきた」等の症状がある方は、認知機能簡易検査を受けることをお勧めいたします。検査料は無料です。

●申込方法

電話で高齢対策課にお申し込みください。75歳以上の方が対象の「元気度チェック」(アンケート)でもお申し込みできます。

●検査方法

検査日の約2週間前に問診票を送ります。
タッチパネルを使った検査で、約20分前後かかります。
その場で結果をお知らせして終了です。

【問い合わせ】 高齢対策課 ☎0287-43-3896

おたがいさんカフェ(認知症カフェ)

毎月第3金曜日 午後2時～4時

《奇数月》 ベイシア矢板店内

《偶数月》 ダイユー矢板店内

5分のできる「物忘れチェック」を実施しています。

毎月第3火曜日 午後1時30分～3時

泉常設型サロン(泉きずな館内)

【問い合わせ】 高齢対策課 ☎0287-43-3896

まちなか保健室

まちなか保健室とは・・・

「手軽に、気軽に、健康相談」をコンセプトにし、市民の皆様が集う場所などで、学校の保健室のように、保健師、看護師、栄養士等による健康相談や体組成の測定などを行います。どうぞお気軽におでかけください。

日 程 等/広報やいた、市ホームページ等をご覧ください。

詳しくは健康増進課(☎43-1118)にお問い合わせください。

いきいき体操教室

各自治公民館等にてボランティアを中心とした介護予防教室を実施しています。参加、新規立ち上げについてはお問い合わせください。

内 容/介護予防体操・健康相談
健康講話等

詳しくは高齢対策課(☎43-3896)にお問い合わせください。



令和6年度〈予防接種のご案内〉(子どもの予防接種)

(1) 個別接種する予防接種の接種期間・接種方法、回数等

定期予防接種

種類	接種期間等	接種方法・回数等		予診票記布等
ロタ *生ワクチン	生後6週0日～生後24週0日 (168日)	1価 (ロタリックス)	27日以上の間隔をあけて 2回接種 *1回目の接種は、生後14週6日までに完了することが望ましいとされています。	
	生後6週0日～生後32週0日 (224日)	5価 (ロタテック)	27日以上の間隔をあけて 3回接種 *1回目の接種は、生後14週6日までに完了することが望ましいとされています。	
ヒブ *不活化ワクチン	接種開始が 生後2か月～7か月未満	標準的な 接種期間	【初回】 27日～56日までの間隔において 3回接種 【追加】 3回目接種後7～13か月の間に 1回接種 *2回目と3回目は1歳の誕生日の前日までに終了させ、1歳を超えた場合は行いません。(追加接種は可能)	
	接種開始が 生後7か月～1歳未満	標準以外	【初回】 27日～56日までの間隔において 2回接種 【追加】 2回目接種後7～13か月の間に 1回接種 *2回目は1歳の誕生日の前日までに終了させ、1歳を超えた場合は行いません。(追加接種は可能)	
	接種開始が 1歳～5歳未満		1回接種	
※五種混合を接種した場合は、接種不要のワクチンです。				
小児肺炎球菌 *不活化ワクチン	接種開始が 生後2か月～7か月未満	標準的な 接種期間	【初回】 27日以上の間隔において 3回接種 【追加】 3回目接種後60日以上あけて 1回接種 (標準は1歳～1歳3か月) *2回目と3回目は2歳の誕生日の前日(標準は1歳未満)までに終了させ、2歳を超えた場合は行わない。 また、2回目が1歳を超えた場合3回目は行わない。(追加接種は可能)	育児ファイル の中に入っています。 ※育児ファイルは、出生届 の際に子ども の課窓口で配布 しています。
	接種開始が 生後7か月～1歳未満	標準以外	【初回】 27日以上の間隔において 2回接種 【追加】 初回接種終了後60日以上の間隔において 1回接種 (1歳以上であること) *2回目は2歳の誕生日の前日(標準は1歳未満)までに終了させる。2回目が2歳を超えた場合は行わない。 (追加接種は可能)	
	接種開始が 1歳～2歳未満		60日以上の間隔で 2回接種	
	接種開始が 2歳～5歳未満		1回接種	
B型肝炎 *不活化ワクチン	1歳未満		3回接種 1回目の接種から27日以上の間隔において2回目の接種 1回目の接種から139日以上の間隔において3回目の接種	
BCG *生ワクチン	1歳未満		1回接種 (標準は生後5か月～8か月)	
四種混合 (百日咳・ジフテリア ・破傷風・ポリオ) *不活化ワクチン	生後2か月～7歳6か月未満	第1期	【初回】 20日～56日までの間隔において 3回接種 (標準は生後2か月～12か月) 【追加】 初回接種終了後6か月以上の間隔において 1回接種 (標準は12か月～18か月) ※五種混合を接種した場合は、接種不要のワクチンです。	
五種混合 (百日咳・ジフテリア ・破傷風・ポリオ・ヒブ) *不活化ワクチン	生後2か月～7歳6か月未満		四種混合ワクチン(ジフテリア・百日咳・急性灰髄炎(ポリオ)・破傷風)及びヒブワクチンと同等の有効性及 安全性を有する五種混合ワクチンが、令和6年4月1日から定期予防接種で使用使用するワクチンです。 *接種方法・回数については、子育てポータルサイトをご覧ください。	
水痘 *生ワクチン	生後12か月～3歳未満		【1回目】 生後12か月～15か月に 1回接種 【2回目】 初回接種終了後6か月～12か月後に 1回接種	
麻疹風しん混合 (MR) *生ワクチン	生後12か月～2歳未満	第1期	1回接種	
	小学校就学前1年間にある方 (年長児)	第2期	1回接種 *小学校就学前の1年(4月1日～3月31日)	
日本脳炎 *不活化ワクチン	生後6か月～7歳6か月未満	第1期	【初回】 6日～28日までの間隔において 2回接種 【追加】 初回接種終了後6か月以上の間隔において 1回接種 (標準は1年を経過した時期)	個別通知
	9歳～13歳未満	第2期	1回接種 *9歳到達の翌月に勧奨しています	
	20歳未満	特例措置	平成7(1995)年4月2日から平成19(2007)年4月1日に生まれ、第1期、第2期の接種を受けられな かった方は、定期接種として受けることができます。*接種機会の確保	医療機関
二種混合 (ジフテリア・破傷風) *不活化ワクチン	11歳以上13歳未満	第2期	1回接種 (標準は11歳～12歳に達するまで) *11歳到達の翌月に勧奨しています	個別通知
ヒトパピローマ ウイルス感染症 (子宮頸がん) *不活化ワクチン	小学校6年生～高校1年生相当 の女子	2価	3回接種 1回目接種から1か月あけて2回目接種、1回目接種から6か月あけて3回目接種 *ただし、上記方法ができない場合は、1か月以上の間隔において2回行った後、1回目から5か月以上、かつ2 回目から2か月半以上の間隔において1回行う。	個別通知
		4価	3回接種 1回目接種から2か月あけて2回目接種、1回目接種から6か月あけて3回目接種 *ただし、上記方法ができない場合は、1か月以上の間隔において2回行った後、2回目から3か月以上の間隔 において1回行う。	
		9価	3回接種 1回目接種から2か月あけて2回目接種、1回目接種から6か月あけて3回目接種 *ただし、上記方法ができない場合は、1か月以上の間隔において2回行った後、2回目から3か月以上の間隔 において1回行う。	
	*特例措置の方の接種期限は、 令和7年3月31日までとなります のでご注意ください。	特例措置 (キャッチアップ)	平成9年4月2日～平成20年4月1日生まれの子で、3回の接種が終了していない方 上記の2価、4価、9価の方法で接種します。接種回数の一部を接種済みの方は、残りの回数を接種します。そ の際、同じ種類のワクチンを原則としますが、別の種類のワクチンを選択する場合は医師との相談が必要です。	

※上記以外の定期予防接種につきましては、子ども課までお問い合わせください。

※予防接種は、法令等の変更になることがあります。最新の情報は子ども課又は子育てポータルサイト(保健事業のお知らせ9ページ下段)でご確認ください。

任意予防接種

種類	対象者	接種方法等	接種回数
インフルエンザ *不活化ワクチン	生後6か月以上13歳未満の方	接種料金の一部は公費負担 実施期間等については、後日、市の広報等でお知らせいたします。	2回
	13歳以上18歳に達する日以降の最初の3月31日 までの間にある方		1回
おたふくかぜ *生ワクチン	生後12か月～2歳未満の方	接種料金の一部は公費負担 接種スケジュール等の詳細につきましては、医師とご相談ください。	1回
	小学校就学前1年間にある方(年長児)		1回

(2) 個別接種の方法、注意事項

- ・各予防接種とも接種期間内の出来るだけ早い時期に直接医療機関に向いて接種を受けてください。
- ・予診票は矢板市内の実施医療機関に備えてありますが、**市外で受ける場合は、事前に子ども課にご相談ください。**
- ・予防接種を受ける際、お子さんの体調の良いときに実施医療機関で医師とよく相談して受けてください。
- ・接種当日は、ご自宅で体温を測定し、必ず母子手帳を実施医療機関にお持ちください。

(3) 接種料金

- ・定期予防接種：接種期間内であれば接種料金は市で負担します。(ただし、栃木県外の医療機関で接種した場合は、市で決められた額を上限とします。)
- ・任意予防接種：実施機関において対象者であれば、接種料金の一部を市で負担します。

【問い合わせ】子ども課 ☎0287-44-3600

(大人の予防接種)

※新型コロナワクチンについては実施時期や費用等の詳細が決まり次第、広報等でお知らせします。

種類	対象者	備考
高齢者インフルエンザワクチン	65歳(接種当日年齢)以上の方※	自己負担1,000円 実施期間については、後日、市の広報等でお知らせいたします。
高齢者用肺炎球菌ワクチン	65歳(接種当日年齢)以上の方※	自己負担4,000円 予診票を発行しますので、健康増進課までお問い合わせください。
風しん・麻しん風しん混合ワクチン 〔任意接種〕	次のいずれかに該当する方(妊娠している方を除く) ① 妊娠している女性の配偶者 ② 妊娠を予定又は希望している者で49歳以下の女性及びその配偶者 ③ ①②の同居家族(ただし、抗体検査をして抗体価が低い方)	助成額 風しんワクチン3,000円 麻しん風しん混合ワクチン5,000円 予診票を発行しますので、健康増進課までお問い合わせください。 詳しくは広報やいた4月号、または市ホームページをご覧ください。
麻しん風しん混合ワクチン〔定期接種〕	1962(昭和37)年4月2日～ 1979(昭和54)年4月1日生まれの男性	抗体検査、予防接種ともに無料。
带状疱疹ワクチン	次のいずれかに該当する方 ① 50歳(接種当日年齢)以上の方 ② 罹患のリスクが高いと考えられる18歳以上の者で医師が認めた者(①のみ)	助成額 ⑦または①のいずれか一度限り ⑦生ワクチン4,000円を1回 ①不活化ワクチン10,000円を2回 予診票を発行しますので、健康増進課までお問い合わせください。

※60歳以上65歳未満の方であって、心臓・腎臓・呼吸器の機能、またはヒト免疫不全ウイルスによる免疫の機能に障がいがある身体障害者手帳1級相当の方は対象です。
・接種を希望される方は実施医療機関に予約を入れてから接種してください。実施期間等については市の広報、市ホームページ等でお知らせいたします。

塩谷郡市内の実施医療機関

	病・医院名	住所	電話		病・医院名	住所	電話
矢板市	上田医院	矢板市末広町32-2	0287-43-7766	さくら市	氏家病院	さくら市向河原4095	028-682-2911
	尾形クリニック	矢板市末広町45-3	43-2230		岡医院	さくら市櫻野928-8	681-1251
	かるべ皮膚科小児科医院	矢板市木幡1324	43-1210		おのこどもクリニック	さくら市狭間田1923-1	681-1600
	かわしま循環器内科	矢板市富田302	43-5470		きぬの里クリニック	さくら市上阿久津1746-2	612-8710
	きうち産婦人科医院	矢板市富田548-1	43-5600		黒須病院	さくら市氏家2650	682-8811
	国際医療福祉大学塩谷病院	矢板市富田77	44-1155		さくら産院	さくら市氏家2190-5	682-3000
	後藤医院	矢板市末広町63-9	44-2323		佐藤クリニック	さくら市卯の里1-17-1	681-7666
	佐藤病院	矢板市土屋18	43-0758		高瀬小児科医院	さくら市氏家1916	682-5511
	なかじまクリニック	矢板市木幡2574-6	48-7701		仲嶋医院	さくら市氏家3245-17	681-7755
	西川整形外科	矢板市乙畑1453-3	48-2552		にし内科ハートクリニック	さくら市氏家3390-5	682-8920
	橋本医院	矢板市泉377-5	43-0406		半田クリニック	さくら市北草川2-13-1	682-3270
	村井医院	矢板市扇町1-10-28	43-0064		檜山医院	さくら市櫻野1220	682-2730
	村井胃腸科外科クリニック	矢板市木幡1308-20	40-3055		森島医院	さくら市櫻野1308	682-2116
	矢板南病院	矢板市乙畑1735-9	48-2555		小林医院	さくら市喜連川4347-2	686-2061
	谷仲医院	矢板市片岡2096-84	48-0800		佐野医院	さくら市喜連川4413	686-2002
	山田クリニック	矢板市片岡2146-3	48-1212		花塚クリニック	さくら市喜連川841-1	686-7667
	高根沢町	阿久津医院	高根沢町大谷176-1		028-675-2511	中川耳鼻咽喉科医院	さくら市氏家1818
小林内科医院		高根沢町宝積寺2261-23	675-2485	根本医院	さくら市櫻野1250	682-2800	
在宅ほすびす		高根沢町宝積寺1120-3	688-7005	植木医院	塩谷町金枝950	0287-45-0558	
菅又病院		高根沢町花岡2351	676-0311	大和田内科	塩谷町道下807-1	45-2411	
関根クリニック		高根沢町光陽台5-7-3	612-7015	風見診療所	塩谷町上平27-2	46-0656	
倉持整形外科宝積寺		高根沢町宝積寺2384-37	675-0033	尾形医院	塩谷町玉生570-1	45-2222	
高根沢中央病院		高根沢町光陽台3-16-1	675-1133				
谷口医院		高根沢町宝積寺1038	675-0005				
深澤クリニック		高根沢町平田1920-1	676-0671				
中津川循環器内科クリニック		高根沢町宝積寺2388-5	675-7521				
まなか医院	高根沢町石末2093-10	675-4123					
越井クリニック	高根沢町光陽台4-2-12	680-1133					

※やむを得ない事情で塩谷郡市内で定期予防接種を受けることができない方について、栃木県内の協力医療機関であれば接種を受けることができます。
詳しくは市ホームページをご覧ください。
※医療機関によって実施していない種類の予防接種もありますので、予防接種を受けるときには、電話等で実施医療機関にお問い合わせください。

【問い合わせ】健康増進課 ☎0287-43-1118

令和6年度 <乳幼児健康診査・健康相談日程表>

場所：保健福祉センター ※対象者には個別通知をします(日程・受付時間・内容の変更がある場合があります)。

事業名	受付時間及び内容	4月	5月	6月	7月	8月	9月	10月	11月	12月	1月	2月	3月	
3か月児健診	13時～13時20分(水) ★身体測定 ★診察(整形外科) ★健康相談 ★授乳相談	24日(水)	22日(水)	26日(水)	24日(水)	21日(水)	25日(水)	30日(水)	27日(水)	18日(水)	29日(水)	26日(水)	19日(水)	
		R6 1月生	R6 2月生	R6 3月生	R6 4月生	R6 5月生	R6 6月生	R6 7月生	R6 8月生	R6 9月生	R6 10月生	R6 11月生	R6 12月生	
4か月児健診	12時50分～13時10分(月) ★身体測定 ★診察(小児科) ★健康相談 ★栄養相談	15日(月)	13日(月)	10日(月)	22日(月)	19日(月)	9日(月)	7日(月)	11日(月)	9日(月)	20日(月)	10日(月)	10日(月)	
		R5 11月生	R5 12月生	R6 1月生	R6 2月生	R6 3月生	R6 4月生	R6 5月生	R6 6月生	R6 7月生	R6 8月生	R6 9月生	R6 10月生	
10か月児健診	12時50分～13時10分(木) ★身体測定 ★診察(小児科) ★健康相談 ★栄養相談	11日(木)	9日(木)	6日(木)	4日(木)	8日(木)	5日(木)	17日(木)	7日(木)	5日(木)	9日(木)	6日(木)	6日(木)	
		R5 6月生	R5 7月生	R5 8月生	R5 9月生	R5 10月生	R5 11月生	R5 12月生	R6 1月生	R6 2月生	R6 3月生	R6 4月生	R6 5月生	
1歳6か月児健診	12時50分～13時10分(火)か(木) ★身体測定 ★診察(小児科・歯科) ★ブラッシング ★健康相談 ★栄養相談	18日(木)	14日(火)	18日(火)	11日(木)	22日(木)	10日(火)	15日(火)	12日(木)	12日(木)	16日(木)	13日(木)	13日(木)	
		R4 10月生	R4 11月生	R4 12月生	R5 1月生	R5 2月生	R5 3月生	R5 4月生	R5 5月生	R5 6月生	R5 7月生	R5 8月生	R5 9月生	
2歳6か月児歯科健診	13時～13時20分(金) ★身体測定 ★診察(歯科) ★ブラッシング ★健康相談 ★栄養相談		10日(金)		12日(金)		20日(金)		15日(金)		17日(金)		7日(金)	
			R3.10月生 R3.11月生		R3.12月生 R4.1月生		R4.2月生 R4.3月生		R4.4月生 R4.5月生		R4.6月生 R4.7月生		R4.8月生 R4.9月生	
3歳6か月児健診	12時50分～13時10分(火)か(木) ★身体測定 ★尿検査 ★診察(小児科・歯科) ★ブラッシング ★目の検査 ★健康相談 ★栄養相談	23日(火)	23日(木)	13日(木)	16日(火)	6日(火)	19日(木)	10日(木)	21日(木)	3日(火)	21日(火)	4日(火)	4日(火)	
		R2 10月生	R2 11月生	R2 12月生	R3 1月生	R3 2月生	R3 3月生	R3 4月生	R3 5月生	R3 6月生	R3 7月生	R3 8月生	R3 9月生	
乳幼児健康相談(予約制)	★身体測定 ★健康相談 ★栄養相談 ※前日までにお申し込みください ※受付時間は個別に通知で案内します	午前	12日(金)	28日(火)	19日(水)	25日(木)	7日(水)	24日(火)	29日(火)	28日(木)	19日(木)	15日(水)	25日(火)	17日(月)
	午後	15日(月)	13日(月)	10日(月)	22日(月)	19日(月)	9日(月)	7日(月)	11日(月)	9日(月)	20日(月)	10日(月)	10日(月)	

令和6年度 <その他の健康診査・相談>

事業名	対象児	実施方法
1か月児健診	出生後27日を超え、生後6週に達しない乳児	医療機関で実施する1か月児健診を受けていただきます。その際、市で発行する1か月児健診受診票で費用の助成が受けられます。 ※県外で受診される方は、事前に子ども課にご相談ください。
5歳児発達相談	平成31年4月2日～令和2年4月1日生まれ	・所属している保育園(所)、こども園、幼稚園等で実施します。 ・未所属の場合は、個別に実施します。 ・日程等詳細については、園を通して通知します。

♡妊産婦、乳幼児の親子、乳児と両親向けの教室を実施しています。

♡育児教室、心理発達相談、ことばの相談、運動発達相談は予約制で実施しています。

♡対象の方にはご案内させていただきますが、詳しくは子ども課にお問い合わせください。



子育てポータルサイト
やいたみらいっ子通信でも
予定をご案内しています。
(毎月15日更新)

【問い合わせ】子ども課 ☎0287-44-3600