

当番 = 矢板市休日当番医

夜間 = 塩谷地区おとな・子ども夜間診療室

[診察の内容、時間等は、患者さんの状態、医療機関により異なりますので、必ず電話でご確認の上、受診してください。]

窓口延長 = 市役所窓口延長日 ~19:00

市民課 ☎(43)1117
税務課 ☎(43)1115
福祉高齢課 ☎(43)1116
子ども課 ☎(44)3600
健康増進課 ☎(43)1118

心配 = 心配ごと相談
9:00~13:00
きずな館
社会福祉協議会 ☎(44)3000

結婚 = 結婚相談窓口(要予約)
10:00~12:00
きずな館
やいた未来クラブ事務局 ☎(44)3000

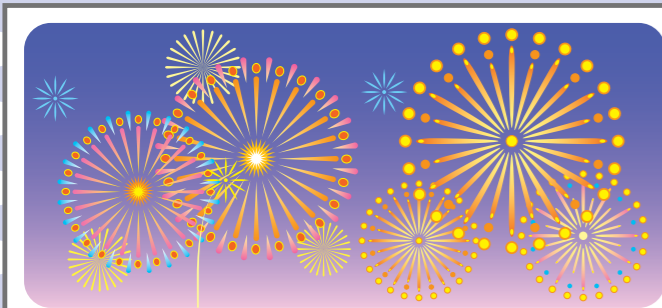
矢板時間 = ラジオ番組「矢板時間」(ヤイタジカン)

13:30~14:47
レディオベリー(FMとちぎ)76.4FM
観光イベント情報、おすすめスポットの紹介など

場 = 場所 対 = 対象
内 = 内容 定 = 定員
受 = 受付 費 = 費用
予 = 予約 申 = 申込期間
持 = 持ち物
問 = 問い合わせ

自動交付機ご利用時間

平日 8:30~18:30
土日祝日 8:30~17:00
窓口延長日 8:30~19:00
問 市民課 ☎(43)1117



6
当番 矢板南病院 ☎(48)2555
9:00~12:00 14:00~17:00
塩谷病院 ☎(44)1155
17:00~19:00
夜間 診療室くろす ☎028(682)8811
18:30~21:30

7
4カ月児健診 子
受 13:00~13:30
対 平成25年5月生
場 市保健福祉センター
窓口延長

13
当番 尾形クリニック ☎(43)2230
9:00~12:00 14:00~17:00
塩谷病院 ☎(44)1155
17:00~19:00
夜間 診療室くろす ☎028(682)8811
18:30~21:30

14
当番 村井医院 ☎(43)0064
9:00~12:00 14:00~17:00
塩谷病院 ☎(44)1155
17:00~19:00
夜間 診療室くろす ☎028(682)8811
18:30~21:30
窓口延長

20
当番 後藤医院 ☎(44)2323
9:00~12:00 14:00~17:00
塩谷病院 ☎(44)1155
17:00~19:00
夜間 診療室くろす ☎028(682)8811
18:30~21:30

21
健康栄養相談(無料・要予約)
9:00~12:00 13:00~16:00
場 市保健福祉センター
内 栄養相談・健康相談
予 問 健康増進課 ☎(43)1118
窓口延長

27
当番 佐藤病院 ☎(43)0758
9:00~12:00 14:00~17:00
塩谷病院 ☎(44)1155
17:00~19:00
夜間 診療室くろす ☎028(682)8811
18:30~21:30
結婚

28
窓口延長

<memo>
市民体育祭秋季大会 10/13(日)
○○○の郷やいた花火大会 10/19(土)
※雨天時 10/20(日)

1
矢板時間 13:30~
行政相談
9:00~13:00
場 矢板市きずな館
問 総合政策課 ☎(43)1112
心配

2
交通事故相談
10:00~12:00 13:00~15:00
場 市保健福祉センター2階相談室
問 生活環境課 ☎(43)6755

8
矢板時間 13:30~
人権相談 10:00~15:00
場 市保健福祉センター2階相談室
問 生活環境課 ☎(43)6755
育児教室 苺 ストロベリーコース 子
受 13:00~13:15
対 平成25年3月~4月生
場 矢板公民館
内 栄養士の話、離乳食の調理と試食(中期)

9

15
矢板時間 13:30~
10カ月児健診 子
受 13:00~13:30
対 平成24年12月生
場 市保健福祉センター

16

22
巡回行政相談 矢板時間 13:30~
10:00~12:00 場 片岡公民館
13:30~15:30 場 泉公民館
問 総合政策課 ☎(43)1112
1歳6カ月児健診 子
受 12:50~13:20
対 平成24年4月生
場 市保健福祉センター

23
3カ月児健診 子
受 13:00~13:30
対 平成25年7月生
場 市保健福祉センター

29
矢板時間 13:30~
心配

30

3

4
2歳児歯科健診 子
受 13:00~13:30
対 平成23年10月生
場 市保健福祉センター

5
夜間 診療室くろす ☎028(682)8811
18:30~21:30

10

11

12
夜間 診療室くろす ☎028(682)8811
18:30~21:30
結婚

17
3歳6カ月児健診 子
受 12:50~13:20
対 平成22年4月生
場 市保健福祉センター

18 プレママ教室
受 13:00~13:15
対 妊娠7カ月以降の方
場 市保健福祉センター
内 出産後の心と身体の変化、育児教室との交流
育児教室 チェリーコース 子
受 13:00~13:15
対 平成25年5月~6月生
場 市保健福祉センター
内 事故防止、プレママ教室との交流会

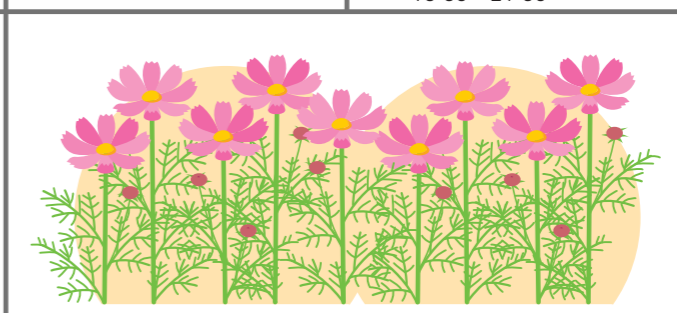
19
夜間 診療室くろす ☎028(682)8811
18:30~21:30

24
乳幼児健康相談(無料・要予約) 子
受 13:30~14:30
場 市保健福祉センター
内 身体測定・健康相談・栄養相談

25

26
夜間 診療室くろす ☎028(682)8811
18:30~21:30

31



<memo>
子 予約・問い合わせ 子ども課 ☎(44)3600
多重債務者相談/消費生活相談(要予約)
月曜~金曜(祝日を除く) 9:00~12:00 13:00~16:00
場 市消費生活センター(生活環境課内) 予 問 生活環境課 ☎(43)6755

