

平成25年度 矢板市文化会館催し物のご案内

今年の「市民大学」は3回（9月21日、10月26日、11月9日）です。

文化会館では、次のとおり市民大学などを開催します。新たな公演の内容など、詳しくは今後広報で紹介していきます。ぜひご家族、お友達をお誘いのうえ、お楽しみください。

| 月 | 日 | 内 容 |
|-----|--------|---|
| 6月 | 1日(土) | 友の会映画鑑賞会 |
| | 7日(金) | 児童演劇鑑賞 「オズの魔法使い」 1回目 開場10:00 開演10:30 2回目 開場13:30 開演14:00 一般の方も入場できます。 入場料800円 |
| | 21日(金) | 児童演劇鑑賞 「シンドバットの大冒険」 開場13:30 開演14:00 一般の方も入場できます。 入場料800円 |
| | 28日(金) | 児童演劇鑑賞 「火垂るの墓」 開場13:00 開演13:30 一般の方も入場できます。 入場料900円 |
| 9月 | 21日(土) | 市民大学 文化講演 「林家染二 落語会」「福澤朗 講演」 開場13:00 開演13:30   福澤 朗 林家染二 |
| 10月 | 26日(土) | 市民大学 演劇鑑賞 トム・プロジェクトプロデュース「裏小路」(仮題) 開場17:30 開演18:00    吉田栄作 秋野暢子 下條アトム |
| 11月 | 9日(土) | 市民大学 音楽鑑賞 「布施明コンサート」 開場17:30 開演18:00  布施 明 |
| 12月 | | 友の会映画鑑賞会 矢板ウインドオーケストラ定期演奏会 |

◆内容・時間などにつきましては、都合により変更となる場合がございますのでご了承ください。

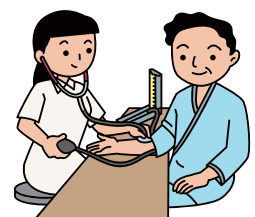
問い合わせ/文化会館 ☎(43)2212

後期高齢者健康診査のお知らせ

糖尿病や高血圧症などの生活習慣病を早期発見し、いつまでも健康な生活を送っていただくため、後期高齢者健康診査を実施します。

受診を希望される方は、健康増進課にお問い合わせください。

| | | |
|-------|---|----------------------------|
| 対象者 | ・後期高齢者医療被保険者 ・平成26年3月31日までに75歳になる方 | |
| 料 金 | 無料 | |
| 実施方式 | 集団健診 | 個別健診 |
| 実施場所 | 集団健診会場 | 市内の医療機関 |
| 実施期間 | 5月～11月 | 5月～翌年3月 (医療機関により異なります。) |
| そ の 他 | ・がん検診は集団健診でのみ実施します。 ・集団健診または医療機関のどちらかを受診してください。 (両方は受診できません。) | |



問い合わせ/健康増進課 ☎(43)1118