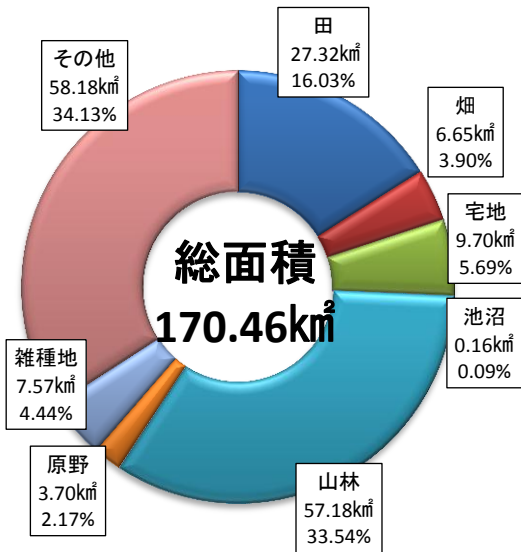
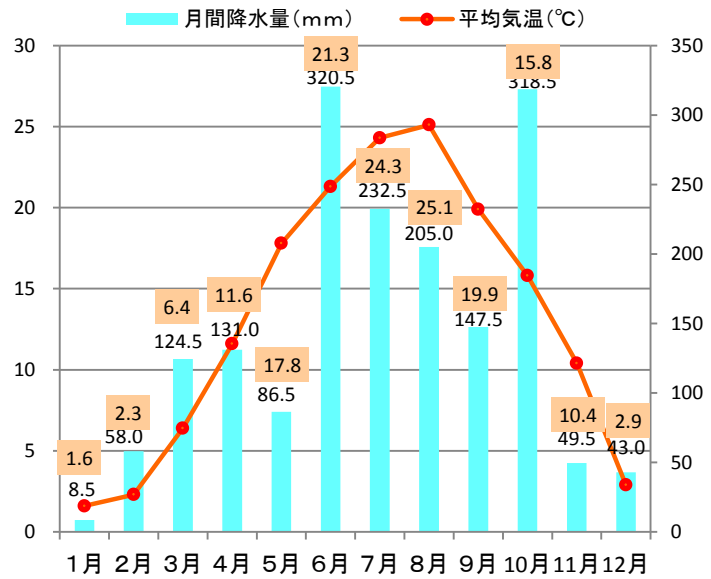


〔2〕土地・気象

◆地積（平成27年1月1日現在）



◆気象状況（平成26年）

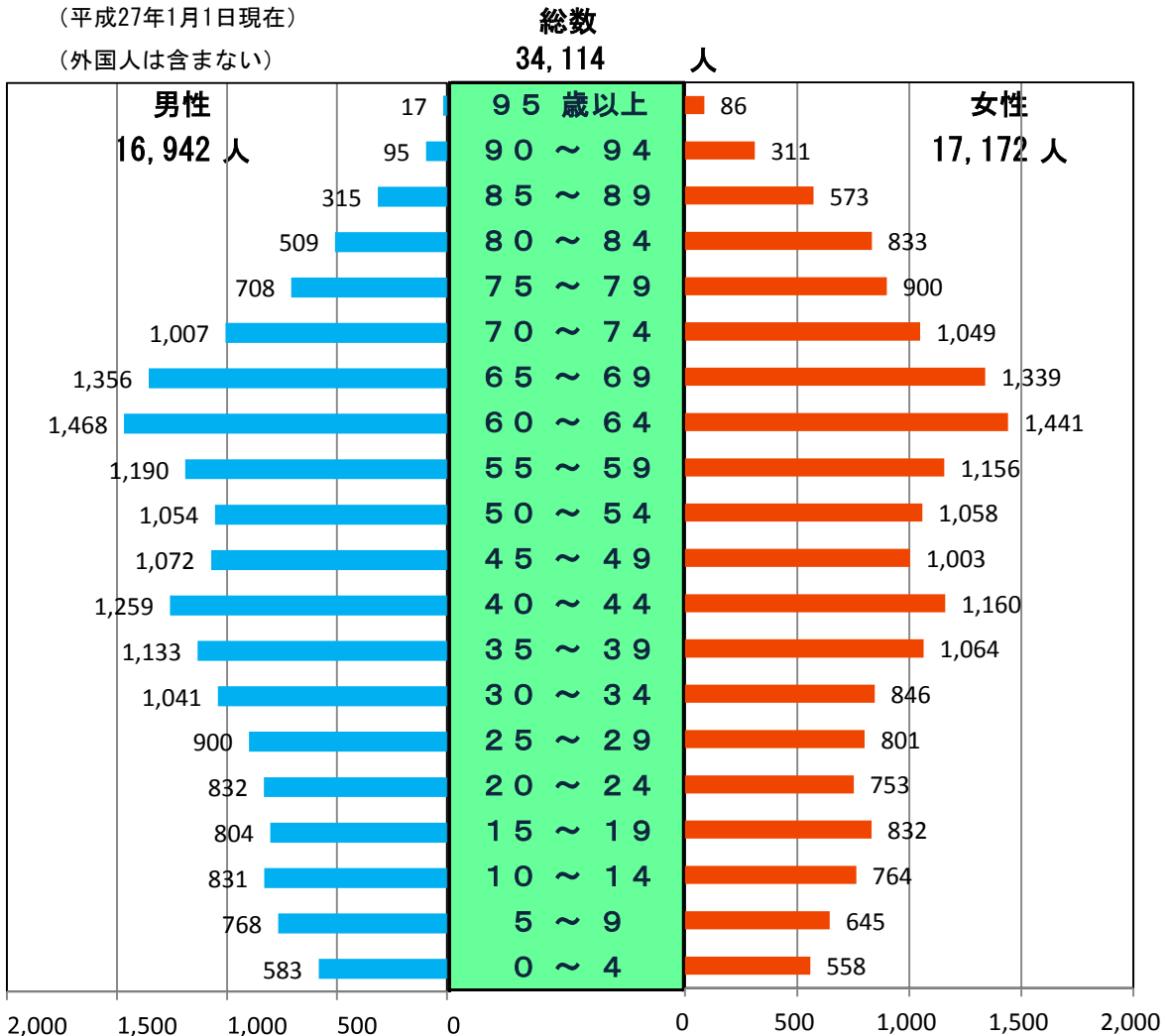


〔3〕人口

◆5歳別人口（住民基本台帳）

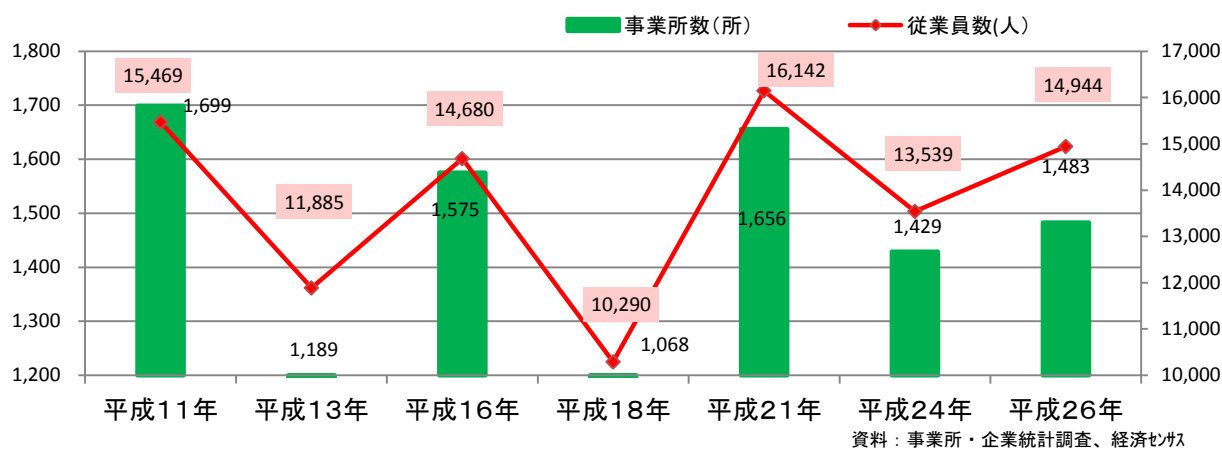
（平成27年1月1日現在）

（外国人は含まない）



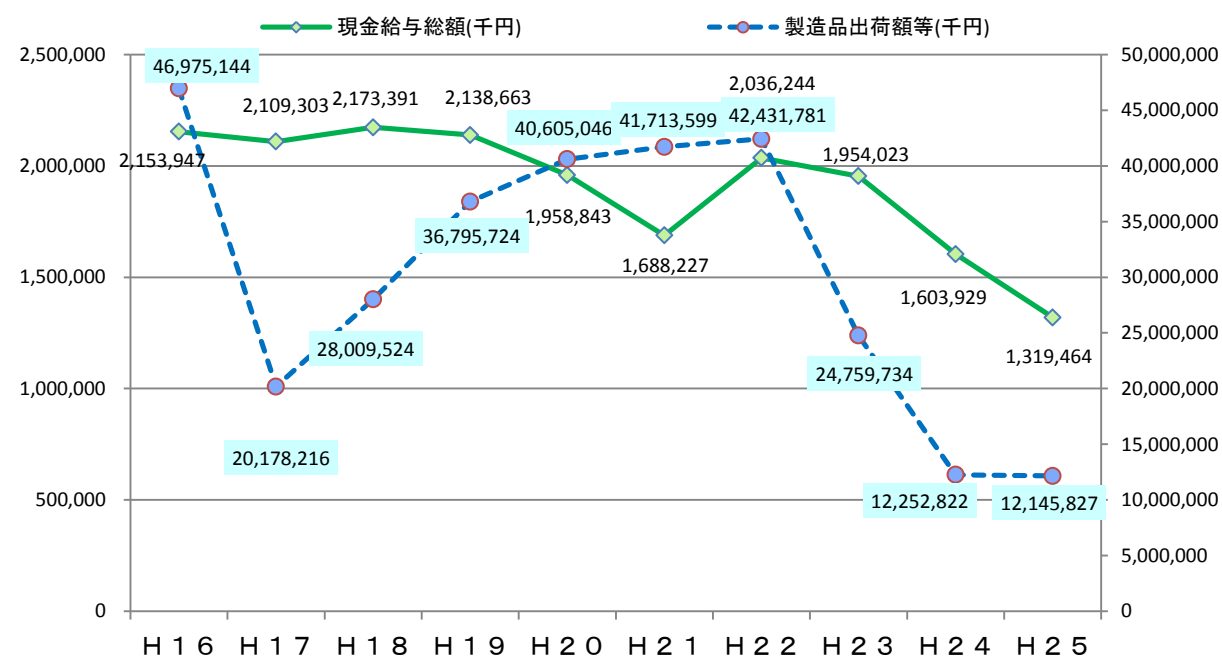
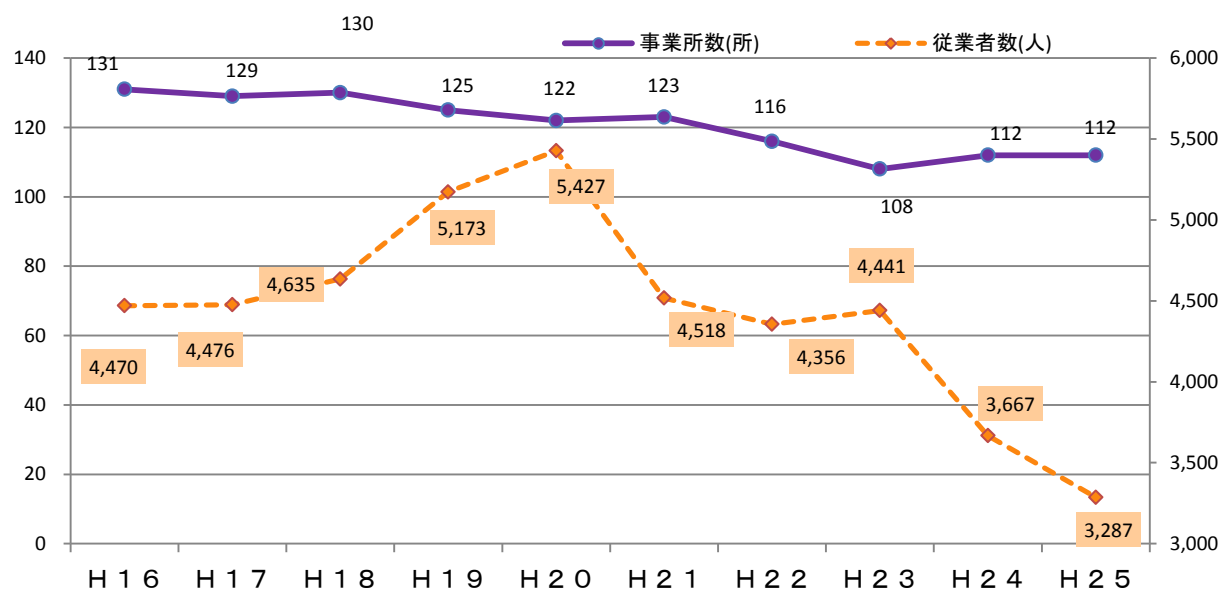
[4] 事業所・企業

◆事業所の状況

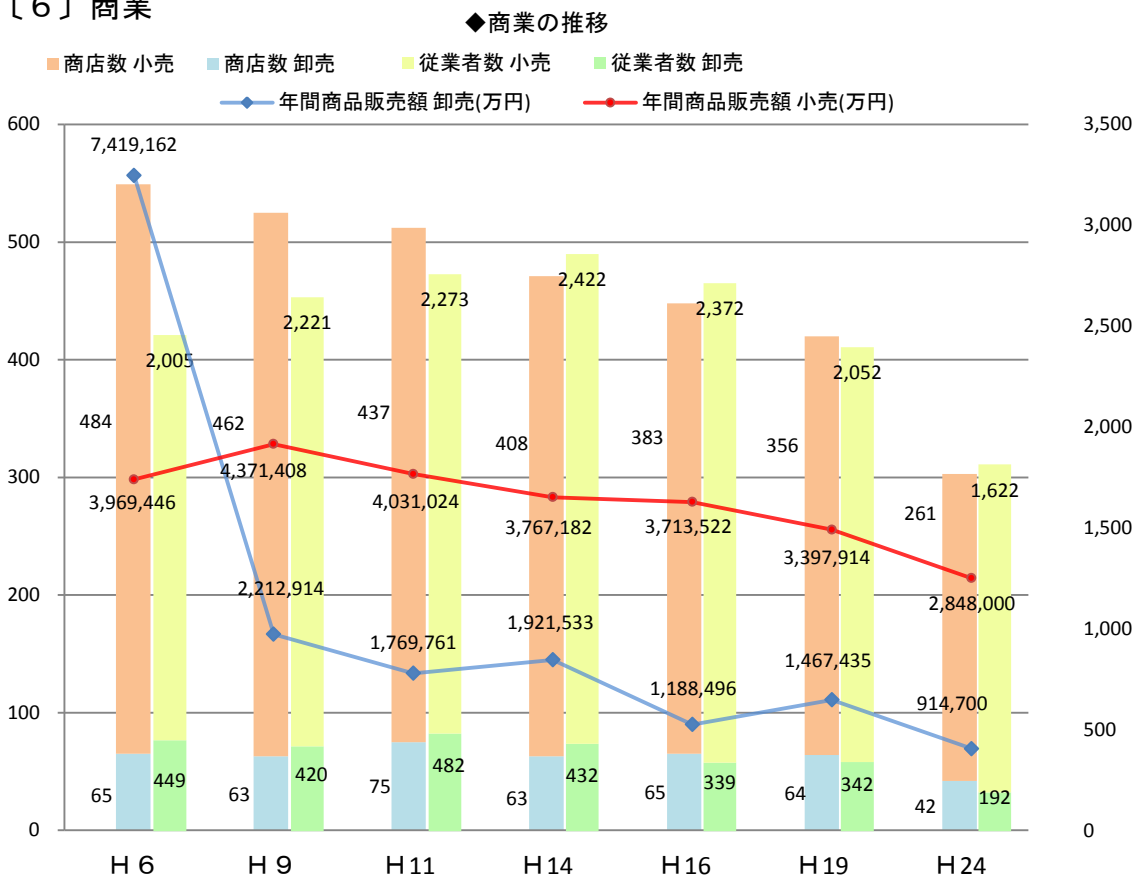


[5] 工業

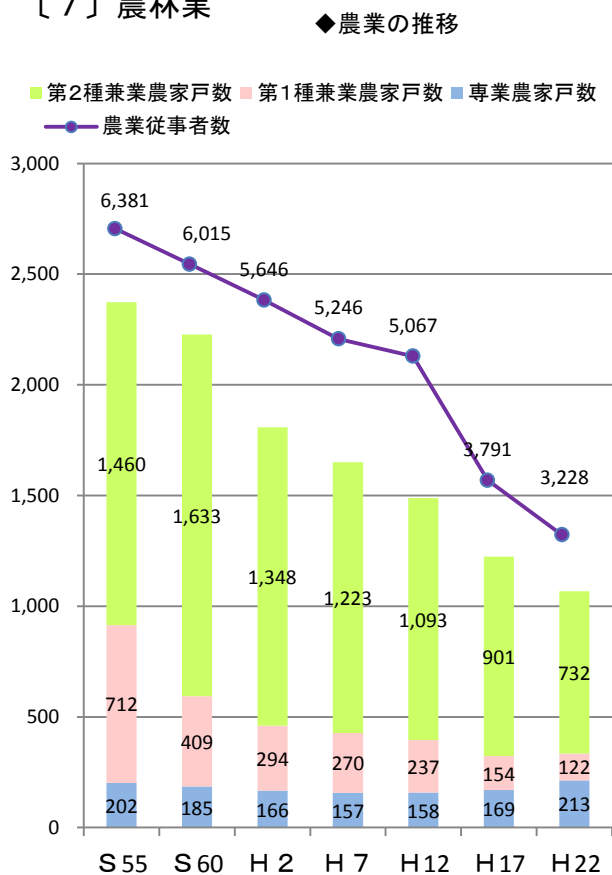
◆工業の状況



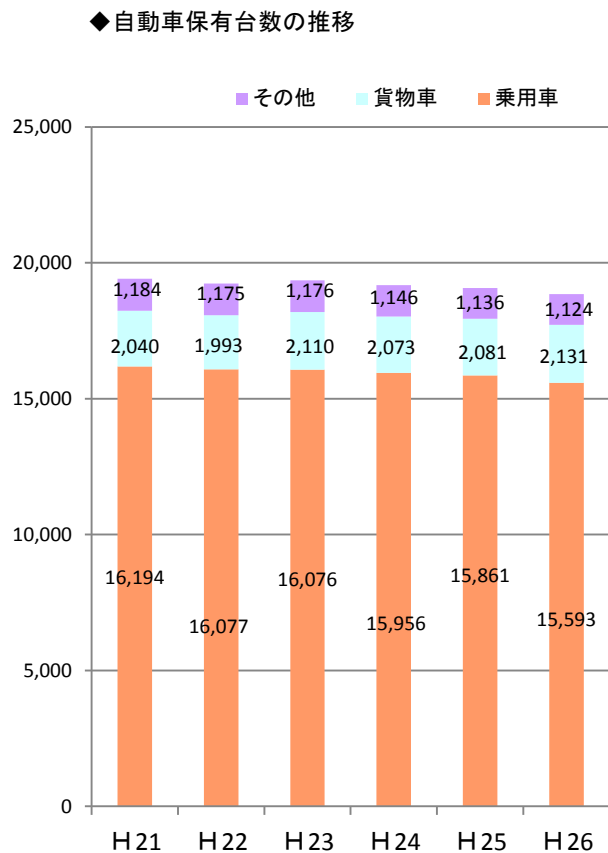
〔6〕商業



〔7〕農林業

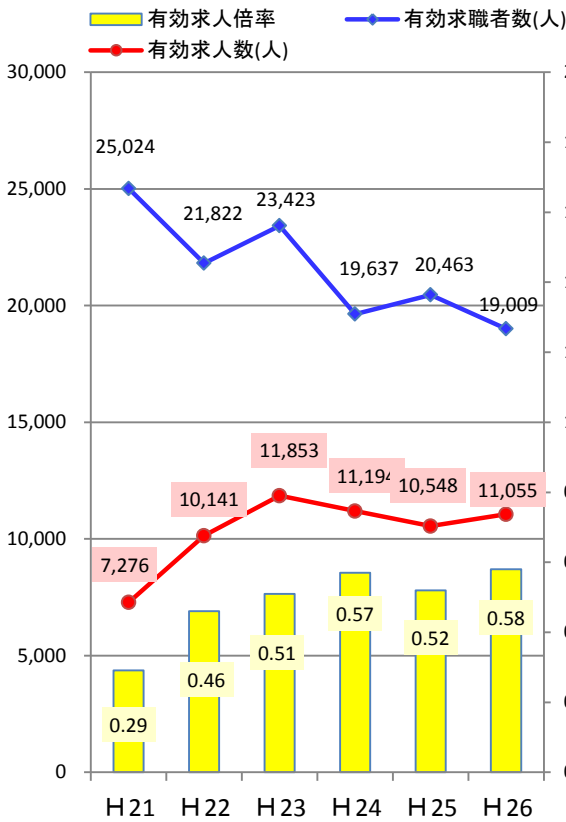


〔9〕運輸・通信



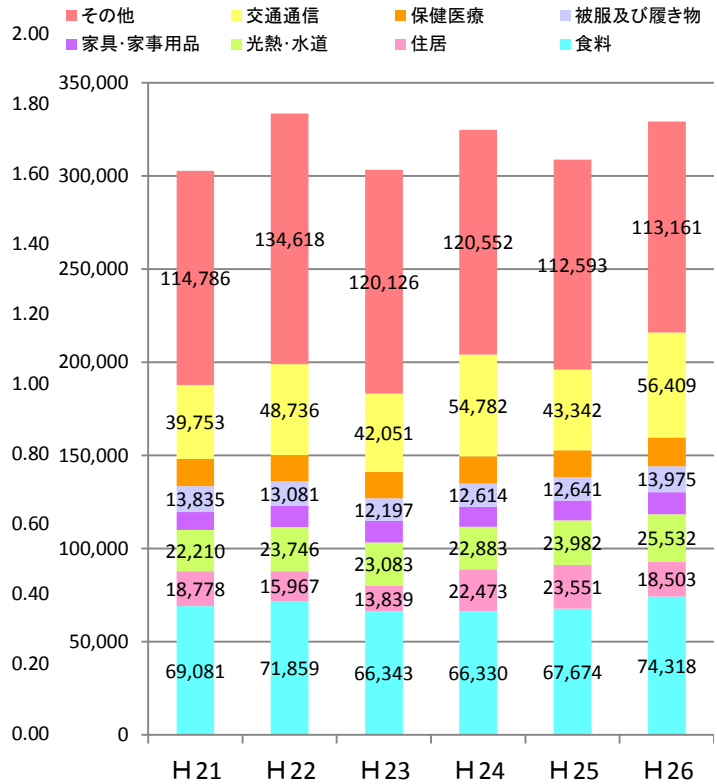
〔10〕労働・賃金

◆一般職業紹介状況



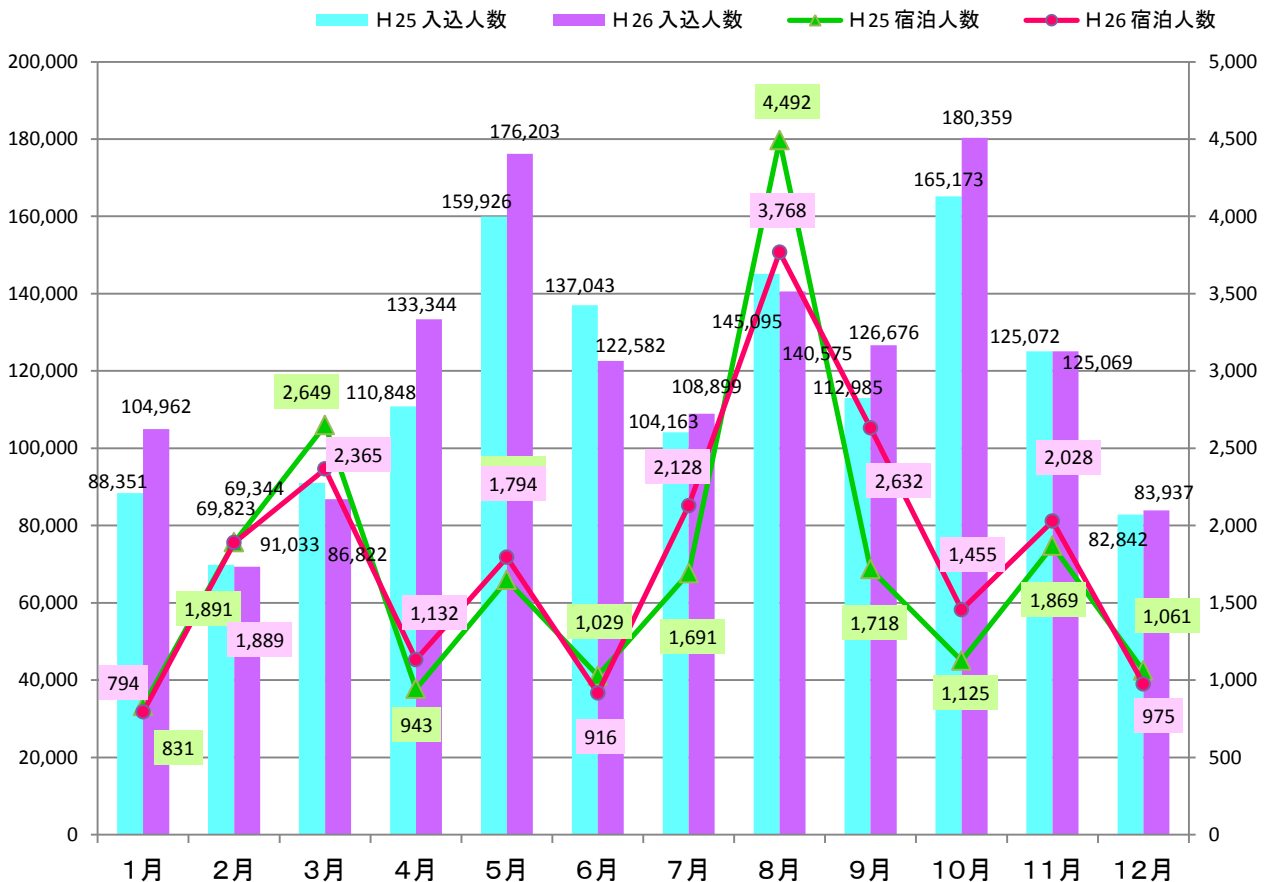
〔12〕物価・家計・住宅

◆二人以上の世帯の家計支出（月額）



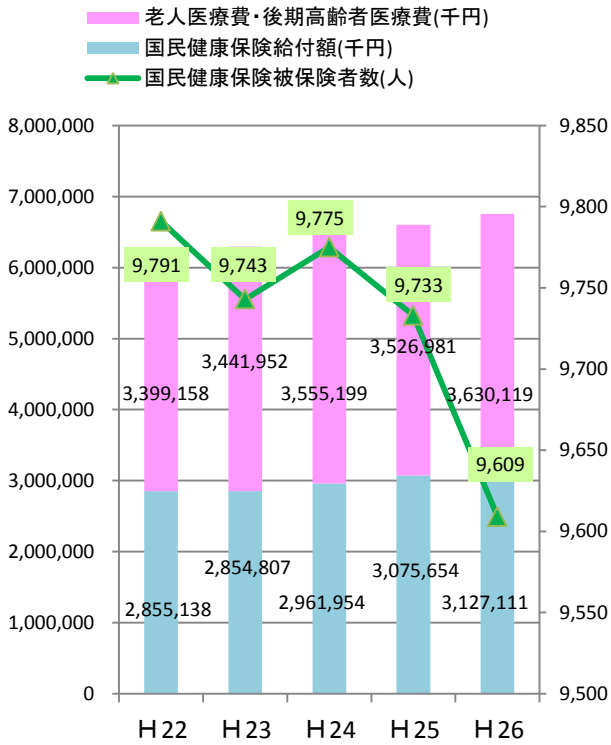
〔11〕観光

◆観光客数



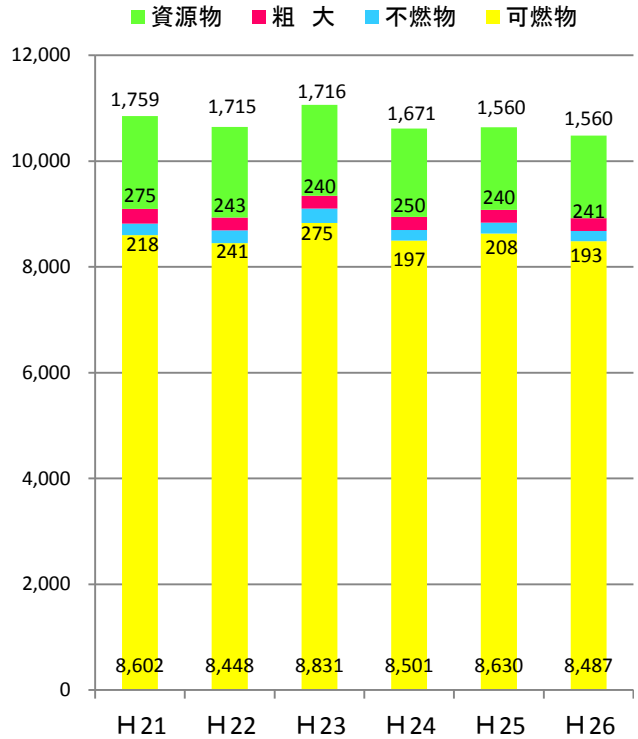
[1 3] 社会保障

◆国民健康保険加入・給付状況の推移



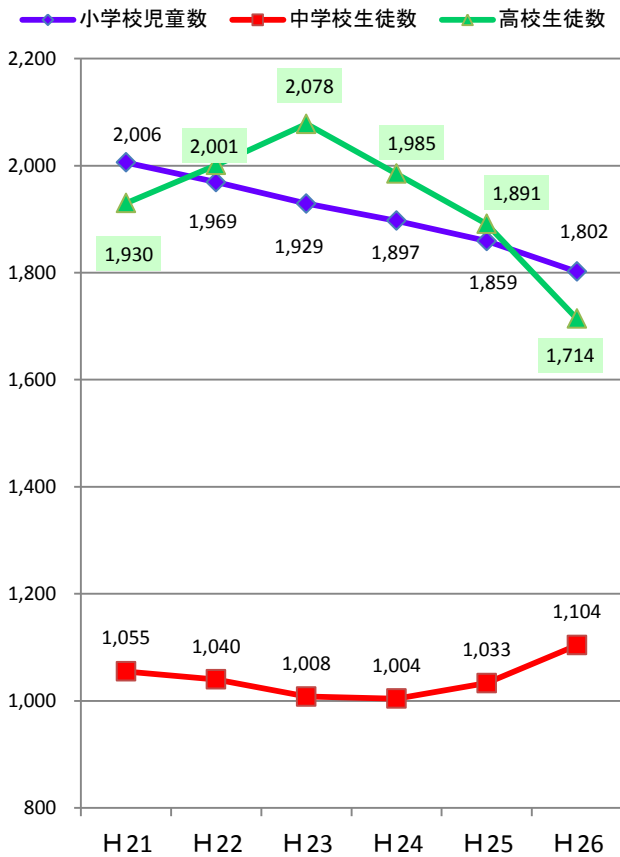
[1 4] 衛生

◆ごみ収集量の推移 (t)



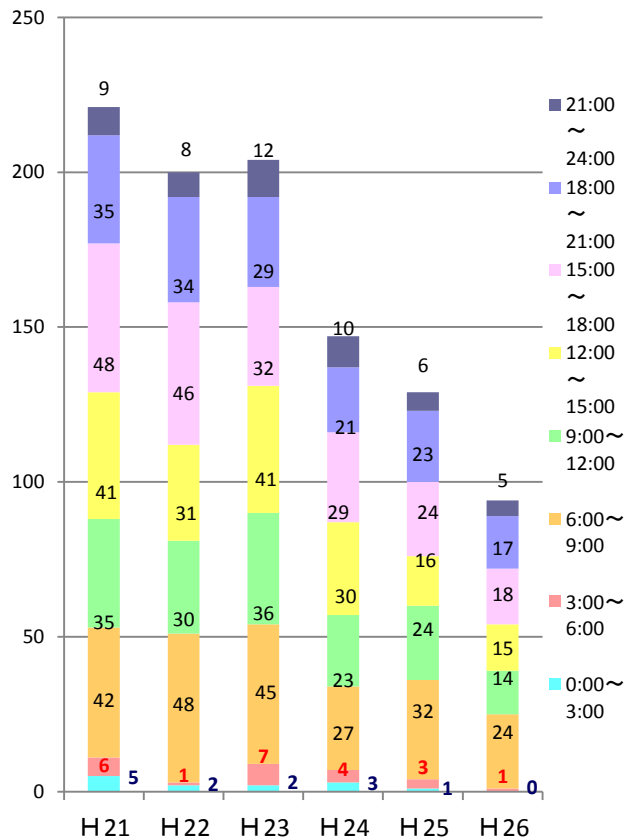
[1 5] 教育・文化

◆市内学校児童・生徒数の推移



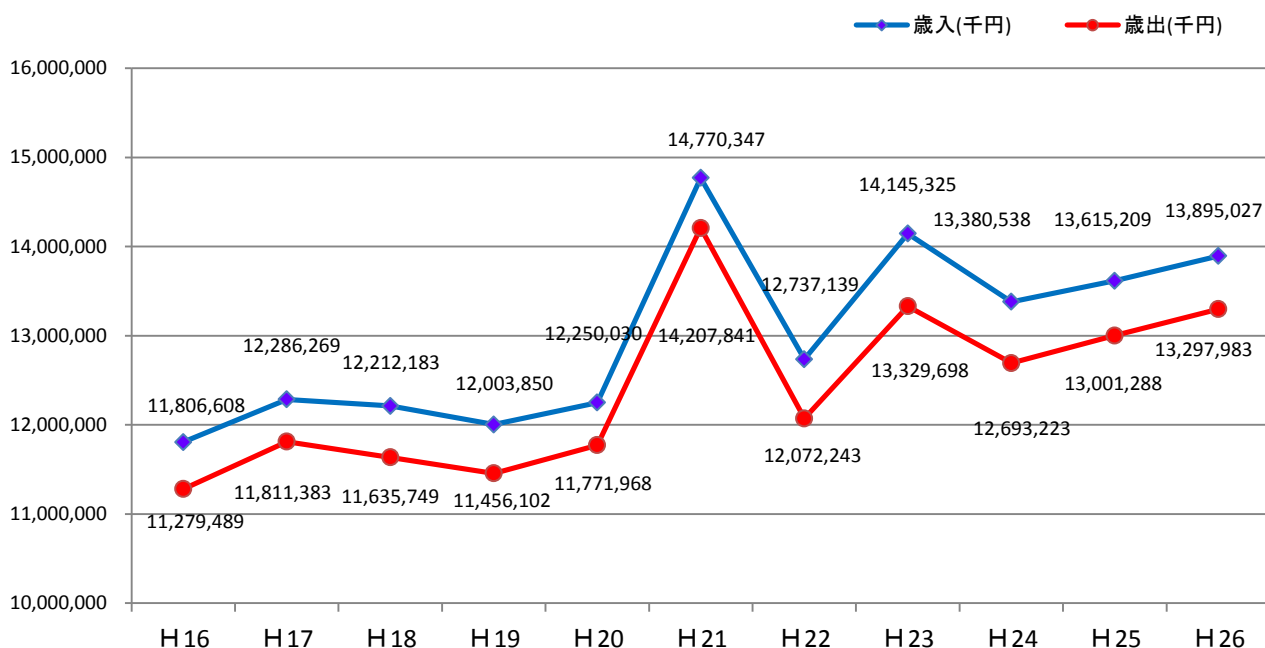
[1 6] 治安・防災

◆時間帯別事故発生件数の推移



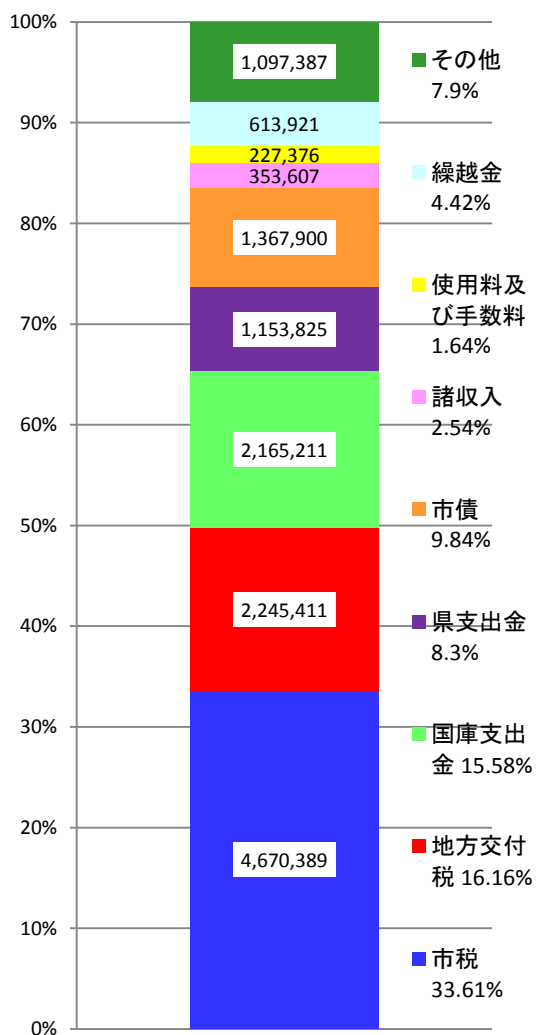
[1 8] 財政・租税

◆一般会計決算額の推移



◆一般会計決算額の内訳

歳入 13,380,538 千円



歳出 12,693,223 千円

