

矢板市

企業紹介

BOOK

保存版

矢板市

YAITA CITY

contents

目次

市長あいさつ	3P
データで見る矢板市	4P
優れた都市基盤	5P
大谷建設株式会社	6P
株式会社川口鉄筋	7P
カンタツ株式会社	8P
神戸レザークロス株式会社	9P
国際医療福祉大学 塩谷病院	10P
株式会社小堀建設	11P
自衛隊栃木地方協力本部	12P
塩谷広域行政組合	13P
塩和建材株式会社	14P
株式会社社関	15P
社会福祉法人たかはら学園	16P
たかはら森林組合	17P
高原林産企業組合	18P
株式会社チュウリツ	19P
東京計器株式会社	20P
東色ピグメント株式会社	21P
東陽機器工業株式会社	22P
株式会社トーセン	23P
株式会社トチギテック 矢板工場	24P
日光金属株式会社	25P
日本調理機株式会社 栃木工場	26P
株式会社浜屋組	27P
株式会社ブリジック	28P
株式会社幕巻	29P
株式会社三星商事	30P
三ツ和商事株式会社	31P
矢板イースタンホテル	32P
株式会社矢板自動車学校	33P
矢板市役所	34P
矢板市商工会	35P
株式会社山久	36P
株式会社ヤマグチ	37P
株式会社緑新	38P
株式会社渡辺工務店	39P
充実した子育て環境も!	40P

市長あいさつ



わたしたちのふるさと矢板市は県内一位のりんごの生産量を誇り、また日光国立公園の一部である八方ヶ原などを有し、高原山に抱かれた自然豊かなまちです。農業においては新規就農者の支援や集団営農化に取り組み、特色ある地域ブランド商品の開発支援等も行っております。

一方で、矢板市は国道4号、東北自動車道矢板IC、JR矢板駅・片岡駅を有し、交通アクセスが非常に優れており、こうした環境を活かして矢板南産業団地を始め、特色ある様々な企業が市内に立地しています。また市では、積極的に企業誘致に取り組みとともに雇用の創出や定住促進につながる施策を打ち出しております。

以上のような矢板市の特色や利点を活かし、市内生産年齢人口の増加と雇用状況の改善を図るため、本年度より矢板市では就業支援事業を実施しております。来てもらう、住んでもらう人の流れをつくることで、矢板市の魅力を発見・共感してもらう仕組みを推進します。そして「子どもや孫が帰ってくるまちづくり」を目指す矢板市として、地域・行政・企業・学校とが密に連携を取りながら、子育て世帯への支援も進めて参ります。

「矢板市企業紹介BOOK」には市内の魅力ある企業を掲載しておりますが、単なる企業紹介に留まらず、社員の方々の生の声を載せた温かみのある内容となっております。矢板市内企業の表情豊かな側面を皆様を知る一助となれば幸いです。

今後とも、「子どもや孫が帰ってくるまちづくり」を目指し、引き続き皆様からのご支援、ご協力を賜りながら、地域の活性化の為に邁進していく所存であります。

結びに、本誌発行にあたりご協力頂きました企業の皆様を始め、関係者の皆様に心より感謝申し上げます、挨拶といたします。

平成28年12月18日

矢板市長 齋藤 淳一郎

CITY YAITA DATA

矢板市について

栃木県北東部にあり、宇都宮市まで約30キロ、東京都心まで約140キロの距離に位置しています。日光国立公園の一部である八方ヶ原には県民の森やつつじの名所、豊かな湧水を抱え、県内外から多くの人を訪れます。国道4号、東北自動車道、JR東北本線(宇都宮線)を有する交通拠点であり、また日光地域や那須地域への玄関口でもあり、大変交通の便の良いところです。



データで見る
矢板市

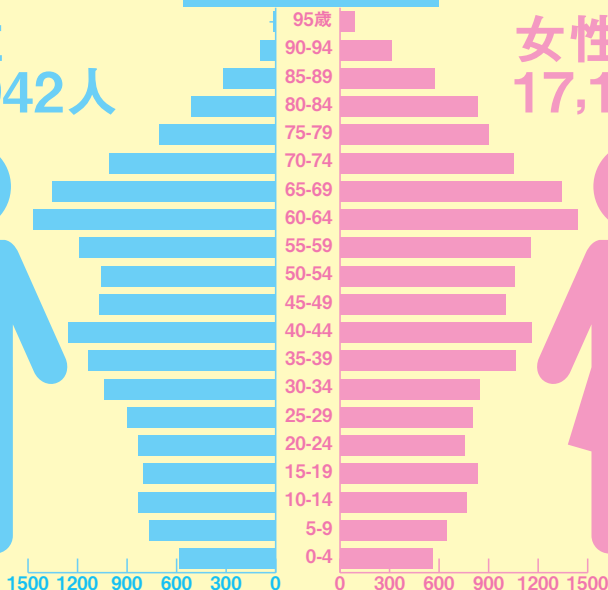
総数
34,114人

男性
16,942人



人口

女性
17,172人



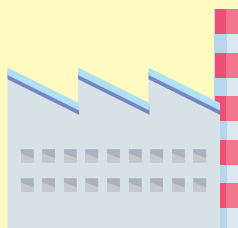
◆5歳別人口(住民基本台帳) (平成27年1月1日現在) (外国人は含まない)



事業所・企業数

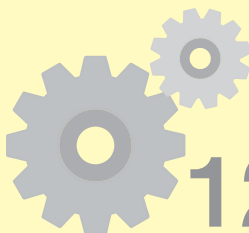
1,483

◆平成26年



工業の事業所数

112 ◆平成25年



製造品
出荷額等(千円)

12,145,827円

◆平成25年

優れた都市基盤

矢板南産業団地のほか

野崎工業団地、喜連川工業団地、塩谷工業団地も近接!

一口に「都市基盤」と言っても様々ですが、矢板市には地域を支える施設がしっかりと揃っており、JR矢板駅・片岡駅、東北自動車道、矢板IC・国道4号の4車線化など交通基盤が充実しており、流通も確実です。市内には市営の循環バスが整備されており、高齢者の日頃の「足」としても役立っています。また、交通基盤もさることながら、区画整理された矢板駅東や木幡地区の住宅地、矢板南産業団地近くの「つつじヶ丘ニュータウン」など、良好な住環境も整っています。



会社社屋



施工工事 河川の護岸工事 除雪作業 県道の除雪作業

誠実と信頼、安全第一、感謝の心

弊社は、昭和48年に一般土木請負業者として創業し、現在は道路や河川工事、外構工事、舗装工事等で地域に貢献すべく日々努力しております。

施工上・重要視しているのは、技術の向上と安全第一を忘れない事。又、地域住民の方々の安全を守る事も使命の一つと考えています。

公共工事と民間工事で数多くの実績を重ねた経験を基に環境にやさしく丁寧な作業を心掛けてまいります。

春から秋口にかけての夏枯れを無くすように、民間工事にも力を入れ、雇用の安定に努めているところです。

今後も地域社会の発展に微力ながら努力させて頂きますので、よろしくお願い致します。

Message

大谷建設(株)は、道路建設、護岸工事等を通じて社会生活の改善に貢献していきます。矢板市の安全で豊かな未来を確保する為に我社は常に、前進していきます。



専務取締役
大谷 和久

COMPANY DATA

設立	1973年10月16日
所在地	(本社)〒329-2152 矢板市館ノ川383
代表電話	0287-43-5727
代表者	代表取締役 大谷 清
URL	—
従業員数	15名
資本金	2,000万円
主な事業内容	一般土木工事

社屋外観



現場取付風景



FRIP 定着工法で使用する鉄筋

明日を創造し 未来を築く

当社は鉄筋コンクリート造の建造物には欠かせない鉄筋の加工・組立を行っています。鉄筋工事を行う建物のほとんどが、鉄筋により構造的な強さを作り出します。施工後はコンクリートの中に隠れてしまい、人の目に触れる事はありませんが、建物を守る上で非常に重要な工事です。

熟練技術の継承や作業効率の向上という業界全体が抱える課題を解決するため、当社では「FRIP定着工法」を取り入れています。これにより人員削減・工期短縮が実現し、コスト抑制や災害リスクの軽減にもつながっています。

また、独自の人材育成プログラムによる国家資格取得のサポートもしており、業界と若者の成長をリードする強い組織を目指しています。

Message

女性も安心して働ける職場環境づくりを目指します！当社では女性の優しさ・仕事の丁寧さ・しっかりとした展望がこれからは必須だと考えています。安全教育を徹底し、女性でも安心して働ける環境づくりを心がけています。今後、小規模な工事などを担当する「女性部隊」をつくる計画があり、積極的に優秀な女性技術者の採用を行っています。

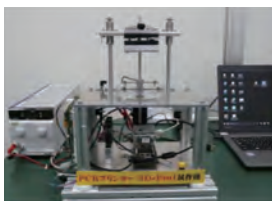


工事部 課長
稲見 依里子

COMPANY DATA

設立	2000年6月
所在地	(本 社) 〒329-1571 矢板市片岡 1991-9
代表電話	0287-53-7822
代表者	代表取締役 川口 篤史
URL	http://www.kawaguchi-tekkin.com/
従業員数	グループ全体約 50 名
資本金	1,000 万円
主な事業内容	鉄筋工事業

ML成形機(自動化の進んだ社内)



CEATEC展示新製品(世界初の製品化) 社外研修風景(人材育成に積極的)

国内唯一のMLメーカー、上場予定

急速に普及するスマートフォン、その差別化はカメラにも及びます。弊社は国内唯一のスマートフォン向けマイクロレンズメーカーとして世界第2位の実績を誇り、特に上級機種向けのハイスペック製品に強みを持っております。ハイスペック製品であるほど精度を要求されますが、弊社は1万分の1ミリの精度で「ものづくり」する技術力を持っております。

卓越した技術力、豊かな将来性を評価いただき、近い将来に株式上場を予定しております。

また培った技術力をもとに新製品開発にも余念がなく、医療分野をはじめ多くの分野で新製品開発を進めております。その中にはIT技術の国際展示会(CEATEC)で発表した、世界初の機能を搭載した画期的な3Dプリンターという製品もございます。

Message

矢板の地で四十年、幾多の風雪に耐え、いよいよ株式上場という花が開こうとしております。

弊社は今後さらに多方面に、さらにグローバルに活躍することを目指し、さらに経営基盤を強固なものにして、永續する企業を目指してまいります。

人事総務部 課長代理
山村 一生

COMPANY DATA

設立	1979年6月19日
所在地	(本社) 〒329-1571 矢板市片岡 1150-23
代表電話	0287-48-2471
代表者	代表取締役社長 阿久津 肇寿
URL	http://www.kantatsu.co.jp/
従業員数	450名(2016年10月31日現在)
資本金	30億9,750万円
主な事業内容	スマートフォン向けML(マイクロレンズ)

神戸レザークロス株式会社

本社ショールーム(兵庫県神戸市)



シューズ製造工場(栃木県矢板市)



店舗(東京都新宿 ルミネエスト新宿店)

「驚き」と「感動」を創る革新を提供

兵庫県神戸市に1948年に設立。履物用に新しい素材を開発し、業界における資材提供者として(合成皮革・ケミカルシューズ市場創生へ貢献)その歩みをスタートしました。素材からスタートし、製造から小売りまで一貫体制で靴づくりを行っております。そんな神戸レザークロスグループでは、社員ひとりひとりの知識、創造性を源にした活動により、常にお客様への「驚き」と「感動」を創る革新にあたるベストサービスを提供しつづけ、トータルファッション・SPA企業として社会に貢献してまいります。

経営企画部 部長
齋藤 章一郎

Message

私たち神戸レザークロス(株)が目指すのは、「自己革新型ベンチャー企業」であり続けることです。日本では人口減少など、社会や市場の環境が大きく変化している中で、常に現状を全面否定して、革新すべき課題を見つけ、楽しく、面白く行動を起こすことが大切だと考えます。

COMPANY DATA

設立	1973年6月22日
所在地	(矢板事業所) 〒329-2511 矢板市山田字富士山 106 (矢板工場) (本社) 〒653-0031 兵庫県神戸市長田区西尻池町 2-5-12
代表電話	078-611-1505
代表者	代表取締役社長 齋藤 伸介
URL	http://www.kobe-leather.co.jp
従業員数	683名
資本金	3億6,000万円
主な事業内容	婦人靴の小売販売・資材販売・製品卸・靴型製造

病院全景



手術室



ナースステーション

医療で皆様の健康に貢献いたします

国際医療福祉大学塩谷病院は、平成21年4月に設立以来、地域に根ざした基幹病院として発展し、現在に至っています。

当院は、240床の入院病床と、診療部門では27の診療科を備え、各分野の専門医による的確な診断と治療を提供しています。

また栃木県より、二次救急病院とがん治療中核病院に指定され、医師や医療スタッフがチームワークを心がけて、患者様の治療に取り組んでいます。

今後は、病気やけがの治療だけでなく、地域の皆様が安心して生活できるために、健康診断による病気の予防や、お年寄りの方がご自宅で笑顔で暮らせるように、リハビリや介護のサポートをさらに充実させていきます。

Message

私は、塩谷看護専門学校を卒業した後、国際医療福祉大学塩谷病院で看護師として働いています。私は看護師として、身近に患者様に関わることで、患者様の気持ちを理解し、寄添い、手助けが出来るように、日々心がけています。また患者様だけでなく、ご家族との信頼関係や他職種のスタッフとの連携も大切にしています。



看護部 副主任
富田 香

COMPANY DATA

設立	2009年4月
所在地	〒329-2145 矢板市富田77
代表電話	0287-44-1155
代表者	病院長 福井 康之
URL	http://shioya.iuhw.ac.jp/
従業員数	544名(平成28年4月1日現在)
資本金	—
主な事業内容	総合医療

私たちがお手伝いします



等身大モデルハウス OLGA 本社

地元へ根ざし、100年企業を目指します

『世界にたったひとつの家を...』これが私たちの考える家づくりのテーマです。住まう人の日々の暮らしを最優先に考え、シンプルで機能的、その上で、未永く愛着を持って住むことのできる普遍的なデザインの家づくりを目指しています。

「家を建てること」や「建物を建てること」は、人生における大きな局面です。わが社は創業から40年以上にわたり実績を積み重ね、累計棟数も5000棟を超え、お客さまをはじめ地域社会に支えられ、地場産業No.1と言っていただけになりました。

「困ったときには小堀建設」と言ってもらえる地元で最も頼りにされる会社を目指して、これからも地域と一緒に成長していきます。

Message

小堀建設の社員はみんな、「家づくり」に関わるのが大好きです。お客様の喜ぶ姿がなによりのご褒美なのです。そのため私達は、日夜技術・サービス・チームワークの向上に挑戦し続けています。

わが社は「小堀建設と関わるすべての人を幸福にする」との経営理念の基、社会になくってはならない100年企業を目指しています。



代表取締役社長
小堀 彰久

COMPANY DATA

設立	1972年7月
所在地	(本社) 〒329-2161 矢板市扇町 2-6-32
代表電話	0287-43-3644
代表者	代表取締役社長 小堀 彰久
URL	http://www.kbr.co.jp
従業員数	75名
資本金	9,900万円
主な事業内容	総合建設業(民間工事・公共工事)、土地分譲開発他

自衛隊栃木地方協力本部

陸海空自衛隊



国際平和協力活動



災害派遣

守りたい！助けたい！人の役に立ちたい！

あなたの夢をかなえるところ、それが自衛隊です。

家族の笑顔、おいしい食事、平穏な日々。それは当たり前のことではありません。

私たち防衛省・自衛隊は日本の平和と独立を守り、安全を保つことを任務としています。

また、災害派遣等や国際平和協力活動により、困難な中にある人々を助ける等の努力も行っています。

自衛隊には様々な仕事があり、医療の仕事をする人もいれば、会計・経理の仕事をする人もいます。

なお、自衛官候補生については、年間を通じて受付しております。

Message

自衛隊ってどんなところ？
自衛隊に入隊したら何をするの？
あなたの素朴な疑問を優しく解決！
「厳しそう」・「体力重視」のイメージばかりかもしれませんが、そんなことはありません！女性も活躍できる素敵な職場です。
まずは、身近な「陸・海・空」の先輩隊員の体験談をぜひ一度聞きに来てください。



自衛隊栃木地方協力本部
広報班(宇都宮)勤務
鈴木 純子

COMPANY DATA

設立	1956年8月1日(自衛隊栃木地方連絡部として発足)
所在地	(栃木地方協力本部)宇都宮市桜5丁目1番13号
代表電話	028-634-3385
代表者	本部長 奥村 晶一
URL	http://www.mod.go.jp/pco/tochigi/
従業員数	—
資本金	—
主な事業内容	自衛官の募集、援護業務、広報等

しおやクリーンセンター



救助活動訓練

塩谷広域環境衛生センター

圏域住民の安心安全な暮らしを提供

当組合は、矢板市、さくら市、塩谷町、高根沢町で構成された地方公共団体です。ごみ処理やし尿処理、火葬場を始め、消防による火災や救急への対応など住民生活には欠かせない業務を担っております。また児童発達支援施設の管理運営も行うなど福祉事業にも努めています。

特にごみ処理においては、生活様式の多様化によるごみ量の増加に対応すべく構成市町と協力して減量化を図り、適正な処理に努めております。さらに消防においては、近年、地震や集中豪雨など異常気象による自然災害の増加、そして生活環境や社会構造の急速な変化に伴い複雑多様化している救急需用に迅速かつ的確に対応することが求められています。これらの住民ニーズに応え、住みよい環境づくりを日々目指しているところです。

Message

火災現場や救急現場だけでなく、交通事故や水難事故、特殊災害、近年各地で起きている自然災害等あらゆる災害の最前線で活動をするため、日々の訓練や体力錬成は欠かせません。予測できない緊張感が続く24時間態勢ですが、圏域住民の安全を守る最前線で頑張ります。



救助グループ 消防司令補
藤田 豊

COMPANY DATA

設立	1979年4月1日
所在地	〒329-1572 矢板市安沢 3622-1
代表電話	0287-48-2066
代表者	管理者 人見 健次
URL	http://www.shioyakouiki.or.jp
従業員数	191名(2016年4月1日現在)
資本金	—
主な事業内容	消防、ごみ処理、し尿処理他

高品質を顧客に

当社は、生コンクリート製造・販売。又リサイクル21工場は産業廃棄物中間処理施設工場であり、主にコンクリート、アスファルト塊の処理を行い再生砕石の生産をしており、再生骨材・一般砕石・砂利・砂・玉石・山砂等を販売しております。顧客満足度を高める様、高品質な商品の提供に心掛け“求められる企業として”を社訓として営んでおります。

生コン工場



リサイクル 21 工場



環境に配慮した企業活動を行っております

COMPANY DATA

設立	1975年9月
所在地	(本社) 〒329-2502 矢板市下伊佐野7番地2
代表電話	0287-44-0517
代表者	代表取締役 渡辺 武男
URL	http://officewatanabe.jp
従業員数	10名
資本金	1,000万円
主な事業内容	生コン工場：生コン製造販売 リサイクル21工場：産業廃棄物中間処理施設・再生砕石各種砕石販売

本社工場



手作業で一つ一つ包装

全国へ出荷

Give the happiness and food

当社は1991年の創業以来、事業を通じて「誰かが喜ぶ姿」を思い描いて社会の発展に貢献することを基本理念とし、あらゆる活動を行ってまいりました。常に「人」を中心に置き、その「食文化」をみつめ、「食を通じて幸せを提供する企業」—それが今も昔も変わらない壮関の原点です。そして、今私たちが目指すのは、ご家庭、外食、オフィス、行楽地など、お客様が生活する様々な空間において、食を通じて幸せが得られる商品を追求していくことです。そのために、これまで食品製造で培ってきた壮関の強みと、それぞれの空間を知り尽くしたビジネスパートナーの強み、それらを掛け合わせることで、これまでにない新たな価値を生み出してまいります。

Message

平成28年4月に入社し、現在は任される仕事が増え、状況を見ながら判断し、行動することが求められています。難しいこともありますが、先輩をお手本に効率を考えながら日々、業務を行っています。店頭で商品を見かけると楽しさややりがいを感じます。今後は都度、間かなくても出来るようになることが目標です。



久留生 彩乃

阿久津 玲奈

COMPANY DATA

設立	1991年8月(創業)
所在地	(本社)〒329-1579 矢板市こぶし台4-1
代表電話	0287-48-3301
代表者	代表取締役社長 板山 健一
URL	http://www.sokan.jp/
従業員数	220名
資本金	2,000万円
主な事業内容	水産・農産物加工品の製造・販売

施設外観



5月ハイキング



地域交流たかはら秋のスポーツフェスタ

地域とともに歩むたかはら学園を目指して

当法人では、平成24年に施設の全面改築を行い、利用者さんたちは、設備の整った環境の中で快適な生活ができるようになりました。「明るく元気な笑顔あふれるたかはら学園」をモットーに、職員一同、明るく温かい心を持って利用者の指導・支援に努めています。利用者みなさんに「たかはら学園での生活は楽しい。」と言ってもらえるように、日々の活動はもとより、職員の創意あふれる工夫でさまざまな楽しい行事を計画し実践しています。

また、地域みなさんに「たかはら学園」を理解していただくために、「地域交流たかはらまつり」「納涼祭」などの地域交流行事や、利用者・職員によるゴミ拾いなど地域の清掃活動を実践するなど、地域との交流を深める努力を続けています。利用者みなさんが少しでも地域に溶け込んだ楽しい生活ができるようこれからも支援をしていきたいと考えています。

Message

私は、現在、指導支援課長として知的に障がいのある方々を支援していますが、利用するみなさんに励まされたり元気づけられたりすることが、仕事への大きな原動力となっています。

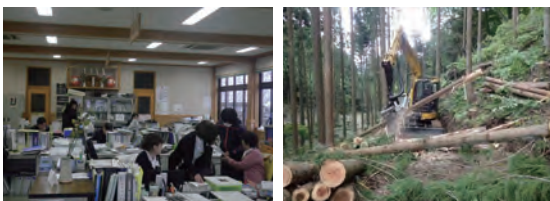
仕事の内容は、生活支援にとどまらず、行事の企画・実施などもあり大変ですが、職員一同「利用者さんのたくさんの笑顔が見たい！」を合言葉に日々頑張っています。また、仕事が終われば、職員で結成したスポーツクラブの部員が、きれいで快適な体育館に集まり、心地よい汗を流しています。みなさんも僕たちと一緒に熱い情熱を燃やしましょう！！

指導支援課長
中山 訓安

COMPANY DATA

設立	1969年3月27日
所在地	〒329-1573 矢板市越畑 226 番地
代表電話	0287-48-0304
代表者	理事長 瀬端 道男
URL	http://www.taka.or.jp
従業員数	94名
資本金	—
主な事業内容	知的障害児・者の入所者・通所者への生活支援 作業支援 余暇支援 他

組合全景



事務所風景

作業現場風景

森林(もり)を守る森林組合

たかはら森林組合は、平成9年4月1日に当時の矢板市、塩谷町、塩原町、喜連川町の四組合が合併し、新たに氏家町、高根沢町を活動区域に加え発足しました。たかはら林業地は、関東平野の北側に位置し地形がなだらかで、材木消費地の首都圏に近いこともあり大型の製材工場も多く林業を営むには恵まれた環境にあります。

このような地の利を生かし搬出間伐を中心に森林整備を進め素材生産に努めています。

また、平成11年4月には組合員の生産する林産物の販売施設とレストラン森林(もり)の駅を現在の那須塩原市の塩原地区にオープンし多角経営による経営基盤の充実と林産物の需要拡大、普及啓蒙活動を実施しています。

Message

私たち森林施業プランナーは、山林所有者の皆様
に最適な施業のプランを提案することにより、水の
確保や土砂災害防止など健全な森林づくりをして
います。これからもお客様のための組合を目指し、
ご期待に応えられよう努めてまいります。
山のことなら何でもお気軽にご相談下さい。



業務課 造林・林産係長
村山 博充

COMPANY DATA

設立	1997年4月1日
所在地	〒329-2152 矢板市館ノ川777-1
代表電話	0287-43-0451
代表者	代表理事組合長 江連 比出市
URL	http://www.takahara-shinrin.or.jp
従業員数	65名(2016年4月1日現在)
資本金	8,450万円
主な事業内容	造林事業、販売事業、林産事業、森林整備事業、利用事業

組合全景



作業風景1



ツリークライミング体験会主催

水と緑、自然環境を育てる

高原林産企業組合は、昭和39年7月に組合を設立し今年で52年目を迎えました。これも一重に皆様のご支援の賜物と厚く御礼申し上げます。当組合は、森林資源の活用や自然環境に一役を担ってまいりました。第一に林業技術の向上です。栃木林業グランプリでは2年連続の部門別で優勝し技術力の高さを証明しました。第二に森林施業教育です。森林施業プランナー・フォレストリーダー等の資格を有し荒廃した森林を再生させる為のコーディネイトを組合として取り組んでいます。それにより、森林の環境や価値を取り戻し、地域に残していきたいと考えております。

Message

創業52年の実績を生かして、御客様にあった森林経営計画、施業プランを提案致します。山林のことや伐採に関することなど様々な疑問に対して、解りやすく説明・御提案させて頂きます。まずは、お気軽にご相談下さい。

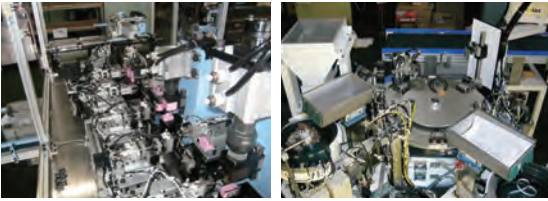


森林施業プランナー
白石 盛人

COMPANY DATA

設立	1964年7月13日
所在地	〒329-2514 矢板市長井 2046
代表電話	0287-43-3791
代表者	代表理事 白石 盛道
URL	—
従業員数	14名
資本金	383万円
主な事業内容	民有林管理・立木買取・森林経営計画作成・その他

極細パイプ材のトランスファー



小物製品の組立装置

小物製品の組立装置

モノ創り工房

お客様の技術担当者との打合せを通じ、要求する設備の企画立案・開発、設計を行い、材料・副資材の調達、精密機械加工・制御設計、装置組立・配線、調整、立会いを受け、設置工事と社内一貫体制で対応しております。

また、独自のバーコード生産管理システムにより、効率良く迅速に製品を生産・提供できる業務プロセスが体系的に構築されております。良い製品は、きれいな作業環境からと、5S運動を展開し、日常的な改善活動の定着により品質改善やコストダウンに取り組んでいます。

Message

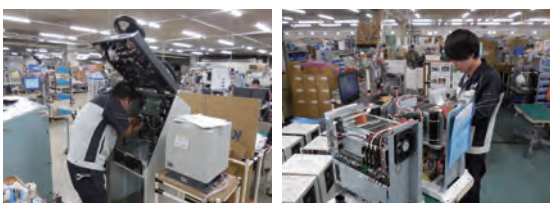
お客様への感謝はもちろん、同じ環境で働く仲間への心遣いも大切にしております。受注状況で大変な時期もありますが、チームワークで乗り越え、良質の製品をお届けするという気持ちを忘れず、向上心を持って働ける社風です。

代表取締役
山口 貴司

COMPANY DATA

設立	1977年7月9日
所在地	(本 社) 〒329-2135 矢板市中 157
代表電話	0287-43-5858
代表者	代表取締役 山口 貴司
URL	http://www.churitsu.jp
従業員数	36名(2016年10月1日現在)
資本金	2,350万円
主な事業内容	生産設備開発・製造及び各種精密機械加工、板金・製缶加工

矢板工場外観



船舶オートパイロットの検査 油圧電子機器製品の検査

世界をリードする電子機器の生産拠点

東京計器矢板工場では船舶向けのジャイロコンパスやオートパイロットなどの船用機器、上下水道の流量を計る計測機器、建機車両を遠隔操作するラジコンやコントローラなどの油圧電子機器、印刷物の欠点を見つけ出す検査機器、航空機搭載用のマイクロ波デバイス機器、各種通信機器や慣性センサ機器など、多岐にわたる最新鋭の電子機器を生産しています。経営理念にも掲げている「品質を第一にする」という普遍的な価値を追求し、永年に亘って培ってきた技術や技能を研鑽・継承しながら革新（イノベーション）し続けることで世界をリードする工場を目指しています。

Message

矢板工場は、昭和47年11月に操業を開始して今年で43年になりました。建物は古いですが、働いている約270名は、生き生きと仕事をしています。精密機器製品の組立、検査が主な作業で、作業環境も非常に静かで、ものづくりには適していて、とても働きがいのある工場です。

工場管理課 課長
廣瀬 健次

COMPANY DATA

設立	1896年5月1日
所在地	(矢板事業所) 〒329-2136 矢板市東町 333-4(矢板工場) (本社) 〒144-0035 東京都大田区南蒲田 2-16-46
代表電話	0287-43-2121(矢板事業所) 03-3732-2111(本社)
代表者	取締役社長 脇 憲一
URL	http://www.tokyo-keiki.co.jp/
従業員数	連結：1,446名
資本金	72億1,759万7,300円
主な事業内容	精密機器製造業

宇都宮工場外観



作業風景(化粧品製造)

化粧品(製品)

化粧品からのホスピタリティマインド

当社は化粧品OEM企業(受託型企业)です。最新のマーケティング・ユーザーニーズをもとに常に未来の製品を模索し、研究開発・提案・製品化を行っている企業です。長年にわたり蓄積されたノウハウと技術力を基盤に、化粧品の原料開発からメイクアップ及び基礎化粧品に至るまで、市場で優位性のある製品、またはお客様のニーズに合わせた製品を提案し製造しております。

Message

「東色ピグメントって何を作っている会社?」とよく聞かれますが、女性にとって、とても魅力のある化粧品を作っている会社です。どんな風に作られているか興味がある方は、是非一緒に作ってみませんか?

私たちは、東色ホスピタリティマインドで、地域に根ざした企業を目指します。



総務部
植木 美帆

COMPANY DATA

設立	1951年7月
所在地	(矢板事業所)〒329-1579 矢板市こぶし台6番地3 (本社)〒108-0014 東京都港区芝5丁目31-17 PMO 田町8階
代表電話	028-673-6051(宇都宮工場)
代表者	代表取締役社長 嶋原 靖宏
URL	http://www.toshiki-p.co.jp
従業員数	223名(2016年4月1日現在)
資本金	3,000万円
主な事業内容	化粧品の企画・研究開発・製品化

矢板工場正門



油圧機器部品



マシニングセンタ

全てにチャレンジ、そして変化に対応

当社は1953年9月に創業し、建設機械部品及び産業機械部品の製造を行っています。

様々な加工プロセスに対応し、マシニング、旋盤、研磨、溶接、塗装、組立まで一貫しての製造も行える体制を整えています。

鉄に関しては材質、形状を問わず、自社にて調達し、治具やプロセス設計等は自社内で対応し、改善提案等も行います。

人材育成にも積極的に取り組み、国家資格取得者も多数いる状況です。

矢板つつじの郷の自然に恵まれた環境の下で自然環境との共生、調和を最重要課題として環境保全に配慮した行動に努め、お客様にご満足いただける高品質・短納期の製品を提供しています。

Message

当社では、人材育成の一環としてマシニング、フライス、旋盤等の国家資格の取得に積極的に取り組んでいます。私も資格を取得することにより後輩の育成に大きく貢献できています。後輩にも国家資格の取得を目指し頑張ってください、会社全体のスキルアップにつながるよう貢献していきたいです。



機械課 課長
黒尾 潤

COMPANY DATA

設立	1953年9月
所在地	(矢板事業所) 〒329-2151 矢板市幸岡 2082 番地 (矢板工場) (本 社) 〒144-0034 東京都大田区西糞谷 4 丁目 11 番 8 号
代表電話	0287-44-2155
代表者	代表取締役 石井 基寛
URL	http://www.toyokiki.co.jp/
従業員数	85名(全体)
資本金	1,000万円
主な事業内容	金属製品製造業

エネルギー50



製材・資材販売部門



山林活用ドットコム

木に宿る 無限の価値を、暮らし、社会に。

弊社は、栃木県に本社を構え、関東一円に23の工場を持つ、国産材専門の製材工場です。住宅建築用の製材日本一の生産量を誇ると同時に、木質バイオマスのエネルギー利用を積極的に活用できる循環型企業としての確立を目指して、積極的に事業展開を推進しています。

Message

トーセンでは、全国から山林の買い取りの問い合わせがあります。買い取る際には、入社2年目の私が現地へ出向き、実際に現場で山を見、調査を行います。買い取るかどうかは、私が本社へ戻り報告後、決定がなされます。豊かな自然や木のめくもりに触れる、非常にやり甲斐のある仕事です。トーセンは業務を通じ、化石燃料に頼らない木質バイオマス発電にも注力し、CO2の削減にも努めています。



山林経営部
平成27年入社
蛭田 将寛

COMPANY DATA

設立	1964年
所在地	(本社) 〒329-2511 矢板市山田 67 番地
代表電話	0287-43-8379
代表者	代表取締役 東泉 清寿
URL	http://www.tohsen.net/index.html
従業員数	132名(パート含む)
資本金	5,000万円
主な事業内容	間伐材の利用を主体とした無垢材、乾燥材、集成材の生産及び販売・木質バイオマス事業

矢板工場全景



矢板工場航空写真



矢板工場正面

翼を広げ未来へ羽ばたく

●矢板工場では家電製品・食品関連商品の加工・梱包・保管業務やクリーンルームでの精細作業も行っております。またJIT供給体制を確立し、物流を通じて様々な事業に挑戦すると共に、顧客からの多様な要望にお応えしています。

●本社工場ではCATIAシステムを利用した治具設計から、N/CPGM、精密機械加工までの一貫作業を基に航空・宇宙、原子力発電関連企業様へ部品供給を行い、機械加工における多くの実績を培ってきました。

●技術センターでは商品デバイスの設計・評価を行っており、中部・関西圏にもGr. 会社があります。全国のお客様のニーズに合わせた対応をGr. 各拠点で展開しています。

Message

現在は加工食品関連の簡易加工・梱包作業と製品保管倉庫の管理者をしています。お客様とのコミュニケーションを密にし、ニーズに合わせたフレキシブルな対応を心掛けると共に、改善出来る事や気付いた点をお客様に“提案”する事で喜んで頂ける様心掛けて業務に取り組んでいます。



生産部 係長
岩田 真徳

COMPANY DATA

設立	2015年7月
所在地	(矢板事業所) 〒329-1579 矢板市こぶし台9 (矢板工場) (本社) 〒321-3231 宇都宮市清原工業団地7番2
代表電話	0287-41-8101
代表者	代表取締役社長 志賀野 泰孝
URL	http://www.u-tc.co.jp/
従業員数	118名(矢板工場45名)
資本金	2,000万円
主な事業内容	組立、梱包、保管業務 (矢板工場)

工場の全景



製品の写真：自動車部品の熱処理用治具 製品の写真：ロストワックス製品

熱処理治具で業界NO1を目指します

当社は創業以来、熱処理治具に特化し、これまで確実に成長を成し遂げてきています。

今後、熱処理治具業界でNO1を目指すため「耐熱・耐摩耗の技術向上を図りニーズに応える製品を提供し続ける」を経営理念に掲げ、顧客満足度の向上に日々取り組んでいます。当社の強みは、設計から生産、品質保証まで製販一貫体制をとっており、将来に向けた「新複合鋳造材の研究開発」にも積極的に取り組んでいます。また、海外ではカンボジアで工場を操業し、業界のパイオニアとして国際的にも優位性があります。今後は更に弊社のブランドとなる「N I M A」基準の構築に取り組んで参ります。

Message

矢板市片岡に新工場を開設し、最新鋭設備等の導入により生産性を向上し、業界一の「品質」「納期」「コスト」を目指しています。そして、当社では若いリーダーがたくさん活躍しています。これからも、地元に着し会社の成長と共にチャレンジャーとして意欲的に取り組んでいきます。

製造グループリーダー
近 裕介

COMPANY DATA

設立	1989年12月12日
所在地	(矢板事業所) 〒329-1571 矢板市片岡 2066-2 (工場) (本 社) 〒329-2132 矢板市沢 1033
代表電話	0287-47-4581
代表者	代表取締役 佐藤 英俊
URL	http://www.nikko-kinzoku.co.jp
従業員数	90名
資本金	7,000万円
主な事業内容	熱処理用治具(トレーなど)、ゴミ焼却炉用部品(火格子など)の製造販売

本社外観



栃木工場



本社テストキッチン

厨房機器メーカーのパイオニア

当社は1947年に設立し、来年で設立70周年を迎える「厨房機器メーカーのパイオニア」です。業界では抜群の知名度を誇り、学校や病院、企業の社員食堂などを中心に日本全国数多くの厨房施設を日々手掛けています。矢板市に機器の製造工場があり、丁寧できめ細かな匠の技と、最新テクノロジーを必要に応じて融合させ、高品質で機能性の高い機器を世に送りだしています。また、厨房に関するコンサルティングから設計、開発、製造販売、アフターサービスまでをトータルでプロデュースしています。「安全・安心・おいしい」をモットーに、これからも人々の心身の健康と食文化の発展に貢献していきます。

Message

お客様から難しい課題をいただいた時には苦労します。しかし、試行錯誤しながらも、その困難を打ち破って課題を解決できた時の達成感が、仕事一番のモチベーションになっています。製品を使っているお客様が「あっ！」と驚いて感動するような素晴らしい新製品を、皆さんと一緒に開発したいです。



製品開発部 主任
藤 徹也

COMPANY DATA

設立	1947年7月21日
所在地	(矢板事業所) 〒329-1571 矢板市片岡 2051(栃木工場) (本 社) 〒144-8513 東京都大田区東六郷 3-15-8
代表電話	03-3738-8251
代表者	代表取締役社長 齋藤 有史
URL	http://www.nitcho.co.jp
従業員数	520名
資本金	5億9,760万円
主な事業内容	厨房用機械器具の製作・販売、食品加工機械器具の製作・販売、機械器具を設置する為の建物工事・施工、建設工事業に関する設計・施工・監理

本社



仕事風景



安全大会

地域の安全・安心を最優先に

私たちは、お客様の信頼を得る・または信頼に応える為、建築事業・土木事業・舗装事業などの地元老舗企業として、今まで築き上げた技術で、社会資本整備に携わっています。

建築事業では、学校・共同住宅などの公共工事・病院等を手がける一方で、地域との共存・調和を目指し、一般住宅建築における、お客さまに安心で快適な製品・サービスの提供にも力を入れています。

土木事業は、河川・砂防・法面工事等、地域住民を災害から守る事業で、これまで数多くの難工事を施工し、舗装事業では、生活を支える物資の流通や人の移動、緊急車両がスムーズに行き交う為に道路を整備しています。

Message

毎年社員の技術向上の為、建築事業・土木事業による現場での施工事例や安全対策事例の発表、意見交換会を行い普段会うことの少ない社員同士のコミュニケーションの場として懇親会の開催や、日帰り旅行とゴルフ大会等と当社独自のリフレッシュ休暇(連続5日間取得可)があり、福利厚生も充実しています。

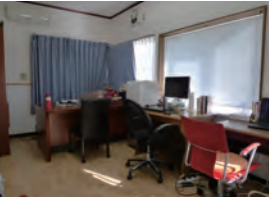


総務部 副部長
松本 浩二

COMPANY DATA

設立	1962年10月
所在地	(本社)〒329-2164 矢板市本町12番6号
代表電話	0287-43-1181
代表者	代表取締役社長 岩見 高士
URL	http://www.hamayagumi.co.jp
従業員数	147名(2016年10月1日現在)
資本金	4,140万円
主な事業内容	建築工事、土木工事、舗装工事、合材、生コンの製造・販売、戸建住宅・宅地分譲事業

社内教室の様子



事務所スペース



看板

国境を言葉を、そして文化を超えて

個人の契約も、会社間の取引も、まずはお互いを理解することから始まります。

同じ言語を話す者同士でも、相互理解はとても難しいものです。それが異文化・異言語だとしたらどうでしょう。

企業が海外向けに事業展開をするとき、海外企業との取引をするとき、一番重要なのは文化・習慣・個性を含めた「相互理解」。この相互理解を迅速に、正確にサポートする役目を、私たちブリジックは「通訳者・翻訳者」という立場で担っています。また、企業の「語学研修」にも積極的に取り組んでいきます。地域のビジネスパーソンに世界で活躍するための語学スキルだけでなく、その語学を活かすためのスキルを提供していきます。

Message

地元で語学を生かした仕事ができ、また、子育て中という状況にも配慮していただき、毎日やりがいを感じながら働いています。異文化を知ることは人生を豊かにします。ぜひブリジックで新しい発見をしてください。

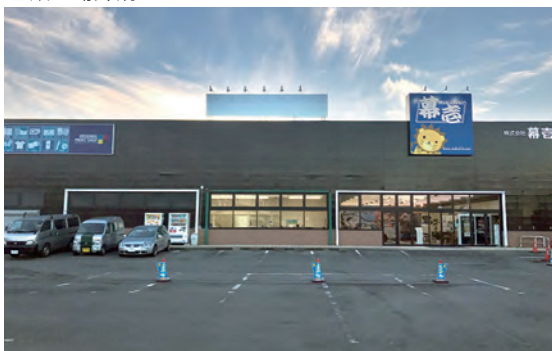


翻訳通訳事業部
佐藤 晶子

COMPANY DATA

設立	2014年10月14日
所在地	(本 社) 〒329-2151 矢板市幸岡 1373
代表電話	0287-55-0011
代表者	代表取締役 木村 由貴子
URL	http://bridgic.com/
従業員数	4名(2016年12月1日現在)
資本金	500万円
主な事業内容	翻訳・通訳・語学研修

乙畑工場外観



ショールーム



印刷工場内

水と空気以外なんでも印刷します!!

“印刷の事ならなんでもお任せ下さい”
をモットーに総合印刷業として名刺・チラシ・冊子・横断幕・のぼり・看板・ノベルティグッズ・etc.と幅広い印刷物を取り扱っております。社内には営業・制作・製造と大きく分けて3つの部署があり、営業は「お客様に最良のご提案を!」 制作は「お客様のイメージ以上のデザインを!」 製造は「お客様のイメージ以上の仕上りを!」を常に考え業務に取り組んでいます。又、印刷業界は技術の進歩も早く、最新の技術と情報に対応出来る様に社内で勉強会等を開いております。

全てはお客様の「困った」に答える為に。
印刷の事なら幕巻にお任せ下さい。

Message

県内はもちろん、ECサイトでは全国のお客様から様々なご注文を頂いております。お客様ひとりひとりに合った商材やデザインをご提案出来る様、お客様の「印刷」での「困った」にお答え出来る様日々励んでおります。

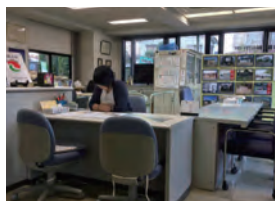


制作
直井 夕貴

COMPANY DATA

設立	2004年
所在地	(矢板事業所) 〒329-1574 矢板市乙畑 1447(乙幡工場) (本 社) 〒329-1571 矢板市片岡 32 番地 7
代表電話	0287-48-8338
代表者	代表取締役社長 松本 英則
URL	www.makuichi.com
従業員数	11名(2016年12月1日現在)
資本金	300万円
主な事業内容	総合印刷業

社屋外観



社屋外観（高原山）

社内風景

スローライフのパートナー

平素は私ども三星商事をお引き立ていただき誠にありがとうございます。高齢化、人口減少による空家問題など、さまざまな課題の解決に向けて、不動産に対するニーズはますます多様化しています。私どもは、このような地元不動産に特化したプロフェッショナルとして、お客様それぞれのご要望にきめ細かくお応えして参りました。

創業45年を超える歴史を重ね、田舎暮らしを応援して15年を超えました。その間、不動産売買、宅地分譲、賃貸、仲介業務は栃木県北部をカバーする情報力を着実に強化、加えて矢板市を中心に那須地区の田舎暮らしをサポートしてサービス拡充を進めて参りました。

また現在は、中古住宅の買取、リフォーム、販売に一層の強化に注力するとともに、空家の活用など他業種の連携による不動産関連サービスの充実を図っております。

お客様の要望にお応えするべく、地元の利を生かした情報と専門性の高いサービスを提供することが私どもの使命であります。お客様にご満足いただき、皆様に選ばれる会社となるべく不断の努力をして参る所存であります。

今後とも三星商事を宜しくおねがい致します。

Message

那須連山、高原山の麓に位置する矢板は都心からのアクセスもよく自然豊かなところです。温泉付住宅・菜園付住宅など多数取り揃えております。矢板を拠点に、那須・塩原・日光など温泉・紅葉狩り・リング狩り・鮎釣り・ゴルフにスキーなど四季を通して楽しめます。社員一同お待ちしております。



代表取締役
伊沢 康昌

COMPANY DATA

設立	1971年3月6日
所在地	(本社) 〒329-2161 矢板市扇町二丁目2番1号
代表電話	0287-43-2483
代表者	代表取締役 伊沢 康昌
URL	http://www.mituboshi.cc
従業員数	4名
資本金	1,000万円
主な事業内容	不動産売買及び仲介

矢板工場



ヨーグルトレーズン



チョコレートチップ

チョコレート製造一筋50年

昭和38年の創業から約50年もの間、製菓・製パン用のチョコレート製造を続けてまいりました。徹底された安全管理のもと製造された、高品質なチョコレートをご提供させて頂いている実績こそが、私たち三ツ和商事の誇りです。高い技術を備えたスタッフたち、またショコラティエが日々チョコレート製品を製造しています。

平成27年5月に矢板工場を設立し、創業を開始致しました。これからも、コンプライアンス、安全管理、品質管理を徹底し、プロフェッショナルの育成に力を注いで参ります。「最も信頼されるパートナー」として、地域社会の発展に貢献できる企業であり続けたいと考えます。

Message

昨年の矢板工場創業時から勤務しています。同期は年齢は様々で年上の方も多のですが、とてもフレンドリーで、毎日気持ちよく働ける環境が揃っています。作業は力仕事もあり大変な部分もありますが、自分が手がけたチョコレートが商品としてお客様の手に取って頂けることがとても嬉しく、とてもやりがいがある仕事に感謝しています。



生産部 仕込係
青木 裕太

COMPANY DATA

設立	1963年
所在地	(矢板事業所) 〒329-2135 矢板市中 218 番地 1(矢板工場) (本社) 〒221-0014 神奈川県横浜市神奈川区入江 2-21-6(横浜工場)
代表電話	0287-46-5577(矢板工場)
代表者	代表取締役社長 三田 孝雄
URL	http://www.mitsuwa-shoji.co.jp
従業員数	59名
資本金	3,000万円
主な事業内容	チョコレート製品製造(製菓・製パン用、OEM製造、PB生産)他

シングルルームを主とする全 71 部屋



最大 250 名までの宴会が可能です 全席個室な居酒屋・食事処です。

矢板駅東口に位置するビジネスホテル

宿泊・宴会・居酒屋の3つの営業面をもつホテル。宿泊では暫定期間キャンペーンを欠かさずを実施しており、お客様からのグッドブライズ評価は高いと自負しております。

宴会では季節の宴会プランを年4回、定期的に提供中。駅前という好立地が企業組織関係の飲食行事や一般家庭の冠婚葬祭事での利用に直結しており、中でも法事会食や祝事会食の予約が多いホテルでもあります。

居酒屋「新太郎」では、オリジナル定番品、季節のおすすめ品等、ご来店者に飽きさせないメニュー構成が自慢の店です。中でも居酒屋宴会プランは、6名～30名サイズまでホテル宴会同様好立地が追い風となり宴会シーズンや週末に予約が集中しております。

Message

私共矢板イースタンホテルでは、従業員一同親切サービスに徹し、お客様に対する細心の気配りを売りとしております。遠方よりの宿泊ゲストに対しては「旅先の良きオアシス」として、また矢板を主とする近郊エリアよりの会合目的のゲストに対しては「皆様の良き社交上」として安全且つ健全にお過ごし頂けますようご奉仕させていただいております。



ホテル支配人
関本 孝夫

COMPANY DATA

設立	2005年5月
所在地	〒329-2162 矢板市末広町 24-1
代表電話	0287-43-1511
代表者	代表取締役 小川 登美子
URL	http://www.eastern-hotel.jp/
従業員数	30名(2016年9月現在)
資本金	1,000万円
主な事業内容	宿泊と飲食

当社外観



教習風景

卒業生

教習所は地域の安全センターです

私たち矢板自動車学校は、全職員が親切・丁寧・安全をモットーに、現代の交通社会にあった無事故・無違反・立派なマナーを備えた優秀なドライバーの養成に努めています。

運転免許の教習においては、お客様の要望に応え楽しく学び早く卒業できるよう、お客様一人ひとりにあった教習プランや指導計画を提案し、ご満足頂ける教習を提供できるよう日々努力しております。また、高齢者の免許更新時講習や地元児童・生徒を対象とした子供たちの交通安全教室の開催等、幅広い年代の方々に寄り添い、地元に着した地域の交通安全センターとしての役割も担っています。

Message

当社では昭和47年の開校以来、初心運転者教育機関としてこれまで数多くの卒業生をくるま社会に送り出してきました。矢板市に当社がある限り、いままでもこれからも、交通事故ゼロを願い、地域の方と共に歩んでいきたいと思ひます。これからも宜しくお願ひします。



総括部長
奥上 正

COMPANY DATA

設立	1972年1月11日
所在地	(本社)〒329-2121 矢板市荒井137
代表電話	0287-43-1267
代表者	代表取締役社長 小川 康弘
URL	http://www.yaita-ds.jp/
従業員数	14名
資本金	2,600万円
主な事業内容	運転免許教習、免許更新講習

庁舎写真



給水訓練の様子



農地調査の様子

矢板づくりを、一緒に。

矢板市は、美しい高原山にいだかれて、豊かな自然の恵みを日々の暮らしに感じることもできるすばらしいまちです。将来にわたりこの豊かな自然を大切にしながら、矢板のよさを活かして、次のことを目標に、未来に夢と希望がもてる矢板市を築いていきます。

○「人」いきいき

いつまでも健康でいきいきしているまちづくり

一人ひとりの笑顔が輝くまちづくり

○「水・風・緑」きらきら

豊かな自然を大切にすするまちづくり

○「暮らし」のびのび

安心・安全で快適に暮らせるまちづくり

活力と活気にあふれるまちづくり

Message

私たちは、平成28年4月に採用された新採用職員です。市役所職員となってやりがいを感じる時は、市民の方から「ありがとう」と感謝される時です。私たちは、「市民のために」をモットーとして、感謝され、また、信頼される職員を目指して日々、精進しております。



COMPANY DATA

設立	1958年11月1日
所在地	〒329-2192 矢板市本町5番4号
代表電話	0287-43-1113
代表者	矢板市長 齋藤 淳一郎
URL	http://www.city.yaita.tochigi.jp/
従業員数	259名
資本金	—
主な事業内容	官公庁

経営発達計画に基づく調査業務(通行量調査)



経営(創業)塾



軽トラ市

あきんど 攻める商人! 繋がる商人!

商工会は、地域の事業者が業種に関わりなく会員となって、お互いの事業の発展や地域の発展のために総合的な活動を行っています。

また、国や県の小規模企業施策(経営改善普及事業)の実施機関でもあり、小規模事業者の皆様を支援するために様々な事業を実施しています。

特に、当商工会は、経営発達支援計画について、平成27年12月、国の認定を受け、今後5年間、積極的に小規模事業者に寄り添った事業展開を図っていく計画です。

商工会は、法律(商工会法)に基づいて、設立された公的団体で、各都道府県には商工会連合会があり、広域的なテーマや専門的なテーマについて皆さんを支援しています。

これからも、小規模事業者に寄り添って、会員そして地域のため、必要とされる商工会を目指し努力してまいります。

Message

「青色申告ってなに?」「税や経理ってすごくめんどう…」など、税務申告や経理指導など、商工会は、皆様のお悩みに対し、帳簿の付け方から決算、申告の仕方まで、丁寧にアドバイスいたします。その他、運転資金や設備資金に対する融資の相談なども行っています。ぜひご利用ください。



矢板市商工会 主事
横田 笑美子

COMPANY DATA

設立	1960年7月18日
所在地	〒329-2164 矢板市本町2番18号
代表電話	0287-43-0272
代表者	会長 東泉 清寿
URL	http://yaita.shokokai-tochigi.or.jp
従業員数	7名
資本金	—
主な事業内容	地域小規模事業者への経営相談・指導など

矢板店店舗外観



農林水産省総合食料局長賞 とちぎ和牛

大切な人のおいしいが聞きたい

弊社は総合食肉の卸売業として創業し、国産食肉、輸入食肉、世界のチーズ等を県内全域の得意先の受注に応えながら地歩を固めて参りました。

本格的に小売業に参入してからは、地産地消を目指し、地域の生産者の皆さんと積極的に情報交換し地元ブランドの食肉を販売しています。

とちぎ和牛をはじめ、オリジナルのヤシオポークや美ししゃもの販売にも精力を傾け、平成 15 年には、農林水産省総合食料局長賞を受賞することができました。

とちぎハサップの認証を受け、今後はより一層、安心・安全な衛生管理のもと、地歩を一步一步築く所存でございます。

Message

全ての仕事をお客様目線で考え、常に集客にこだわった施策を実行し、よりよい商品作りに励んでいます。

どんな時も「笑顔と元気」を忘れずに、「来て、出会って、楽しい山久」を目指し、各人が挑戦し続ける。そんな店舗作りにこだわっています。

総務部 総務課長
小川 幸浩

COMPANY DATA

設立	1983年2月1日
所在地	(本社)〒329-2162 矢板市末広町 34-10
代表電話	0287-43-6733
代表者	代表取締役 綱川 雅之
URL	http://www.yamakyu.biz
従業員数	130名
資本金	1,000万円
主な事業内容	生肉の卸しおよび小売、チーズ

矢板バイパス店



ドトールショップ併設店

レンタカー

「未来のドライブ」へ～エスコート

創業来“山口油店”は、地域のみなさまに安心と安全をお届けするガソリンスタンドとして邁進して参りました。

平成4年(株)ヤマグチに社名変更。現在では、県内に10店舗を有し、セルフスタイル、フルサービススタイル、ドトールショップ併設店、お車のネットオークションのお手伝い等々多様なスタイルでお客様の愛車のパートナーとしてお役に立ちたいと考えております。

日々学び、腕を磨き、そして支えあう確かなチームワークが“ヤマグチ”にはあります。

技術力がある女性スタッフもいます。

楽しく、活力ある、笑顔輝く会社であり続けたいと、希望の光に向かって走り続けます。

Message

はじめまして。金子と申します。最初に私自身が働いて印象に残っている事は、上司や先輩スタッフがとても真剣に仕事に取り組んでいた事です。その中で成長するにつれ、色々と新しい事にもチャレンジさせてもらえました。現在は、部下達と切磋磨きながら、日々取り組んでいます。ぜひ、やりがいのある職場で仲間達と一緒に自分磨きをしていきましょう。



本社 SS 統括課長
金子 克之

COMPANY DATA

設立	1953年1月12日
所在地	(本社)〒329-2163 矢板市鹿島町4-14
代表電話	0287-43-0881
代表者	代表取締役社長 山口 博之
URL	http://servicestation.jp/ ヤマグチ
従業員数	80名
資本金	4,050万円
主な事業内容	ガソリンスタンド、家庭用住設器、LPガス・灯油の供給、中古車オークション、レンタカー、ドトールコーヒーショップ、損害保険、不動産賃貸、工業用潤滑油

国道4号線沿いにある本社



住宅建築・土地売買



宅地開発

豊かな暮らしを提案提供する、緑新

分譲地数県北NO.1の緑新は、おかげ様で43周年。昭和48年創業以来、不動産・住宅事業を通じて地域の皆様に快適で豊かな住生活に貢献することをモットーに経営を続けてまいりました。

人とのふれあい、自然とのふれあいを大切に、多種多様なニーズに対応するための企画・調査からアフターまでトータルな住まいづくりをバックアップし、創業以来着実に実績を伸ばし、多くのお客様より厚い信頼をいただいております。

これからの21世紀、緑新は将来を見据えた新しい時代にふさわしい住まいづくりを実現し、斬新な発想、優れた技術でお客様へのご満足いただける暮らしのご提案・ご提供をし、地域の発展に貢献するため、さらに鋭意努力を重ねてまいります。

Message

こんにちは！株式会社緑新の小川紀美江です。不動産業は、土地を開発して分譲地を作ったり、そこへ住宅を建築したり、使われていない土地を収益の上がる事業用地にしたり、街づくりに貢献できるとてもやりがいのあるお仕事です！専門的な職業だから、知識・経験が身につきキャリアが積みまます！一緒に頑張りましょう！



総務部
小川 紀美江

COMPANY DATA

設立	1973年6月22日
所在地	(本 社)〒329-2135 矢板市中 438-9
代表電話	0287-44-1611
代表者	代表取締役社長 小川 忠男
URL	http://www.ryokushin.co.jp/
従業員数	30名(グループ合計80名)
資本金	3,000万円(グループ8社合計1億円)
主な事業内容	不動産売買・宅地開発分譲・一戸建て住宅販売・建築業・不動産賃貸業(居住用・店舗・事業用)

信頼と挑戦

当社は中堅総合建設業として、建築・土木・舗装・環境関連（太陽光発電推進事業）等々の事業を行っており、信頼と挑戦を社訓とし地域社会に貢献する事をモットーに、事業を進めております。受注は公共事業が70%、民間が30%で常に高品質な、出来栄への良い物づくりを行っています。企業は人成り、常に社員には技術力を身に付けることを第一に、技術・技能習得に力を入れております。

社屋



太陽光施設事業



除雪機械



維持工事（除雪）

COMPANY DATA

設立	1969年11月
所在地	(本 社) 〒329-2502 矢板市下伊佐野7番地2
代表電話	0287-44-0517
代表者	代表取締役 渡辺 憲一
URL	http://officewatanabe.jp
従業員数	20名
資本金	2,000万円
主な事業内容	土木・建築・舗装・トビ土木・水道・電気・太陽光発電

充実した子育て環境も!

「子どもや孫が帰ってくるまちづくり」を目指して

矢板市は、大都会ではありませんが、暮らしに必要なポイントを押さえた地域と言えます。その中でも、医療と子育て環境についての施策は万全です。手厚い医療費の助成制度に加え、子どもが突然の熱を出した時でも慌てずに済む大学病院があります。十分な医療環境があるのは、安心な暮らしの大きな要素です。

地域に根ざした大学病院!

地域の基幹病院として、病床数240床・急性期・慢性期・救急医療を備え、幅広いニーズにお応えした医療を提供いたします。



国際医療福祉大学塩谷病院

手厚い助成制度!

18歳まで医療費無料など、県内トップクラスの各種助成制度が充実。妊婦から子育て世帯まで幅広く支援を行っています。「えほんるっく」「セカンドブック」など、独自の取り組みも行っています。



子どもと遊べる施設が豊富!

ツツジの名所・長峰公園、県民の森など子供連れで遊ぶことのできる公園が数多くあります。矢板駅東口の「ココマチ」には北関東最大級のボールプールがあり、無料で遊ぶことができます。



良好な住宅も!

市内には数多くの住宅地もあります。



つつじヶ丘ニュータウン



子育て

一般診療所病床数

(人口10万人当たり)

1位
25市町中

一般診療所とは、入院施設が全くないか、またはベッド数が19床以下の医療機関のことです。あくまで人口10万人あたりで、考えた場合ですが、矢板市はこの病床数が県内で一番多い結果になりました。

この病床数が多いという結果から、矢板市には何かあった時に、入院にも対応してくれるかかりつけ医のような一般診療所が多いと言えます。



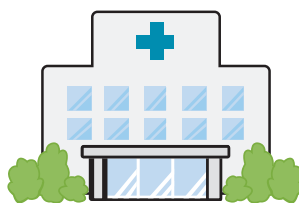
一般病院数

(人口10万人当たり)

2位
25市町中

一般病院とは、病床数が20床以上で、通院および入院診療で、一般的な治療が可能な患者を対象とする医療施設のことです。あくまで人口10万人あたりで考えた場合ですが、矢板市には、基幹病院である「国際医療福祉大学塩谷病院」などがあり、県内で2番目の数字となりました。

お子さんに、何かあった場合でも安心できるような一般病院があるということは、矢板市の自慢の一つと言えます。



こども医療費助成の年齢

お子さんが医療機関を受診した際に支払った保険診療分の医療費を保護者に対し助成する制度です。18歳までの助成は県内の25市町でもトップの数字です。

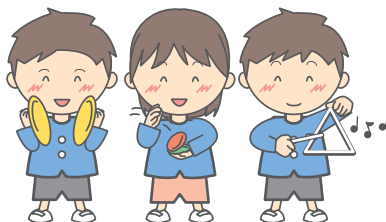
未就学のお子さんは、県内の医療機関に限り、医療費を支払わなくても診察を受けることができます。小学生以降のお子さんは、一度医療機関でお支払いただき、子ども課窓口で申請をお願いします。



保育所の待機児童数

待機児童とは、子育て中の保護者が保育所に入所申請をしているにもかかわらず、入所できない状態にある児童のことです。矢板市では、充実した保育所・保育園への助成などを行っているため、待機児童数が0人となっています。

0人



矢板市

YAITA CITY