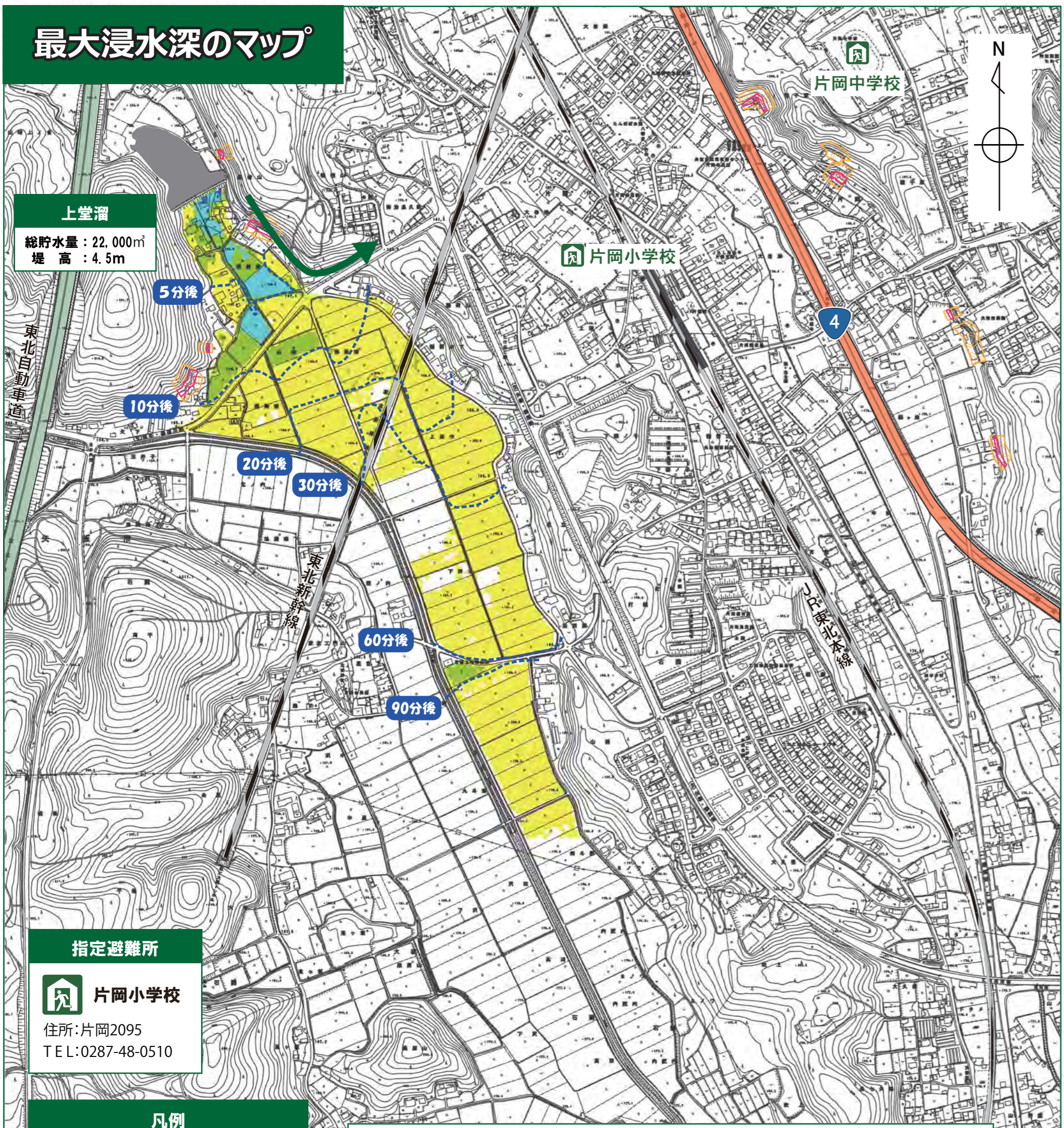
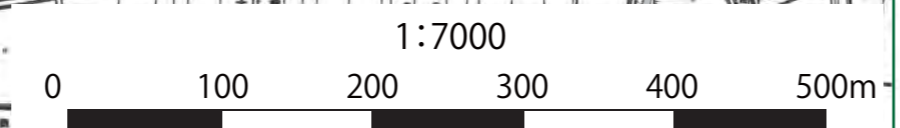
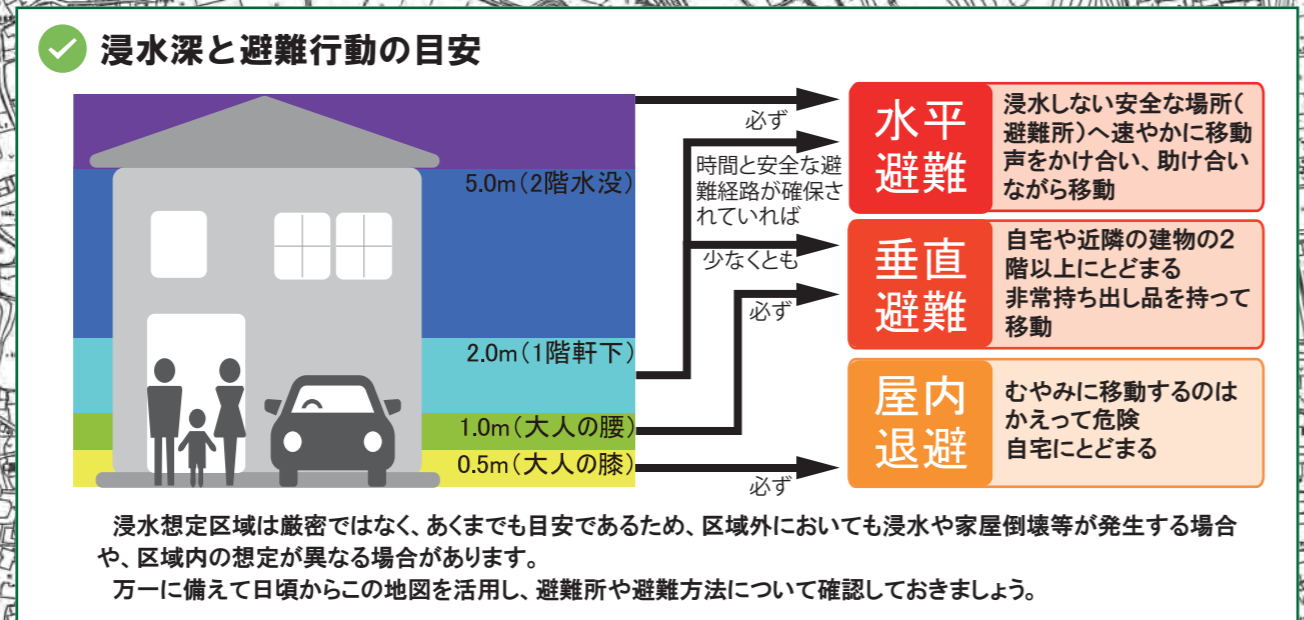


# 最大浸水深のマップ

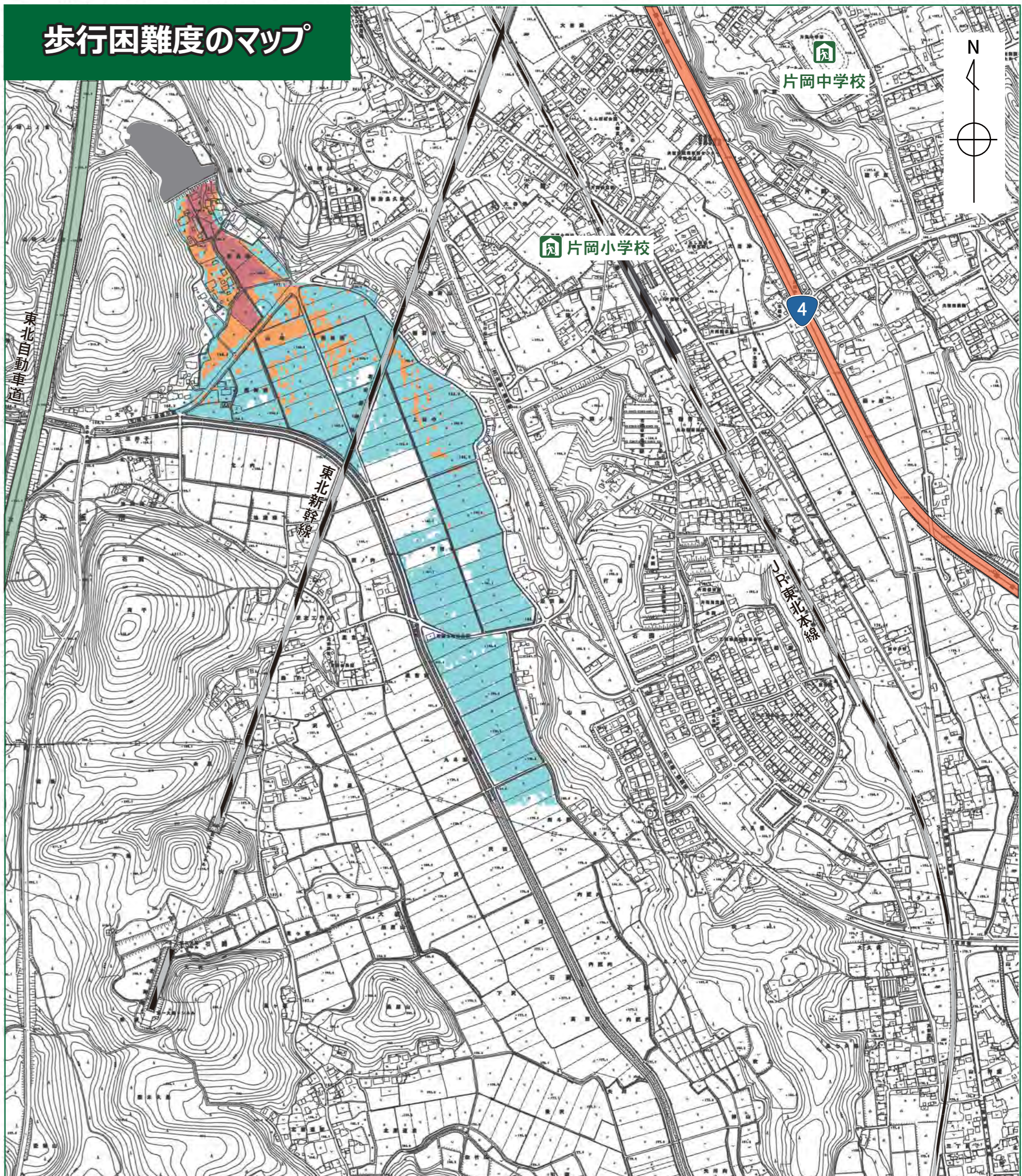


**指定避難所**  
**片岡小学校**  
 住所: 片岡2095  
 TEL: 0287-48-0510

- 凡例**
- ため池浸水想定区域**
- 0.5m未満の区域
  - 0.5~1.0m未満の区域
  - 1.0~2.0m未満の区域
  - 2.0~5.0m未満の区域
  - 5.0m以上
  - 到達時間
  - 避難の方向
- 土砂災害警戒区域**
- 土砂災害特別警戒区域
  - 土砂災害警戒区域



# 歩行困難度のマップ



- 凡例**
- 可能
  - 困難
  - 不可能

