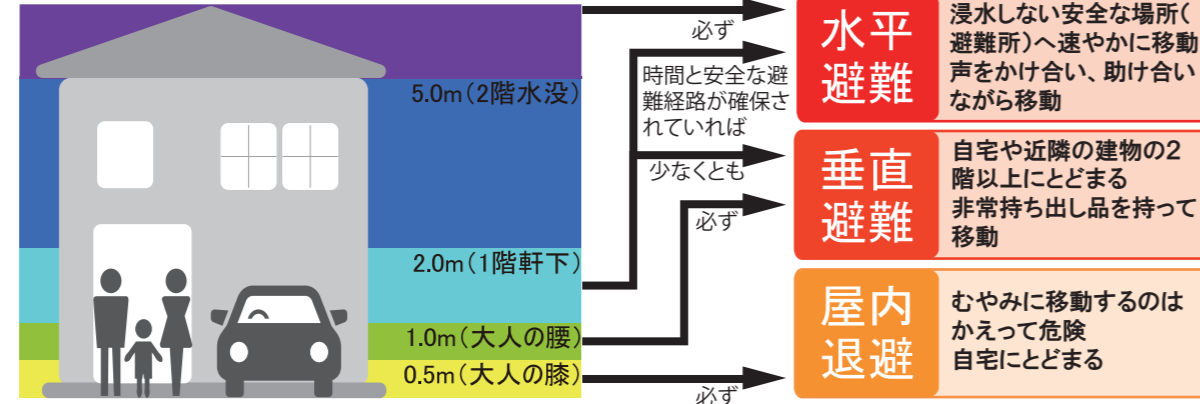
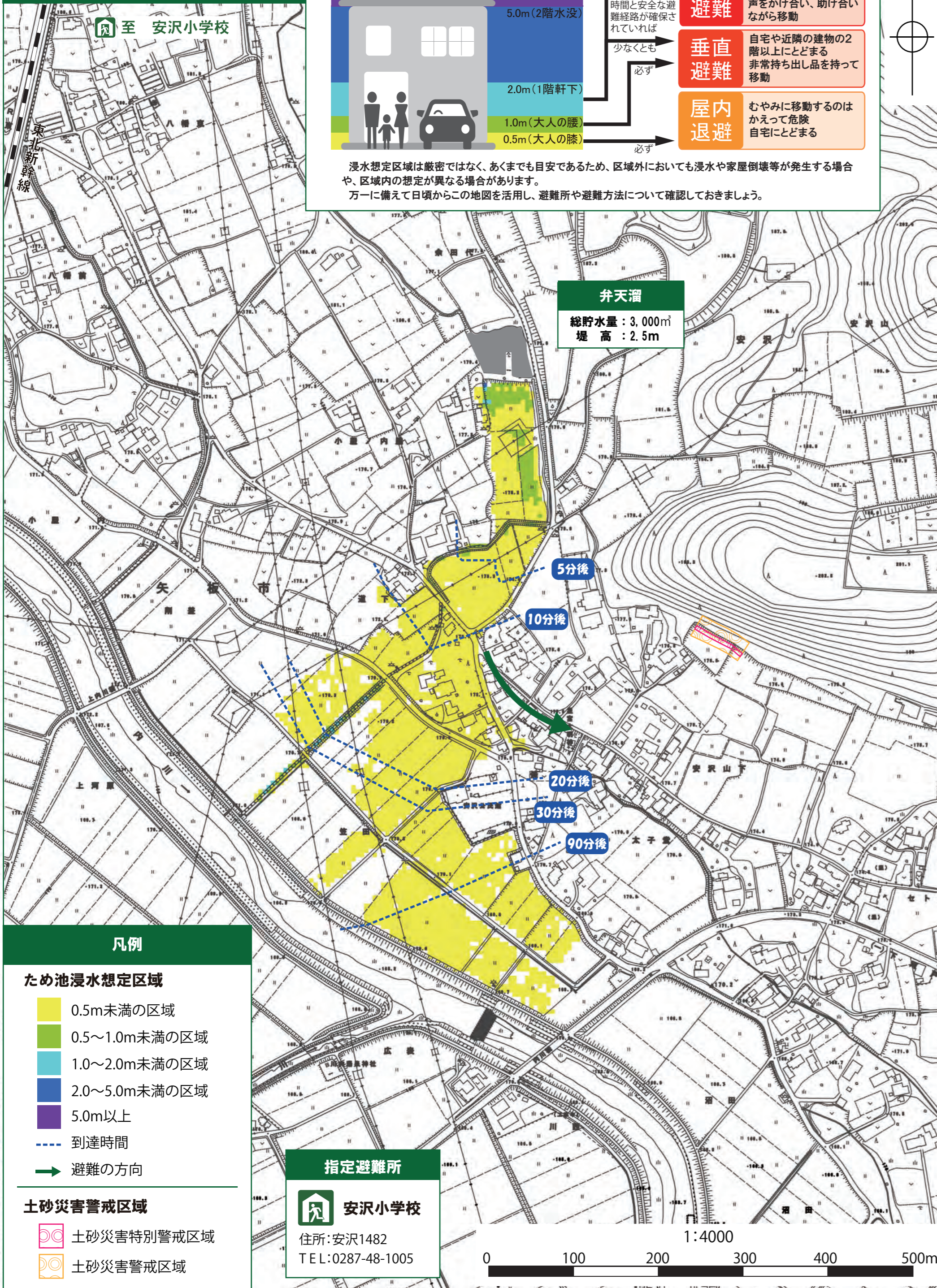


最大浸水深のマップ

浸水深と避難行動の目安



浸水想定区域は厳密ではなく、あくまでも目安であるため、区域外においても浸水や家屋倒壊等が発生する場合や、区域内の想定が異なる場合があります。
万一に備えて日頃からこの地図を活用し、避難所や避難方法について確認しておきましょう。



凡例

ため池浸水想定区域

- 0.5m未満の区域
- 0.5~1.0m未満の区域
- 1.0~2.0m未満の区域
- 2.0~5.0m未満の区域
- 5.0m以上
- 到達時間
- 避難の方向

土砂災害警戒区域

- 土砂災害特別警戒区域
- 土砂災害警戒区域

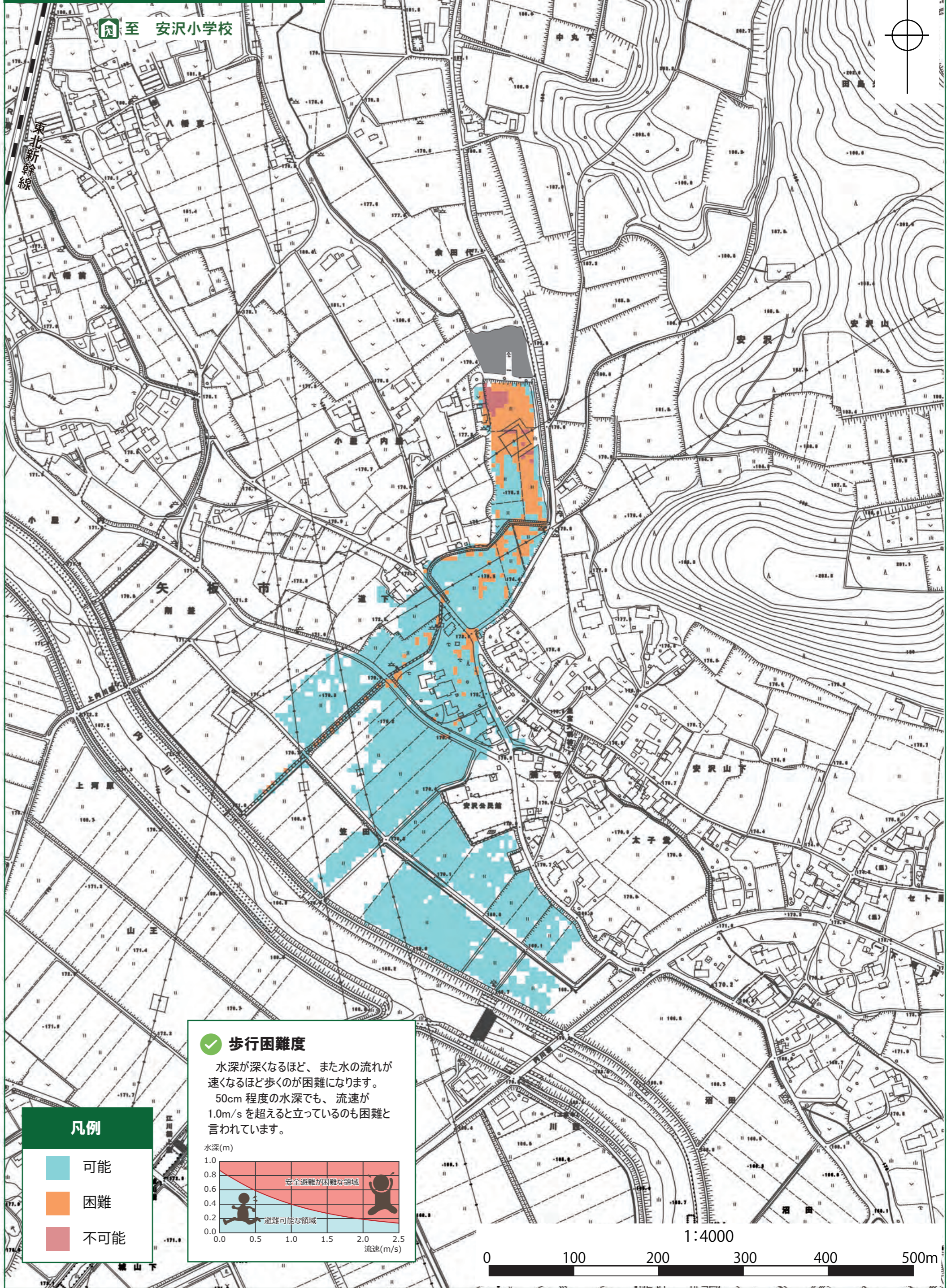
指定避難所

安沢小学校
住所: 安沢1482
TEL: 0287-48-1005

1:4000

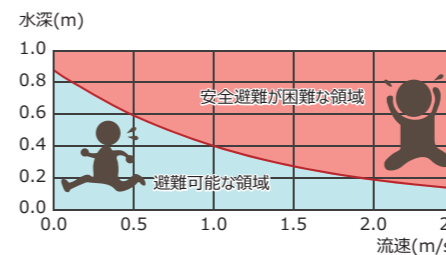


歩行困難度のマップ



歩行困難度

水深が深くなるほど、また水の流りが速くなるほど歩くのが困難になります。
50cm程度の水深でも、流速が1.0m/sを超えると立っているのも困難と言われています。



凡例

- 可能
- 困難
- 不可能

1:4000

