

# 【江川流域】矢板市浸水リスクハザードマップ

この地図は、県の管理河川(中川流域・江川流域)について、新たに作成された浸水リスク想定図をもとにしています。既存の防災ハザードマップと併用してご利用ください。

## 指定緊急避難場所

指定緊急避難場所は、災害時に緊急的に身を守るため、対応する異常な現象の種類を含め指定しています。

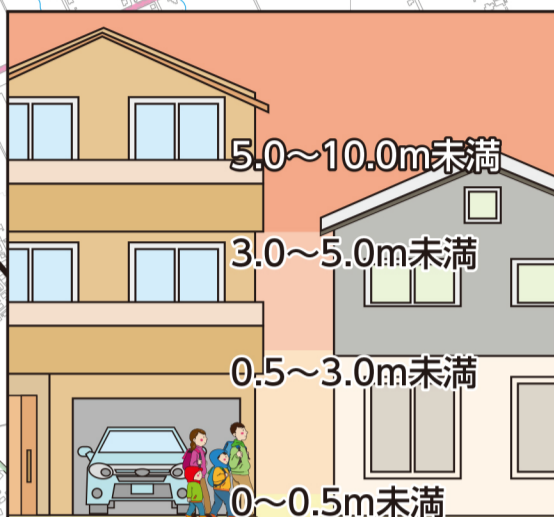
番号	名称	所在地	電話番号	座標
1	東小学校	東町616	44-2515	A-6
2	矢板東高校	東町4-8	43-1243	A-6
3	矢板中央高校	扇町2-1519	43-0447	A-5
4	きずな館	扇町2-4-19	44-3000	A-5
5	市武道館	本町2-22	44-1808	A-6
6	安沢小学校	安沢1482	48-1005	C-8
7	豊田小学校	豊田802	43-0332	D-6
8	日新体育館	土屋635	—	B-3
9	農村環境改善センター	沢783	43-4675	C-4

## 浸水リスク想定図(想定最大規模)について

- この地図は、県の管理河川(江川流域)について想定し得る最大規模の降雨(48時間 821.6mm)にともなう洪水により河川が氾濫した場合の浸水の状況をシミュレーションにより予測し、浸水の想定区域及び浸水した場合に想定される水深を表示したものです。
- シミュレーションの実施にあたっては、支川の(決壊による)氾濫、シミュレーションの前提となる降雨を超える規模の降雨による氾濫、内水による氾濫等を考慮していませんので、この洪水浸水想定区域に指定されていない区域においても浸水が発生する場合や、想定される浸水深が実際と異なる場合があります。

## 洪水浸水想定区域

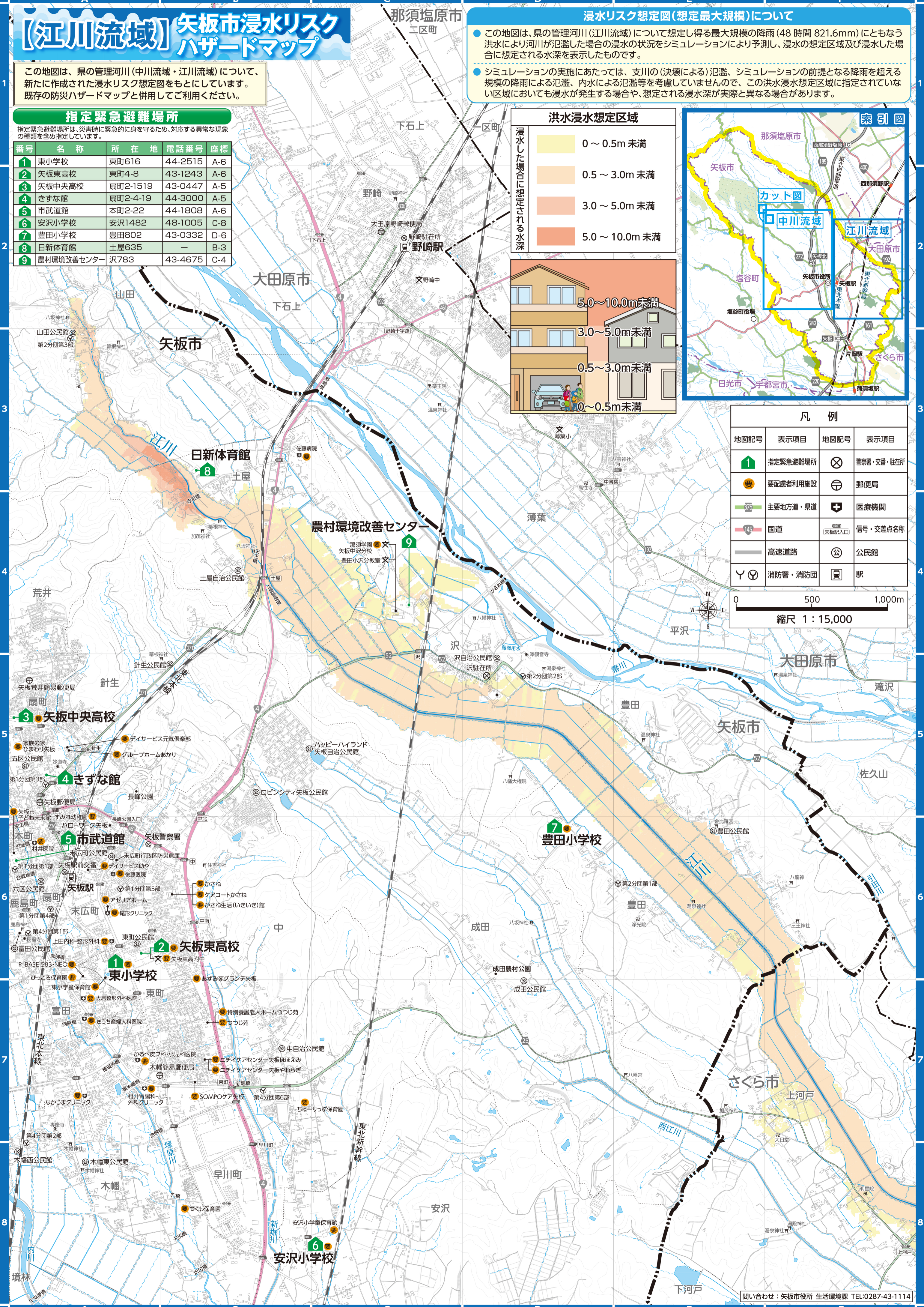
浸水した場合に想定される水深	水深
0～0.5m未満	0～0.5m未満
0.5～3.0m未満	0.5～3.0m未満
3.0～5.0m未満	3.0～5.0m未満
5.0～10.0m未満	5.0～10.0m未満



### 凡例

地図記号	表示項目	地図記号	表示項目
1	指定緊急避難場所	⊗	警察署・交番・駐在所
要	要配慮者利用施設	〒	郵便局
77	主要地方道・県道	⚕	医療機関
145	国道	Ⓜ	信号・交差点名称
高速道路	高速道路	ⓐ	公民館
消防署・消防団	消防署・消防団	駅	駅

0 500 1,000m  
縮尺 1 : 15,000



問い合わせ先: 矢板市役所 生活環境課 TEL:0287-43-1114