

平成30年度 公立学校施設等の総括表 (中学)

様式1-3

普通部 0330

施設使用料等 7,350

学校名 泉中学校

所在地 茨城県東茨城郡 泉町 5-2-6

多目的スペースの総面積	178	2381	2945	88	17(3052)
必要面積					
重要面積					
① 児童生徒用施設面積	2945				
② 児童生徒用施設面積	R	S	W		
③ 児童生徒用施設面積	R	S	W		
④ 児童生徒用施設面積	R	S	W		

児童生徒用施設面積	2945				
① 児童生徒用施設面積	R	S	W		
② 児童生徒用施設面積	R	S	W		
③ 児童生徒用施設面積	R	S	W		
④ 児童生徒用施設面積	R	S	W		

必要面積	1162	1066	1066		
重要面積					
① 児童生徒用施設面積	1066				
② 児童生徒用施設面積	R	S	W		
③ 児童生徒用施設面積	R	S	W		
④ 児童生徒用施設面積	R	S	W		

必要面積					
重要面積					
① 児童生徒用施設面積					
② 児童生徒用施設面積	R	S	W		
③ 児童生徒用施設面積	R	S	W		
④ 児童生徒用施設面積	R	S	W		

児童生徒用施設面積	2945				
① 児童生徒用施設面積	R	S	W		
② 児童生徒用施設面積	R	S	W		
③ 児童生徒用施設面積	R	S	W		
④ 児童生徒用施設面積	R	S	W		

児童生徒用施設面積	2945				
① 児童生徒用施設面積	R	S	W		
② 児童生徒用施設面積	R	S	W		
③ 児童生徒用施設面積	R	S	W		
④ 児童生徒用施設面積	R	S	W		

児童生徒用施設面積	2945				
① 児童生徒用施設面積	R	S	W		
② 児童生徒用施設面積	R	S	W		
③ 児童生徒用施設面積	R	S	W		
④ 児童生徒用施設面積	R	S	W		

① 学年別生徒数 (普通科内訳)

1学年	22
2学年	22
3学年	20
合計	64

② 学年別生徒数 (普通科外)

1学年	27
2学年	22
3学年	20
合計	69

③ 学年別生徒数 (普通科)

1学年	22
2学年	22
3学年	20
合計	64

④ 学年別生徒数 (普通科)

1学年	22
2学年	22
3学年	20
合計	64

⑤ 学年別生徒数 (普通科)

1学年	22
2学年	22
3学年	20
合計	64

⑥ 学年別生徒数 (普通科)

1学年	22
2学年	22
3学年	20
合計	64

⑦ 学年別生徒数 (普通科)

1学年	22
2学年	22
3学年	20
合計	64

⑧ 学年別生徒数 (普通科)

1学年	22
2学年	22
3学年	20
合計	64

⑨ 学年別生徒数 (普通科)

1学年	22
2学年	22
3学年	20
合計	64

⑩ 学年別生徒数 (普通科)

1学年	22
2学年	22
3学年	20
合計	64

⑪ 学年別生徒数 (普通科)

1学年	22
2学年	22
3学年	20
合計	64

⑫ 学年別生徒数 (普通科)

1学年	22
2学年	22
3学年	20
合計	64

⑬ 学年別生徒数 (普通科)

1学年	22
2学年	22
3学年	20
合計	64

特別10室 + 本調査計上2室

文部科学省

エトコ設置箇所 R1.9.1 時点

平成30年度

平面图

概尺

0 1000 2000 3000

学校名

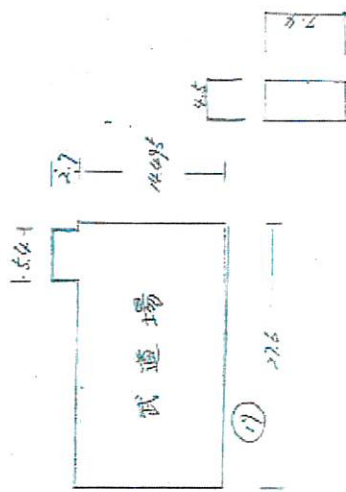
泉中学校

副書

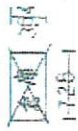
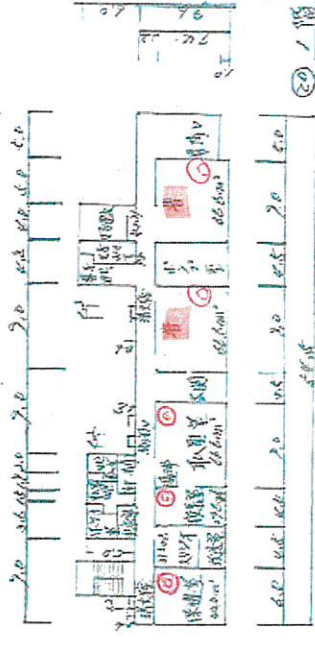
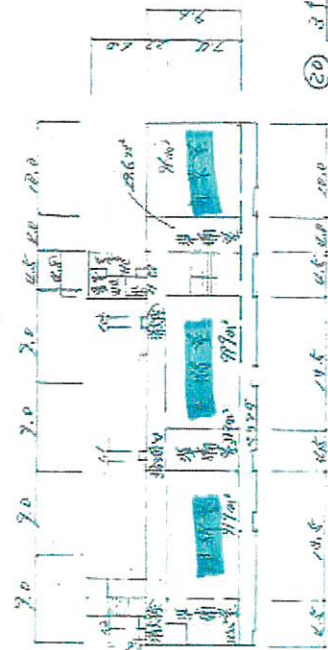
092119692

(学校)

印刷番号



① 武道場平面図



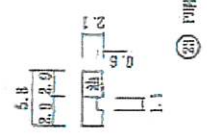
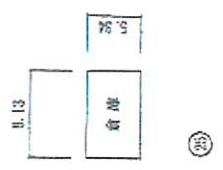
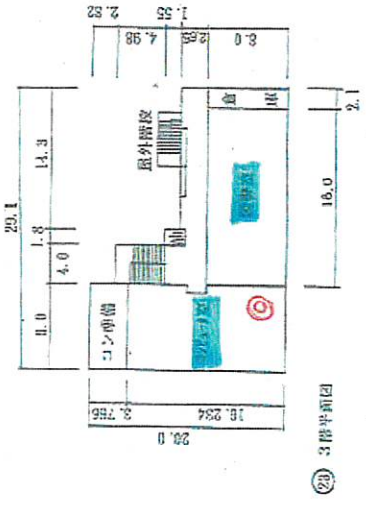
配置



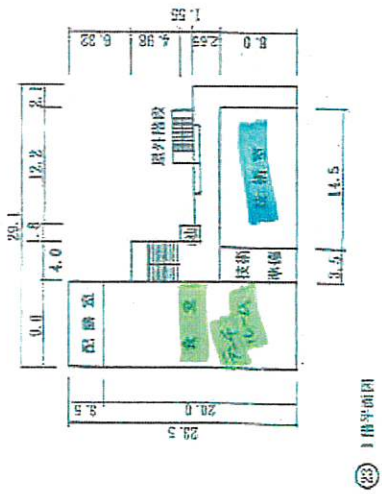
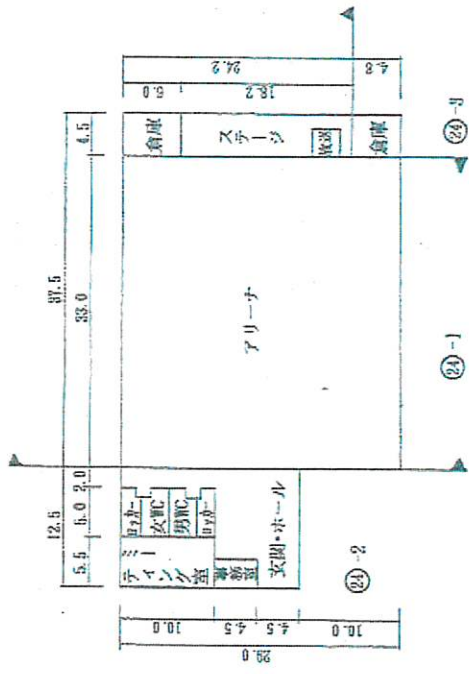
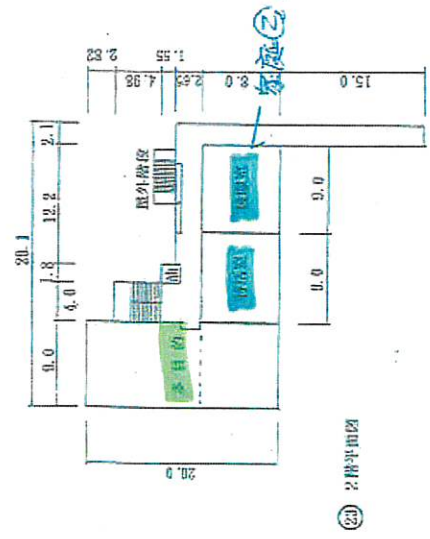
教育相談

平面図 半度

縮尺	1/600	0 5 10 15 20 25 30 35 40 45 50 55 60
学校名	泉中学校	
図面番号	09	2113692
建築年度	19	13
設計者	〇〇〇	



② エアコン設置済



専用倉庫 180㎡
配膳室 31㎡

Sum: 方眼