

矢板市統計書

令和3年版



矢 板 市

はじめに

令和3年版矢板市統計書をここに刊行します。

本書は主として本市の人口・経済・社会・文化等の各分野にわたる基本的な統計資料を体系的に集録したもので、行政施策の基礎資料や市民各位の生活等の指針としてご利用いただければ幸いです。

編集に当たりましては、できるだけ最新の資料を取り入れて内容の整備に努めましたが、なお、不備・不足の点も多いと存じますので、利用者の皆様のご意見を頂き、逐次、改善・充実を図っていきたいと考えております。

おわりに、本書の刊行に際し、貴重な資料の御提供を頂きました関係各位の御好意に深く感謝申し上げます。

令和5年3月

矢板市長 齋藤 淳一郎

利 用 に あ た っ て

1. 本書の資料は、令和5年2月末現在入手可能な限り最新の資料を使用しました。

なお、その後、公表された資料でも、掲載可能なものについては使用しました。
2. 特に注記のない限り、年次は暦年、年度は会計年度を示します。
3. 数字の単位未満は、四捨五入を原則としました。したがって、合計の数字と内訳の計とが一致しない場合もあります。
4. 統計表に用いた符号の用法は、次のとおりです。

0	表単位に満たないもの
—	該当数字のないもの
…	不祥
#	主要な事項をうち数で揚げたことを示す
p	速報値及び暫定値
x	数字が秘匿されているもの
5. 各統計調査の実施時期は下記のとおりです。

国勢調査・農林業センサス（5年に1度）

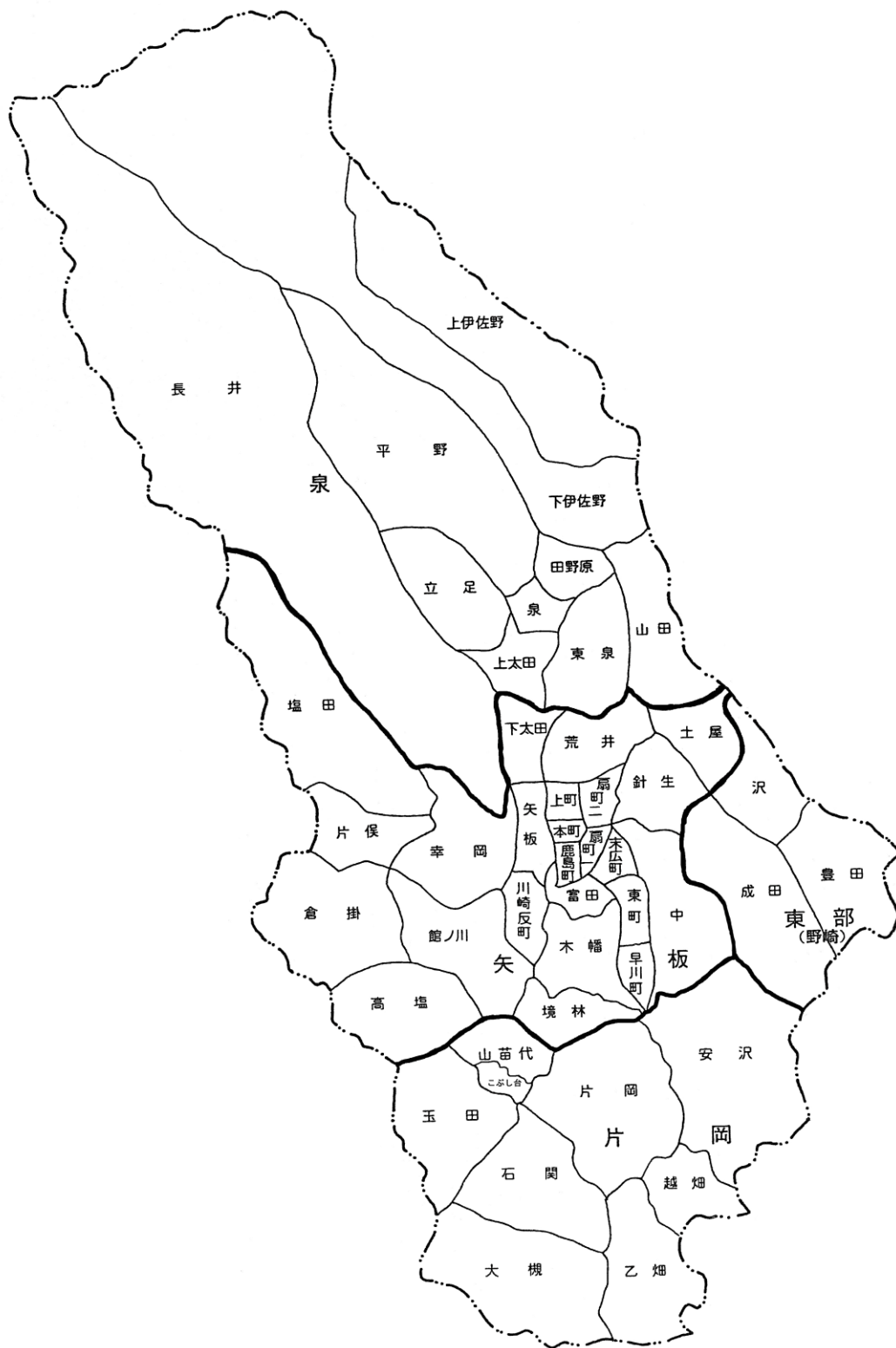
工業統計調査（毎年）

学校基本調査（毎年）

経済センサス－基礎調査・経済センサス－活動調査（5年に1度）
6. 本書に関してのご意見は、デジタル戦略課（☎0287-43-1170 直通）におよせいただければ幸いです。

[1] 行政区画

1. 行政区画図



2. 沿革・配置分合

A 沿革

矢板市付近は、古くは「しほのや」と呼ばれ、奈良時代から平安時代初期にかけての大和文化と山岳仏教の北限の地であつたろうと思われる。

また、市内各所の高台からは先史時代の遺跡・埋没品が数多く出土するほか、古墳群や集落跡の分布も極めて多く、かなり古い時代からこの地方には人間が居住し、「むら」が存在した。

平安時代の後期になると、現市街地南方の木幡、川崎反町、中地区を中心として「塩谷氏」が興り、秀吉による改易までの約400年にわたり、塩谷荘33郷を制した。

この後、塩谷氏の遺領の一部は「岡本氏」が継承し江戸時代を迎えるが、50年程で改易、矢板地方33カ村は佐倉藩など3藩の領地と20余の旗本知行所に細分化され、この分割統治が明治まで続く。

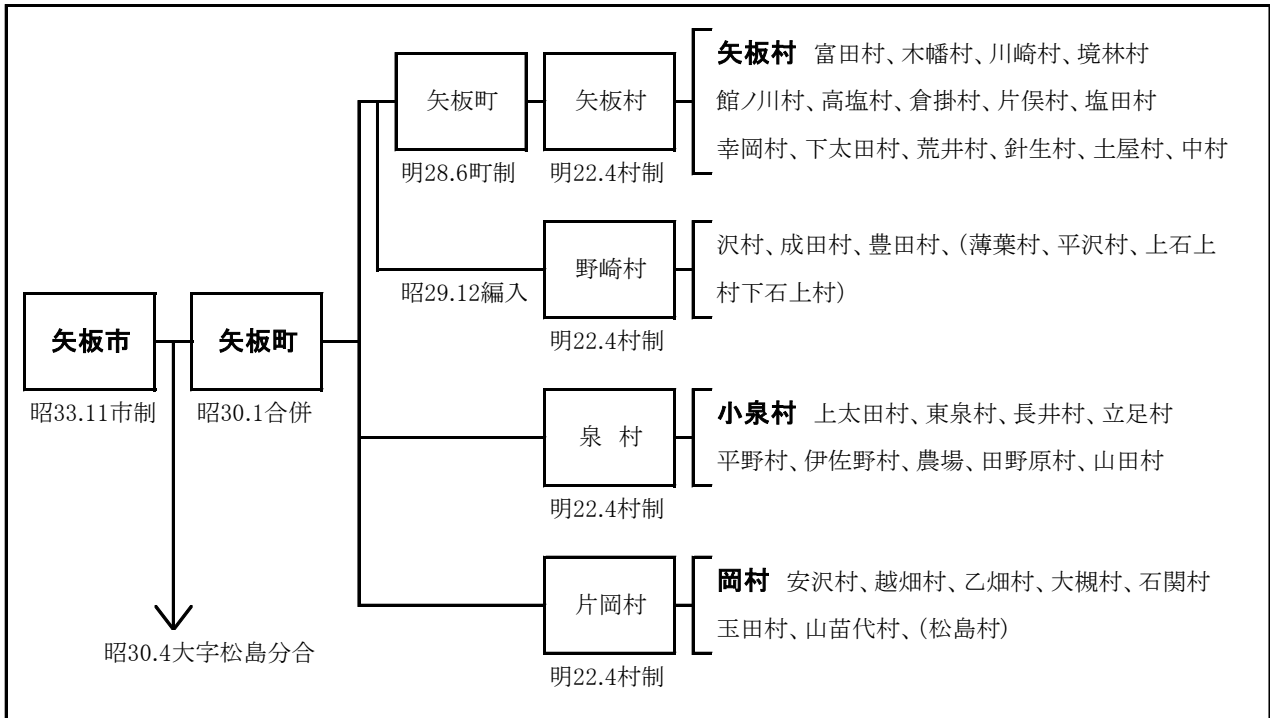
この間、現市街地を横断して開設された「日光北街道」の間屋、宿場を中心に物資集積の地として発展の基礎を築いた。

明治4年、廃藩置県によってこの地方は日光県、宇都宮県などに3分されるが、同6年、栃木県の所管となり、同22年市町村制実施により「矢板村」、「泉村」、「片岡村」を設置、同28年、矢板村は町制を施行し「矢板町」となった。

また、同17年に国道4号が、同19年には東北本線が相次いで開通し、矢板、片岡両駅が開設されて、この地は県北交通の要地となった。

昭和29年12月31日、矢板町は旧野崎村大字沢、成田、豊田を編入、翌30年1月1日、矢板町、泉村、片岡村は合併して矢板町を設置、同年4月1日、旧片岡村大字松島を氏家町に分合して、昭和33年11月1日、矢板町は市制を施き「矢板市」となり、現在に至っている。

B 配置分合図



〔2〕土 地・気 象

3. 位置

本市は栃木県の北東部に位置し、東は大田原市とさくら市に接し、西は塩谷町、南はさくら市に、北は那須塩原市に接する。

区 分	方 位	地 名	経 緯 度
本市の位置	極 東	豊 田 東 方	東 経 1 3 9 度 5 9 分 3 9 秒
	極 西	長 井 北 方	東 経 1 3 9 度 4 7 分 1 0 秒
	極 南	大 槻 南 方	北 緯 3 6 度 4 3 分 3 6 秒
	極 北	下 伊 佐 野 北 方	北 緯 3 6 度 5 5 分 3 9 秒
市役所位置	東 経	1 3 9 度 5 5 分 2 7 秒	本町 5 番 4 号 標高 1 9 6 m 4 2 c m
	北 緯	3 6 度 4 8 分 2 4 秒	

4. 地勢

本市の面積は170.46 k m²で、東西約11.6 k m、南北約24.2 k mのほぼ長方形をなし、栃木県全面積の約2.66% (38分の1)にあたる。

北部は、日光国立公園の一部である高原山（休火山）で、各所に鉱泉が湧出し、林産資源に富む。河川はおおむね水源を北部山岳地帯に発し、南流して那珂川に注ぐ。

土地の最も高いところは、長井北方にそびえる剣ヶ峰付近の海拔1,590m、最も低いところは、南端部の乙畑地内の海拔160mである。

5. 地積

各年1月1日（単位：k m²）

年次	総面積	田	畑	宅地	池沼	山林	原野	雑種地	その他
H 2 2	170.66	27.36	6.83	9.80	0.11	58.88	3.82	7.27	56.59
2 3	170.66	27.44	6.77	9.80	0.15	59.13	3.71	7.05	56.61
2 4	170.66	27.42	6.76	9.73	0.15	59.15	3.72	7.12	56.61
2 5	170.66	27.37	6.75	9.72	0.16	57.62	3.72	7.15	58.17
2 6	170.66	27.36	6.72	9.70	0.16	57.54	3.71	7.22	58.25
2 7	170.46	27.32	6.65	9.70	0.16	57.18	3.70	7.57	58.18
2 8	170.46	27.29	6.55	9.72	0.16	57.06	3.70	7.55	58.43
2 9	170.46	27.25	6.50	9.79	0.17	56.92	3.67	7.70	58.46
3 0	170.46	27.25	6.47	9.81	0.17	57.15	3.43	7.74	58.44
3 1	170.46	27.20	6.50	9.88	0.17	57.11	3.42	7.81	58.37
R 2	170.46	27.12	6.47	9.89	0.17	56.78	3.42	8.17	58.44
3	170.46	27.11	6.42	9.93	0.17	56.74	3.41	8.25	58.43

資料：税務課（固定資産概要調書）

6. 気温、湿度、降水量及び日照時間

年次	気 温 (°C)				
	平 均	平 均		極 値	
		最 高	最 低	最 高	最 低
H 2 5	13.6	19.3	8.9	37.2	-6.7
2 6	13.3	18.1	8.1	36.4	-8.1
2 7	14.1	19.5	9.4	36.9	-5.5
2 8	14.0	19.9	9.2	34.9	-6.2
2 9	13.0	18.8	8.5	35.0	-5.9
3 0	13.9	19.3	8.6	37.4	-10.7
3 1	13.6	19.3	8.6	36.1	-7.3
R 2	13.1	18.7	8.1	34.9	-9.7
3	13.0	18.8	7.9	34.9	-11.2

(注) 日照時間の値は資料不足値

資料：宇都宮气象台塩谷地域気象観測所（気温、降水量、日照時間）、矢板消防署（湿度）

気象庁震度データベース検索（有感地震回数）

7. 月別気象状況

年 月	気 温 (°C)				
	平 均	平 均		極 値	
		最 高	最 低	最 高	最 低
令和3年1月	0.5	7.0	-5.2	15.0	-11.2
2	3.2	11.0	-3.8	20.7	-8.2
3	8.8	15.1	2.2	22.4	-4.5
4	11.6	17.9	4.9	23.4	-0.6
5	16.6	21.8	11.9	27.4	4.9
6	20.3	25.3	16.3	29.8	12.4
7	23.6	28.3	20.6	33.2	18.2
8	24.6	29.0	21.3	34.9	16.9
9	19.5	23.9	15.8	28.7	11.2
10	14.9	20.4	9.8	27.8	1.9
11	9.0	16.3	2.7	20.8	-3.8
12	3.5	9.7	-2.0	17.0	-7.3
年 間	13.0	18.8	7.9	25.1	2.5

(注) 日照時間の値は準正常値

資料：宇都宮气象台塩谷地域気象観測所（平均風速、日照時間）

湿度 (%)		降水量 (mm)		日照時間 (h)	有感地震回数
平均	最少	総量	1日最大		
69.7	7.5	1,435.0	68.5	2,084.1	26
69.4	9.9	1,725.0	93.5	2,163.7	24
71.4	10.7	1,659.5	137.5	2,039.8	24
72.5	12.4	1,719.0	158.5	1,954.9	27
72.9	13.0	1,354.0	100.5	1,976.6	25
71.5	50.2	1,195.5	80.5	2,156.3	19
71.0	11.2	1,772.0	539.5	1,987.1	13
75.5	14.1	1,544.0	106.0	1,889.4	18
75.4	41.7	1,878.0	80.0	2,096.6	25

降水量 (mm)		平均風速 (m/s)	最多風向	日照時間 (h)
総量	1日最大			
15.0	1.5	1.5	北	180.9
42.0	10.0	2.0	北西	233.3
149.0	11.5	2.2	北西	192.7
109.5	16.0	2.3	南南東	226.1
185.0	30.0	1.7	南	147.9
203.5	12.0	1.7	南南東	136.6
393.5	44.0	1.3	南南東	147.4
342.0	22.0	1.6	南南東	135.3
166.0	18.0	1.3	北	109.1
93.0	8.0	1.5	北	167.6
101.5	17.0	1.3	北	216.1
78.5	11.5	1.6	北北西	203.6
1878.5	16.8	1.7	-	2,096.6

〔3〕 人

口

8. 人口と世帯数の推移

時点・期間	世帯数	人 口			人 口 増加数	人 口 増加率(%)	女100に 対する男	1 世 帯 当たり人口	摘 要
		総 数	男	女					
	1 0 月 1 日				年 計		1 0 月 1 日		
S 5 6	9,096	33,306	16,602	16,704	559	1.7	99.4	3.7	推計人口
5 7	9,323	33,796	16,877	16,919	490	1.5	99.8	3.6	〃
5 8	9,433	34,004	16,982	17,022	208	0.6	99.8	3.6	〃
5 9	9,521	34,245	17,143	17,102	241	0.7	100.2	3.6	〃
6 0	9,485	34,582	17,238	17,344	337	1.0	99.4	3.6	国勢調査
6 1	9,573	34,776	17,295	17,481	194	0.6	98.9	3.6	推計人口
6 2	9,594	34,966	17,338	17,628	190	0.5	98.4	3.6	〃
6 3	9,680	35,224	17,464	17,760	258	0.7	98.3	3.6	〃
平成元	9,879	35,500	17,641	17,859	276	0.8	98.8	3.6	〃
H 2	10,038	35,603	17,685	17,918	103	0.3	98.7	3.5	国勢調査
3	10,235	35,884	17,821	18,063	281	0.8	98.7	3.5	推計人口
4	10,441	35,999	17,856	18,143	115	0.3	98.4	3.4	〃
5	10,605	36,211	17,928	18,283	212	0.6	98.1	3.4	〃
6	10,753	36,327	17,996	18,331	116	0.3	98.2	3.4	〃
7	10,985	36,650	18,177	18,473	323	0.9	98.4	3.3	国勢調査
8	11,208	36,843	18,242	18,601	193	0.5	98.1	3.3	推計人口
9	11,403	36,953	18,347	18,606	110	0.3	98.6	3.2	〃
1 0	11,609	37,074	18,449	18,625	121	0.3	99.1	3.2	〃
1 1	11,800	36,966	18,405	18,561	△ 108	△ 0.3	99.2	3.1	〃
1 2	11,637	36,466	18,074	18,392	△ 500	△ 1.4	98.3	3.1	国勢調査
1 3	11,736	36,437	18,070	18,367	△ 29	△ 0.1	98.4	3.1	推計人口
1 4	11,860	36,371	18,060	18,311	△ 66	△ 0.18	98.6	3.07	〃
1 5	11,878	36,179	17,940	18,239	△ 192	△ 0.53	98.4	3.05	〃
1 6	11,971	36,083	17,894	18,189	△ 96	△ 0.27	98.4	3.01	〃
1 7	11,992	35,685	17,743	17,942	△ 398	△ 1.10	98.9	2.98	国勢調査
1 8	12,140	35,544	17,684	17,860	△ 141	△ 0.40	99.0	2.93	推計人口
1 9	12,239	35,415	17,639	17,776	△ 129	△ 0.36	99.2	2.89	〃
2 0	12,414	35,287	17,559	17,728	△ 128	△ 0.36	99.0	2.84	〃
2 1	12,387	34,991	17,358	17,633	△ 296	△ 0.84	98.4	2.82	〃
2 2	12,432	35,343	17,594	17,749	352	1.01	99.1	2.84	国勢調査
2 3	12,247	34,917	17,406	17,511	△ 426	△ 1.21	99.4	2.85	推計人口
2 4	12,238	34,474	17,129	17,345	△ 443	△ 1.27	98.8	2.82	〃
2 5	12,233	34,088	16,980	17,108	△ 386	△ 1.12	99.3	2.79	〃
2 6	12,262	33,689	16,765	16,924	△ 399	△ 1.17	99.1	2.75	〃
2 7	12,342	33,354	16,589	16,765	△ 335	△ 0.99	99.0	2.70	国勢調査
2 8	12,341	33,021	16,413	16,608	△ 333	△ 1.00	98.8	2.68	推計人口
2 9	12,421	32,651	16,259	16,392	△ 370	△ 1.12	99.2	2.63	〃
3 0	12,482	32,263	16,042	16,221	△ 388	△ 1.19	98.9	2.58	〃
3 1	12,368	31,617	15,694	15,923	△ 646	△ 2.00	98.6	2.56	〃
R 2	12,012	31,165	15,415	15,750	△ 452	△ 1.43	97.9	2.59	国勢調査
3	13,263	31,453	15,624	15,829	288	0.92	98.7	2.37	推計人口

9. 町・丁・字別人口の推移（住民基本台帳）

毎年1月1日現在(人)

町・丁・字	H27. 1. 1	H28. 1. 1	H29. 1. 1	H30. 1. 1	H31. 1. 1	R2. 1. 1	R3. 1. 1
扇町一丁目	746	741	720	702	679	673	656
扇町二丁目	1,451	1,482	1,444	1,461	1,449	1,408	1,394
上町	1,110	1,078	1,052	1,055	1,057	1,020	999
本町	790	766	771	769	730	739	711
鹿島町	1,069	1,070	1,064	1,059	1,058	1,037	1,025
末広町	1,326	1,318	1,346	1,343	1,309	1,310	1,323
東町	2,085	2,098	2,102	2,113	2,076	2,062	2,060
早川町	239	223	155	111	10	-	-
矢板	38	37	37	41	37	45	47
富田	950	947	845	847	851	848	845
木幡	2,914	2,922	3,013	3,077	3,099	3,064	3,105
川崎反町	318	315	321	328	320	313	308
境林	188	178	177	183	183	172	167
館ノ川	407	413	400	384	377	366	370
高塩掛	154	151	148	141	142	138	134
倉掛	190	186	184	179	176	171	167
片俣	188	185	181	185	177	184	183
塩田	419	413	405	392	387	384	388
幸岡	543	536	525	513	501	504	506
下太田	232	216	217	215	207	200	197
荒井	1,314	1,329	1,330	1,288	1,271	1,249	1,223
針生	809	802	788	757	740	724	724
土屋	410	401	398	382	369	367	342
中沢	2,927	2,922	2,826	2,795	2,704	2,655	2,636
成田	339	326	321	313	308	305	305
豊田	905	887	866	834	814	783	758
小計	381	381	381	361	356	348	339
小計	22,442	22,323	22,017	21,828	21,387	21,069	20,912
泉	460	466	443	431	437	442	422
上太田	473	457	448	441	427	415	407
東泉	434	442	434	432	409	407	401
長井	690	665	642	631	626	618	621
立足	177	170	161	159	151	142	140
平野	580	578	564	561	571	546	540
下伊佐野	308	305	303	299	285	277	276
上伊佐野	417	416	411	406	381	377	363
田野原	117	114	114	111	106	102	99
山田	294	291	290	290	286	292	285
小計	3,950	3,904	3,810	3,761	3,679	3,618	3,554
片岡	2,494	2,462	2,437	2,386	2,333	2,298	2,250
安沢	757	739	726	713	697	688	674
越畑	613	619	614	612	600	584	569
乙畑	1,788	1,817	1,857	1,899	1,954	1,969	1,965
大槻	604	616	606	612	613	593	589
石関	997	953	911	837	818	790	763
玉山	384	378	367	366	371	363	369
山苗代	82	82	85	84	80	79	74
こぶし台	-	-	-	-	-	-	-
小計	7,719	7,666	7,603	7,509	7,466	7,364	7,253
合計	34,111	33,893	33,430	33,098	32,532	32,051	31,719

10. 町・丁・字別世帯数及び人口（国勢調査）

令和2年10月1日現在

町・丁・字	世帯数	人口総数	男	女	人口構成比	女100に 対する男	1世帯 当たり人口
	(戸)	(人)	(人)	(人)	(%)	(%)	(人)
扇町一丁目	268	615	296	319	2.0	92.8	2.29
扇町二丁目	626	1,392	683	709	4.5	96.3	2.22
上町	406	965	479	486	3.1	98.6	2.38
本町	305	703	334	369	2.3	90.5	2.30
鹿島町	419	1,003	470	533	3.2	88.2	2.39
末広町	556	1,346	640	706	4.3	90.7	2.42
東町	815	2,041	1,022	1,019	6.5	100.3	2.50
早川町	-	-	-	-	-	-	-
矢板	13	43	18	25	0.1	72.0	3.31
富田	358	854	427	427	2.7	100.0	2.39
木幡	1,202	3,054	1,513	1,541	9.8	98.2	2.54
川崎反町	112	313	146	167	1.0	87.4	2.79
境林	52	153	84	69	0.5	121.7	2.94
館ノ川	129	355	184	171	1.1	107.6	2.75
高塩	47	134	71	63	0.4	112.7	2.85
倉掛	58	160	83	77	0.5	107.8	2.76
片俣	61	162	78	84	0.5	92.9	2.66
塩田	137	373	196	177	1.2	110.7	2.72
幸岡	163	483	249	234	1.5	106.4	2.96
下太田	58	185	91	94	0.6	96.8	3.19
荒井	504	1,318	730	588	4.2	124.1	2.62
針生	270	653	322	331	2.1	97.3	2.42
土屋	125	440	230	210	1.4	109.5	3.52
中沢	1,051	2,586	1,257	1,329	8.3	94.6	2.46
成田	93	298	155	143	1.0	108.4	3.20
豊田	307	735	377	358	2.4	105.3	2.39
豊田	111	330	169	161	1.1	105.0	2.97
小計	8,246	20,694	10,304	10,390	66.4	99.2	2.51
泉	147	402	176	226	1.3	77.9	2.73
上太田	144	401	195	206	1.3	94.7	2.78
東泉	130	379	195	184	1.2	106.0	2.92
長井	204	576	285	291	1.8	97.9	2.82
立足	42	131	61	70	0.4	87.1	3.12
平野	140	535	249	286	1.7	87.1	3.82
下伊佐野	94	260	132	128	0.8	103.1	2.77
上伊佐野	119	338	168	170	1.1	98.8	2.84
田野原	34	97	51	46	0.3	110.9	2.85
山田	101	275	148	127	0.9	116.5	2.72
小計	1,155	3,394	1,660	1,734	10.9	95.7	2.94
片岡	881	2,191	1,069	1,122	7.0	95.3	2.49
安沢	209	649	318	331	2.1	96.1	3.11
越畑	187	560	279	281	1.8	99.3	2.99
乙畑	628	1,932	947	985	6.2	96.1	3.08
大槻	200	547	260	287	1.8	90.6	2.74
石関	316	746	352	394	2.4	89.3	2.36
玉田	165	376	187	189	1.2	98.9	2.28
山苗代	25	76	39	37	0.2	105.4	3.04
こぶし台	-	-	-	-	-	-	-
小計	2,611	7,077	3,451	3,626	22.7	95.2	2.71
合計	12,012	31,165	15,415	15,750	100.0	97.9	2.59

1 1. 町・丁・字別世帯数及び人口（住民基本台帳）

令和3年1月1日現在

町・丁・字	世帯数	人口総数	男	女	人口構成比	女100に 対する男	1世帯 当たり人口
	(戸)	(人)	(人)	(人)	(%)	(%)	(人)
扇町一丁目	283	656	311	345	2.1	90.1	2.32
扇町二丁目	616	1,394	686	708	4.4	96.9	2.26
上町	442	999	500	499	3.1	100.2	2.26
本町	312	711	334	377	2.2	88.6	2.28
鹿島町	442	1,025	496	529	3.2	93.8	2.32
末広町	582	1,323	644	679	4.2	94.8	2.27
東町	860	2,060	1,038	1,022	6.5	101.6	2.40
早川町	-	-	-	-	-	-	-
矢板	15	47	21	26	0.1	80.8	3.13
富田	356	845	424	421	2.7	100.7	2.37
木幡	1,234	3,105	1,538	1,567	9.8	98.1	2.52
川崎反町	161	308	144	164	1.0	87.8	1.91
境林	67	167	91	76	0.5	119.7	2.49
館ノ川	144	370	195	175	1.2	111.4	2.57
高塩	54	134	73	61	0.4	119.7	2.48
倉掛	62	167	86	81	0.5	106.2	2.69
片俣	77	183	91	92	0.6	98.9	2.38
塩田	153	388	204	184	1.2	110.9	2.54
幸岡	177	506	259	247	1.6	104.9	2.86
下太田	62	197	101	96	0.6	105.2	3.18
荒井	531	1,223	625	598	3.9	104.5	2.30
針生	309	724	360	364	2.3	98.9	2.34
土屋	158	342	171	171	1.1	100.0	2.16
中沢	1,067	2,636	1,284	1,352	8.3	95.0	2.47
成田	106	305	147	158	1.0	93.0	2.88
豊田	322	758	388	370	2.4	104.9	2.35
豊田	125	339	174	165	1.1	105.5	2.71
小計	8,717	20,912	10,385	10,527	65.9	98.7	2.40
泉	170	422	189	233	1.3	81.1	2.48
上太田	156	407	201	206	1.3	97.6	2.61
東泉	151	401	206	195	1.3	105.6	2.66
長井	240	621	307	314	2.0	97.8	2.59
立足	45	140	70	70	0.4	100.0	3.11
平野	271	540	255	285	1.7	89.5	1.99
下伊佐野	109	276	143	133	0.9	107.5	2.53
上伊佐野	135	363	187	176	1.1	106.3	2.69
田野原	36	99	53	46	0.3	115.2	2.75
山田	108	285	152	133	0.9	114.3	2.64
小計	1,421	3,554	1,763	1,791	11.2	98.4	2.50
片岡	954	2,250	1,109	1,141	7.1	97.2	2.36
安沢	237	674	328	346	2.1	94.8	2.84
越畑	284	569	289	280	1.8	103.2	2.00
乙畑	703	1,965	983	982	6.2	100.1	2.80
大槻	229	589	288	301	1.9	95.7	2.57
石関	344	763	361	402	2.4	89.8	2.22
玉田	175	369	187	182	1.2	102.7	2.11
山苗代	31	74	36	38	0.2	94.7	2.39
こぶし台	-	-	-	-	-	-	-
小計	2,957	7,253	3,581	3,672	22.9	97.5	2.45
合計	13,095	31,719	15,729	15,990	100.0	98.4	2.42

1 2 . 年 齡 (各 歳) 男 女 別 人 口 (国 勢 調 査)

令 和 2 年 10 月 1 日 現 在

年 齡	総 数	男	女	年 齡	総 数	男	女
総 数	30,935	15,252	15,683				
0 ~ 4 歳	867	450	417	5 0 ~ 5 4 歳	1,964	984	980
0	146	74	72	5 0	434	212	222
1	159	91	68	5 1	416	201	215
2	174	85	89	5 2	378	197	181
3	186	99	87	5 3	417	219	198
4	202	101	101	5 4	319	155	164
5 ~ 9	1,057	554	503	5 5 ~ 5 9	2,006	975	1,031
5	201	104	97	5 5	398	184	214
6	203	99	104	5 6	362	174	188
7	211	119	92	5 7	406	204	202
8	207	95	112	5 8	430	214	216
9	235	137	98	5 9	410	199	211
1 0 ~ 1 4	1,320	704	616	6 0 ~ 6 4	2,217	1,110	1,107
1 0	233	109	124	6 0	405	195	210
1 1	260	145	115	6 1	435	226	209
1 2	282	163	119	6 2	449	226	223
1 3	264	142	122	6 3	443	224	219
1 4	281	145	136	6 4	485	239	246
1 5 ~ 1 9	1,580	876	704	6 5 ~ 6 9	2,664	1,319	1,345
1 5	295	170	125	6 5	471	223	248
1 6	346	210	136	6 6	474	235	239
1 7	349	190	159	6 7	535	267	268
1 8	331	173	158	6 8	583	287	296
1 9	259	133	126	6 9	601	307	294
2 0 ~ 2 4	1,086	507	579	7 0 ~ 7 4	2,731	1,336	1,395
2 0	226	100	126	7 0	635	307	328
2 1	230	114	116	7 1	626	310	316
2 2	221	92	129	7 2	595	274	321
2 3	214	108	106	7 3	559	291	268
2 4	195	93	102	7 4	316	154	162
2 5 ~ 2 9	1,192	624	568	7 5 ~ 7 9	1,859	878	981
2 5	209	114	95	7 5	362	182	180
2 6	244	126	118	7 6	359	165	194
2 7	236	120	116	7 7	382	173	209
2 8	225	117	108	7 8	355	159	196
2 9	278	147	131	7 9	401	199	202
3 0 ~ 3 4	1,427	766	661	8 0 ~ 8 4	1,381	575	806
3 0	245	136	109	8 0	315	141	174
3 1	303	155	148	8 1	250	107	143
3 2	305	168	137	8 2	297	114	183
3 3	281	146	135	8 3	278	122	156
3 4	293	161	132	8 4	241	91	150
3 5 ~ 3 9	1,654	895	759	8 5 歳以上	1,699	528	1,171
3 5	320	182	138				
3 6	303	167	136				
3 7	338	192	146				
3 8	347	175	172				
3 9	346	179	167				
4 0 ~ 4 4	2,010	1,027	983				
4 0	360	187	173				
4 1	374	198	176				
4 2	428	210	218				
4 3	420	217	203				
4 4	428	215	213				
4 5 ~ 4 9	2,221	1,144	1,077				
4 5	412	214	198				
4 6	472	236	236				
4 7	459	248	211				
4 8	436	212	224				
4 9	442	234	208				

1 3 . 年 齡 (各 歳) 男 女 別 人 口 (住 民 基 本 台 帳)

令和2年1月1日現在

年 齡	総 数	男	女	年 齡	総 数	男	女
0 ~ 4 歳	924	484	440	5 0 ~ 5 4 歳	2,013	1,033	980
0	142	80	62	5 0	435	214	221
1	174	80	94	5 1	406	229	177
2	206	118	88	5 2	448	233	215
3	197	98	99	5 3	306	152	154
4	205	108	97	5 4	418	205	213
5 ~ 9	1,121	579	542	5 5 ~ 5 9	2,044	1,015	1,029
5	226	116	110	5 5	371	171	200
6	217	115	102	5 6	393	191	202
7	216	101	115	5 7	445	239	206
8	224	120	104	5 8	410	201	209
9	238	127	111	5 9	425	213	212
1 0 ~ 1 4	1,385	747	638	6 0 ~ 6 4	2,291	1,138	1,153
1 0	256	137	119	6 0	443	225	218
1 1	274	152	122	6 1	468	235	233
1 2	286	153	133	6 2	445	237	208
1 3	275	144	131	6 3	460	221	239
1 4	294	161	133	6 4	475	220	255
1 5 ~ 1 9	1,581	811	770	6 5 ~ 6 9	2,818	1,403	1,415
1 5	297	162	135	6 5	494	250	244
1 6	317	155	162	6 6	523	258	265
1 7	339	169	170	6 7	603	307	296
1 8	321	180	141	6 8	568	291	277
1 9	307	145	162	6 9	630	297	333
2 0 ~ 2 4	1,388	696	692	7 0 ~ 7 4	2,567	1,273	1,294
2 0	308	160	148	7 0	635	324	311
2 1	294	142	152	7 1	614	293	321
2 2	275	140	135	7 2	596	297	299
2 3	252	125	127	7 3	376	191	185
2 4	259	129	130	7 4	346	168	178
2 5 ~ 2 9	1,335	712	623	7 5 ~ 7 9	1,872	885	987
2 5	277	141	136	7 5	361	180	181
2 6	258	137	121	7 6	388	177	211
2 7	265	139	126	7 7	355	161	194
2 8	264	143	121	7 8	394	193	201
2 9	271	152	119	7 9	374	174	200
3 0 ~ 3 4	1,526	813	713	8 0 ~ 8 4	1,343	548	795
3 0	300	160	140	8 0	258	114	144
3 1	330	183	147	8 1	268	100	168
3 2	301	153	148	8 2	304	135	169
3 3	294	157	137	8 3	242	106	136
3 4	301	160	141	8 4	271	93	178
3 5 ~ 3 9	1,743	941	802	8 5 ~ 8 9	985	334	651
3 5	349	198	151	8 5	252	85	167
3 6	335	187	148	8 6	211	78	133
3 7	336	168	168	8 7	173	54	119
3 8	352	181	171	8 8	162	67	95
3 9	371	207	164	8 9	187	50	137
4 0 ~ 4 4	2,124	1,096	1,028	9 0 ~ 9 4	509	141	368
4 0	394	203	191	9 0	141	42	99
4 1	415	209	206	9 1	112	34	78
4 2	450	226	224	9 2	106	31	75
4 3	443	227	216	9 3	78	21	57
4 4	422	231	191	9 4	72	13	59
4 5 ~ 4 9	2,320	1,192	1,128	9 5 ~ 9 9	140	21	119
4 5	479	250	229	9 5	47	6	41
4 6	493	250	243	9 6	37	11	26
4 7	443	229	214	9 7	27	1	26
4 8	458	246	212	9 8	19	2	17
4 9	447	217	230	9 9	10	1	9
				1 0 0 歳以上	22	1	21
				合 計	32,051	15,863	16,188

1 4. 年齢（5歳階級）別人口（国勢調査）

年 齢 別	平成12年			平成17年		
	総 数	男	女	総 数	男	女
総 数	36,466	18,074	18,392	35,685	17,743	17,942
0 ～ 4歳	1,723	862	861	1,575	831	744
5 ～ 9	1,844	946	898	1,695	856	839
10 ～ 14	2,184	1,128	1,056	1,844	941	903
15 ～ 19	2,210	1,140	1,070	1,945	1,014	931
20 ～ 24	2,110	1,046	1,064	1,689	874	815
25 ～ 29	2,645	1,442	1,203	2,307	1,232	1,075
30 ～ 34	2,306	1,242	1,064	2,490	1,349	1,141
35 ～ 39	2,178	1,079	1,099	2,190	1,129	1,061
40 ～ 44	2,428	1,290	1,138	2,181	1,090	1,091
45 ～ 49	2,940	1,509	1,431	2,384	1,257	1,127
50 ～ 54	3,039	1,554	1,485	2,864	1,451	1,413
55 ～ 59	2,252	1,171	1,081	2,991	1,523	1,468
60 ～ 64	2,031	993	1,038	2,243	1,148	1,095
65 ～ 69	1,957	913	1,044	1,923	924	999
70 ～ 74	1,805	806	999	1,818	825	993
75 ～ 79	1,310	501	809	1,605	682	923
80 ～ 84	814	267	547	1,080	374	706
85 ～ 89 ※1	467	137	330	558	176	382
90 ～ 94	155	30	125	230	57	173
95歳以上	46	6	40	72	9	63
不詳	22	12	10	1	1	-
(再掲)						
15歳未満	5,751	2,936	2,815	5,114	2,628	2,486
15～64歳	24,139	12,466	11,673	23,284	12,067	11,217
65歳以上	6,554	2,660	3,894	7,286	3,047	4,239

※1 令和2年度は85歳以上

1 5. 年齢（5歳階級）別人口（住民基本台帳）

年 齢 別	平成29年			平成30年		
	総 数	男	女	総 数	男	女
総 数	33,336	16,544	16,792	32,532	16,081	16,451
0 ～ 4歳	1,076	551	525	1,012	512	500
5 ～ 9	1,279	691	588	1,168	615	553
10 ～ 14	1,525	787	738	1,423	771	652
15 ～ 19	1,615	827	788	1,596	814	782
20 ～ 24	1,482	754	728	1,460	725	735
25 ～ 29	1,552	844	708	1,387	735	652
30 ～ 34	1,685	910	775	1,586	842	744
35 ～ 39	2,012	1,056	956	1,813	968	845
40 ～ 44	2,342	1,220	1,122	2,207	1,139	1,068
45 ～ 49	2,231	1,164	1,067	2,292	1,165	1,127
50 ～ 54	1,964	967	997	1,955	993	962
55 ～ 59	2,242	1,153	1,089	2,136	1,086	1,050
60 ～ 64	2,548	1,266	1,282	2,361	1,184	1,177
65 ～ 69	3,143	1,561	1,582	2,981	1,490	1,491
70 ～ 74	1,972	970	1,002	2,326	1,147	1,179
75 ～ 79	1,754	813	941	1,814	846	968
80 ～ 84	1,353	537	816	1,399	560	839
85 ～ 89	959	339	620	974	333	641
90 ～ 94	463	116	347	489	130	359
95歳以上	139	18	121	130	23	107
不詳	-	-	-	-	3	20
(再掲)						
15歳未満	3,880	2,029	1,851	3,603	1,898	1,705
15～64歳	19,673	10,161	9,512	18,793	9,651	9,142
65歳以上	9,783	4,354	5,429	10,136	4,532	5,604

各年10月1日現在

平成22年			平成27年			令和2年		
総数	男	女	総数	男	女	総数	男	女
35,343	17,594	17,749	33,354	16,589	16,765	31,165	15,415	15,750
1,359	713	646	1,098	563	535	867	450	417
1,582	824	758	1,330	716	614	1,057	554	503
1,697	861	836	1,583	833	750	1,320	704	616
1,705	869	836	1,559	801	758	1,580	876	704
1,545	815	730	1,305	666	639	1,086	507	579
1,955	1,054	901	1,525	820	705	1,192	624	568
2,298	1,218	1,080	1,746	963	783	1,427	766	661
2,396	1,275	1,121	2,094	1,084	1,010	1,654	895	759
2,191	1,130	1,061	2,357	1,258	1,099	2,010	1,027	983
2,222	1,134	1,088	2,090	1,076	1,014	2,221	1,144	1,077
2,404	1,264	1,140	2,116	1,063	1,053	1,964	984	980
2,827	1,420	1,407	2,291	1,173	1,118	2,006	975	1,031
2,976	1,509	1,467	2,746	1,369	1,377	2,217	1,110	1,107
2,188	1,087	1,101	2,864	1,426	1,438	2,664	1,319	1,345
1,837	853	984	2,027	983	1,044	2,731	1,336	1,395
1,633	703	930	1,647	742	905	1,859	878	981
1,333	523	810	1,368	532	836	1,381	575	806
781	234	547	959	329	630	1,699	528	1,171
303	70	233	418	100	318	-	-	-
86	18	68	118	18	100	-	-	-
25	20	5	113	74	39	230	163	67
4,638	2,398	2,240	4,011	2,112	1,899	3,244	1,708	1,536
22,519	11,688	10,831	19,829	10,273	9,556	17,357	8,908	8,449
8,161	3,488	4,673	9,401	4,130	5,271	10,334	4,636	5,698

各年4月1日現在

平成31年			令和2年			令和3年		
総数	男	女	総数	男	女	総数	男	女
31,752	15,742	16,010	31,904	15,801	16,103	31,752	15,742	16,010
1,000	515	485	914	477	437	1,000	476	416
1,153	603	550	1,113	578	535	1,153	560	543
1,403	760	643	1,370	732	638	1,403	708	605
1,580	815	765	1,562	819	743	1,580	811	728
1,381	682	699	1,330	660	670	1,381	670	661
1,388	739	649	1,335	726	609	1,388	644	585
1,580	843	737	1,535	817	718	1,580	824	712
1,798	958	840	1,723	921	802	1,798	890	777
2,175	1,122	1,053	2,100	1,088	1,012	2,175	1,060	985
2,272	1,160	1,112	2,310	1,199	1,111	2,272	1,195	1,113
1,981	1,005	976	2,002	1,016	986	1,981	1,089	989
2,090	1,056	1,034	2,061	1,020	1,041	2,090	971	1,005
2,327	1,173	1,154	2,273	1,144	1,129	2,327	1,128	1,100
2,937	1,469	1,468	2,754	1,373	1,381	2,937	1,312	1,330
2,408	1,188	1,220	2,639	1,298	1,341	2,408	1,403	1,471
1,837	859	978	1,862	876	986	1,837	828	948
1,347	539	808	1,341	549	792	1,347	611	806
996	340	656	989	341	648	996	334	636
491	131	360	516	144	372	491	157	380
157	24	133	175	23	152	157	27	169
-	-	-	-	-	-	-	-	-
3,556	1,878	1,678	3,397	1,787	1,610	3,308	1,744	1,564
18,572	9,553	9,019	18,231	9,410	8,821	17,937	9,282	8,655
10,173	4,550	5,623	10,276	4,604	5,672	10,412	4,672	5,740

16. 産業別就業者数（15歳以上）

区分	総数	第一次産業				第二次産業				計
		計	農業	林業	漁業	計	鉱業	建設業	製造業	
実数(人)										
12	18,879	1,550	1,487	60	3	7,270	12	1,644	5,614	10,043
17	17,962	1,396	1,351	42	3	6,119	-	1,388	4,731	10,266
22	17,287	1,079	1,007	68	4	6,196	3	1,162	5,031	9,340
27	16,422	1,187	1,107	73	7	5,503	2	1,180	4,321	9,579
R2	14,959	1,145	1,058	81	6	4,667	2	1,096	3,569	9,085
構成比(%)										
12	100.0	8.2	7.9	0.3	0.02	38.5	0.06	8.7	29.7	53.2
17	100.0	7.7	7.5	0.2	0.02	34.1	-	7.7	26.4	57.2
22	100.0	6.2	5.8	0.4	0.02	35.8	0.02	6.7	29.1	54.0
27	100.0	7.1	6.7	0.4	0.04	33.5	0.01	7.2	26.3	58.3
R2	100.0	7.6	7.1	0.5	0.04	31.2	0.01	7.4	23.9	60.8

資料：国勢調査 就業状態等基本集計結果

17. 労働力状態別人口（15歳以上）

年次	総数					計	労働者
	計	労働者	労働者		非労働力		
			#就業者	#失業者			
12	30,693	19,668	18,863	805	10,989	15,126	11,673
17	30,570	19,020	17,962	1,058	11,280	15,114	11,247
22	30,680	18,600	17,287	1,313	11,675	15,176	10,922
27	29,230	17,309	16,422	887	11,721	14,403	9,968
R2	26,729	15,687	14,959	728	11,042	13,028	8,706

(注) 計は労働力状態「不詳」を含む。 資料：国勢調査 就業状態等基本集計結果

18. 昼間人口

年次	昼間人口	常住人口 (夜間人口)	昼間人口 常住人口 ×100	従業地・通学地によ	
				従業通学 なし	自宅従業
12	35,655	36,444	98	12,103	3,225
17	35,245	35,684	99	12,782	2,748
22	34,938	35,343	99	13,150	2,286
27	32,048	33,354	96	12,576	2,198
R2	29,511	31,165	95	11,510	1,887

(注) 昼間人口には年齢「不詳」を除く。 資料：国勢調査

各年10月1日現在

第三次産業

電気・ガス・水道業	情報通信業	運輸業・郵便業	卸売・小売業	金融・保険業	不動産業 物品賃貸業	学術研究・専門・技術サービス業	宿泊業・飲食サービス業	生活関連サービス業、娯楽業	医療・福祉	教育・学習支援	複合サービス業	サービス業（他に分類されないもの）	公務（他に分類されないもの）	分類不能
71	988	3,315	303	96	-	-	-	4,641	613	16	
73	934	2,582	247	94	-	709	-	1,440	750	251	2,591	595	181	
74	856	2,198	247	137	-	790	-	1,572	732	136	2,059	539	672	
68	909	2,127	220	178	-	829	-	1,864	740	205	1,869	570	153	
72	103	768	1,957	191	161	424	732	574	1,891	731	180	799	502	62
0.4	5.2	17.6	1.6	0.5	-	-	-	-	-	-	24.6	3.2	0.1	
0.4	5.2	14.4	1.4	0.5	-	4.0	-	8.0	4.2	1.4	14.4	3.3	1.0	
0.4	5.0	12.7	1.4	0.8	-	4.6	-	9.1	4.2	0.8	11.9	3.1	3.9	
0.4	5.5	13.0	1.3	1.1	-	5.0	-	11.4	4.5	1.2	11.4	3.5	1.0	
0.5	0.7	5.1	13.1	1.3	1.1	2.8	4.9	3.8	12.6	4.9	1.2	5.3	3.4	0.4

各年10月1日現在

男		女					
#就業者	#失業者	非労働力	計	労働者		非労働力	
				#就業者	#失業者		
11,129	544	3,426	15,567	7,995	7,734	261	7,563
10,553	694	3,673	15,456	7,773	7,409	364	7,607
10,035	887	4,025	15,504	7,678	7,252	426	7,650
9,361	607	4,315	14,827	7,341	7,061	280	7,406
8,190	516	4,322	13,701	6,981	6,769	212	6,720

各年10月1日現在

る事項（昼間人口）							
市内		県内他市から		県外から		外国・不詳	
自宅外従業	通学	従業	通学	従業	通学	従業	通学
8,404	4,320	5,928	1,461	175	3	-	-
7,822	3,674	6,455	1,334	160	-	-	-
7,290	3,466	6,610	1,324	138	5	-	-
6,310	3,074	7,526	809	249	119	-	-
	8,026		6,496		147		1445

19. 世帯人員別世帯数

各年10月1日現在

年次	一般世帯												施設等の世帯		
	総数	世帯数										世帯人員	1世帯あたり人員	世帯数	世帯人員
		1人	2人	3人	4人	5人	6人	7人※	8人	9人	10人以上				
H12	11,604	2,368	2,594	2,273	2,145	1,115	696	298	97	16	2	35,732	3.08	21	712
17	11,977	2,620	2,944	2,413	2,103	1,001	579	215	82	15	5	34,984	2.92	19	700
22	12,414	2,996	3,236	2,444	2,059	943	476	175	61	24		35,343	2.84	24	798
27	12,311	3,171	3,495	2,426	1,836	808	394	119	42	15	5	32,542	2.64	31	812
R2	11,978	3,268	3,613	2,346	1,660	655	296				140	31,165	2.52	-	-

(注) 世帯の種類「不詳」を含む 資料：国勢調査 H22年は9人以上、R2は7人以上

20. 人口集中地区

各年10月1日現在

年次	面積 (k㎡)		人口 (人)		人口集中地区人口密度 (1 k㎡当たり)
	人口集中地区	全域に対する人口集中地区の割合 (%)	人口集中地区	全域に対する人口集中地区の割合 (%)	
H12	3.37	1.97	11,588	31.8	3,439.0
17	3.42	2.13	11,168	31.3	3,266.0
22	3.45	2.02	11,158	31.6	3,234.2
27	3.30	1.94	10,417	31.2	3,156.7
R2	3.30	1.94	9,948	27.55	3,014.5

資料：国勢調査

21. 出生率・死亡率

年次	出生率		死亡率		乳児死亡率		新生児死亡率		死産率	
H25	6.9	(235)	10.9	(370)	0.0	(-)	0.0	(-)	12.6	(3)
26	6.9	(231)	11.0	(369)	0.0	(-)	0.0	(-)	8.6	(2)
27	6.5	(217)	10.4	(348)	0.0	(-)	0.0	(-)	22.5	(5)
28	5.8	(193)	11.2	(369)	0.0	(-)	0.0	(-)	30.2	(6)
29	6.3	(207)	12.4	(404)	0.0	(-)	0.0	(-)	19.0	(4)
30	5.2	(169)	11.7	(379)	11.8	(2)	5.9	(1)	23.1	(4)
31	4.6	(146)	13.6	(429)	6.8	(1)	0.0	(-)	13.5	(2)
R2	4.9	(152)	12.9	(403)	19.7	(3)	6.6	1	55.9	(9)
3	4.3	(131)	13.6	(419)	0.0	(-)	0.0	(-)	36.8	(5)

(注) 出生・死亡率は人口1,000人対、乳児・新生児死亡率は出生1,000人対、死亡率は出産1,000人対する比率

() は件数 資料：栃木県の人口動態

22. 人口動態

(単位：世帯・人)

年次	世帯			人口											婚姻 (件数)	離婚 (件数)	死産
	増	減	差引 増減 (△減)	自然動態			社会動態						差引 増減 ①+②				
				出生	死亡	増減 (△減) ①	転入			転出				増減 (△減) ②			
							県外	県内 その他	計	県外	県内 その他	計					
H14	986	874	112	328	277	51	583	694	1,277	630	757	1,387	△ 110	△ 59	174	78	9
15	861	853	8	332	328	4	637	716	1,353	612	953	1,565	△ 212	△ 208	200	54	10
16	1,012	903	109	307	335	△ 28	551	783	1,334	532	893	1,425	△ 91	△ 119	184	81	13
17	1,036	929	107	292	345	△ 53	520	807	1,327	634	846	1,480	△ 153	△ 206	197	63	7
18	886	757	129	282	347	△ 65	555	724	1,279	544	817	1,361	△ 82	△ 147	160	64	11
19	1,062	938	124	275	329	△ 54	612	829	1,441	643	842	1,485	△ 44	△ 98	170	77	9
20	1,129	968	161	275	368	△ 93	661	837	1,498	740	852	1,592	△ 94	△ 187	164	72	7
21	912	963	△ 51	266	359	△ 93	511	756	1,267	663	809	1,472	△ 205	△ 298	161	66	7
22	1,072	827	245	244	338	△ 94	704	676	1,380	425	801	1,226	154	60	142	69	14
23	854	1,100	△ 245	249	383	△ 134	407	655	1,062	557	894	1,451	△ 389	△ 523	131	71	12
24	1,063	1,037	26	246	354	△ 108	489	622	1,111	622	795	1,417	△ 306	△ 414	150	71	7
25	898	903	△ 5	237	369	△ 132	424	580	1,004	569	710	1,279	△ 275	△ 407	133	68	3
26	966	919	47	231	368	△ 137	373	589	962	480	682	1,162	△ 200	△ 337	135	55	4
27	967	916	51	215	351	△ 136	418	599	1,017	479	658	1,137	△ 120	△ 256	129	60	8
28	1,402	1,405	△ 3	203	364	△ 161	390	572	962	543	676	1,219	△ 257	△ 418	118	62	5
29	1,116	1,052	64	201	400	△ 199	348	557	905	465	588	1,053	△ 148	△ 347	96	64	4
30	870	801	69	134	424	△ 290	306	523	829	387	522	909	△ 80	△ 370	76	51	8
31	872	955	△ 83	153	424	△ 271	331	550	881	608	621	1,229	△ 348	△ 619	114	58	2
R2	893	826	67	148	414	△ 266	353	574	927	391	607	998	△ 71	△ 337	86	50	10
R3																	
1月	68	79	△ 11	14	41	△ 27	26	36	62	25	58	83	△ 21	△ 48	7	4	3
2	59	59	0	11	33	△ 22	22	33	55	22	38	60	△ 5	△ 27	9	6	1
3	86	61	25	7	50	△ 43	13	34	47	8	17	25	22	△ 21	7	1	0
4	140	100	40	13	36	△ 23	76	109	185	103	98	201	△ 16	△ 39	9	9	0
5	84	69	15	9	35	△ 26	26	48	74	54	52	106	△ 32	△ 58	4	5	1
6	56	52	4	15	34	△ 19	20	20	40	25	27	52	△ 12	△ 31	6	2	1
7	68	72	△ 4	7	32	△ 25	17	44	61	28	38	66	△ 5	△ 30	7	5	0
8	45	57	△ 12	13	28	△ 15	16	40	56	28	45	73	△ 17	△ 32	7	1	1
9	63	59	4	9	26	△ 17	19	32	51	31	35	66	△ 15	△ 32	4	2	0
10	63	65	△ 2	13	39	△ 26	32	30	62	22	28	50	12	△ 14	4	7	0
11	60	54	6	11	35	△ 24	19	41	60	11	32	43	17	△ 7	8	6	0
12	78	74	4	12	35	△ 23	20	56	76	30	54	84	△ 8	△ 31	4	3	1

(注) 婚姻・離婚・死産は人口動態による届出数

資料：市民課、栃木県毎月人口調査

[4] 事 業 所 ・ 企 業

23. 産業（大分類）別事業所数及び従業者数

区 分	総 数	農林水産業	鉱業	建設業	製造業	電気・ガス 熱 供 給 水 道 業	情報通信業	運輸・ 郵便業	卸売・ 小売業
事業所数（所）									
H21	1,656	20	-	192	138	4	10	43	454
24	1,429	18	1	166	129	2	8	38	375
26	1,483	23	1	152	124	5	7	44	368
28	1,391	21	1	141	111	2	6	41	374
従業者数（人）									
H21	16,142	230	-	1,178	4,262	28	61	738	2,647
24	13,539	193	4	1,069	3,995	12	41	598	2,357
26	14,944	227	1	1,097	3,468	30	49	689	2,300
28	13,666	210	3	960	3,276	13	47	648	2,303

資料：H21・26経済センサス基礎調査、H24・H28経済センサス活動調査 ※事業内容等不詳の事業所を含む

24. 産業（大分類）別経営組織別事業所数及び従業者数（民営）

産 業 分 類 別	総 数		う ち 個 人	
	事業所数（所）	従業者数（人）	事業所数（所）	従業者数（人）
A～Q 総 数	1,336	13,349	530	1,305
A～B 農林漁業	21	210	0	0
C 鉱業	1	3	1	3
D 建設業	138	951	53	106
E 製造業	109	3,266	29	102
F 電気・ガス・熱供給・水産業	2	13	0	0
G 情報通信業	5	31	0	0
H 運輸業・郵便業	40	646	2	5
I 卸売・小売業	363	2,255	135	340
J 金融・保険業	18	221	3	4
K 不動産業・物品賃貸業	46	186	10	15
L 学術研究，専門・技術サービス業	39	181	19	44
M 宿泊業・飲食サービス業	159	892	102	298
N 生活関連サービス業，娯楽業	148	654	97	173
O 教育・学習支援業	41	282	19	46
P 医療・福祉	104	2,205	38	128
Q 複合サービス事業	8	150	1	3
R サービス業（他に分類されないもの）	94	1,203	21	38

資料：H28経済センサス活動調査

※事業内容等不詳の事業所を除く

金融・ 保険業	不動産業・ 物品賃貸業	学术研究, 専門・技術 サービス業	宿泊業・飲食 サービス業	生活関連 サービス業 娯楽業	教育・学習 支援	医療・福祉	複合サービ ス事業	サービス業 (他に分類さ れないもの)	公務
20	57	46	200	157	73	96	9	116	21
21	48	39	178	153	47	91	6	109	未調査
18	49	41	173	155	73	115	9	105	21
18	48	41	168	150	46	110	8	105	未調査
251	183	281	1,208	841	749	1,770	77	1,091	547
248	169	174	1,030	731	316	1,774	38	790	未調査
218	197	261	905	802	783	2,226	161	894	636
221	193	187	946	713	301	2,257	150	1,238	未調査

平成28年6月1日

う ち 法 人		う ち 会 社		う ち 会 社 以 外 の 法 人	
事業所数 (所)	従業者数 (人)	事業所数 (所)	従業者数 (人)	事業所数 (所)	従業者数 (人)
806	12,044	683	9,547	123	2,497
21	210	16	119	5	91
0	0	0	0	0	0
85	845	84	841	1	4
80	3,164	79	3,153	1	11
2	13	2	13	0	0
5	31	5	31	0	0
38	641	38	641	0	0
228	1,915	219	1,854	9	61
15	217	11	175	4	42
36	171	34	161	2	10
20	137	19	130	1	7
57	594	55	574	2	20
51	481	50	456	1	25
22	236	14	67	8	169
66	2,077	13	173	53	1,904
7	147	5	115	2	32
73	1,165	39	1,044	34	121

25. 産業（大分類）別従業者規模別事業所数及び男女別従業者数（公務除く）

町・丁目・大字	総数				第1次産業		第2次産業						第3次産業													
					農林漁業		鉱業		建設業		製造業		電気・ガス・熱供給・水道業		情報通信業		運輸・郵便業		卸売・小売業		金融・保険業		不動産業・物品賃貸業		学術研究、専門・技術サービス業	
	事業所数	従業者数	男	女	事業所数	従業者数	事業所数	従業者数	事業所数	従業者数	事業所数	従業者数	事業所数	従業者数	事業所数	従業者数	事業所数	従業者数	事業所数	従業者数	事業所数	従業者数	事業所数	従業者数		
合計	1,391	13,666	7,472	6,183	21	210	1	3	141	960	111	3,276	2	13	6	47	41	648	374	2,303	18	221	48	193	41	187
扇町1丁目	111	371	160	211	-	-	-	-	1	2	1	2	-	-	2	17	3	26	45	127	-	-	-	-	2	6
扇町2丁目	81	698	369	329	-	-	-	-	8	128	1	11	-	-	-	-	-	15	32	4	68	6	18	8	18	
上町	36	130	77	53	-	-	-	-	6	27	3	6	-	-	-	-	-	12	42	-	-	-	-	-	-	
本町	83	538	334	204	-	-	-	-	4	149	3	13	-	-	1	7	-	33	138	4	33	3	7	1	5	
鹿島町	71	676	396	280	-	-	-	-	4	46	2	7	-	-	-	2	17	27	237	2	22	1	2	2	17	
末広町	86	888	258	630	-	-	-	-	1	2	3	6	-	-	-	1	13	30	326	2	50	2	47	4	13	
東町	63	669	357	312	-	-	-	-	6	15	4	289	-	-	-	1	11	14	62	-	-	8	12	2	11	
早川町	15	1287	1025	262	-	-	-	-	-	-	3	1067	-	-	1	19	2	58	-	-	-	-	-	-	-	
矢板	14	165	66	99	1	3	-	-	-	-	-	-	-	-	-	-	-	5	60	-	-	-	-	-	-	
富田	67	1200	402	798	1	6	-	-	4	31	1	6	-	-	-	1	10	19	292	-	-	1	4	3	24	
木幡	88	1056	704	352	-	-	-	-	12	49	4	173	-	-	-	1	11	21	171	4	45	3	7	2	9	
川崎反町	10	120	46	74	-	-	-	-	-	-	-	-	-	-	-	1	4	3	10	-	-	-	-	-	-	
境林	13	83	50	33	2	26	-	-	2	7	4	29	-	-	-	1	6	1	8	-	-	-	-	-	-	
館ノ川	8	87	78	9	1	58	-	-	2	21	4	6	-	-	-	-	-	-	-	-	-	-	-	-	-	
高塩	3	11	7	4	-	-	-	-	2	5	-	-	-	-	-	-	-	1	6	-	-	-	-	-	-	
倉掛	8	27	11	16	-	-	-	-	2	7	2	10	-	-	-	-	-	-	-	-	-	-	-	-	-	
片俣	5	24	20	4	-	-	-	-	2	5	1	14	-	-	-	-	-	2	5	-	-	-	-	-	-	
塩田	9	31	13	18	3	17	-	-	1	1	1	9	-	-	-	-	-	1	1	-	-	1	1	-	-	
幸岡	20	132	107	23	-	-	-	-	5	16	3	84	-	-	-	-	-	6	19	-	-	1	5	2	3	
下太田	4	64	12	52	-	-	-	-	-	-	-	-	-	-	-	-	-	3	62	-	-	-	-	-	-	
荒井	17	121	63	58	-	-	-	-	5	49	2	8	-	-	-	1	2	2	14	-	-	-	-	-	-	
針生	20	183	128	55	-	-	-	-	4	75	4	46	-	-	-	-	-	7	49	-	-	2	3	-	-	
土屋	16	279	111	168	1	8	-	-	1	2	2	11	-	-	-	-	-	7	32	-	-	-	-	-	-	
中	124	951	495	456	1	4	1	3	9	51	13	137	-	-	-	3	38	37	253	-	-	7	42	6	54	
沢	6	42	32	10	-	-	-	-	1	6	1	16	-	-	-	1	10	-	-	-	-	-	-	-	-	
成田	13	161	89	69	1	7	-	-	2	5	2	22	-	-	-	-	-	2	14	1	1	-	-	1	3	
豊田	3	13	9	4	-	-	-	-	-	-	1	2	-	-	-	-	-	-	-	-	-	-	-	-	-	
泉	29	103	47	55	-	-	-	-	4	23	2	8	-	-	-	-	-	7	12	-	-	-	-	2	3	
上太田	6	50	17	33	-	-	-	-	2	3	1	37	-	-	1	2	-	-	-	-	-	-	-	-	-	
東泉	11	40	23	17	-	-	-	-	3	7	1	6	-	-	-	-	-	2	7	-	-	-	-	-	-	
長井	15	75	52	23	3	32	-	-	1	3	-	-	1	9	-	-	-	1	2	-	-	2	11	-	-	
立足	2	3	2	1	-	-	-	-	-	-	-	-	-	-	-	-	-	2	3	-	-	-	-	-	-	
平野	16	226	98	128	1	13	-	-	5	23	1	21	-	-	-	-	-	1	2	-	-	1	1	-	-	
下伊佐野	15	84	57	27	1	14	-	-	5	27	2	20	-	-	-	-	-	3	13	-	-	1	6	-	-	
上伊佐野	17	99	49	50	2	5	-	-	4	6	2	13	-	-	1	2	-	4	5	-	-	-	-	-	-	
田野原	2	19	15	4	-	-	-	-	1	17	-	-	-	-	-	-	-	-	-	-	-	-	-	-	-	
山田	8	141	115	26	2	10	-	-	1	16	2	107	-	-	-	-	-	1	4	-	-	-	-	-	-	
片岡	117	1040	725	315	-	-	-	-	14	58	12	416	-	-	-	8	211	33	144	-	-	4	11	4	15	
安沢	17	80	53	27	1	7	-	-	5	16	1	4	1	4	-	-	-	2	4	-	-	-	-	-	-	
越畑	20	168	94	74	-	-	-	-	1	17	4	40	-	-	-	2	12	3	11	-	-	-	-	-	-	
乙畑	85	838	386	452	-	-	-	-	10	40	10	237	-	-	-	6	80	17	117	-	-	3	12	2	6	
大槻	9	44	23	21	-	-	-	-	1	5	1	8	-	-	-	-	-	3	13	1	2	-	-	-	-	
石関	14	158	46	107	-	-	-	-	-	-	3	42	-	-	-	-	-	-	-	-	-	1	1	-	-	
玉田	2	7	3	4	-	-	-	-	-	-	-	-	-	-	-	-	-	1	4	-	-	1	3	-	-	
山苗代	-	-	-	-	-	-	-	-	-	-	-	-	-	-	-	-	-	-	-	-	-	-	-	-	-	
こぶし台	12	484	248	236	-	-	-	-	-	-	4	343	-	-	-	7	139	1	2	-	-	-	-	-	-	

資料：H28経済センサス-活動調査

第3次産業														従業者規模										
宿泊業, 飲食サービス業		生活関連サービス業, 娯楽業		教育, 学習支援業		医療, 福祉		複合サービス業		サービス業(その他)		公務		1～4人		5～9人		10～19人		20～29人		30人以上		派遣従業者のみ
事業所数	従業者数	事業所数	従業者数	事業所数	従業者数	事業所数	従業者数	事業所数	従業者数	事業所数	従業者数	事業所数	従業者数	事業所数	従業者数	事業所数	従業者数	事業所数	従業者数	事業所数	従業者数	事業所数	従業者数	事業所数
168	946	150	713	46	301	110	2,257	8	150	105	1,238	0	0	842	1,829	249	1,632	170	2,325	50	1,202	73	6,678	7
29	87	20	53	3	18	4	19	-	-	1	14			89	202	18	111	4	58	-	-	-	-	-
7	24	6	12	5	89	13	162	1	100	7	36			54	122	10	60	9	130	1	28	6	358	1
2	11	7	27	1	1	2	6	-	-	3	10			27	59	7	43	2	28	-	-	-	-	-
10	61	9	20	3	15	6	29	2	29	4	32			52	113	18	112	9	119	3	66	1	128	-
2	9	11	25	3	6	3	5	-	-	12	283			42	89	9	63	10	143	5	117	3	264	2
12	72	12	62	9	66	10	231	-	-	-	-			47	109	19	129	9	104	4	99	6	447	1
10	122	6	6	1	1	8	134	-	-	3	6			45	93	3	21	5	53	5	120	5	382	-
4	30	-	-	-	-	-	-	-	-	5	113			3	7	4	26	3	56	1	26	4	1172	-
1	18	1	26	1	4	1	18	-	-	4	36			5	10	2	13	5	80	1	26	1	36	-
12	128	10	39	3	19	8	595	-	-	4	46			29	65	13	79	14	192	4	98	7	766	-
8	67	9	34	3	11	12	121	1	2	8	356			58	120	12	82	7	86	4	103	7	665	-
2	14	1	29	-	-	1	56	-	-	2	7			5	14	1	7	1	14	1	29	1	56	1
2	5	1	2	-	-	-	-	-	-	-	-			7	20	3	22	3	41	-	-	-	-	-
-	-	-	-	-	-	-	-	-	-	1	2			6	11	-	-	1	18	-	-	1	58	-
-	-	-	-	-	-	-	-	-	-	-	-			2	5	1	6	-	-	-	-	-	-	-
3	9	-	-	-	-	-	-	-	-	1	1			6	14	2	13	-	-	-	-	-	-	-
-	-	-	-	-	-	-	-	-	-	-	-			4	10	-	-	1	14	-	-	-	-	-
-	-	1	1	-	-	-	-	-	-	1	1			7	10	1	9	1	12	-	-	-	-	-
1	1	1	1	-	-	-	-	-	-	1	3			15	29	4	23	-	-	-	-	1	80	-
1	2	-	-	-	-	-	-	-	-	-	-			1	2	-	-	2	33	1	29	-	-	-
-	-	2	3	2	40	-	-	1	3	2	2			10	19	2	11	3	38	2	53	-	-	7
-	-	1	3	-	-	1	5	-	-	1	2			9	17	4	25	5	84	1	25	1	32	-
3	21	-	-	-	-	1	201	-	-	1	4			8	20	6	44	1	14	-	-	1	201	-
18	121	12	106	5	18	3	78	-	-	9	46			59	132	34	231	21	303	6	137	3	148	1
1	3	1	4	-	-	-	-	-	-	1	3			3	10	1	6	2	26	-	-	-	-	-
1	6	1	56	-	-	-	-	-	-	2	47			6	16	2	13	3	33	-	-	2	99	-
-	-	1	9	-	-	-	-	-	-	1	2			2	4	1	9	-	-	-	-	-	-	-
4	13	2	4	2	3	4	33	1	3	1	1			23	51	4	28	2	24	-	-	-	-	-
-	-	-	-	-	-	1	5	-	-	1	3			4	8	1	5	-	-	-	-	1	37	-
2	4	-	-	-	-	1	10	-	-	2	6			7	13	3	17	1	10	-	-	-	-	-
2	5	1	1	-	-	2	9	-	-	2	3			10	23	3	24	2	28	-	-	-	-	-
-	-	-	-	-	-	-	-	-	-	-	-			2	3	-	-	-	-	-	-	-	-	-
3	8	1	37	-	-	2	120	-	-	1	1			9	16	1	5	3	37	1	21	2	147	-
1	1	-	-	-	-	-	-	-	-	2	3			9	19	2	14	4	51	-	-	-	-	-
-	-	2	62	2	6	-	-	-	-	-	-			15	27	-	-	1	11	-	-	1	61	-
-	-	1	2	-	-	-	-	-	-	-	-			1	2	-	-	1	17	-	-	-	-	-
1	2	-	-	-	-	-	-	-	-	1	2			4	9	1	9	2	32	-	-	1	91	-
9	34	15	25	2	3	10	94	2	13	4	16			73	155	19	127	17	221	2	42	6	495	-
1	4	1	18	-	-	1	2	-	-	4	21			10	24	6	38	1	18	-	-	-	-	-
3	13	2	6	-	-	3	63	-	-	2	6			7	18	7	42	1	17	4	91	-	-	1
12	42	11	39	1	1	5	144	-	-	8	120			50	102	19	123	8	95	1	20	7	498	-
-	-	-	-	-	-	2	14	-	-	1	2			5	11	3	21	1	12	-	-	-	-	-
1	9	1	1	-	-	6	103	-	-	2	2			5	8	2	14	4	54	2	43	1	39	-
-	-	-	-	-	-	-	-	-	-	-	-			2	7	-	-	-	-	-	-	-	-	-
-	-	-	-	-	-	-	-	-	-	-	-			-	-	-	-	-	-	-	-	-	-	-
-	-	-	-	-	-	-	-	-	-	-	-			5	11	1	7	1	19	1	29	4	418	-

〔5〕 工 業

26. 工業の推移

年 次	事業所数			従業者数			現金給与総額			原材料 (4人以上)
	(全事業所)	指 数	前年比	(全事業所)	指 数	前年比	(4人以上)	指 数	前年比	
H13	98	100.0	60.1	4,434	100.0	90.7	2,254,074	100.0	108.2	21,770,294
14	160	163.3	163.3	4,440	100.1	100.1	2,140,869	95.0	95.0	22,528,660
15	137	139.8	85.6	4,437	100.1	99.9	2,156,071	95.7	100.7	22,760,285
16	131	133.7	95.6	4,470	100.8	100.7	2,153,947	95.6	99.9	34,989,467
17	129	131.6	98.5	4,476	100.9	100.1	2,109,303	93.6	97.9	40,056,461
18	130	132.7	100.8	4,635	104.5	103.6	2,173,391	96.4	103.0	24,529,649
19	125	127.6	96.2	5,173	116.7	111.6	2,138,663	94.9	98.4	30,865,835
20	122	124.5	97.6	5,427	122.4	104.9	1,958,843	86.9	91.6	34,028,088
21	123	125.5	100.8	4,518	101.9	83.3	1,688,227	74.9	86.2	30,570,179
22	116	118.4	94.3	4,356	98.2	96.4	2,036,244	90.3	120.6	30,503,084
23	108	110.2	93.1	4,441	100.2	102.0	1,954,023	86.7	96.0	18,996,510
24	112	114.3	103.7	3,667	82.7	82.6	1,603,929	71.2	82.1	8,106,967
25	112	114.3	100.0	3,287	74.1	89.6	1,319,464	58.5	82.3	8,362,699
26	106	108.2	94.6	3,407	76.8	103.7	1,506,257	72.3	114.2	7,552,567
28	94	95.9	88.7	3,121	70.4	91.6	1,569,545	75.3	104.2	6,667,124
29	97	99.0	103.2	2,994	67.5	95.9	1,292,525	62.1	82.4	7,454,949
30	94	95.9	96.9	2,904	65.5	97.0	1,290,369	61.9	99.8	6,079,263
31	96	98.0	102.1	2,270	51.2	78.2	770,069	37.0	59.7	4,100,552

(注) 指数 平成12年=100 資料：工業統計調査、栃木県の工業

(注) H27・H28工業統計調査未実施のため、H28は経済センサス-活動調査(平成28年6月実施)の数値

27. 規模別事業所数、従業者数及び製造品出荷額等

年 次	区 分	1 ～ 3人		4 ～ 9人		製造品出荷額等
		事業所数	従業者数	事業所数	従業者数	
H13		7	14	41	258	220,581
14		73	143	37	223	107,959
15		43	88	45	268	152,534
16		46	108	37	225	170,374
17		37	76	41	230	175,632
18		48	86	35	218	186,703
19		47	93	32	203	192,256
20		39	83	37	230	197,235
21		48	107	27	170	136,103
22		45	85	31	195	161,356
23		38	79	33	193	190,541
24		45	92	29	188	173,603
25		49	104	24	157	138,050
26		42	88	24	157	147,557
28		26	55	27	166	223,225
29		34	69	21	129	151,943
30		36	68	20	124	129,058
31		35	67	15	87	78,401

資料：工業統計調査、栃木県の工業

(注) H27・H28工業統計調査未実施のため、H28は経済センサス-活動調査(平成28年6月実施)の数値

各年12月31日現在 (単位 所・人・万円)

使用総額等		製造品出荷額等			生産額			付加価値額		
指 数	前年比	(4人以上)	指 数	前年比	(4人以上)	指 数	前年比	(4人以上)	指 数	前年比
100.0	109.2	27,874,788	100.0	103.0	27,537,701	170.1	101.5	4,775,149	100.0	72.3
103.5	103.5	29,614,290	106.2	106.2	29,915,046	184.8	108.6	6,177,673	129.4	129.4
104.5	101.0	31,350,411	112.5	105.9	31,031,777	191.7	103.7	7,182,713	150.4	116.3
160.7	153.7	46,975,144	168.5	149.8	47,339,563	292.5	152.6	11,188,414	234.3	155.8
184.0	114.5	20,178,216	72.4	43.0	1,765,197	37.0	15.8
112.7	61.2	28,009,524	100.5	138.8	2,919,270	61.1	165.4
141.8	125.8	36,795,724	132.0	131.4	5,203,320	109.0	178.2
156.3	110.2	40,605,046	145.7	110.4	6,053,186	126.8	116.3
140.4	89.8	41,713,599	149.6	102.7	9,266,171	194.0	153.1
140.1	99.8	42,431,781	152.2	101.7	10,747,702	225.1	116.0
87.3	62.3	24,759,734	88.8	58.4	5,113,384	107.1	47.6
37.2	42.7	12,252,822	44.0	49.5	3,263,536	68.3	63.8
38.4	103.2	12,145,827	43.6	99.1	3,574,636	74.9	109.5
34.7	90.3	11,309,481	40.6	93.1	3,274,629	68.6	91.6
30.6	88.3	10,582,009	38.0	93.6	3,287,196	68.8	100.4
34.2	111.8	11,384,045	40.8	107.6	11,190,677	69.1	...	3,439,519	72.0	104.6
27.9	81.5	9,138,031	32.8	80.3	9,096,609	56.2	...	2,810,030	58.8	81.7
18.8	67.5	6,188,003	22.2	67.7	6,103,589	37.7	...	1,901,255	39.8	67.7

※工業統計調査は、従業員4人以上の事業所が調査対象であるため、事業所数と従業員数は従業員3人以下の事業所の推計値で含んで掲載して

各年12月31日現在(単位 所・人・万円)

10 ~ 29 人			30 人以上		
事業所数	従業員数	製造品出荷額等	事業所数	従業員数	製造品出荷額等
31	559	566,005	19	3,603	27,088,202
31	562	512,447	19	3,512	28,993,884
31	564	563,871	18	3,517	30,634,006
32	551	597,483	16	3,600	46,207,287
34	563	627,132	17	3,607	41,913,739
29	516	548,944	18	3,815	27,250,172
28	511	563,214	18	4,366	36,040,254
29	512	562,367	17	4,602	39,845,444
32	499	339,355	16	3,742	41,238,141
25	408	467,888	15	3,753	41,802,537
23	368	x	14	3,091	x
24	427	475,673	14	2,960	11,603,546
24	396	475,706	15	2,630	11,532,071
24	391	493,915	16	2,771	10,668,009
23	336	456,864	18	2,564	X
25	401	x	17	2,395	X
25	398	633,802	18	2,445	X
31	512	1,894,588	15	1,604	X

※工業統計調査は、従業員4人以上の事業所が調査対象であるため、従業員3人以下の事業所の数値について、推計値で掲載している。

28. 産業（中分類）別概況

区 分	事業所数	従業者数	現金給与総額
矢板市計	61	2,203	770,069
(部門別・産業別)			
09 食料品	7	403	107,094
10 飲料・たばこ	2	10	X
11 繊維	2	25	X
12 木材	4	122	44,983
13 家具	-	-	-
14 パルプ・紙	1	18	X
15 印刷	2	40	X
16 化学	2	84	X
17 石油・石炭	1	12	X
18 プラスチック	3	197	64,139
19 ゴム	1	29	X
20 なめし革	-	-	-
21 窯業・土石	3	47	11,143
22 鉄鋼	2	127	X
23 非鉄	-	-	X
24 金属	4	151	63,570
25 はん用機械	1	12	X
26 生産機械	9	209	75,059
27 業務機械	7	371	159,201
28 電子部品	2	48	-
29 電気機械	3	108	42,664
30 情報機械	-	-	X
31 輸送機械	3	173	60,030
32 その他	2	17	X
(従業者規模別)			
4～9人	15	87	27,972
10～19人	24	316	93,501
20～29人	7	196	80,024
30～99人	8	580	197,277
100～199人	5	576	X
200～299人	2	448	X

(注)調査対象 従業者4人以上の事業所

資料：工業統計調査、栃木県の工業

令和元年12月31日現在 (単位 所・人・万円)

原材料使用額等	製造品出荷額等	付加価値額	有形固定資産投資額
4, 100, 552	6, 188, 003	1,901,255	188, 449
724, 541	1, 015, 411	249, 533	X
X	X	X	—
X	X	X	—
367, 158	508, 496	137, 050	X
—	—	—	—
X	X	X	—
X	X	X	X
X	X	X	—
X	X	X	—
57, 459	249, 693	170, 850	X
X	X	X	—
—	—	—	—
32, 852	82, 710	46, 164	—
X	X	X	X
X	X	X	—
142, 115	279, 680	125, 935	X
X	X	X	—
292, 256	464, 626	157, 404	X
869, 426	1, 348, 216	459, 962	77, 259
—	—	—	—
104, 697	169, 436	58, 123	X
X	X	X	X
64, 238	252, 883	160, 272	X
X	X	X	—
28, 685	78, 401	44, 976	—
367, 318	586, 802	203, 224	—
1, 094, 947	1, 307, 786	197, 072	—
700, 707	1, 230, 808	480, 400	106, 698
X	X	X	X
X	X	X	X

29. 商業の推移

区 分	平成11年 (1999)	平成14年 (2002)	平成16年 (2004)	平成19年 (2007)	平成24年 (2012)	平成26年 (2013)	平成28年 (2015)
商店数(店)	512	471	448	420	303	311	319
卸売業	75	63	65	64	42	54	53
小売業	437	408	383	356	261	257	266
従業者数(人)	2,755	2,854	2,711	2,394	1,814	1,852	2,062
卸売業	482	432	339	342	192	202	219
小売業	2,273	2,422	2,372	2,052	1,622	1,650	1,843
年間商品販売額(万円)	5,800,785	5,688,715	4,902,018	4,865,349	3,762,700	4,743,596	4,558,500
卸売業	1,769,761	1,921,533	1,188,496	1,467,435	914,700	1,385,368	958,000
小売業	4,031,024	3,767,182	3,713,522	3,397,914	2,848,000	3,358,228	3,600,500
その他収入額(万円)	105,156	195,649	164,887	180,788		305,143	
卸売業	5,372	18,748	3,817	27,143	(未調査)	9,075	(未調査)
小売業	99,784	176,901	161,070	153,645		296,068	
小売業売場面積(m ²)	49,670	57,007	61,470	55,493	55,414	55,862	57,393

(注) H11・26年は7月1日、H9・14・16・19・28年は6月1日、H24年は2月1日現在 資料：商業統計調査・経済センサス活動調査

30. 従業者規模別商店数

年次	総数	1～2人	3～4人	5～9人	10～19人	20～29人	30～49人	50人以上
H6	549	246	160	85	42	10	5	1
9	525	253	132	78	46	7	5	4
11	512	234	120	92	46	10	7	3
14	471	213	117	72	50	8	6	5
16	448	208	104	70	46	8	8	4
19	420	198	96	66	46	7	4	3
26	311	144	73	51	29	7	4	3

(注) H6年、11年、26年は7月1日現在、H9年、14年、16年、19年は6月1日現在 資料：商業統計調査

3 1. 1世帯当たり1ヶ月間の収入と支出

(単位：円)

収 支 項 目	二人以上の世帯		二人以上の世帯のうち勤労者世帯	
	栃木県	市部平均	栃木県	市部平均
年 間 収 入 (千 円)	6,438	6,460	7,286	7,265
消 費 支 出	310,792	310,281	332,643	325,355
食 料	72,129	72,454	74,626	74,212
住 居	20,816	19,212	22,403	18,030
光 熱 ・ 水 道	22,333	22,304	21,938	21,929
家 具 ・ 家 事 用 品	11,432	11,120	10,705	10,185
被 服 及 び 履 物	11,562	11,716	13,050	12,962
保 健 医 療	14,135	14,174	11,950	11,780
交 通 ・ 通 信	53,260	51,982	63,470	61,153
教 育	8,883	9,567	14,783	15,745
教 養 娛 楽	29,339	29,607	30,056	29,347
その他の消費支出	66,902	68,146	69,662	70,010
財・サービス支出計	275,762	273,731	291,485	283,293
商 品 (財)	158,978	157,338	161,423	157,205
サ ー ビ ス	116,784	116,393	130,062	126,088
エンゲル係数 (%)	23.2	23.4	22.4	22.8
貯蓄現在高 (千円)	15,333	14,932	12,086	11,366
負債現在高 (千円)	5,630	5,709	7,202	7,292
負債保有率 (%)	42.5	42.9	54.9	56.4

資料：平成26年全国消費実態調査

3 2. 商店数、従業者数、年間商品販売額の推移

区 分	商 店 数 (店)		従 業 者 数 (人)		年 間 商 品 販 売 額 (百 万 円)	
		指数		指数		指数
H 9	525	100.0	2,641	100.0	65,843	100.0
1 1	512	97.5	2,755	104.3	58,008	88.1
1 4	471	89.7	2,854	108.1	56,887	86.4
1 6	448	85.3	2,711	102.7	49,020	74.4
1 9	420	80.0	2,394	90.6	48,653	73.9
2 4	303	57.7	1,814	68.7	37,627	57.1
2 6	311	59.2	1,852	70.1	47,436	72.0
2 8	319	60.8	2,062	78.1	45,585	69.2

資料：商業統計調査、H24・28経済センサス-活動調査

3.3. 産業分類（小分類）別概況

産業分類別 (小分類)	商店数								
	計	法人	個人	常時従業員規模別					
				2人以下	3～4人	5～9人	10～19人	20～29人	30人以上
合計	311	190	121	144	73	51	29	7	7
卸売業計	54	41	13	23	19	10	1	1	-
512 衣服卸売業	1	-	1	1	-	-	-	-	-
513 身の回り品卸売業	2	2	-	1	1	-	-	-	-
521 農畜産物・水産物卸売業	8	6	2	5	3	-	-	-	-
522 食料・飲料卸売業	4	2	2	3	1	-	-	-	-
531 建築材料卸売業	8	8	-	1	3	4	-	-	-
532 化学製品卸売業	2	1	1	1	1	-	-	-	-
533 石油・鉱物卸売業	3	3	-	-	1	1	1	-	-
534 鉄鋼製品卸売業	1	1	-	-	1	-	-	-	-
536 再生資源卸売業	5	2	3	2	2	-	-	1	-
541 産業機械器具卸売業	2	2	-	-	-	2	-	-	-
542 自動車卸売業	1	1	-	-	-	1	-	-	-
543 電気機械器具卸売業	5	5	-	2	2	1	-	-	-
549 その他の機械器具卸売業	3	3	-	2	1	-	-	-	-
551 家具・建具・じゅう器等卸売業	1	1	-	1	-	-	-	-	-
552 医薬品・化粧品等卸売業	1	-	1	1	-	-	-	-	-
559 他に分類されない卸売業	7	4	3	3	3	1	-	-	-
小売業計	257	149	108	121	54	41	28	6	7
569 その他の各種商品小売業（従業者が常時50人未満のもの）	1	1	-	-	-	-	-	-	1
571 呉服・服地・寝具小売業	6	3	3	5	1	-	-	-	-
572 男子服小売業	3	1	2	2	1	-	-	-	-
573 婦人・子供服小売業	13	4	9	9	2	2	-	-	-
574 靴・履物小売業	1	-	1	1	-	-	-	-	-
579 その他の織物・衣服・身の回り品小売業	6	4	2	3	1	1	1	-	-
581 各種食料品小売業	10	7	3	4	2	-	-	1	3
582 野菜・果実小売業	8	4	4	3	4	1	-	-	-
583 食肉小売業	2	1	1	1	-	-	-	1	-
584 鮮魚小売業	5	2	3	3	2	-	-	-	-
585 酒小売業	7	3	4	7	-	-	-	-	-
586 菓子・パン小売業	17	9	8	7	5	5	-	-	-
589 その他の飲食料品小売業	33	18	15	15	1	3	11	1	2
591 自動車小売業	20	15	5	6	2	6	6	-	-
592 自転車小売業	3	-	3	3	-	-	-	-	-
593 機械器具小売業（自動車、自転車を除く）	9	6	3	6	-	2	1	-	-
601 家具・建具・畳小売業	9	3	6	6	3	-	-	-	-
602 じゅう器小売業	3	1	2	2	-	1	-	-	-
603 医薬品・化粧品小売業	27	20	7	13	6	7	1	-	-
604 農耕用品小売業	6	4	2	3	-	2	1	-	-
605 燃料小売業	21	20	1	-	9	8	4	-	-
606 書籍・文房具小売業	7	4	3	2	-	1	2	2	-
607 スポーツ用品・がん具・娯楽用品・楽器小売業	6	3	3	3	3	-	-	-	-
608 写真機・時計・眼鏡小売業	6	2	4	3	3	-	-	-	-
609 他に分類されない小売業	23	10	13	12	8	-	1	1	1
611 通信販売・訪問販売小売業	2	2	-	1	-	1	-	-	-
612 自動販売機による小売業	1	-	1	1	-	-	-	-	-
619 その他の無店舗小売業	2	2	-	-	1	1	-	-	-

資料：商業統計調査

従業者数			年間商品販売額(万円)			その他の 収入額 (万円)	売場面積 (小売業) (㎡)
計	法人	個人	計	法人	個人		
1,852	1,592	260	4,743,596	4,588,971	154,625	305,143	…
202	174	28	1,385,368	1,371,986	13,382	9,075	…
1	-	1	X	-	X	-	-
6	6	-	X	X	-	-	-
17	11	6	79,237	X	X	-	-
9	5	4	26,450	X	X	-	-
39	39	-	139,177	139,177	-	3,282	-
5	2	3	X	X	X	X	-
25	25	-	740,827	740,827	-	-	-
4	4	-	X	X	-	X	-
32	26	6	176,437	X	X	1,281	-
10	10	-	X	X	-	X	-
6	6	-	X	X	-	-	-
18	18	-	67,922	67,922	-	-	-
6	6	-	32,445	32,445	-	500	-
2	2	-	X	X	-	X	-
1	-	1	X	-	X	-	-
21	14	7	X	37,990	X	320	-
1,650	1,418	232	3,358,228	3,216,985	141,243	296,068	55,862
35	35	-	X	X	-	-	X
13	8	5	3,697	2,657	1,040	X	557
7	4	3	15,300	X	X	423	720
34	17	17	35,618	26,577	9,041	336	1,661
1	-	1	X	-	X	-	X
31	28	3	X	31,371	X	-	X
319	312	7	612,434	609,133	3,301	-	15,914
26	14	12	48,781	46,446	2,335	7	1,201
27	25	2	X	X	X	X	X
12	6	6	8,244	X	X	500	732
11	4	7	9,241	7,329	1,912	-	410
57	44	13	45,532	38,032	7,500	10,959	674
322	264	58	X	307,189	X	7,544	X
150	142	8	450,451	439,521	10,930	238,256	1,828
3	-	3	1,986	-	1,986	110	103
33	27	6	87,443	83,883	3,560	8,749	1,676
20	10	10	17,971	16,071	1,900	30	1,834
11	7	4	9,793	X	X	-	684
99	86	13	191,526	186,169	5,357	211	2,668
35	32	3	117,022	X	X	2,000	1,009
149	146	3	823,514	X	X	7,755	277
85	77	8	31,930	24,734	7,196	15,546	149
16	9	7	26,746	23,179	3,567	630	797
15	7	8	11,425	X	X	30	491
117	94	23	X	240,598	X	6	X
9	9	-	X	X	-	-	-
2	-	2	X	-	X	-	-
11	11	-	X	X	-	X	-

〔7〕 農 林 業

3 4. 農家数

各年2月1日現在（単位：戸）

年 次	総 農 家 数	販 売 農 家 数	自 給 的 農 家 数
H 2	2,101	1,808	293
7	1,906	1,650	256
1 2	1,746	1,488	258
1 7	1,464	1,224	240
2 2	1,330	1,067	263
2 7	1,163	894	269
R 2	947	682	265

資料：農林業センサス

3 5. 専兼業別農家数

各年2月1日現在（単位：戸）

年 次	計	専業農家 ※H27以降 は、主業 農家	男子生 産年齢 人口が いる	兼業農家 ※H27以降 は準主業 農家	第 1 種 兼業農家	世帯主 農業主	第 2 種 兼業農家 ※H27以降 は、副業 的農家	世帯主 農業主	世帯主兼業主		
									恒常的 勤 務	日雇・ 臨時雇 出稼ぎ	自営兼業
H 2	1,808	166	109	1,642	294	187	1,348	118	790	170	100
7	1,650	157	93	1,493	270	193	1,223	112	779	89	114
1 2	1,488	158	91	1,330	237	177	1,093	167	551	57	113
1 7	1,224	169	90	1,055	154	117	901	175	474	31	49
2 2	1,067	213	106	854	122	-	732	-	-	-	-
2 7	894	218	97	676	105	-	571	-	-	-	-
R 2	683	148	116	105	36	-	430	-	-	-	-

（注）平成2年、7年、12年、17年、22年、27年については販売農家のみ。

資料：農林業センサス

3 6. 経営耕地面積規模別農家数

各年2月1日現在（単位：戸）

年次	総 数	例外規定	0.3ha未満	0.3～0.5ha	0.5～1.0ha	1.0～1.5ha	1.5～2.0ha	2.0～3.0ha	3.0～5.0ha	5.0ha以上
H 2	2,101	9	293	213	404	327	267	336	196	56
7	1,906	5	256	184	364	304	251	297	173	72
1 2	1,746	8	258	165	324	267	224	247	174	79
1 7	1,224	0	6	102	255	221	179	229	139	93
2 2	1,067	2	5	84	232	179	163	189	113	100
2 7	894	2	7	66	183	171	111	153	95	106
R 2	625	2	7	47	134	105	86	124	75	45

（注）平成17年、22年、27年については販売農家のみ。

資料：農林業センサス

37. 農産物販売金額規模別農家数

各年2月1日現在 (単位：戸)

年次	総農家数	販売なし	15万円未満	15～	50～	100～	150～	200～	300～	500～	700～	1,000～	1,500～	2,000～	3,000～	3,000万円以上
				50万円	100万円	150万円	200万円	300万円	500万円	700万円	1,000万円	1,500万円	2,000万円	3,000万円		
H2	2,101	386	99	290	320	235	231	241	164	54	36	15	9	10	11	
7	1,906	329	78	272	274	413		205	165	72	38	29	8	12	11	
12	1,746	363	59	242	345	360		151	92	52	34	21	11	7	9	
17	1,224	98	235		266	293		113	80	43	37	26	10	9	14	
22	1,067	72	227		281	205		84	59	44	40	24	10	9	12	
27	894	50	240		212	161		61	55	31	32	23	12	9	8	
R2	700	30	125		145	210			64	31	32	70				

(注) 「農産物販売金額」の下限基準は昭和60年まで10万円、平成2年から15万円。平成17年、22年、27、令和2年は販売農家のみ。
資料：農林業センサス

38. 農業人口及び農業従事者数

各年2月1日現在 (単位：人)

年次	農家人口			農業従事者									
				農業就業人口									うち仕事の主の者(基幹的農業従事者)
	総数	男	女	総数	男	女	総数	男	女	総数	男	女	
H2	10,355	5,116	5,239	5,646	3,011	2,635	2,793	1,079	1,714	1,313	688	625	
7	9,247	4,501	4,746	5,246	2,777	2,469	2,660	1,057	1,603	1,068	506	562	
12	8,311	4,076	4,235	5,067	2,672	2,395	2,343	995	1,348	1,409	686	723	
17	5,729	2,842	2,887	3,791	2,029	1,762	2,080	923	1,157	1,372	707	665	
22	4,612	2,330	2,282	3,228	1,749	1,479	1,800	830	970	1,249	681	568	
27	3,580	1,821	1,759	2,519	1,381	1,138	1,487	716	771	1,154	639	515	
R2	1,901	1,070	831	872	522	350	-	-	-	-	-	-	

(注) 平成17年、22年、27年、令和2年については販売農家のみ。資料：農林業センサス

39. 経営耕地面積

各年2月1日現在 (単位：ha)

年次	経営耕地 総面積	田	畑 (樹園地を除く)		樹園地
H2		3,183	2,844	271	69
7		3,070	2,747	256	67
12		2,928	2,650	225	53
17		2,708	2,473	194	41
22		2,641	2,430	173	39
27		2,393	2,194	163	36
R2		2,569	2,297	245	27

(注) 平成17年、22年、27年、令和2年については販売農家のみ。資料：農林業センサス

40. 作物の類別収穫面積（販売農家）

各年2月1日現在（単位：ha）

年次	収穫面積計	稲	麦類	雑穀	いも類	豆類	工芸農作物	野菜類	花き・花木類	種苗・苗木類	その他の作物	果樹栽培面積計	
												内りんご	
12	2,173	1,847	147	11	1	92	1	20	7	1	0	46	31
17	2,034	1,666	209	31	2	75	x	26	12	x	11	※34	32
22	2,034	1,617	279	39	2	47	1	42	5	-	3	32	-
27	1,997	1,550	173	39	2	17	x	39	6	-	138	33	30
R2	2,147	x	126	63	2	16	-	31	x	-	x	x	x

(注)平成17年果樹栽培面積計は露地栽培のみ 資料：農林業センサス

41. 主要農作物作付面積・収穫量

単位ha・t

作物名	平成28年		平成29年		平成30年		令和元年		令和2年		令和3年	
	作付面積	収穫量	作付面積	収穫量	作付面積	収穫量	作付面積	収穫量	作付面積	収穫量	作付面積	収穫量
水稻	1,730	9,480	1,720	8,790	1,710	9,480	1,720	9,100	1,750	9,100	1,690	9,310
小麦	x	x	x	x	x	x	x	x	x	x	x	x
二条大麦	206	687	170	644	168	512	157	401	155	438	157	401
六条大麦	-	-	-	-	-	-	-	-	-	-	-	-
そば	90	38	91	40	97	63	83	59	83	75	83	59
大豆（乾燥子実）	22	25	16	17	17	28	17	20	15	17	17	20

資料：農林水産省作物統計調査

42. 畜産飼養農家数及び頭数等

各年2月1日現在（単位：戸・頭・羽）

年次	乳用牛		肉用牛		豚		採卵鶏		ブロイラー	
	農家数	頭数	農家数	頭数	農家数	頭数	農家数	羽数	農家数	羽数
12	13	557	65	1,389	3	1,175	4	12,800	-	-
17	13	615	52	1,027	3	3,590	4	2,220	1	X
22	13	688	45	1,096	2	X	6	414,939	1	X
27	11	498	34	X	1	X	2	X	-	-
R2	6	323	33	1,389	3	9,787	4	65,060	1	X

資料：農林業センサス

4 3. 農産物出荷先別経営体数

令和2年2月1日現在（単位：経営体）

新旧市区町村	計	販売の なかった 経営 体数	販売の あった 実経営 体数	農産物の出荷先別（複数回答）							その他
				農協	農協以 外の集 出荷団 体	卸売市 場	小売業 者	食品製 造業・ 外食産 業	消費者 に直接 販売	インターネットによる販売	
矢板市	700	30	670	547	94	18	59	25	113	4	38
矢板町	234	14	220	190	22	9	16	5	35	-	12
泉村	191	5	186	159	19	5	10	9	34	2	9
片岡村	173	6	167	119	32	3	25	5	30	1	10
野崎村	102	5	97	79	21	1	8	6	14	1	7

資料：農林業センサス

4 4. 農業用機械（個人所有台数）

各年2月1日現在（単位：戸・台）

年次	動力耕うん機・農用トラクター						動力防 除機	乗用型 スピード スプレー	動力田 植機	バイン ダー	自脱型 コンバイン	米麦用 乾燥機
	所 有 実農家数	計	歩行型	乗用型馬力別台数								
				15馬力未満	15～30	30馬力以上						
H12	1,268	1,663	336	159	812	356	638	37	950	227	760	754
17	1,049	1,243	(未調査)	131	705	407	596	38	849	(未調査)	565	(未調査)
22	945	1,164	(未調査)	(未調査)	(未調査)	(未調査)	(未調査)	(未調査)	754	(未調査)	646	(未調査)
27	751	983	(未調査)	(未調査)	(未調査)	(未調査)	(未調査)	(未調査)	632	(未調査)	513	(未調査)
R2	(未調査)	(未調査)	(未調査)	(未調査)	(未調査)	(未調査)	(未調査)	(未調査)	(未調査)	(未調査)	(未調査)	(未調査)

資料：農林業センサス

4 5. 用途別農地転用実績

(単位：a)

年 度	総 数				4 条				5 条			
	件数	面 積			件数	面 積			件数	面 積		
		計	田	畑		計	田	畑		計	田	畑
H 2 8	40	384	172	212	4	28	8	20	36	356	164	192
2 9	38	393	190	203	7	40	12	28	31	353	178	175
3 0	34	499	303	196	2	22	18	4	32	477	285	192
3 1	30	224	147	77	7	58	58	0	23	166	89	77
R 2	35	303	166	137	2	25	24	1	33	278	142	136
3	28	344	150	194	6	54	25	29	22	290	125	165

資料：農業委員会

46. 農業協同組合の組合員数、職員数及び業務費の推移

年次	組 合 員 数			職 員 数			総 計
	総 計	正会員	準会員	総 計	男	女	
H 2 9	14,995	10,154	4,841	431	250	181	8,375,887
3 0	14,951	10,035	4,916	424	241	183	8,404,553
3 1	15,170	9,957	5,213	409	233	176	8,116,218
R 2	15,039	9,775	5,264	385	230	155	7,814,886
3	14,969	9,619	5,350	382	230	152	7,657,747

資料：塩野谷農業協同組合矢板地区営農生活センター

47. 素材生産を行った林業経営体数と素材生産量

計		保有山林で自ら伐採した素材生産量		
実経営体数	素材生産量	経営体数	素材生産量	1経営体当たりの素材生産量
86	49,108	17	28,109	1,653

資料：農林業センサス

48. 保有山林状況

平成27年2月1日現在

区 分	所有山林	貸付山林	借入山林	保有山林
経営体数	154	1	2	155
面積(単位：ha)	3,897	5	426	4,319

資料：農林業センサス ※令和2年調査では調査項目から除外

49. 保有山林規模別林家数

各年2月1日現在

区 分	総 数	0~3	3~5	5~10	10~20	20~30	30~50	50~100	100~500	500~	1,000ha
		ha	ha	ha	ha	ha	ha	ha	ha	1,000ha	以上
H 1 7	638	308	145	109	58	8	5	2	3	-	-
2 2	694	355	138	121	56	12	5	5	2	-	-
2 7	713	364	140	122	62	14	4	6	1	-	-
R 2	88	4	20	27	25	5	3	1	1	1	1

「林家」とは、調査期日現在の保有山林面積が1ha以上の世帯をいう。

資料：農林業センサス

業 務 費						
事 業 費					事業 管理費	その他
総 額	購買・販売	信 用	指 導	その他		
5,304,399	4,378,829	184,707	94,189	646,674	3,036,205	35,283
5,363,013	4,459,747	199,564	84,305	619,397	3,019,526	22,014
5,117,776	4,436,484	34,546	78,331	568,415	2,983,330	15,112
4,938,487	4,254,298	143,312	71,315	469,562	2,850,228	26,171
4,822,210	4,157,293	133,278	64,055	467,584	2,819,760	15,777

令和2年2月1日現在 (単位：体、m³)

受託もしくは立木買いによる素材生産量		
経営体数	素材生産量	1経営体当たりの 素材生産量
7	20,999	3,000

50. 樹林地の森林蓄積量

平成30年度調査 (単位：千m³)

区 分	計	人 工 林	天 然 林
総 数	2,465	2,110	355
国 有	354	203	150
民 有	2,111	1,907	204

(注) 森林計画面積のみ 資料：農林課 ※数量はすべて単位未満を四捨五入しているため、総数に一致しない場合有り。

51. 特用林産物生産量

各年3月末日現在

区 分	生しいたけ (t)	乾しいたけ (t)	なめこ (t)	ひらたけ (t)	く り (t)	たけのこ (t)	竹 材 (千束)	まいたけ (t)
H29	148	0.6	0.1	-	-	-	-	-
30	153	0.6	0.1	-	-	-	-	-
31	146	0.5	0.1	-	-	-	-	-
R2	132	0.4	0.1	-	-	-	-	-
3	148	0.7	0.3	-	-	-	-	-

資料：栃木県 森林・林業統計書

〔8〕 水 道

52. 上水道の需要

(単位: 千 m^3)

年度	配水量	口径別使用水量 (有収水量)						給水世帯	給水人口	普及率 (%)	1日平均給水量 (m^3)	有収率 (%)
		総量	φ13	φ20	φ25	φ30	その他					
H28	4,480	3,704	2,014	855	121	125	589	13,082	33,136	99.4	10,149	82.7
29	4,488	3,662	1,974	875	119	130	564	13,125	32,762	99.4	10,036	81.6
30	4,656	3,667	1,937	891	131	136	572	13,014	32,107	99.4	10,048	78.8
31	4,667	3,611	1,881	947	110	149	524	13,061	31,723	99.4	9,866	77.4
R2	4,605	3,632	1,881	947	110	149	545	13,183	31,485	99.5	9,951	78.9
3	4,521	3,561	1,816	955	108	147	535	13,165	31,022	99.5	9,756	78.8

資料: 水道課

53. 公共下水道整備状況(汚水)

区 分		平成28年度	平成29年度	平成30年度	平成31年度	令和2年度	令和3年度
整備管渠	累計 (km)	95.3	95.5	97.8	98.7	99.5	99.9
	進捗率 (%)	92.0	92.2	94.4	95.3	96.0	96.4
整備面積	累計 (ha)	470.5	470.9	477.5	482.2	483.3	486.4
	進捗率 (%)	86.3	86.4	87.6	73.5	73.7	70.5
整備人口	累計 (千人)	12.2	12.3	12.2	12.1	12.2	12.3
	進捗率 (%)	89.1	89.8	89.1	81.6	82.9	84.1
普及率 (%)		36.7	37.3	37.7	38.0	38.8	39.5

(注) 普及率とは、整備人口を矢板市の総人口 (各年度末時点) で除した割合です。

資料: 下水道課

54. 農業集落排水事業整備状況

区 分		平成28年度	平成29年度	平成30年度	平成31年度	令和2年度	令和3年度
整備管渠	累計 (km)	13.3	13.3	13.3	13.3	13.3	13.3
	進捗率 (%)	100.0	100.0	100.0	100.0	100.0	100.0
整備面積	累計 (ha)	68.3	68.3	68.3	68.3	68.3	68.3
	進捗率 (%)	100.0	100.0	100.0	100.0	100.0	100.0
整備人口	累計 (千人)	1.0	1.0	1.0	1.0	1.0	1.0
	進捗率 (%)	47.6	47.6	47.6	47.6	47.6	47.6
普及率 (%)		2.9	2.9	2.9	2.9	2.9	2.9

(注) 普及率とは、整備人口を矢板市の総人口 (各年度末時点) で除した割合です。

資料: 下水道課

[9] 運 輸 ・ 通 信

5 5 . 道 路 状 況

令和3年4月1日現在

区 分	路 線 数	道 路 延 長 (m)		道 路 舗 装 率 (%)
		総 数	舗 装 道	
総 数	537	478,536	420,763	87.93
国 道	2	20,568	20,568	100.00
4号	1	12,656	12,656	100.00
461号 (県管理)	1	7,912	7,912	100.00
県 道	12	75,421	75,421	100.00
市 道	523	382,547	324,774	84.90

※現道のみ、旧、新道含まない 資料：国土交通省，県土木事務所，建設課

5 6 . 市 道 及 び 橋 梁

各年4月1日現在

年 次	路 線 数	道 路 実 延 長 (m)					自 動 車 交 通 不 能	舗 装 率 (%)	橋 梁 (m)			
		総 数	内 訳		路 面 別 内 訳				非 永 久 橋		永 久 橋	
			改 良 済	未 改 良	舗 装 道	未 舗 装 道			橋 数	橋 長	橋 数	橋 長
H29	521	380,839	279,675	101,164	323,290	57,549	6,744	84.9	3	17	189	2,796
30	520	379,815	279,051	100,764	322,335	57,479	6,747	84.9	2	10	186	2,763
31	521	380,438	279,674	100,764	322,975	57,490	6,744	84.9	2	10	185	2,773
R2	523	382,547	282,559	99,988	324,774	57,773	7,273	84.9	2	10	185	2,797
3	523	382,547	282,559	99,988	324,774	57,773	7,273	84.9	2	10	185	2,797

資料：建設課

5 7 . 自 動 車 保 有 台 数

各年3月31日現在 (単位：台)

年 度	乗 用 車			乗 合 自 動 車	貨 物 車			特 殊 車 ・ 特 種 車	登 録 自 動 車 計	対 前 年 増 加 率 (%)	小 型 二 輪 車	原 動 機 車 付
	乗 用 計	自 家 用	事 業 用		貨 物 計	自 家 用	事 業 用					
H28	15,341	15,324	17	54	2,127	1,639	488	503	18,025	△ 0.4	580	1,571
29	15,265	15,248	17	53	2,145	1,632	513	507	17,970	△ 0.3	581	1,512
30	15,097	15,080	17	53	2,160	1,644	516	511	17,821	△ 0.8	560	1,461
31	15,028	15,011	17	53	2,152	1,668	484	503	17,736	△ 1.6	621	1,369
R2	14,914	14,897	17	50	2,164	1,681	483	512	17,640	△ 1.8	647	-
3	14,788	14,771	17	40	2,176	1,692	484	508	17,512	△ 1.7	653	-

(注) 軽自動車は含まない 資料：税務課，関東運輸局

58. 国道4号（片岡）24時間平均交通量

年	方向	1月	2月	3月	4月	5月	6月	7月	8月	9月
H29	上り	4,360	4,901	5,487	5,410	5,711	5,870	5,927	5,709	5,439
30	上り	4,363	4,974	5,481	5,479	5,674	5,917	5,953	5,677	5,375
31	上り	4,340	4,942	5,550	5,608	5,669	5,884	5,939	5,800	5,510

資料：栃木県警察本部「交通年鑑」※R2より記載なし

59. 鉄道各駅乗車人員等

(矢板駅)

(片岡駅)

年 度	乗 車 人 員			1日平均	乗
	総数（千人）	定期（千人）	定期外（千人）	乗員人員（人）	総数（千人）
H29	1,033	821	212	2,831	266
30	1,033	825	208	2,829	262
31	995	800	195	2,728	266
R2	805	701	104	2,208	193
3	822	703	119	2,254	196

資料：JR各駅・栃木県北通運矢板駅事務所

60. テレビ受信契約数

年 度	放 送 受 信 契 約 数	衛星放送契約数（再掲）
H29	11,399	5,349
30	11,439	5,408
31	11,610	5,601
R2	11,569	5,565
3	11,540	5,572

資料：NHK宇都宮放送局 放送受信契約数統計要覧より

(単位 台)

10月	11月	12月	計
5,039	4,807	4,539	63,199
5,246	4,910	4,551	63,600
5,000	4,998	4,572	63,812

(単位：千人)

車 人 員		1日平均 乗員人員 (人)	貨物数量 (t)		セメントタンク (t)	
定期 (千人)	定期外 (千人)		発 送	到 着	発 送	到 着
186	80	731	25,315	17,835	0	0
182	80	717	25,999	20,995	0	0
190	76	730	26,035	21,190	0	0
158	35	531	24,317	19,202	0	0
155	41	540	23,954	18,897	0	0

〔 1 0 〕 労 働 ・ 賃 金

6 1 . 一般職業紹介状況

年 度	求 人 倍 率				求 職 者 数			
	有効 ⑤/① ⑥/②		新規 ⑦/③ ⑧/④		有 効		新 規	
	矢板	県内	矢板	県内	矢板管内①	県内全域②	矢板管内③	県内全域④
H 2 9	1.30	1.37	1.81	2.01	15,428	365,864	3,971	88,835
3 0	1.15	1.43	1.48	2.10	14,871	357,792	4,092	85,420
3 1	1.12	1.36	1.60	2.02	15,313	358,642	3,788	83,574
R 2	0.99	1.01	1.59	1.74	15,466	291,194	3,357	80,206
3	0.91	1.08	1.59	2.02	16,805	412,947	3,473	78,622

(注) 学卒を除きパートを含む。矢板管内は矢板公共職業安定所管轄区域(矢板市、塩谷町、さくら市)。

資料：矢板公共職業安定所、栃木労働局

6 2 . 雇用保険関係業務取扱状況

年 度	適 用 事業所数	被保険 者 数	資 格 取得者数	資 格 喪失者数	離 職 票 交付枚数	受給資格決定件数			初回受給者	
						計	男	女	計	男
H 2 9	1,192	18,153	3,612	3,321	1,515	898	408	490	701	310
3 0	1,184	17,968	3,354	3,394	1,743	860	360	500	632	256
3 1	1,206	17,703	3,579	3,310	1,608	847	362	485	700	292
R 2	1,212	17,953	3,215	3,084	1,639	938	433	505	858	390
3	1,230	17,966	2,640	2,586	1,476	816	380	436	700	334

資料：矢板公共職業安定所

6 3 . 適用法規別労働組合数及び組合員数

年 度	総 数				労 働 組 合 法			
	組 合 数	組 合 員 数	男	女	組 合 数	組 合 員 数	男	女
H 2 9	9	1,708	1,193	515	5	838	682	156
3 0	8	1,378	994	384	5	795	651	144
3 1	6	794	518	276	3	223	179	44
R 2	6	760	478	282	3	209	164	45
3	6	733	456	277	3	201	156	45

(注) 非独立組合を含む。資料：大田原労政事務所

求 人 数				就 職 者 数		就 職 率 (%)	
有 効		新 規				⑨/①*100	⑩/②*100
矢板管内⑤	県内全域⑥	矢板管内⑦	県内全域⑧	矢板管内⑨	県内全域⑩	矢板	県内
19,993	500,819	7,181	178,222	1,612	31,760	10.45	8.68
17,086	511,802	6,061	179,480	1,498	30,115	10.07	8.42
17,414	488,558	6,066	169,004	1,369	27,236	8.94	7.59
15,321	394,245	5,350	139,951	1,167	23,331	7.55	5.96
15,356	446,259	5,509	158,476	1,207	23,488	7.18	5.69

数	受給者実人数 (月平均)			基本手当支給金額 (千円)			再就職手当 (千円)			支給金額	
	計	男	女	計	男	女	計	男	女		
女	391	247	114	133	370,744	189,564	181,179	315	162	153	110,458
	376	212	89	123	297,906	143,291	154,614	281	135	146	117,798
	408	254	109	145	378,862	186,091	192,771	300	140	160	116,282
	468	299	137	162	448,945	230,003	218,942	222	114	108	83,230
	366	259	128	131	384,504	213,380	171,123	213	117	96	83,326

各年6月30日現在

国 営 企 業 労 働 関 係 法				地 方 公 務 員 法			
組 合 数	組 合 員 数	男	女	組 合 数	組 合 員 数	男	女
0	0	0	0	4	870	511	359
0	0	0	0	3	583	343	240
0	0	0	0	3	571	339	232
0	0	0	0	3	551	314	237
0	0	0	0	3	532	300	232

64. 常用労働者1人平均の月間現金給与額（事業所規模5人以上）

（令和3年平均）

項目 産業	現金給与総額			きまって支給する給与					特別に支払われた給与		
	計	男	女	計	男	女	所定内		計	男	女
							給与	超過労働 給与			
	円	円	円	円	円	円	円	円	円	円	円
調査産業計	320,719	406,575	212,119	267,047	332,265	184,552	245,147	21,900	53,672	74,310	27,567
鉱業、採石業、砂利採取業	×	×	×	×	×	×	×	×	×	×	×
建設業	425,446	466,199	253,224	364,506	398,479	220,939	348,268	16,238	60,940	67,720	32,285
製造業	417,837	478,676	232,761	330,240	373,937	197,312	292,350	37,890	87,597	104,739	35,449
電気・ガス・熱供給・水道業	497,084	511,853	402,489	450,596	469,065	332,305	385,987	64,609	46,488	42,788	70,184
情報通信業	488,219	530,234	364,481	364,727	395,730	273,421	339,452	25,275	123,492	134,504	91,060
運輸業、郵便業	338,345	363,710	222,150	300,686	322,260	201,857	266,850	33,836	37,659	41,450	20,293
卸売業、小売業	258,725	359,292	165,653	225,325	305,204	151,400	211,949	13,376	33,400	54,088	14,253
金融業、保険業	372,390	558,335	276,918	301,568	433,421	233,869	286,923	14,645	70,822	124,914	43,049
不動産業、物品賃貸業	333,327	427,196	226,327	294,120	374,997	201,930	272,074	22,046	39,207	52,199	24,397
学術研究、専門・技術サービス業	443,490	483,040	269,910	337,843	365,289	217,384	310,696	27,147	105,647	117,751	52,526
宿泊業、飲食サービス業	109,170	137,560	94,663	105,846	130,392	93,304	100,800	5,046	3,324	7,168	1,359
生活関連サービス業、娯楽業	195,299	251,411	140,873	178,874	227,239	131,963	162,573	16,301	16,425	24,172	8,910
教育、学習支援業	385,232	406,255	366,252	298,643	318,218	280,970	286,554	12,089	86,589	88,037	85,282
医療、福祉	289,666	392,982	259,657	251,777	343,186	225,227	237,246	14,531	37,889	49,796	34,430
複合サービス事業	320,817	399,363	239,011	256,808	317,080	194,034	243,175	13,633	64,009	82,283	44,977
サービス業（他に分類されないもの）	244,338	302,562	169,246	218,467	264,193	159,494	199,980	18,487	25,871	38,369	9,752

資料：県統計課「毎月勤労統計調査地方調査」 ※栃木県全体での数値

65. 常用労働者1人平均の出勤日数及び月間労働時間（事業所規模5人以上）

（令和3年平均）

項目 産業	出勤日数			総実労働時間			所定内労働時間			所定外労働時間		
	計	男	女	計	男	女	計	男	女	計	男	女
調査産業計	18.1	18.8	17.1	142.7	159.9	121.0	131.3	143.7	115.7	11.4	16.2	5.3
鉱業、採石業、砂利採取業	×	×	×	×	×	×	×	×	×	×	×	×
建設業	21.3	21.7	19.7	169.5	176.1	141.5	159.5	164.7	137.5	10.0	11.4	4.0
製造業	18.7	19.0	18.0	162.4	170.2	138.9	145.7	150.7	130.4	16.7	19.5	8.5
電気・ガス・熱供給・水道業	19.1	19.2	18.6	157.0	158.7	146.9	141.1	141.3	140.2	15.9	17.4	6.7
情報通信業	19.2	19.3	18.8	162.0	164.9	153.5	150.5	153.6	141.6	11.5	11.3	11.9
運輸業、郵便業	20.4	20.6	19.3	182.8	191.3	143.9	153.0	157.5	132.4	29.8	33.8	11.5
卸売業、小売業	18.3	19.1	17.6	134.8	154.2	116.8	127.0	142.0	113.1	7.8	12.2	3.7
金融業、保険業	17.8	19.1	17.1	138.0	162.1	125.7	131.5	152.3	120.9	6.5	9.8	4.8
不動産業、物品賃貸業	19.0	19.8	18.0	150.5	167.7	131.0	138.8	150.3	125.7	11.7	17.4	5.3
学術研究、専門・技術サービス業	18.3	18.4	17.8	163.3	168.7	139.6	148.0	151.8	131.1	15.3	16.9	8.5
宿泊業、飲食サービス業	14.2	13.9	14.3	86.0	92.7	82.7	82.2	87.6	79.5	3.8	5.1	3.2
生活関連サービス業、娯楽業	18.0	19.4	16.7	128.0	146.0	110.6	121.7	136.1	107.9	6.3	9.9	2.7
教育、学習支援業	16.6	17.0	16.3	126.2	128.9	123.8	116.5	117.5	115.6	9.7	11.4	8.2
医療、福祉	17.5	17.6	17.5	128.8	134.1	127.3	124.1	128.3	122.9	4.7	5.8	4.4
複合サービス事業	18.6	19.0	18.2	141.7	154.6	128.3	133.3	142.5	123.8	8.4	12.1	4.5
サービス業（他に分類されないもの）	18.2	18.9	17.2	143.5	158.3	124.3	132.6	143.4	118.5	10.9	14.9	5.8

資料：県統計課「毎月勤労統計調査地方調査」 ※栃木県全体での数値

66. 常用労働者数及びパートタイム労働者比率（事業所規模5人以上）

（令和3年平均）

産業	項目	調査未推計労働者数			調査中の増加推計労働者数			調査中の減少推計労働者数			パートタイム労働者比率		
		計	男	女	計	男	女	計	男	女	計	男	女
		人	人	人	人	人	人	人	人	人	%	%	%
調査産業計		737,957	411,635	326,322	12,505	5,658	6,847	12,204	6,485	5,719	29.0	12.9	49.2
鉱業，採石業，砂利採取業		×	×	×	×	×	×	×	×	×	×	×	×
建設業		31,273	25,263	6,011	239	156	84	337	288	49	6.2	1.2	26.7
製造業		194,195	146,086	48,110	2,148	1,297	852	1,835	1,192	643	11.7	3.7	36.2
電気・ガス・熱供給・水道業		2,759	2,385	374	18	13	5	20	18	2	8.1	6.6	17.8
情報通信業		6,463	4,821	1,642	61	30	31	54	33	21	4.4	1.4	13.2
運輸業，郵便業		41,498	34,056	7,442	600	468	132	591	474	117	12.4	5.5	44.3
卸売業，小売業		111,106	53,371	57,737	1,827	916	911	1,938	1,034	903	46.9	20.1	71.7
金融業，保険業		15,179	5,150	10,028	234	84	149	301	105	196	13.8	2.8	19.6
不動産業，物品賃貸業		6,128	3,265	2,863	91	58	33	102	63	39	25.3	7.6	45.6
学術研究，専門・技術サービス業		30,557	24,871	5,686	234	159	75	362	295	67	6.8	2.3	26.2
宿泊業，飲食サービス業		66,596	22,381	44,215	3,138	987	2,151	2,352	1,000	1,352	81.8	69.5	87.9
生活関連サービス業，娯楽業		27,120	13,348	13,774	463	231	233	560	291	268	39.1	26.6	51.1
教育，学習支援業		40,855	19,331	21,524	651	282	369	802	462	340	26.4	25.4	27.2
医療，福祉		103,057	23,180	79,877	1,431	314	1,117	1,263	308	955	33.2	24.2	35.9
複合サービス事業		6,147	3,135	3,012	71	34	37	89	45	44	21.8	7.5	36.5
サービス業（他に分類されないもの）		54,894	30,882	24,012	1,299	630	669	1,600	876	724	25.7	12.4	42.7

資料：県統計課「毎月勤労統計調査地方調査」 ※栃木県全体での数値

67. 就業形態別労働者1人平均の月間現金給与額（事業所規模5人以上）

（令和3年平均）

産業	項目	一般労働者					パートタイム労働者				
		現金給与総額	きまって支給する給与	所定内給与	超過労働給与	特別に支払われた給与	現金給与総額	きまって支給する給与	所定内給与	超過労働給与	特別に支払われた給与
		円	円	円	円	円	円	円	円	円	円
調査産業計		408,170	334,093	304,427	29,666	74,077	105,753	102,239	99,429	2,810	3,514
鉱業，採石業，砂利採取業		×	×	×	×	×	×	×	×	×	×
建設業		445,303	380,899	363,657	17,242	64,404	120,071	112,412	111,601	811	7,659
製造業		456,884	358,323	315,976	42,347	98,561	123,595	118,621	114,320	4,301	4,974
電気・ガス・熱供給・水道業		528,692	479,272	409,069	70,203	49,420	140,478	127,074	125,569	1,505	13,404
情報通信業		504,715	376,141	349,737	26,404	128,574	127,255	114,975	114,402	573	12,280
運輸業，郵便業		367,227	324,605	287,143	37,462	42,622	133,039	130,655	122,596	8,059	2,384
卸売業，小売業		387,204	327,878	304,467	23,411	59,326	112,776	108,828	106,850	1,978	3,948
金融業，保険業		408,505	328,305	311,379	16,926	80,200	147,287	134,915	134,488	427	12,372
不動産業，物品賃貸業		409,423	357,358	328,182	29,176	52,065	109,313	107,958	106,903	1,055	1,355
学術研究，専門・技術サービス業		465,698	353,343	324,533	28,810	112,355	136,955	123,888	119,698	4,190	13,067
宿泊業，飲食サービス業		263,008	245,852	229,800	16,052	17,156	74,805	74,571	71,983	2,588	234
生活関連サービス業，娯楽業		268,683	242,148	215,880	26,268	26,535	81,729	80,951	80,073	878	778
教育，学習支援業		489,996	373,086	356,867	16,219	116,910	96,000	93,120	92,432	688	2,880
医療，福祉		368,758	315,856	296,165	19,691	52,902	130,690	122,978	118,818	4,160	7,712
複合サービス事業		379,115	298,387	282,464	15,923	80,728	109,865	106,354	101,010	5,344	3,511
サービス業（他に分類されないもの）		290,388	256,141	232,212	23,929	34,247	110,681	109,122	106,432	2,690	1,559

資料：県統計課「毎月勤労統計調査地方調査」 ※栃木県全体での数値

〔11〕 観 光

68. 観光客入込数

(単位：人・%)

年次	計	1月	2月	3月	4月	5月	6月	7月	8月	9月	10月	11月	12月	前年比 (%)
H29	1,654,348	117,746	90,976	107,825	153,504	191,138	141,825	127,725	154,453	134,753	187,114	143,196	104,093	101.6
30	1,851,600	127,602	80,372	124,842	169,325	232,876	143,143	136,484	169,742	142,438	262,060	154,275	108,441	111.9
31	1,879,864	132,534	102,982	122,142	195,195	218,016	156,020	139,745	185,300	164,253	156,467	176,179	131,031	101.5
R2	1,742,335	156,100	131,567	133,925	146,071	110,549	128,119	135,182	172,647	156,412	178,998	164,991	127,774	92.7
3	1,872,706	133,269	118,753	133,461	185,912	195,761	145,940	144,107	185,877	154,218	179,790	165,407	130,211	107.5

資料：栃木県観光交流課 観光客入込数・宿泊数推定調査

69. 観光客宿泊数

(単位：人・%)

年次	計	1月	2月	3月	4月	5月	6月	7月	8月	9月	10月	11月	12月	前年比 (%)
H29	23,871	705	1,986	2,683	1,040	1,523	1,120	2,105	5,394	2,450	1,490	2,053	1,322	101.3
30	21,255	670	1,793	2,316	1,251	1,757	977	1,628	4,760	2,695	1,032	1,164	1,212	89.0
31	27,428	970	2,017	2,519	2,022	2,557	1,365	1,972	6,010	3,005	1,612	1,754	1,625	129.0
R2	25,942	1,181	2,686	1,765	1,295	1,449	1,594	2,173	3,513	2,233	2,285	2,860	2,908	94.6
3	15,280	444	380	932	1,055	2,080	851	1,679	1,889	878	1,520	1,635	1,937	71.9

資料：栃木県観光交流課 観光客入込数・宿泊数推定調査

[12] 物 価 ・ 家 計 ・ 住 宅

70. 栃木県消費者物価指数（宇都宮市）

（10大費目別）

年 月	総					食			住	光 熱 ・ 水 道	家 具 ・ 家 事 用 品	被 服 及 び 履 物	保 健 医 療	交 通 ・ 通 信	教 育	教 養 娯 楽	諸 雑 費
	総 合	生 鮮 食 品 を 除 く	賃 持 を 除 く の 帰 属 家 計	除 く る 食 品 及 び	生 鮮 食 品 を 除 く の 合 計	食 料 （ 酒 類 を 除 く ） 及 び エ ネ ル ギ ー を 除 く の 合 計	生 鮮 食 品	除 く る 食 品 料									
H29	98.8	99.0	97.8	99.5	100.7	95.9	94.7	96.1	103.8	94.2	98.0	95.5	97.7	99.0	108.8	99.1	99.4
30	99.3	99.4	99.1	99.3	99.9	97.5	97.2	97.6	100.1	98.2	95.9	96.1	99.4	101.5	108.8	99.2	99.9
31	99.8	100.1	99.8	99.6	100.1	97.9	94.7	98.4	99.3	102.2	98.8	97.3	100.1	100.9	106.9	100.8	100.8
R2	100.0	100.0	100.0	100.0	100.0	100.0	100.0	100.0	100.0	100.0	100.0	100.0	100.0	100.0	100.0	100.0	100.0
3	99.5	99.7	99.5	99.3	99.0	99.8	95.6	100.5	100.2	100.3	102.1	99.1	100.8	95.6	100.5	100.8	101.3
R3 1月	99.6	100.1	101.1	99.3	100.6	100.7	100.2	100.0	100.6	95.0	99.6	98.8	100.0	99.6	100.0	99.9	99.9
2	99.7	99.9	99.7	100.2	100.1	99.5	94.9	100.3	100.4	95.7	100.5	97.8	101.1	100.2	100.3	99.9	101.3
3	99.9	100.1	99.8	100.3	100.2	99.3	93.0	100.5	100.4	96.7	99.4	99.7	101.2	100.4	100.3	100.1	101.4
4	98.9	99.3	98.7	99.2	98.9	98.5	93.0	100.1	100.4	97.8	102.5	101.5	101.3	93.9	100.6	100.7	101.5
5	99.1	99.5	99.0	99.3	98.9	99.0	93.0	100.7	100.2	99.7	102.2	100.3	101.4	94.1	100.6	101.1	101.6
6	99.6	99.7	99.5	99.4	98.8	100.3	93.0	100.9	100.2	100.5	103.6	99.5	101.4	94.2	100.6	101.2	101.2
7	99.4	99.6	99.3	99.2	98.8	99.3	93.0	100.3	100.2	101.0	102.9	95.9	101.4	95.3	100.6	101.6	101.2
8	99.4	99.6	99.4	99.2	98.8	99.5	93.0	100.4	100.2	100.9	102.8	96.8	101.4	94.4	100.6	102.6	101.3
9	99.8	99.6	99.8	99.1	98.5	101.2	93.0	100.8	100.0	102.0	103.6	99.8	100.4	94.3	100.6	100.4	101.3
10	99.5	99.6	99.5	98.9	98.2	100.5	93.0	100.9	99.9	103.3	102.9	100.3	99.8	93.4	100.6	100.8	101.7
11	99.6	99.8	99.6	98.8	98.1	100.1	93.0	100.9	99.9	105.1	102.7	99.6	100.1	94.0	100.6	100.4	101.5
12	99.5	99.6	99.5	98.7	98.1	99.7	93.0	100.2	100.0	105.9	102.5	99.2	100.1	93.4	100.6	100.9	101.7

(注) 指数：令和2年＝100

資料：栃木県消費者物価指数

7 1. 二人以上の世帯の家計支出（宇都宮市）

年 月	消費支出	消費支出						
		食 料	住 居	光熱・水道	家 具・ 家事用品	被服及び 履 物	保健医療	交通・通信
2 9	301,064	76,587	18,736	22,399	9,666	11,657	11,993	41,521
3 0	306,440	74,589	17,202	22,388	10,937	11,077	12,997	46,090
3 1	297,811	76,015	15,809	23,405	10,286	8,982	14,028	55,910
R 2	279,214	75,567	15,581	22,034	13,154	8,642	14,546	38,242
R 3	281,101	74,561	17,590	20,830	11,536	8,652	12,574	43,714
R 3年1月	300,124	70,105	65,558	24,876	12,182	9,331	11,809	29,641
2	223,665	65,630	7,950	24,343	6,607	6,250	10,007	31,460
3	313,853	70,071	14,798	25,643	8,626	12,216	13,136	52,511
4	265,209	71,481	12,766	21,766	16,011	8,526	11,884	30,306
5	305,823	80,012	25,901	17,682	14,769	8,557	13,439	37,559
6	267,035	75,021	13,495	20,238	9,494	9,587	19,135	36,154
7	290,643	76,922	12,349	16,719	12,040	8,579	12,885	54,635
8	283,075	76,721	14,196	17,323	13,959	6,411	10,540	66,959
9	247,196	74,016	8,445	18,375	7,032	7,071	10,403	33,337
1 0	321,265	77,619	11,912	21,037	13,222	8,390	10,713	62,777
1 1	254,677	72,344	11,862	18,622	13,044	7,566	12,009	33,746
1 2	300,649	84,792	11,853	23,341	11,445	11,339	14,926	55,484

資料：栃木県の家計調査

7 2. 二人以上の世帯のうち勤労者世帯の家計支出（宇都宮市）

年 月	実収入	消費支出	消費支出					
			食 料	住 居	光熱・水道	家 具・ 家事用品	被服及び 履 物	保健医療
H 2 9	557,286	327,773	79,308	23,090	21,505	8,912	14,090	11,195
3 0	583,741	348,686	77,427	24,120	22,193	11,944	13,030	12,887
3 1	578,586	334,540	78,142	16,291	24,169	11,369	10,739	13,055
R 2	595,758	308,051	76,293	15,128	21,515	13,750	10,299	14,412
3	628,677	318,296	78,452	23,296	21,182	12,340	10,762	12,454
R 3年1月	480,755	373,876	75,971	109,943	25,089	12,834	12,816	10,387
2	500,672	250,114	69,242	10,479	25,352	7,771	8,309	10,166
3	528,427	361,743	74,786	19,535	25,674	10,195	14,435	13,209
4	519,686	294,179	75,590	18,308	22,415	12,141	10,284	10,231
5	519,533	354,480	89,372	25,623	17,498	15,432	10,843	15,822
6	983,180	304,331	78,491	17,445	22,581	10,801	12,097	17,580
7	594,893	298,237	76,347	12,924	15,816	14,082	10,287	11,535
8	909,616	303,636	81,828	18,686	18,595	13,278	7,547	11,622
9	437,707	290,815	77,072	8,047	19,295	8,209	8,982	9,831
1 0	501,341	349,047	81,940	8,646	21,014	14,440	10,592	10,840
1 1	447,807	301,953	77,207	14,595	18,900	18,450	8,944	12,593
1 2	1,120,511	337,138	83,571	15,322	21,961	10,447	14,006	15,630

資料：栃木県の家計調査

(単位：円)

教 育			エンゲル 係 数 (%)	平均世帯 人 員 (人)	平均世帯主 年 齢 (歳)
	教養娯楽	その他の 消費支出			
10,509	28,849	69,148	25.4	2.78	58.6
11,199	30,657	69,305	24.3	2.87	59.3
10,706	26,235	56,435	25.5	2.91	59.6
9,706	24,730	57,012	27.1	2.96	58.6
9,153	24,143	58,347	26.5	2.83	59.4
6,454	19,065	51,103	23.4	2.97	58.4
4,779	16,738	49,900	29.3	2.85	57.7
16,449	24,864	75,539	22.3	2.80	58.3
14,311	22,521	55,636	27.0	2.64	58.0
17,796	25,400	64,707	26.2	2.69	59.4
7,804	22,260	53,847	28.1	2.77	60.2
9,481	28,360	58,672	26.5	2.76	60.4
2,844	27,981	46,143	27.1	2.81	60.0
4,058	24,010	60,449	29.9	2.90	60.5
10,618	26,410	78,567	24.2	3.03	60.8
3,847	26,886	54,752	28.4	2.93	59.7
11,392	25,227	50,848	28.2	2.82	59.0

(単位：円)

交通・通信	教 育	教養娯楽	その他の 消費支出	貯蓄純増	エンゲル 係 数 (%)	平均世帯 人 員 (人)	平均世帯主 年 齢 (歳)
58,185	19,532	32,833	76,535	111,583	22.2	3.34	49.3
73,432	17,325	29,048	60,971	98,047	23.4	3.27	49.7
46,972	16,151	28,523	65,007	149,147	24.8	3.27	47.6
48,337	13,787	28,860	68,827	165,030	24.6	3.14	50.2
32,998	10,001	20,014	63,821	▲ 37,635	20.3	3.37	49.6
41,754	8,136	17,449	51,458	152,162	27.7	3.19	48.6
70,701	26,197	27,935	79,075	92,236	20.7	3.15	48.7
35,566	21,326	24,089	64,230	48,115	25.7	2.87	48.9
44,253	24,682	30,663	80,291	24,160	25.2	2.99	50.7
43,831	10,494	27,018	63,993	424,843	25.8	3.03	51.3
39,248	14,119	36,664	67,214	133,197	25.6	2.96	51.2
65,704	4,640	35,369	46,368	498,651	26.9	3.08	51.8
40,751	6,214	30,910	81,504	▲ 51,797	26.5	3.25	52.2
43,429	14,836	34,271	109,039	92,443	23.5	3.39	52.0
42,439	5,828	34,745	68,251	50,621	25.6	3.31	50.1
79,369	18,965	27,191	50,676	553,359	24.8	3.14	47.9

7 3. 居住世帯の有無別住宅数及び住宅以外で人が居住する建物数

平成30年10月1日現在

総 数		住 宅 数						住宅以外で人が居住する建物数
		居 住 世 帯 あ り			居 住 世 帯 な し			
		総 数	同居なし	同居あり	総 数	一時現在者のみ	空き家	
15,350	12,090	12,060	20	3,260	10	3,210	30	30

資料：平成30年住宅・土地統計調査

※統計表の数値は、表章単位未満の位で四捨五入しているため、総数と内訳の合計は必ずしも一致しない。

7 4. 住宅数、住宅以外で人が居住する建物数並びに世帯の種類別世帯数及び人員

平成30年10月1日現在

区 分	世帯数 人 員	総 数	主 世 帯		同居世帯又は住宅以外の建物に居住する世帯			
			総 数	単身世帯	2人以上の世帯	総 数	普通世帯	準世帯
住宅数		12,130	12,090	3,050	9,040	50	-	50
住宅以外で人が居住する建物数		30	-	-	-	30	-	30
住宅数	人員	32,150	31,210	3,050	28,160	940	-	940
住宅以外で人が居住する建物数	人員	910	-	-	-	910	-	910

資料：平成30年住宅・土地統計調査

※統計表の数値は、表章単位未満の位で四捨五入しているため、総数と内訳の合計は必ずしも一致しない。

7 5. 住宅の種類(2区分)、住宅の所有の関係(2区分)別住宅数、世帯数、世帯人員及び概況

平成30年10月1日現在

区 分	住宅数	世帯数	世帯人員	1住宅当たり居住室数	1住宅当たり居住室の畳数	1住宅当たり延べ面積(m ²)	1人当たり居住室の畳数	1室当たり人員
総 数	12,090	12,110	31,230	5.17	39.73	114.90	15.37	0.50
＜住宅の種類＞								
専用住宅	11,810	11,830	30,560	5.16	39.59	114.21	15.28	0.50
店舗その他の併用住宅	270	270	670	5.92	46.00	145.44	19.82	0.39
＜住宅の所有の関係＞								
持ち家	9,130	9,130	25,880	5.91	46.20	135.67	16.30	0.48
借家	2,780	2,800	4,880	2.75	18.43	46.56	10.47	0.64

(注) 住宅の所有の関係「不詳」を含む。 資料：平成30年住宅・土地統計調査

76. 建築の時期別住宅数

(単位：戸)

総数	昭和45年以前	昭和46年～55年	昭和56年～平成2年	平成3年～12年	平成13年～22年	平成23年～27年	平成28年～30年	平成31年～R2年
	12,090	1,090	1,730	2,450	2,940	2,190	880	400

(注) 建築の時期「不詳」を含む 資料：住宅・土地統計調査

77. 公営住宅の状況

令和3年4月1日現在 (単位：戸)

区分	公営住宅			特 公 賃			合計	入居率 (%)
	簡易耐火造	中層耐火造	小計	簡易耐火造	中層耐火造	小計		
県営	—	135	135	—	—	—	135	97.77
市営	204	410	614	—	18	18	632	55.00

資料：栃木県営住宅管理事務所, 建設課

78. 建築物確認申請受付状況

各年1～12月 (単位：件・㎡)

年次	総数		居住専用		居住産業併用		その他	
	件数	床面積	件数	床面積	件数	床面積	件数	床面積
29	168	56,911.26	138	16,104.90	2	296.45	28	40,509.91
30	167	53,641.44	140	24,101.95	2	487.01	25	29,052.48
31	158	60,867.39	117	22,009.81	1	172.53	40	38,685.05
R2	120	35,987.29	102	14,085.85	1	352.34	17	21,549.10
R3	158	76,434.11	139	19,315.34	1	67.62	18	57,051.15

資料：都市整備課

〔13〕 社 会 保 障

79. 生活保護世帯及び人数

各年3月31日現在 (単位：戸・人)

年度	被保護		生活扶助		住宅扶助		教育扶助		医療扶助		介護扶助		保護率 (人口千人につき)
	世帯数	実人員	世帯	人数	世帯	人数	世帯	人数	世帯	人数	世帯	人数	
H29	192 (2)	219 (3)	159 (2)	183 (3)	122 (2)	143 (3)	2 (0)	2 (0)	171 (2)	192 (3)	32 (0)	32 (0)	6.64
30	184 (2)	209 (3)	164 (2)	173 (3)	123 (2)	140 (3)	1 (0)	2 (0)	130 (2)	142 (3)	32 (0)	32 (0)	6.60
31	173 (2)	195 (3)	156 (2)	175 (3)	126 (2)	144 (3)	2 (0)	3 (0)	157 (2)	175 (2)	38 (0)	38 (0)	6.11
R2	169 (2)	190 (3)	152 (2)	169 (3)	129 (2)	147 (3)	1 (0)	2 (0)	147 (1)	163 (2)	41 (0)	41 (0)	5.91
3	170 (2)	189 (3)	152 (2)	165 (3)	133 (2)	147 (3)	1 (0)	1 (0)	150 (1)	165 (2)	42 (0)	43 (0)	5.96

※ () 内はうち中国残留邦人分 資料：社会福祉課

80. 生活保護費支出状況

(単位：千円)

年度	総額	生活扶助	住宅扶助	教育扶助	医療扶助	介護扶助	その他
H29	426,589 (5,138)	126,829 (1,821)	41,966 (442)	1,086 (0)	232,005 (2,875)	16,792 (0)	7,911 (0)
30	390,382 (6,147)	117,456 (1,824)	38,575 (451)	171 (0)	210,069 (3,872)	15,815 (0)	8,296 (0)
31	374,681 (6,166)	126,700 (1,848)	38,726 (449)	197 (0)	196,643 (3,869)	11,884 (0)	531 (0)
R2	337,630 (4,934)	122,675 (1,861)	40,136 (446)	302 (0)	157,171 (2,627)	15,943 (0)	1,403 (0)
3	338,240 (4,118)	116,958 (1,835)	40,377 (446)	153 (0)	167,424 (1,837)	12,531 (0)	797 (0)

※ () 内はうち中国残留邦人分 資料：社会福祉課

81. 保育所設置状況

各年5月1日現在 (単位：所・人)

年度	保育所数			収容 人員	乳幼児数				保育士数	その他の職員数			
	総数	市立	私立		総数	3歳未満	3歳以上	対前年比		総数	専任	兼任	
H29	8	1	7	715	758	294	464	99.5%	142 (46)	43 (19)	43 (19)	-	-
30	8	1	7	695	720	268	452	95.0%	133 (33)	47 (14)	47 (14)	-	-
31	8	1	7	715	669	266	403	93.0%	119 (34)	43 (17)	43 (17)	-	-
R2	8	1	7	685	635	229	406	94.9%	117 (30)	42 (16)	42 (16)	-	-
3	8	1	7	665	585	232	353	92.1%	115 (23)	40 (23)	37 (11)	3	(3)

※ () 内はうち非常勤職員分 資料：子ども課

8 2. 児童手当・特例給付支給状況

(単位：人・千円)

年 度	合 計		被 用 者		非被用者		小学校修了前 被用者		小学校修了前 非被用者		中学校修了前	
	対象延 子ども数	支給額	対象延 子ども数	支給額	対象延 子ども数	支給額	対象延 子ども数	支給額	対象延 子ども数	支給額	対象延 子ども数	支給額
H27	47,226	518,215	5,775	85,855	1,573	23,385	22,693	235,955	6,019	63,940	11,166	109,080
28	46,008	504,850	5,754	85,320	1,305	19,375	22,220	231,780	5,560	59,415	11,169	108,960
29	44,348	487,355	5,750	85,100	1,129	16,545	21,727	227,165	5,081	54,305	10,661	104,240
30	42,669	469,055	5,779	85,165	983	14,445	21,182	221,940	4,638	49,315	10,087	98,190
31	40,374	440,530	5,247	77,465	829	12,255	20,143	211,735	4,279	45,945	9,876	96,080

資料：子ども課

8 3. 障がい別身体障害者手帳交付状況

(単位：人)

年 度	総 数	視覚障害	聴覚障害	言語機能障害	肢体不自由	内部障害	複 合
H 2 9	1,401	75	149	10	746	360	61
3 0	1,417	75	151	10	746	371	64
3 1	1,364	74	139	10	701	385	55
R 2	1,360	75	140	12	691	390	52
3	1,349	70	142	12	668	402	55

資料：社会福祉課

8 4. シニアクラブの推移

(単位：団体・人)

年 度	ク ラ ブ 数	会 員 数
H 2 9	23	964
3 0	22	925
3 1	21	892
R 2	21	878
3	21	858

資料：高齢対策課

85. 福祉施設入所状況

(単位：所・人・円)

施設区分		令和3年度		
		入所施設数	人員	公費負担額
障がい者	グループホーム	30	39	74,007,235
	障害者自立支援入所施設	17	35	61,008,005
老人	養護老人ホーム	2	4	7,128,117

資料：社会福祉課、高齢対策課

86. 各種医療費助成状況

令和3年度 (単位：人・件・円)

区分	登録人員	助成件数	医療費総額	助成費
子ども医療費	4,419	46,672	402,941,180	96,079,771
妊産婦医療費	270	976	37,837,050	5,205,470
ひとり親家庭医療費	757	5,691	55,568,582	12,615,220
重度心身障害者医療費	589	8,801	741,555,520	43,127,049

資料：社会福祉課、子ども課

87. 介護保険申請等の状況

(単位：人・%・件)

年度	高齢者等人数			高齢化率	認定等申請件数		
	総人口(A)	65歳以上人口(B)	認定者数	(B)/(A)	男	女	計
H29	32,966	10,009	1,634	30	586	1,014	1,600
30	32,301	10,187	1,686	32	526	1,008	1,534
31	31,904	10,286	1,733	32	496	879	1,375
R2	31,657	10,405	1,697	33	370	598	968
3	31,188	10,452	1,634	34	482	856	1,338

(注) 認定等申請件数は、各年度中の新規・更新・変更等申請の総件数である。

資料：高齢対策課

88. 介護保険認定者数の状況

令和3年3月31日現在 (単位：人)

区分	要支援1	要支援2	要介護1	要介護2	要介護3	要介護4	要介護5	計
第1号被保険者	123	219	340	358	257	211	152	1,660
65歳以上75歳未満	19	26	39	45	29	24	19	201
75歳以上	104	193	301	313	228	187	133	1,459
第2号被保険者	3	7	3	10	5	8	1	37
計	126	226	343	368	262	219	153	1,697

資料：高齢対策課

89. 家庭児童相談室活動状況

令和3年度 (単位：件)

相談内容	相談件数	相談内容	相談件数
性格・生活習慣	0	家族関係	1527
知能・言語	0	環境福祉	0
学校生活等	58	心身障害	15
非行	0	その他	89

資料：子ども課

90. 児童館利用状況

(単位：人)

年度	平成30年度		平成31年度		令和2年度		令和3年度	
	利用人員	1日当たり 利用人員	利用人員	1日当たり 利用人員	利用人員	1日当たり 利用人員	利用人員	1日当たり 利用人員
子ども未来館					1,935	48	6,036	34
矢板児童館	2,187	7	1,342	5	418	2	未来館統合	
矢板東児童館	2,466	8	1,988	7	616	3	未来館統合	
かたおか児童館	3,142	11	2,186	8	986	4	1,174	6
計	7,795	26	5,516	20	2,020	3	7,210	20

資料：子ども課 (注) 平成25年度より、児童館利用者のみ (学童保育利用者分は除く)

91. 老人給食サービス状況

(単位：人)

年度	平成30年度		平成31年度		令和2年度		令和3年度	
	人員	延食数	人員	延食数	人員	延食数	人員	延食数
矢板地区	39	1,472	26	1,210	22	1,056	30	1,278
泉地区	5	196	6	225	7	276	6	306
片岡地区	15	646	13	661	19	777	19	817
計	59	2,314	45	2,096	48	2,109	55	2,401

資料：社会福祉協議会

9 2. 国民健康保険・後期高齢者医療加入状況

(単位：人・%)

年 度	国 民 健 康 保 険						後期高齢者医療制度		
	世 帯			人 口			人 口	対象者数	加入率
	総 数	加入世帯	加入率	総 数	被保険者数	加入率			
2 9	13,200	5,088	38.5	32,966	8,517	25.8	32,966	4,802	14.6
3 0	13,087	4,922	37.6	32,301	8,127	25.2	32,301	4,919	15.2
3 1	13,132	4,814	36.7	31,904	7,771	24.4	31,904	4,971	15.6
R 2	13,252	4,844	36.6	31,657	7,752	24.5	31,657	4,985	15.7
R 3	13,231	4,713	35.6	31,118	7,422	23.9	31,118	5,080	16.3

資料：健康増進課

9 4. 国民健康保険給付状況

年 度	総 額	療 養 諸 費 (費 用 額) 一 般			
		入 院	入 院 外	歯 科	調 剤
H 2 9	3,367,189	1,160,125	1,195,319	195,830	434,123
3 0	3,261,078	1,123,375	1,198,762	181,214	398,947
3 1	3,283,108	1,133,955	1,206,072	185,187	385,003
R 2	3,157,614	1,130,666	1,124,004	174,093	374,826
3	3,235,807	1,062,197	1,261,720	176,254	374,766

資料：健康増進課

9 5. 年金給付状況

年 度	厚生年金保険 (旧共済組合を除く)					
	老齢給付		障害給付		遺族給付	
	受給権者数	年金総額	受給権者数	年金総額	受給権者数	年金総額
H 2 9	8,464	5,327,619	146	105,825	1,464	1,201,687
3 0	8,708	5,411,076	153	108,652	1,496	1,224,697
3 1	8,777	5,424,628	158	111,043	1,533	1,260,400
R 2	8,822	5,390,865	163	112,509	1,563	1,277,930
3	8,935	5,465,268	160	108,598	1,574	1,280,941

資料：厚生労働省「市町村別状況」より

9 6. 国民年金加入状況

(単位：人)

年 度	被保険者総数	強制被保険者	任意被保険者	第3号被保険者
H 2 9	5,489	3,684	28	1,777
3 0	5,179	3,505	29	1,645
3 1	4,952	3,342	36	1,574
R 2	4,862	3,309	33	1,520
3	4,642	3,182	31	1,429

資料：厚生労働省「市町村別状況」より

9 3. 後期高齢者医療費状況

(単位：千円)

年度	総額	療養給付費(費用額)						療養費	葬祭費
		医科入院	医科入院外	歯科	調剤	訪問看護	入院時食事	(費用額)	
29	4,107,999	2,014,165	1,285,851	112,938	526,480	11,031	105,328	36,006	16,200
30	4,109,786	2,022,329	1,330,614	112,923	489,426	9,535	102,020	29,739	13,200
31	4,322,202	2,136,689	1,410,680	126,271	492,824	9,675	104,415	26,048	15,600
R2	4,303,274	2,139,442	1,421,931	121,308	468,026	13,092	100,042	23,183	16,250
R3	4,258,221	2,100,428	1,444,168	117,926	442,475	12,427	98,475	26,772	15,550

資料：健康増進課

(単位：千円)

+ 退職		出産育児一時金	葬祭費	老人保健医療費 拠出金	後期高齢者 支援金
療養費	高額療養費(再掲)				
45,355	323,284	5	10,048	3,100	-
39,932	310,633	271	5,444	2,500	-
37,521	325,407	169	7,544	2,250	-
32,317	311,078	234	7,946	2,450	-
32,481	319,222	217	5,864	3,050	36

各年3月末日現在 (単位：人・千円)

国民年金

老齢給付		障害給付		遺族給付	
受給権者数	年金総額	受給権者数	年金総額	受給権者数	年金総額
9,449	6,279,788	556	490,735	71	53,794
9,723	6,456,922	550	484,417	65	49,311
9,916	6,615,672	556	489,104	69	53,912
10,014	6,708,140	557	488,708	74	56,474
10,131	6,831,287	566	497,467	67	49,734

〔 1 4 〕 衛

生

97. 医療施設及び許可病床数

各年10月1日現在

	病 院							一 般 診 療 所			病床数	歯科診療所
	施設数	病 床 数						施 設 数				
		総数	精神	感染症	結核	療養	一般	総数	有床	無床		
H29	3	666	282	-	-	190	194	19	3	16	57	15
30	3	666	282	-	-	190	194	20	3	17	57	15
31	3	666	282	-	-	190	194	20	3	17	57	15
R2	3	666	282	-	-	190	194	20	3	16	57	15
3	3	666	282	-	-	188	196	19	3	16	57	15

資料：栃木県保健統計年報 4-1-1表

98. 医療関係従事者数

年次	総数	医 師	歯 科 医 師	薬 剤 師	保 健 師
H24	608	62	19	52	17
26	655	67	20	50	19
28	668	69	21	57	21
30	670	63	21	67	20
R2	674	63	19	65	22

(注) 2年ごとの調査、医師、歯科医師、薬剤師は住所地、以下は就業地。

資料：栃木県保健統計年報 6-1

99. 死因別死亡者数

年次	総数	悪性新生物	脳血管疾患	心疾患	肺炎及び気管支炎	不慮の事故	老 衰
28	348	83	35	68	32	9	30
29	369	99	34	65	43	8	23
30	404	94	37	70	26	17	30
31	379	91	31	66	27	12	43
R2	403	92	27	77	34	4	10

資料：栃木県保健統計年報 1-4-2表

100. 住民検診の状況

年 度	胃 が ん				肺 が ん				大 腸 が ん			
	対象者	検診者数	受診率	要精検	対象者	検診者数	受診率	要精検	対象者	検診者数	受診率	要精検
H29	8,745	2,049	23.43	170	8,931	3,592	40.22	105	9,075	3,539	39.00	212
30	10,808	1,993	18.44	191	10,808	3,645	33.73	92	10,808	3,563	32.97	203
31	10,812	1,935	17.90	164	10,812	3,875	35.84	131	10,812	3,784	35.00	243
R2	11,060	1,265	11.44	113	11,060	2,551	23.07	104	11,060	2,513	22.72	159
3	11,019	1,565	14.20	132	11,019	3,487	31.65	95	11,019	3,400	30.86	208

資料：健康増進課

各年12月31日現在

助産師	看護師	準看護師
11	259	188
9	317	173
8	327	165
7	331	161
7	354	144

5-5表

各年10月1日現在

肝疾患	高血圧性疾患	腎不全	結核	糖尿病	自殺	その他
4	1	5	0	6	10	65
1	3	7	1	5	9	71
10	9	7	0	4	6	94
6	8	2	0	2	7	84
3	4	9	0	4	3	136

(単位：人・%)

乳がん				子宮がん				基本健康診査			
対象者	検診者数	受診率	要精検	対象者	検診者数	受診率	要精検	対象者	検診者数	受診率	要精検
7,101	2,518	35.46	100	7,892	2,004	25.39	56	6,297	2,474	39.29	1,079
6,900	2,544	36.87	117	7,323	2,039	27.84	31	6,126	2,739	44.71	1,293
6,893	2,722	39.49	95	7,282	2,142	29.41	44	5,939	2,781	46.83	1,188
6,955	1,763	25.35	52	7,324	1,519	20.74	27	5,899	1,864	31.60	736
6,884	2,530	36.75	99	7,216	1,962	27.19	13	5,773	2,476	42.89	1,041

101. 幼児・児童・生徒の体位

(単位:cm・kg)

年 齢	身長			体重			
	市(県)平均	全国平均	差	市(県)平均	全国平均	差	
男 子							
幼稚園	5歳	110.8	111.0	△ 0.2	19.4	19.3	0.1
小学校	6	116.7	116.7	0.0	21.9	21.7	0.2
	7	122.7	122.6	0.1	24.6	24.5	0.1
	8	128.4	128.3	0.1	27.9	27.7	0.2
	9	134.0	133.8	0.2	31.9	31.3	0.6
	10	139.6	139.3	0.3	35.6	35.1	0.5
	11	146.9	145.9	1.0	41.0	39.6	1.4
中学校	12	153.5	153.6	△ 0.1	45.5	45.2	0.3
	13	160.5	160.6	△ 0.1	50.8	50.0	0.8
	14	165.6	165.7	△ 0.1	55.7	54.7	1.0
高等学校	15	168.7	168.6	0.1	60.1	59.0	1.1
	16	169.9	169.8	0.1	60.6	60.5	0.1
	17	170.6	170.8	△ 0.2	63.6	62.4	1.2
女 子							
幼稚園	5歳	110.0	110.1	△ 0.1	19.0	19.0	0.0
小学校	6	116.0	115.8	0.2	21.3	21.2	0.1
	7	121.8	121.8	0.0	24.1	23.9	0.2
	8	127.6	127.6	0.0	27.1	27.0	0.1
	9	134.1	134.1	0.0	31.1	30.6	0.5
	10	141.0	140.9	0.1	35.6	35.0	0.6
	11	147.3	147.3	0.0	40.5	39.8	0.7
中学校	12	152.1	152.1	0.0	44.6	44.4	0.2
	13	154.3	155.0	△ 0.7	47.8	47.6	0.2
	14	156.7	156.5	0.2	50.9	50.0	0.9
高等学校	15	156.8	157.3	△ 0.5	51.7	51.3	0.4
	16	158.3	157.7	0.6	54.3	52.3	2.0
	17	157.9	158.0	△ 0.1	54.1	52.5	1.6

資料:教育総務課,平成31年度学校保健統計

年齢は平成31年4月1日の満年齢である。

(注)小学校・中学校は市平均、幼稚園・高等学校は県平均である。

102. ごみ・し尿処理状況

年度	ごみ (t)									し尿 (kl)		
	収集総量	収集形態		収集種類				処理内容		収集総量 (許可業者)	処理内容	
		民間委託	持込み	可燃物	不燃物	粗大	資源物	焼却	その他		処理施設	その他
H29	9,984	6,160	3,824	8,502	193	225	1,062	8,502	1,482	7,369	7,369	-
30	10,103	6,115	3,988	8,553	221	245	1,082	8,553	1,550	7,051	7,051	-
31	10,108	6,093	4,015	8,530	223	327	1,026	8,530	1,578	7,262	7,262	-
R2	9,883	6,247	3,636	8,229	245	395	1,014	8,229	1,654	7,618	7,618	-
3	9,747	6,117	3,624	8,166	231	338	1,006	8,166	1,575	7,378	7,378	-

資料：生活環境課

103. 公害苦情受理状況

(単位：件)

年度	典 型 7 公 害							その他	合計
	大気汚染	水質汚濁	土壌汚染	騒音	振動	地盤沈下	悪臭		
H29	3	3		1	1		8	9	17
30	9	2		5	2		4	22	38
31	1	8		4	2		2		
R2	8	2		2			2		14
3	14	4		4			1		23

資料：生活環境課

104. 水質汚濁状況

(単位：PPM ※PH, 大腸菌群を除く)

測定年次	P H			B O D			S S			D O			大腸菌群数		
	(水素イオン濃度)			(生物化学的酸素要求量)			(浮遊物質)			(溶存酸素量)					
	箒川	内川	荒川	箒川	内川	荒川	箒川	内川	荒川	箒川	内川	荒川	箒川	内川	荒川
H29	9.1	7.5	7.5	1.9	1.8	1.6	2.0	3.2	2.8	10.4	10.0	9.9	2,400	9,600	3,100
30	8.0	7.3	7.5	2.3	1.6	1.4	1.2	3.6	1.2	10.0	9.5	10.0	1,400	5,600	3,600
31	7.7	7.7	7.6	1.7	2.5	1.4	1.6	4.0	2.0	10.1	9.8	10.0	1,400	5,600	2,300
R2	8.1	7.7	7.6	0.5	0.9	0.7	2.4	3.2	2.8	8.4	8.4	8.3	1,800	2,900	1,100
3	8.4	7.7	7.6	1.4	1.3	1.2	2.4	5.6	2.8	9.6	8.6	9.1	790	1,500	1,300

(注)測定月は各年の6月

資料：生活環境課

〔15〕 教 育 ・ 文 化

105. 学校の状況

令和元年5月1日現在（単位：校・人）

種 別	学 校 数			園 児 ・ 児 童 ・ 生 徒 数		
	総数	国・公立	私立	総数	国・公立	私立
幼保連携型認定こども園	3	-	3	385	-	385
小 学 校	8	8	-	1,360	1,360	-
中 学 校	4	4	-	984	984	-
高 等 学 校	2	2	1	1,520	963	557
専 修 学 校	1	-	1	124	-	124

資料：学校基本調査

106. 幼稚園の状況

各年5月1日現在（単位：校・人）

年 次	園 数		学級数	園 児 数			教員数	職員数
	国・公立	私立		総数	男	女		
H29	-	3	20	292	151	141	61	11
30	-	2	10	146	80	66	29	12
31	-	-	-	-	-	-	-	-
R2	-	-	-	-	-	-	-	-
3	-	-	-	-	-	-	-	-

資料：学校基本調査

107. 幼保連携型認定こども園の状況

各年5月1日現在（単位：校・人）

年 次	園 数		学級数	園 児 数			教員数	職員数
	国・公立	私立		総数	男	女		
H30	-	1	9	190	97	93	30	0
31	-	3	18	378	207	171	58	0
R2	-	3	18	378	207	171	58	0
3	-	3	19	385	215	170	65	9

資料：学校基本調査

108. 小学校の状況

各年5月1日現在（単位：人）

年 次	学校数(単位:校)		学級数	児 童 数			教 員 数			職員数
	国・公立	私立		総数	男	女	総数	男	女	
H29	9	-	81	1,602	851	751	144	55	89	35
30	9	-	81	1,547	829	718	149	56	93	30
31	8	-	75	1,454	772	682	128	45	83	29
R2	8	-	73	1,387	725	662	125	47	78	30
3	8	-	72	1,360	702	658	122	45	77	41

資料：学校基本調査

109. 中学校の状況

各年5月1日現在（単位：人）

年次	学校数（単位：校）		学級数	生徒数			教員数			職員数
	国・公立	私立		総数	男	女	総数	男	女	
H29	4	-	42	1,096	542	554	100	59	41	15
30	4	-	39	1,045	527	518	95	52	43	17
31	4	-	39	1,032	526	506	88	48	40	17
R2	4	-	39	1,004	515	489	91	49	42	15
3	4	-	40	984	521	463	90	47	43	13

資料：学校基本調査

110. 高等学校の状況

各年5月1日現在（単位：人）

年次	学校数（単位：校）		生徒数			教員数		職員数
	公立	私立	総数	全日制	定時制	本務者	兼務者	
H29	2	1	1,764	1,718	46	143	45	37
30	2	1	1,748	1,703	45	142	47	37
31	2	1	1,675	1,638	37	142	47	37
R2	2	1	1,597	1,569	28	144	52	33
3	2	1	1,544	1,520	24	141	49	33

資料：学校基本調査

1 1 1. 市立小・中学校の概況

学 校 名	学 級 数			児 童 ・ 生 徒 数		
	総 数	普 通	特別支援	総 数	男	女
小 学 校	72	60	12	1,360	702	658
矢板	15	12	3	329	168	161
東	15	13	2	390	187	203
川崎	7	6	1	110	71	39
豊田	4	4	0	43	26	17
泉	8	6	2	111	58	53
片岡	11	7	4	196	104	92
乙畑	6	6	0	112	56	56
安沢	6	6	0	69	32	37
中 学 校	34	26	8	774	426	348
矢板	21	16	5	547	307	240
沢分校	3	2	1	18	9	9
泉	2	2	0	29	15	14
片岡	8	6	2	180	95	85

(注) 沢分校の校地・校舎・屋内運動場は借地・借用である。

(注) 学級数において、泉小、泉中は30人学級編制を実施している。

(注) 豊田小の学級数は、分教室(1)を含む。

資料：教育総務課

1 1 2. 中学校・高等学校卒業生の進路状況

A 中学校卒業生

年 次	卒業生 総 数	高等学校 等進学者	専修学校 (高等課 程)入学者	専修学校 (一般課程) 等入学者	公共職業能 力開発施設 等入学者	就職者	左記以外 の者	進学・入学 者のうち就 職者(再掲)	高等学校 等進学率	就職率
H 2 9	375	371			1	2	1		98.93%	0.53%
3 0	393	390					3		99.24%	0.00%
3 1	348	344				2	2		98.85%	0.57%
R 2	340	338				1	1		99.41%	0.29%
3	341	341							100.00%	0.00%

(注) 「左記以外の者」とは、家事手伝いをしている者・外国の学校等に入学した者及び進路が未定の者等である。

(注) 「就職率(%)」 = (就職者 + 進学及び入学者のうち就職者) ÷ 卒業生 × 100。

資料：学校基本調査

令和3年5月1日現在（単位：人）

県費職員	市費職員 (非常勤含む)	校地面積 (㎡)	校舎面積 (㎡)	屋内運動場 面積 (㎡)	保有教室数		学 校 名
					普通教室	特別教室	
144	39	189,305	27,234	6,285	72	97	小 学 校
26	7	31,519	5,726	1,421	15	22	矢板
31	7	31,118	4,740	778	15	15	東
14	3	21,019	2,488	667	7	8	川崎
9	3	15,944	2,497	596	4	8	豊田
16	6	14,774	2,676	668	8	10	泉
21	6	21,531	3,870	775	11	16	片岡
13	3	19,174	2,004	605	6	6	乙畑
14	4	34,226	3,233	775	6	12	安沢
91	22	151,136	16,706	4,656	38	60	中 学 校
48	12	54,183	7,730	1,674	22	22	矢板
12	0	34,492	1,271	657	6	5	沢分校
12	4	20,356	3,059	1,066	2	14	泉
19	6	42,105	4,646	1,259	8	19	片岡

B 高等学校卒業生

各年5月1日現在（単位：人・％）

卒業生 総 数	大学等 進学者	専修学校 (専門課程) 進学者	専修学校 (一般課程) 等入学者	公共職業能 力開発施設 等入学者	就職者	一時的な 仕事に就 いた者	左記以外 の者	進学・入学 者のうち就 職者(再掲)	大学等 進学率	就職率
529	206	94	2	9	183	2	33	-	38.94%	34.59%
537	195	113	2	12	187	1	27	-	36.31%	34.82%
337	133	53	6	9	119	2	15	-	39.47%	35.31%
332	150	48	3	5	114	1	12	-	45.18%	34.34%
324	146	54	2	6	102	0	14	-	45.06%	31.48%

1 1 3. 文化会館利用状況

(単位：回・人)

年 度	大 ホ ー ル		小 ホ ー ル		練 習 室		利用者数
	有 料	無 料	有 料	無 料	有 料	無 料	
H 2 9	133	105	117	110	109	5	72,085
3 0	155	101	133	100	133	26	81,876
3 1	78	46	74	47	121	11	37,265
R 2	※令和元年度東日本台風により被災し、休館						
3							

資料：生涯学習課

1 1 4. 公民館利用状況

(単位：回・人)

年 度	矢 板 公 民 館		泉 公 民 館		片 岡 公 民 館	
	回 数	利用人数	回 数	利用人数	回 数	利用人数
H 2 9	2,276	21,258	584	7,588	1,232	19,682
3 0	2,392	20,869	578	7,423	1,256	20,492
3 1	1,612	16,741	521	9,196	1,309	19,444
R 2	1,109	8,987	398	4,999	718	8,521
3	1,091	9,297	366	4,954	750	9,894

資料：生涯学習課

1 1 5. 郷土資料館・矢板武記念館利用状況

(単位：人)

施 設 名	平成29年度	平成30年度	平成31年度	令和2年度	令和3年度
郷土資料館	3,735	3,016	2,991	673	休館
矢板武記念館	4,856	3,412	4,165	2,109	814

資料：生涯学習課

1 1 6. 城の湯温泉センター・ふれあい館利用状況

(単位：人)

名 称	平成29年度	平成30年度	平成31年度	令和2年度	令和3年度
城の湯温泉センター	165,946	173,862	174,763	100,900	89,432
城の湯ふれあい館	11,676	16,939	18,913	8,893	9,252

資料：社会福祉課

1 1 7. 図書館利用状況

(単位：人・冊)

年度	利用登録者数				開館日数	来館者数	貸出数		
	総数	一般	中学生	児童			総数	図書	視聴覚資料
H29	22,120	20,624	440	1,056	310	93,891	155,228	146,047	9,181
30	22,495	20,913	445	1,137	308	92,480	152,990	143,029	9,961
R1	23,079	21,544	454	1,081	315	88,616	148,837	139,692	9,145
R2	23,321	21,678	508	1,135	290	60,689	125,747	117,897	7,850
3	23,640	21,985	588	1,067	278	49,103	100,980	95,821	5,159

資料：国体・スポーツ局

1 1 8. 図書館蔵書資料数

(単位：冊)

年 度	平成29年度	平成30年度	令和1年度	令和2年度	令和3年度
総 数	143,263	142,618	143,490	144,454	144,547
総 記	4,534	4,598	4,704	4,796	4,635
哲 学 ・ 宗 教	3,369	3,377	3,436	3,515	3,387
地 理 ・ 歴 史	9,874	9,953	10,080	10,259	10,242
社 会 科 学	14,596	14,724	14,541	14,783	14,684
自 然 科 学	9,255	9,108	9,250	9,458	9,404
工 学	8,837	8,794	8,787	8,954	8,834
産 業	3,718	3,803	3,849	3,945	3,923
芸 術 ・ ス ポ ー ツ	10,411	10,382	10,420	9,744	9,808
語 学	2,241	2,256	2,229	2,219	2,152
文 学	54,457	53,592	54,015	54,433	55,161
絵 本	15,364	15,239	15,945	15,924	16,371
紙 芝 居	1,128	1,150	1,167	1,194	1,218
児 童 書 (再 掲)	46,592	47,093	48,417	48,401	49,118
C D	2,365	2,442	2,529	2,615	2,729
カセッテープ	200	200	199	199	199
ビデオフィープ・DVD	2,842	2,928	2,267	2,344	1,728
C D - R O M	72	72	72	72	72

資料：国体・スポーツ局

1 1 9. 各教育・文化施設等の概況

(単位：㎡)

施 設 名	設置・開館年月日	建物面積
矢板公民館	昭和55年 3月15日	1,229.0
泉公民館	昭和53年 4月 1日	813.0
片岡公民館	昭和54年12月 6日	1,193.0
郷土資料館	平成22年10月 1日	1,417.0
矢板武記念館	平成10年 8月 1日	326.7
市立図書館	昭和55年 3月15日	1,232.0

資料：生涯学習課

120. 体育施設利用状況

(単位：人)

名 称 ・ 内 容	平成29年度	平成30年度	平成31年度	令和2年度	令和3年度
矢板市体育館 バレーコート2面、バドミントン4面	22,389	18,941	17,855	18,270	16,603
住まいのおたすけ隊大進電気グラウンド (多目的グラウンド) 野球場兼ソフトボール場、夜間照明施設8基	26,432	21,958	17,868	9,744	10,895
野球場	12,423	10,449	7,004	3,311	6,628
1面					
緑新スタジアムYAITA (陸上競技場) 1周400m、クレー	16,410	16,168	10,677	1,142	1,912
サッカー場 全面芝張	7,205	7,282	3,605	1,320	1,799
テニスコート オムニコート6面(4面夜間照明付)	14,295	15,383	14,865	13,902	14,599
相撲場 1箇所	1,225	350	130	0	0
プール 50mプール、幼児プール	4,243	5,342	4,859	0	3,610
弓道場 6人立、的場距離28m	5,948	4,898	6,914	6,767	5,139
武道館 剣道場4面、柔道場1面	14,108	17,695	14,000	10,082	14,011
片岡運動場 野球場兼ソフトボール場2面	13,847	15,496	12,806	7,319	8,323
泉運動場 野球場1面	9,420	10,132	8,476	6,884	4,837
片岡トレーニングセンター バレーコート2面、バスケットコート1面	9,918	14,336	12,626	8,852	7,287
日新体育館 バレーコート1面、バドミントン1面	6,405	6,744	7,321	4,182	4,201
長井体育館 バレーコート1面、バドミントン2面	6,767	7,334	7,390	5,646	5,202
上伊佐野体育館 バレーコート1面、バドミントン2面	1,905	1,780	1,976	1,298	2,984
日新多目的グラウンド 全面芝張	12,422	12,242	11,601	10,730	8,331
旧長井小校庭	2,189	1,382	1,656	858	329
旧上伊佐野小校庭	2,285	2,333	1,067	1,160	810
学校開放施設 体育館12校(2武道場含む)	42,073	47,104	41,227	27,389	20,781
校庭12校 (うち屋外照明設置4校)	48,325	33,897	33,436	23,773	15,314

資料：国体・スポーツ局

121. 勤労者施設利用状況

各年度中 (単位：人)

年 度	平成29年度	平成30年度	平成31年度	令和2年度	令和3年度
生涯学習館	31,756	30,021	29,835	27,787	30,563
勤労青少年ホーム	15,897	13,745	-	-	-

資料：生涯学習課

122. 国指定重要文化財

令和5年3月末日現在（有形文化財）

No.	種類	名 称	員数	建造作年 又は作者	指定年月日	所在地	所有者又 は管理者	備 考
1	建	木幡神社本殿	1棟	室町時代中期	昭25. 8. 29	木幡	木幡神社	例大祭
2	〃	木幡神社楼門	1棟	室町時代中期	昭25. 8. 29	木幡	木幡神社	<ul style="list-style-type: none"> ・1月14日 ・4月第2日曜日 ・10月第2日曜日
3	彫	木造千手観音及両脇侍像	3軀	鎌倉時代初期	昭25. 8. 29	長井	寺山観音寺	
4	建	荒井家住宅	2棟	江戸時代中期	昭43. 4. 25	立足	個人	
5	天	ミヤコタナゴ			昭49. 6. 25	山田		

資料：生涯学習課

123. 国登録有形文化財

令和5年3月末日現在（有形文化財）

No.	種類	名 称	員数	建造作年 又は作者	登録年月日	所在地	所有者又 は管理者	備 考
1	建	山縣有朋記念館別館	1棟	昭和2年頃	令3. 10. 14	上伊佐野	(公財)山縣有朋記念館	

124. 栃木県指定文化財

令和5年3月末日現在（有形文化財）

No.	種類	名 称	員数	建造作年 又は作者	指定年月日	所在地	所有者又 は管理者	備 考
1	建	山縣有朋記念館	1棟	明治時代	平2. 1. 26	上伊佐野	(公財)山縣有朋記念館	
2	絵	絹本著色鮎図	1幅	小泉 斐	昭39. 4. 10	東町	個人	
3	絵	板絵著色花鳥図	4枚	江戸末期	昭57. 8. 27	安沢	個人	牧野牧陵作
4	絵	絹本著色釈迦三尊十六善神図	1幅	室町末期	昭57. 8. 27	沢	沢 観音寺	
5	絵	絹本著色高野四社明神図	1幅	桃山時代	昭57. 8. 27	沢	沢 観音寺	
6	絵	絹本著色観世音菩薩図	1幅	明治時代	昭63. 12. 27	沢	沢 観音寺	
7	絵	絹本著色阿弥陀如来坐像	1幅	高麗時代	平5. 9. 3	東泉	鏡山寺	
8	彫	木造馬頭観音坐像	1軀	鎌倉時代	昭48. 7. 24	木幡	木幡神社	三面六臂
9	彫	銅造大日如来坐像	1軀	江戸(天明元年)	昭50. 10. 24	長井	寺山観音寺	観音堂東側に露座
10	彫	木造行縁僧都坐像	1軀	鎌倉初期	昭50. 10. 24	長井	寺山観音寺	伝法橋行縁自作
11	彫	木造二十八部衆像	28軀	室町時代	昭50. 10. 24	長井	寺山観音寺	
12	彫	木造風神・雷神像	2軀	室町時代	平4. 2. 28	長井	寺山観音寺	
13	彫	銅造千手観音菩薩坐像	1面	鎌倉時代	平3. 2. 19	長井	寺山観音寺	懸仏
14	彫	木造千手観音坐像	1軀	鎌倉時代	昭48. 8. 28	沢	沢 観音寺	
15	彫	木造阿弥陀如来坐像	1軀	江戸時代	平13. 2. 13	沢	沢 観音寺	紅顔梨色阿弥陀像
16	工	曜変天目茶碗	1口	宋時代(中国)	昭48. 1. 30	沢	沢 観音寺	禾目天目
17	工	槍(銘守勝)	1筋	桃山時代	昭60. 1. 18	本町	個人	
18	工	刀(銘野州住道賛作之)	1口	昭和19年	昭56. 7. 31	扇町	個人	
19	考	寛元二年銘の板碑	1基	寛元二年	平5. 9. 3	片岡	矢板市	明本寺内
20	史	御前原城跡		鎌倉時代	昭41. 3. 18	早川町	矢板市	(史跡名勝天然記念物)
21	史	堀越遺跡		弥生～平安	平2. 5. 15	東泉	矢板市	
22	天	泉のエノキ	1本		昭57. 8. 27	泉	矢板市	樹齢約300年
23	天	観音寺のイチヨウ	1本		平3. 2. 19	長井	寺山観音寺	樹齢約350年
24	天	矢板市山田地区のチャウゲノボリ繁殖地			平6. 8. 23	山田	個人	

資料：生涯学習課

125. 市指定文化財

No.	種 別	名 称	員数	所 在 地	所 有 者	指 定 年 月 日	備 考
1	有形文化財	建造物 持 宝 院 山 門	1棟	下伊佐野	持 宝 院	昭39. 3. 21	
2	有形文化財	建造物 田 野 原 観 音 堂	1棟	田野原	田 野 原 行 政 区	昭47. 2. 1	
3	有形文化財	建造物 大 島 家 倉 庫	1棟	幸岡	個 人	平5. 3. 30	
4	有形文化財	建造物 泉 の 郷 倉	1棟	上伊佐野	矢 板 市	平5. 3. 30	
5	有形文化財	建造物 矢 板 武 旧 宅 母 屋 ほか	4棟	本町	矢 板 市	平13. 11. 29	
6	有形文化財	絵 画 絹 本 墨 画 夏 景 山 水 図	1幅	泉	個 人	昭39. 3. 21	高野耕雨筆
7	有形文化財	絵 画 絹 本 墨 画 夏 景 山 水 図	1幅	山田	個 人	昭39. 3. 21	高野耕雨筆
8	有形文化財	絵 画 絹 本 淡 彩 秋 景 山 水 図	1幅	立足	個 人	昭39. 3. 21	高野耕雨筆
9	有形文化財	絵 画 紙 本 淡 彩 夏 景 山 水 図	1幅	東町	個 人	昭39. 3. 21	高野耕雨筆
10	有形文化財	絵 画 紙 本 淡 彩 冬 景 山 水 図	1幅	東町	個 人	昭39. 3. 21	高野耕雨筆
11	有形文化財	絵 画 紙 本 墨 画 竹 図	1幅	東町	個 人	昭39. 3. 21	高野耕雨筆
12	有形文化財	絵 画 紙 本 墨 画 秋 景 山 水 図	1幅	立足	個 人	昭39. 3. 21	高野耕雨筆
13	有形文化財	絵 画 紙 本 墨 画 竹 図	1幅	立足	個 人	昭39. 3. 21	高野耕雨筆
14	有形文化財	絵 画 絹 本 墨 画 竹 図	1幅	鹿島町	個 人	昭45. 7. 30	高野耕雨筆
15	有形文化財	絵 画 絹 本 墨 画 夏 景 山 水 図	1幅	山田	個 人	昭45. 7. 30	高野耕雨筆
16	有形文化財	絵 画 紙 本 淡 彩 夏 景 山 水 図	1幅	山田	個 人	昭45. 7. 30	高野耕雨筆
17	有形文化財	絵 画 紙 本 淡 彩 冬 景 山 水 図	1幅	山田	個 人	昭45. 7. 30	高野耕雨筆
18	有形文化財	絵 画 紙 本 墨 画 竹 図	1幅	山田	個 人	昭45. 7. 30	高野耕雨筆
19	有形文化財	絵 画 紙 本 墨 画 竹 図	1幅	立足	個 人	昭45. 7. 30	高野耕雨筆
20	有形文化財	絵 画 花鳥図(田野原観音堂格天井)	1幅	田野原	田 野 原 行 政 区	昭47. 2. 1	中村霞山筆
21	有形文化財	絵 画 絹 本 著 色 弘 法 大 師 像	1幅	沢	沢 観 音 寺	平11. 11. 1	
22	有形文化財	彫 刻 阿 弥 陀 如 来 立 像	1軀	川崎反町	川 崎 反 町 行 政 区	平1. 4. 19	木造寄木造
23	有形文化財	彫 刻 薬 師 如 来 立 像	1軀	川崎反町	川 崎 反 町 行 政 区	平1. 4. 19	木造寄木造
24	有形文化財	彫 刻 箒 根 神 社 本 殿 彫 刻	1軀	平野	平 野 行 政 区	平1. 4. 19	後藤縫殿之助作
25	有形文化財	彫 刻 箒 根 神 社 本 殿 彫 刻	1軀	立足	立 足 行 政 区	平1. 4. 19	後藤縫殿之助作
26	有形文化財	彫 刻 阿 弥 陀 如 来 坐 像	1軀	片岡	後 岡 行 政 区	平5. 3. 30	
27	有形文化財	彫 刻 円 満 寺 本 尊 千 手 観 音 立 像	1軀	山田	山 田 行 政 区	平7. 4. 21	
28	有形文化財	彫 刻 四 区 彫 刻 屋 台 前 鬼 板	1基	上町	矢 板 四 区	平7. 4. 21	
29	有形文化財	彫 刻 神 像	3軀	木幡	木 幡 神 社	昭45. 7. 30	
30	有形文化財	工芸品 観 音 寺 飲 食 器 (仏 具)	1対	長井	寺 山 観 音 寺	昭52. 3. 15	
31	有形文化財	工芸品 鉄 灯 籠	1基	木幡	木 幡 神 社	昭44. 6. 5	
32	有形文化財	工芸品 陶 製 狛 犬	1対	木幡	木 幡 神 社	昭44. 6. 5	
33	有形文化財	工芸品 蟬 錠	1個	木幡	木 幡 神 社	昭45. 7. 30	
34	有形文化財	工芸品 掛 盤 膳	1膳	長井	寺 山 観 音 寺	昭52. 3. 15	
35	有形文化財	工芸品 角 型 四 ツ 足 香 炉	1個	長井	寺 山 観 音 寺	昭52. 3. 15	
36	有形文化財	工芸品 刀 (銘 野 州 住 信 安 作)	1振	扇町	個 人	平6. 4. 21	
37	有形文化財	工芸品 刀 (銘 下 野 住 宗 継 作)	1振	扇町	個 人	平6. 4. 21	
38	有形文化財	典 籍 泉 村 郷 土 誌 稿 (上 中 下)	3冊	上伊佐野	矢 板 市	昭53. 12. 21	
39	有形文化財	典 籍 責 善 館 文 庫	414巻	上伊佐野	矢 板 市	昭61. 5. 21	
40	有形文化財	考古資料 ナ ウ マ ン 象 の 臼 齒	2個	上伊佐野	矢 板 市	平1. 12. 14	
41	有形文化財	歴史資料 山 論 裁 許 状 及 び 絵 図	1幅	泉	泉 行 政 区	平4. 3. 2	
42	有形文化財	歴史資料 矢 板 宿 宿 割 図	1幅	上伊佐野	矢 板 市	平24. 7. 20	
43	民俗文化財	有 形 長 井 次 郎 安 藤 太 の 五 輪 塔	1基	長井	個 人	昭40. 3. 15	

資料：生涯学習課

No.	種 別	名 称	員数	所 在 地	所 有 者	指定年月日	備 考
44	民俗文化財	有 形	梵 字 の 特 殊 道 標	1基 東泉	東 泉 行 政 区	昭40. 3. 15	
45	民俗文化財	有 形	御 申 塚 の 芭 蕉 句 碑	1基 長井	矢 板 市	昭40. 3. 15	
46	民俗文化財	有 形	木 幡 神 社 の 神 號 奉 額	1面 木幡	木 幡 神 社	昭45. 7. 30	
47	民俗文化財	有 形	木 幡 神 社 の 和 算 扁 額	1面 木幡	木 幡 神 社	昭45. 7. 30	
48	民俗文化財	有 形	田 野 原 観 音 堂 の 花 火 大 筒	1本 田野原	田 野 原 行 政 区	昭47. 2. 1	
49	民俗文化財	有 形	長 坂 の 石 地 蔵	1軀 平野	平 野 地 区 共 有	昭48. 5. 10	
50	民俗文化財	有 形	大 青 面 金 剛 銘 の 道 標	1本 泉	泉 行 政 区	昭52. 3. 15	
51	民俗文化財	有 形	倉 掛 新 路 碑 ・ 道 供 養 碑	2基 倉掛	倉 掛 行 政 区	昭61. 5. 21	
52	民俗文化財	無 形	多 賀 三 嶋 神 社 の 岩 戸 太 々 神 楽	36座 長井		昭40. 3. 15	
53	民俗文化財	無 形	木 幡 神 社 の 太 々 神 楽	36座 木幡		昭44. 6. 5	
54	民俗文化財	無 形	境 林 太 々 神 楽	14座 境林		昭60. 8. 21	
55	記 念 物	史 跡	御 野 立 場	山田	矢 板 市	昭40. 3. 15	
56	記 念 物	史 跡	割 山 下 の 壱 里 塚	2基 荒井	個 人	昭40. 3. 15	
57	記 念 物	史 跡	稗 田 九 郎 朝 隆 の 墓	1基 豊田	矢 板 市	昭47. 1. 27	
58	記 念 物	史 跡	川 崎 城 跡	川崎反町	矢 板 市	平1. 4. 19	
59	記 念 物	史 跡	ナ ウ マ ン 象 産 出 地	幸岡	矢 板 市	平1. 12. 14	
60	記 念 物	史 跡	立 野 古 墳	1基 東泉	瑞 雲 院	平7. 4. 21	
61	記 念 物	史 跡	上 長 井 遺 跡	長井	個 人	昭39. 3. 21	
62	記 念 物	史 跡	雲 入 遺 跡	下伊佐野	個 人	昭40. 3. 15	
63	記 念 物	史 跡	矢 板 武 旧 宅	本町	矢 板 市	平10. 2. 17	
64	記 念 物	天然記念物	産 背 の カ シ ワ	1本 立足	個 人	昭38. 10. 1	
65	記 念 物	天然記念物	産 背 の キ サ サ ゲ	1本 立足	個 人	昭38. 10. 1	
66	記 念 物	天然記念物	荒 井 家 の 大 カ ヤ	1本 立足	個 人	昭38. 10. 1	
67	記 念 物	天然記念物	二 本 木 の 笠 マ ツ	1本 上伊佐野	個 人	昭38. 10. 1	
68	記 念 物	天然記念物	畑 中 の 夫 婦 カ ヤ	1本 上伊佐野	個 人	昭38. 10. 1	
69	記 念 物	天然記念物	下 の 間 屋 の 千 年 カ ヤ	1本 山田	個 人	昭38. 10. 1	
70	記 念 物	天然記念物	中 山 の 笠 マ ツ	1本 塩田	個 人	昭38. 10. 1	
71	記 念 物	天然記念物	中 坪 の ヒ イ ラ ギ	1本 安沢	個 人	昭38. 10. 1	
72	記 念 物	天然記念物	木 幡 神 社 杉 社 叢	10本 木幡	木 幡 神 社	昭45. 9. 24	
73	記 念 物	天然記念物	谷 中 の ケ ヤ キ	2本 安沢	個 人	昭63. 3. 15	
74	記 念 物	天然記念物	石 上 神 社 の ス ギ	1本 大槻	石 上 神 社	昭63. 3. 15	
75	記 念 物	天然記念物	松 竹 山 の サ イ カ チ	1本 大槻	個 人	平5. 3. 30	
76	記 念 物	天然記念物	上 長 井 の ヒ イ ラ ギ	1本 長井	個 人	平8. 2. 22	
77	記 念 物	天然記念物	桜 地 蔵 の エ ド ヒ ガ ン	1本 平野	平 野 行 政 区	平9. 4. 16	
78	記 念 物	天然記念物	カ ン マ ワ シ の ナ ラ カ シ ワ	2本 塩田	個 人	平9. 4. 16	
79	記 念 物	天然記念物	カ ン マ ワ シ の ク ス ギ	1本 塩田	個 人	平9. 4. 16	
80	記 念 物	天然記念物	八 坂 神 社 の ス ギ	1本 土屋	八 坂 神 社	平9. 4. 16	
81	記 念 物	天然記念物	矢 板 武 旧 宅 の シ ダ レ ザ ク ラ	1本 本町	矢 板 市	平10. 2. 17	
82	記 念 物	天然記念物	川 崎 城 跡 の ヤ マ ト ア オ ダ モ	1本 川崎反町	矢 板 市	平24. 7. 20	
83	記 念 物	天然記念物	堀 ノ 内 の カ シ ワ	1本 越畑	個 人	平24. 7. 20	

[16] 治 安 ・ 防 災

1 2 6 . 刑法犯罪の発生状況

各年1～12月（単位：件）

年次	発生総件数	凶 悪 犯					一 般 犯							
		殺 人	強 盗	放 火	強 姦	暴 行	傷 害	脅 迫	恐 喝	窃 盗	詐 欺	横 領	その他	
H29	195	-	1	-	-	4	6	-	-	149	6	-	29	
30	189	-	-	1	1	5	6	-	-	148	6	2	20	
31	151	1	-	-	-	3	4	2	1	117	6	-	17	
R2	139	1	-	1	1	7	8	-	1	96	8	-	16	
3	112	0	-	-	-	2	4	1	-	87	3	-	15	

(注) 矢板警察署管内 資料：矢板警察署

1 2 7 . 少年検挙状況

各年1～12月（単位：件）

年次	刑 法 犯														特 別 法 犯														
											職 業 別														職 業 別				
	総数	凶悪犯	暴行	傷害	脅迫	恐喝	窃盗	詐欺	横領	その他	総員	小学生	中学生	高校生	各種学校生	有職	無職	総数	軽犯罪法	銃刀法	毒劇物法	覚せい剤法	その他	総員	小・中学生	高校生	各種学校生	有職	無職
H29	4	-	-	-	-	4	-	-	-	4	-	1	2	-	-	1	1	1	-	-	-	-	1	-	1	-	-	-	
30	5	-	-	-	-	5	-	-	-	5	-	-	1	-	4	-	19	5	2	-	-	12	19	-	-	-	14	5	
31	4	-	-	1	-	3	-	-	-	4	-	1	2	-	1	-	-	-	-	-	-	-	-	-	-	-	-	-	
R2	5	1	1	-	-	2	-	-	1	5	-	1	4	-	1	-	2	2	-	-	-	-	-	-	-	2	-		
3	7	-	-	-	-	5	-	-	2	7	-	-	7	-	1	-	-	-	-	-	-	-	-	-	-	-	-		

(注) 矢板警察署管内 資料：矢板警察署

1 2 8 . 交通事故の状況（第1当事者）

各年1～12月（単位：件）

年次	総数	乗用自動車							貨物自動車					特殊車	二輪車			自転車	歩行者	不明	死 傷 者			
		大型	中型	準中	普通	軽	ミニカ	小計	大型	中型	準中	普通	軽		小計	自動	原付				小計	総数	死者	傷者
H29	119				61	23	84	2	3	4	4	7	20		2	2	9	2	2	146	2	144		
30	122				58	26	84	3		3	6	8	20		3	3	6	10	2	169	1	168		
31	111				48	23	71	3	5	3	5	8	24		2	1	3	10	1	2	116	2	114	
R2	96				43	20	63	5	2	2	1	7	17		4	1	5	7	2	2	118	1	117	
3	87				32	26	58	3	2	1	5	10	21		0	2	2	5	1	0	115	1	114	

(注) 矢板警察署管内 資料：栃木県警察本部「交通年鑑」

129. 時間（帯）別事故発生件数

各年 1～12月（単位：件）

年次	総数	深夜			早朝			通勤帯			午前			午後			買物			帰宅			夜半		
		0	1	2	3	4	5	6	7	8	9	10	11	12	13	14	15	16	17	18	19	20	21	22	23
H29	119		1		1		1		7	9	10	6	2	8	5	5	8	14	9	14	7	6	3	1	2
30	120		2		1		1		7	9	10	6	2	8	5	5	8	14	9	14	7	6	3	1	2
31	111	1				1	3	13	8	4	8	8	9	7	8	8	8	8	3	5	1	3	4	1	
R2	96	1		1		1	4	10	12	5	8	7	6	3	7	4	3	12	6	4	1	1			
3	87	1				2	3	6	3	6	7	7	3	3	8	6	9	6	6	9	2				

（注）矢板警察署管内 資料：栃木県警察本部「交通年鑑」

130. 原因別事故発生件数

各年 1～12月（単位：件）

年次	総計	車															両										歩行者									
		信号無視	通行区速度	最高速度禁止	横断等違反	追越違反	踏切不正	右折違反	左折違反	優先通行妨害	交差点安全進行妨害	歩行者妨害等	横断自動車	徐行違反	一時不停止	乗車・積載不適当	整備不良	酒酔い運転	過労運転	安全運転義務違反					安全不確認	停止措置義務他	その他	信号無視	通行区断	横断不注意	踏切徘徊	路上遊技・作業	飛び出し	その他・不明		
																				運転操作不適	前方不注意	動静不注意	安全不確認	安全速度不適											予測不他	
H29	119	115	3	1		2	1	2	6	5	2	1	7					12	47	9	12	3	1	1	2		2						2			
30	122	120	2	1	1					2	2	1	2				2	16	47	15	24	3	2	1	2	2					1	1				
31	111	108	5			1				2	2		4				2	9	38	8	32	3	2	1	1							2				
R2	96	92	2					1	18	4	1	2					14	27	2	17	2	2	2	1							1					
3	87	86	5	1				6	1	4							9	22	7	25	3	3	1								1					

（注）矢板警察署管内 資料：栃木県警察本部「交通年鑑」

131. 消防現有力

各年4月1日現在（単位：台・人）

年次	消防署							消防団					
	消防職員	消防ポンプ保有台数						消防団員	消防ポンプ保有台数			その他の車両	
		総数	消防ポンプ自動車	水そう付消防ポンプ自動車	化学消防ポンプ自動車	救助工作車	救急車		総数	消防ポンプ自動車	その他		
H29	170	20	5	4	1	2	8	383	24	12	10	2	
30	178	20	5	4	1	2	8	370	24	12	10	2	
31	183	20	5	4	1	2	8	372	24	12	10	2	
R2	183	20	4	5	1	2	8	364	24	12	10	2	
3	189	20	4	5	1	2	8	364	24	12	10	2	

（注）消防署は塩谷広域行政組合（2市2町）管内全数 資料：矢板消防署

132. 火災の発生状況

各年1月～12月

年次	火災件数					死傷者		り災世帯数	焼損棟数	焼損面積		損害見積額 (千円)
	総数	建物	林野	車両	その他	死者	負傷者			建物(m ²)	林野(a)	
H29	13	4	0	0	9	0	3	4	11	1,646	0	52,245
30	9	4	1	1	3	1	2	2	5	128	21	2,103
31	15	7	1	2	5	0	1	4	17	164	6	6,260
R2	7	2	2	0	3	0	2	2	6	385	36	33,769
3	17	7	1	2	7	1	2	4	11	1,004	34	73,210

(注) 東北自動車道内については件数に含んでいない。矢板管内の数

資料：矢板消防署

133. 原因別火災発生件数

各年1月～12月 (単位：件)

年次	総数	火遊び	たばこ	こんろ	たき火	風呂かまど	マッチ	ストーブ	放火	その他
H29	13	0	0	0	0	0	0	0	0	13
30	9	0	0	0	0	0	1	1	1	6
31	15	0	0	2	0	0	0	0	0	13
R2	7	1	0	0	1	0	0	1	0	4
3	17	0	0	0	0	0	0	0	3	14

(注) 東北自動車道内については件数に含んでいない。矢板管内の数

資料：矢板消防署

134. 年齢区分別搬送人員

各年1月～12月 (単位：人)

年次	新生児 (生後28日以内)	乳幼児 (29日～7歳未満)	少年 (7歳～18歳未満)	成人 (18歳～65歳未満)	老人 (65歳以上)	合計
H29	8	33	45	264	588	938
30	8	36	39	300	577	960
31	14	40	57	263	601	975
R2	10	31	24	237	615	917
3	13	29	40	263	602	947

資料：矢板消防署

135. 事故別救急出動件数

各年1月～12月（単位：件・人）

年次	事故別出動回数												搬送人員		
	総数	火災	自然災害	水難	交通	労働災害	運動競技	一般負傷	加害	自損行為	急病	その他	計	男	女
H29	1,129	13	0	2	115	7	5	130	1	13	668	175	938	484	454
	10	1	0	0	8	0	0	0	0	0	1	0			
30	1,143	23	0	1	115	8	6	127	2	13	685	163	960	485	475
	17	1	0	0	12	0	0	0	0	0	4	0			
31	1,169	24	4	0	107	9	6	144	4	13	693	165	963	504	459
	17	1	0	0	10	0	0	0	0	0	5	1			
R2	1,149	21	0	1	77	13	3	129	5	13	745	142	917	456	461
	5	0	0	0	3	0	0	0	0	0	2	0			
3	1,118	27	0	0	89	8	15	143	4	10	688	134	947	491	456
	15	2	0	0	7	0	0	0	0	0	5	1			
R3年	総数	火災	自然災害	水難	交通	労働災害	運動競技	一般負傷	加害	自損行為	急病	その他	計	男	女
1月	104	3	0	0	10	0	0	10	0	0	67	14	83	45	38
	1	0	0	0	0	0	0	0	0	0	1	0			
2月	89	6	0	0	3	2	0	10	1	0	54	13	78	40	38
	1	0	0	0	1	0	0	0	0	0	0	0			
3月	93	3	0	0	4	3	0	11	0	1	55	16	83	37	46
	0	0	0	0	0	0	0	0	0	0	0	0			
4月	93	3	0	0	10	0	5	12	0	0	50	13	77	39	38
	0	0	0	0	0	0	0	0	0	0	0	0			
5月	76	1	0	0	9	0	1	8	1	1	45	10	66	41	25
	1	0	0	0	1	0	0	0	0	0	0	0			
6月	83	2	0	0	5	0	1	10	0	2	56	7	72	42	30
	0	0	0	0	0	0	0	0	0	0	0	0			
7月	107	1	0	0	8	0	3	15	0	0	72	8	86	35	51
	2	0	0	0	1	0	0	0	0	0	0	1			
8月	94	0	0	0	14	1	1	12	0	1	54	11	86	39	47
	1	0	0	0	1	0	0	0	0	0	0	0			
9月	85	2	0	0	6	0	0	17	0	2	50	8	75	41	34
	3	1	0	0	2	0	0	0	0	0	0	0			
10月	89	1	0	0	7	0	2	17	0	0	52	10	75	38	37
	1	0	0	0	0	0	0	0	0	0	1	0			
11月	102	3	0	0	10	2	0	11	0	2	61	13	78	40	38
	2	0	0	0	1	0	0	0	0	0	1	0			
12月	103	2	0	0	3	0	2	10	2	1	72	11	88	54	34
	3	1	0	0	0	0	0	0	0	0	2	0			

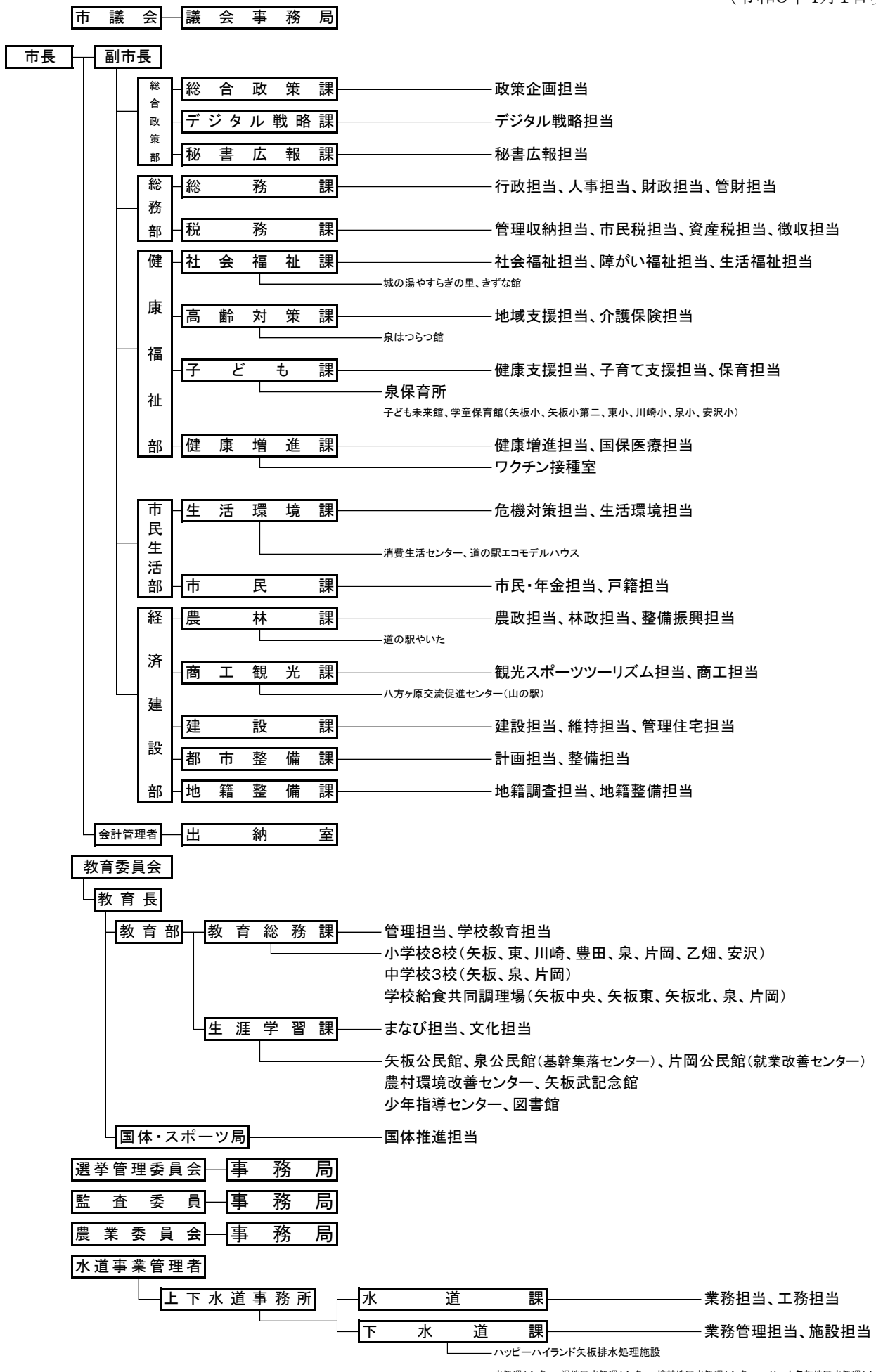
(注) 出動回数の下段は内高速道、本表の「0」は該当数字のないものを示す

資料：矢板消防署

[1 7] 行 政 ・ 選 挙

1 3 6 . 行政機構 (矢板市行政機構図)

(令和3年4月1日現在)



資料：総務課

137. 歴代市長

令和3年4月1日現在

歴代	氏名	就任年月日	退任年月日
初代	大島喜一郎	昭30. 2. 17	昭34. 2. 16
2	高柳宰正	昭34. 2. 17	昭38. 2. 16
3	山縣有信	昭38. 2. 17	昭42. 2. 16
4	山縣有信	昭42. 2. 17	昭46. 2. 16
5	山縣有信	昭46. 2. 17	昭49. 7. 22
6	大谷英一	昭49. 9. 8	昭53. 9. 7
7	大谷英一	昭53. 9. 8	昭57. 9. 7
8	山口公久	昭57. 9. 8	昭61. 9. 7
9	山口公久	昭61. 9. 8	昭63. 3. 16
10	大氣弘久	昭63. 4. 17	平4. 4. 16
11	大氣弘久	平4. 4. 17	平8. 4. 16
12	山口公久	平8. 4. 17	平12. 4. 16
13	山口公久	平12. 4. 17	平16. 4. 16
14	遠藤忠	平16. 4. 17	平20. 4. 16
15	遠藤忠	平20. 4. 17	平24. 4. 16
16	遠藤忠	平24. 4. 17	平28. 4. 16
17	齋藤淳一郎	平28. 4. 17	令2. 4. 16
18	齋藤淳一郎	令2. 4. 17	在職中

資料：総務課

138. 歴代助役・副市長

平成31年4月1日現在

歴代	氏名	就任年月日	退任年月日
初代助役	田中武雄	昭30. 5. 1	昭34. 2. 28
2	羽吉甲子郎	昭34. 4. 1	昭38. 3. 9
3	三堂地善一	昭38. 6. 17	昭42. 6. 16
4	三堂地善一	昭42. 7. 5	昭46. 7. 4
5	三堂地善一	昭46. 7. 5	昭50. 7. 4
6	大桶一雄	昭50. 7. 5	昭54. 7. 4
7	大桶一雄	昭54. 7. 5	昭57. 9. 7
8	小野崎元一	昭57. 10. 1	昭61. 9. 30
9	小野崎元一	昭61. 10. 1	平2. 9. 30
10	印南節男	平2. 10. 1	平6. 9. 30
11	印南節男	平6. 10. 1	平8. 2. 29
12	鈴木木操	平8. 6. 26	平12. 6. 25
13	鈴木木操	平12. 6. 26	平16. 4. 16
14	吉澤恒雄	平16. 10. 1	平19. 3. 31
初代副市長	中村修	平19. 4. 1	平23. 3. 31
2	中村修	平23. 4. 1	平24. 9. 30
3	飯野正敏	平25. 7. 1	平28. 1. 31
4	横塚順一	平31. 4. 1	在職中

資料：総務課

139. 歴代収入役

平成31年4月1日現在

歴代	氏名	就任年月日	退任年月日
初代	大越操	昭30. 5. 1	昭34. 4. 30
2	大越操	昭34. 5. 1	昭38. 4. 30
3	池田四一	昭38. 6. 17	昭42. 6. 16
4	池田四一	昭42. 7. 5	昭46. 7. 4
5	石崎信夫	昭46. 7. 5	昭50. 7. 4
6	鈴木金造	昭50. 7. 5	昭54. 7. 4
7	鈴木金造	昭54. 7. 5	昭57. 9. 7
8	木下與夫	昭57. 10. 1	昭61. 9. 30
9	木下與夫	昭61. 10. 1	平2. 9. 30
10	藤本三久	平2. 10. 1	平4. 3. 20
11	室井操	平4. 7. 1	平8. 4. 16
12	相馬靖	平8. 6. 26	平12. 6. 25
13	相馬靖	平12. 6. 26	平16. 4. 16
14	高橋利夫	平16. 6. 24	平17. 5. 21

資料：総務課

140. 歴代議長・副議長

歴代議長

歴代副議長

平成31年6月1日現在

歴代	氏名	就任年月日	退任年月日
初代	岩見半治	昭30.5.17	昭34.4.29
2	寺島作左エ門	昭34.5.16	昭38.4.29
3	山口公久	昭38.5.14	昭40.5.25
4	関肇	昭40.5.25	昭42.4.29
5	藤田義正	昭42.5.11	昭44.5.23
6	渡辺昌巳	昭44.5.23	昭45.7.25
7	神山文三	昭45.7.25	昭46.4.29
8	笹沼哲郎	昭46.5.13	昭48.5.21
9	神山文三	昭48.5.21	昭49.5.20
10	関肇	昭49.5.20	昭50.4.29
11	佐々木由一郎	昭50.5.14	昭52.3.12
12	町井義範	昭52.3.25	昭54.4.29
13	藤田雄之助	昭54.5.11	昭56.5.30
14	東泉清吾	昭56.5.30	昭58.4.29
15	松本哲雄	昭58.5.10	昭60.5.25
16	室井祐	昭60.5.25	昭62.4.29
17	江面博	昭62.5.12	平1.5.26
18	岩見忠	昭平1.5.26	平3.4.29
19	野滝庄平	平3.5.14	平5.5.13
20	大島寿	平5.5.13	平6.5.13
21	市村久次	平6.5.13	平7.4.29
22	栗原文弥	平7.5.15	平9.5.14
23	長谷川勝美	平9.5.15	平10.5.20
24	加藤房良	平10.5.20	平11.4.29
25	高瀬和夫	平11.5.14	平13.5.15
26	石塚和正	平13.5.15	平14.5.17
27	岩村博	平14.5.17	平15.4.29
28	斎藤宇一	平15.5.20	平16.9.24
29	関谷秀雄	平16.9.24	平18.5.16
30	関清	平18.5.16	平19.4.29
31	大貫雄二	平19.5.15	平21.5.19
32	渡邊孝一	平21.5.19	平23.4.29
33	守田浩樹	平23.5.17	平25.5.21
34	大島文男	平25.5.21	平27.4.29
35	中村久信	平27.5.19	平29.5.19
36	和田安司	平29.5.19	平31.4.29
37	石井侑男	令1.5.17	令3.5.20
38	今井勝巳	令3.5.20	

歴代	氏名	就任年月日	退任年月日
初代	山口郡太郎	昭30.5.17	昭34.4.29
2	山口公久	昭34.5.16	昭38.4.29
3	小玉嘉一	昭38.5.14	昭40.5.25
4	藤田義正	昭40.5.25	昭42.4.29
5	市村静之助	昭42.5.11	昭44.5.23
6	大谷津フチ	昭44.5.23	昭45.7.25
7	山田寛	昭45.7.25	昭46.4.29
8	町井義範	昭46.5.13	昭48.5.21
9	渡辺源一	昭48.5.21	昭49.5.20
10	東泉清吾	昭49.5.20	昭50.4.29
11	藤田雄之助	昭50.5.14	昭52.3.25
12	加藤正蔵	昭52.3.25	昭54.4.29
13	松本哲雄	昭54.5.11	昭56.5.30
14	山崎虎雄	昭56.5.30	昭58.2.1
15	江面博	昭58.5.10	昭60.5.25
16	岩見忠	昭60.5.25	昭62.4.29
17	野滝庄平	昭62.5.12	平1.5.26
18	市村久次	平1.5.26	平3.4.29
19	大島寿	平3.5.14	平5.5.13
20	長谷川勝美	平5.5.13	平6.5.13
21	岩村博	平6.5.13	平7.4.19
22	石塚和正	平7.5.15	平10.5.20
23	高瀬和夫	平10.5.20	平11.4.29
24	大森義仁	平11.5.14	平13.5.15
25	関谷秀雄	平13.5.15	平14.5.17
26	兼崎元男	平14.5.17	平15.4.29
27	関清	平15.5.20	平17.6.10
28	今井勝巳	平17.6.13	平18.5.16
29	大谷勇	平18.5.16	平19.4.29
30	渡邊孝一	平19.5.15	平21.5.19
31	守田浩樹	平21.5.19	平23.4.29
32	中村久信	平23.5.17	平25.5.21
33	和田安司	平25.5.21	平27.4.29
34	中村有子	平27.5.19	平29.5.19
35	宮本妙子	平29.5.19	平31.4.29
36	関由紀夫	令1.5.17	令3.5.20
37	藤田欽哉	令3.5.20	

資料：議会事務局

141. 市職員数

令和3年4月1日現在

課名	総数			長の補助機関である職員		その他の職員	
	計	男	女	男	女	男	女
総数	256	154	102	152	94	2	8
(市長事務局)							
計	193	118	75	118	73	0	2
総合政策課	8	8	0	8	0	0	0
デジタル戦略課	5	5	0	5	0	0	0
秘書広報課	5	4	1	4	1	0	0
総務課	18	16	2	16	2	0	0
税務課	22	11	11	11	11	0	0
社会福祉課	14	9	5	9	5	0	0
高齢対策課	11	2	9	2	9	0	0
子ども課	24	6	18	6	16	0	2
健康増進課	19	8	11	8	11	0	0
生活環境課	9	9	0	9	0	0	0
市民課	10	6	4	6	4	0	0
農林課	13	8	5	8	5	0	0
商工観光課	7	4	3	4	3	0	0
建設課	10	8	2	8	2	0	0
都市整備課	7	6	1	6	1	0	0
地籍整備課	7	7	0	7	0	0	0
出納室	4	1	3	1	3	0	0
(その他の機関)							
計	63	36	27	34	21	2	6
議会事務局	4	3	1	3	1	0	0
教育委員会	38	18	20	16	14	2	6
教育総務課	19	8	11	6	5	2	6
生涯学習課	12	6	6	6	6	0	0
国体・スポーツ局	7	4	3	4	3	0	0
選挙管理委員会及び 監査委員事務局	3	1	2	1	2	0	0
農業委員会事務局	2	0	2	0	2	0	0
水道課	8	7	1	7	1	0	0
下水道課	8	7	1	7	1	0	0

資料：総務課

142. 選挙人名簿登録者の推移

各年9月1日現在(平成28年以前は9月2日現在)

年次	総数	男	女	対前年比(%)
H 2 7	28,028	13,854	14,174	97.11
2 8	28,466	14,027	14,439	101.56
2 9	28,206	13,919	14,287	99.09
3 0	27,976	13,794	14,182	98.28
3 1	27,514	13,534	13,980	96.66
R 2	27,326	13,441	13,885	96.00
3	27,118	13,353	13,765	96.14

資料:選挙管理委員会

143. 投票区別選挙人名簿登録者数

令和元年9月1日現在 (単位:人)

投票区名	総数	男	女
第 1 投票区	1,661	786	875
第 2 投票区	2,111	1,054	1,057
第 3 投票区	1,821	881	940
第 4 投票区	2,376	1,152	1,224
第 5 投票区	1,329	671	658
第 6 投票区	314	160	154
第 7 投票区	3,065	1,513	1,552
第 8 投票区	2,904	1,454	1,450
第 9 投票区	1,251	628	623
第 10 投票区	1,922	921	1,001
第 11 投票区	520	259	261
第 12 投票区	31	16	15
第 13 投票区	403	216	187
第 14 投票区	250	134	116
第 15 投票区	758	393	365
第 16 投票区	1,583	774	809
第 17 投票区	1,118	548	570
第 18 投票区	313	159	154
第 19 投票区	2,003	970	1,033
第 20 投票区	1,385	664	721
総計	27,118	13,353	13,765

資料:選挙管理委員会

1 4 4. 選挙投票状況

(単位：人)

選挙名 執行年月日	当日有権者数			投票者数			投票率(%)		
	総数	男	女	総数	男	女	総数	男	女
衆議院選挙									
21.8.30(小選挙区)	28,794	14,237	14,557	18,055	9,066	8,989	62.70	63.68	61.75
〃 (比例代表)	28,794	14,237	14,557	18,056	9,068	8,988	62.71	63.69	61.74
24.12.16(小選挙区)	28,462	14,060	14,402	16,587	8,291	8,296	58.28	58.97	57.60
〃 (比例代表)	28,462	14,060	14,402	16,585	8,290	8,295	58.27	58.96	57.60
26.12.14(小選挙区)	28,075	13,863	14,212	15,724	7,872	7,852	56.01	56.78	55.25
〃 (比例代表)	28,075	13,863	14,212	15,721	7,870	7,851	56.00	56.77	55.24
29.10.22(小選挙区)	28,145	13,885	14,260	15,133	7,577	7,556	53.77	54.57	52.99
〃 (比例代表)	28,145	13,885	14,260	15,134	7,577	7,557	53.77	54.57	52.99
R3.10.31(小選挙区)	27,037	13,326	13,711	14,323	7,135	7,188	52.98	53.54	52.43
〃 (比例代表)	27,037	13,326	13,711	14,317	7,131	7,186	52.95	53.51	52.41
参議院選挙(地方区)									
22.7.11(選挙区)	28,866	14,286	14,580	16,357	8,204	8,153	56.67	57.43	55.92
〃 (比例代表)	28,866	14,286	14,580	16,354	8,204	8,150	56.65		55.90
25.7.21(選挙区)	28,362	14,006	14,356	15,232	7,649	7,583	53.71	54.61	52.82
〃 (比例代表)	28,362	14,006	14,356	15,231	7,648	7,583	53.70	54.61	52.82
28.7.10(選挙区)	28,523	14,059	14,464	15,240	7,677	7,563	53.43	54.61	52.29
〃 (比例代表)	28,523	14,059	14,464	15,235	7,677	7,558	53.41	54.61	52.25
R1. 7. 21(選挙区)	27,512	13,528	13,984	12,168	6,134	6,034	44.23	45.34	43.15
〃 (比例代表)	27,512	13,528	13,984	12,185	6,139	6,046	44.29	45.38	43.24
R4. 7. 10(選挙区)	26,866	13,252	13,614	13,028	6,521	6,507	48.49	49.21	47.80
〃 (比例代表)	26,866	13,252	13,614	13,027	6,520	6,507	48.49	49.20	47.80
県知事選挙									
H12. 11. 19	28,418	14,026	14,392	13,576	6,716	6,860	47.77	47.88	47.67
16. 11. 28	28,857	14,255	14,602	13,302	6,568	6,734	46.10	46.08	46.12
20. 11. 16	28,643	14,156	14,487	7,007	3,522	3,485	24.46	24.88	24.06
24. 11. 18	28,214	13,932	14,282	9,659	4,751	4,908	34.23	34.10	34.36
28. 11. 20	28,123	13,852	14,271	9,442	4,691	4,751	33.57	33.87	33.29
R2. 11. 15	27,074	13,312	13,762	11,535	5,600	5,935	42.61	42.07	43.13
県議会議員選挙									
H15. 4. 13	28,749	14,224	14,525	17,135	8,236	8,899	59.60	57.90	61.27
19. 4. 8	無投票								
23. 4. 10	28,507	14,097	14,410	16,197	7,883	8,314	56.82	55.92	57.70
27. 4. 12	27,719	13,692	14,027	17,517	8,443	9,074	63.19	61.66	64.69
28. 4. 10(補欠選)	27,561	13,584	13,977	18,151	8,726	9,425	65.86	64.24	67.43
H31. 4. 7	27,270	13,396	13,874	14,977	7,232	7,745	54.92	53.99	55.82
市長選挙									
H12. 4. 9	28,239	13,935	14,304	18,500	8,831	9,669	65.51	63.37	67.60
16. 4. 11	無投票								
20. 4. 13	無投票								
24. 4. 8	28,237	13,944	14,293	18,056	8,699	9,357	63.94	62.39	65.47
28. 4. 10	27,553	13,579	13,974	18,163	8,728	9,435	65.92	64.28	67.52
R2. 4. 12	26,966	13,245	13,721	15,743	7,597	8,146	58.38	57.36	59.37
市議会議員選挙									
H15. 4. 27	28,527	14,124	14,403	19,117	9,183	9,934	67.01	65.02	68.97
19. 4. 22	28,648	14,165	14,483	19,746	9,462	10,284	68.93	66.80	71.01
23. 4. 24	28,490	14,093	14,397	16,023	7,731	8,292	56.24	54.86	57.60
27. 4. 26	27,715	13,692	14,023	17,115	8,198	8,917	61.75	59.87	63.59
28. 4. 10(補欠選)	27,553	13,579	13,974	18,121	8,705	9,416	65.77	64.11	67.38
31. 4. 21	27,214	13,365	13,849	15,151	7,237	7,914	55.67	54.15	57.14

資料：選挙管理委員会

1 4 5. 市議会本会議の開催状況

(単位：件)

年度	回数	議案	追加議案	議員案	選挙	報告	請願	陳情	一般質問
H 2 9	5	99	-	4	3	6	-	24	32
3 0	5	71	1	3	-	7	-	10	26
3 1	5	86	-	-	4	7	3	3	26
R 2	6	105	2	8	3	6	-	6	12
3	9	68	3	9	3	11	-	8	15

資料：議会事務局

〔18〕 財 政 ・ 租 税

1 4 6 . 一般会計決算額の推移

A 歳 入

年 度	総 額	市 税	地 方 譲与税	利子割 交付金	配当割 交付金	株式等譲 渡所得割 交付金	法人事業 税交付金	地方消費 税交付金	ゴルフ場 利用税 交付金	環境性能 割交付金	自動車 取得税 交付金	地方特例 交付金
H21	12,250,030	5,443,548	177,321	18,992	6,048	3,502	-	326,786	53,249	-	90,689	59,649
2 1	14,770,347	5,029,449	167,112	15,173	4,655	2,724	-	346,250	54,371	-	57,242	69,649
2 2	12,737,139	4,928,390	151,820	12,899	5,857	2,264	-	345,656	51,082	-	45,016	59,131
2 3	14,145,325	4,849,543	147,930	10,003	6,654	1,717	-	341,222	44,258	-	33,946	51,517
2 4	13,380,538	4,662,200	140,869	8,769	7,714	2,242	-	340,013	43,136	-	48,624	15,258
2 5	13,615,209	4,636,898	134,764	8,108	15,603	25,087	-	337,115	45,462	-	40,985	16,624
2 6	13,895,027	4,670,389	129,264	7,110	29,495	16,053	-	410,419	41,933	-	19,910	16,730
2 7	13,470,989	4,553,666	135,626	5,693	21,907	18,707	-	677,913	45,347	-	30,831	17,492
2 8	13,552,030	4,581,322	134,504	3,200	12,269	7,054	-	596,261	38,931	-	31,831	17,822
2 9	13,631,854	4,590,987	134,496	5,907	17,972	19,015	-	620,583	33,560	-	37,290	20,207
3 0	15,351,769	4,545,797	138,806	6,371	13,529	12,158	-	641,530	30,814	-	49,867	23,496
3 1	15,035,016	4,528,239	149,510	2,558	16,006	11,053	-	606,793	30,487	6,885	21,888	56,422
R 2	18,576,696	4,551,664	162,043	3,047	14,314	16,391	20,177	741,915	25,748	13,274	-	34,706
3	16,036,065	4,490,986	163,813	2,193	22,476	25,918	47,583	799,742	30,191	14,641	-	83,437

資料：総務課

B 歳 出

年 度	総額	議会費	総務費	民生費	衛生費	労働費	農林水産業費	商工費
H20	11,771,968	142,924	1,448,878	3,088,501	827,265	36,145	681,837	406,442
2 1	14,207,841	141,409	2,656,080	3,294,650	1,526,488	46,192	564,784	494,184
2 2	12,072,243	139,776	1,599,005	3,678,539	842,126	42,913	683,772	440,603
2 3	13,329,698	183,000	1,764,901	4,007,722	920,621	41,520	466,865	518,035
2 4	12,693,223	165,190	1,668,679	3,932,968	833,774	25,760	503,612	501,876
2 5	13,001,288	156,776	1,327,404	3,992,165	753,541	23,960	556,358	460,994
2 6	13,297,983	159,242	1,260,628	4,466,466	766,996	18,294	477,510	472,302
2 7	12,790,404	166,067	1,845,985	4,458,321	755,004	18,191	564,052	429,850
2 8	12,707,042	153,609	1,711,579	4,922,765	708,783	19,869	576,520	380,305
2 9	13,157,167	159,332	1,515,287	5,011,578	894,238	19,519	617,731	396,778
3 0	14,493,302	159,610	1,843,275	4,914,500	1,954,328	16,006	555,603	390,297
3 1	14,527,807	157,126	1,576,904	4,901,407	1,350,892	4,312	572,854	424,318
R 2	17,558,786	150,100	4,806,685	4,983,319	801,487	2,535	694,322	529,063
3	14,978,941	145,319	2,709,395	5,512,866	972,209	1,534	613,509	431,845

資料：総務課

(単位：千円)

地方交付 税	交通安全 対策特別 交付金	分担金 及び 負担金	使用料 及び 手数料	国庫支出 金	県支出金	財産収入	寄付金	繰入金	繰越金	諸収入	市債
1,396,846	6,932	161,213	243,803	1,203,787	979,211	35,906	340	209,100	547,748	372,260	913,100
1,808,367	7,005	150,939	260,751	2,422,808	840,162	43,922	1,550	1,186,392	478,062	467,164	1,356,600
2,206,191	6,471	145,989	240,632	1,800,891	775,103	65,077	785	86,163	562,506	409,516	835,700
2,713,085	6,030	156,471	228,616	2,274,911	1,019,066	42,231	4,396	66,778	664,896	489,655	992,400
2,458,867	5,922	157,800	250,133	1,719,327	880,492	38,820	1,744	149,174	815,628	416,006	1,217,800
2,192,439	5,340	147,263	228,963	1,787,222	904,377	110,300	1,255	485,674	687,315	387,615	1,416,800
2,245,411	4,400	141,243	227,376	2,165,211	1,153,825	68,052	755	212,023	613,921	353,607	1,367,900
2,365,114	4,426	119,658	242,385	1,899,877	1,036,542	13,968	59,746	119,381	597,044	330,366	1,175,300
2,239,327	4,259	122,176	213,661	1,858,380	1,096,479	89,400	175,269	374,936	680,585	326,464	947,900
2,287,738	4,408	117,109	210,328	1,835,020	1,102,366	40,451	158,858	143,381	844,988	469,690	937,500
3,359,604	4,252	122,966	217,521	1,824,531	1,057,564	116,184	386,590	858,852	474,687	558,250	908,400
2,820,548	4,352	98,324	194,248	2,025,808	1,027,944	54,572	71,157	557,693	858,467	474,662	1,417,400
2,342,660	4,718	60,866	175,335	5,729,402	1,254,475	112,547	122,460	336,744	507,210	705,300	1,641,700
2,767,562	4,488	57,730	202,576	3,163,974	1,101,046	84,247	312,302	241,483	1,017,910	373,667	1,028,100

(単位：千円)

土木費	消防費	教育費	災害復旧費	公債費	諸支出金	予備費
1,556,570	455,666	1,596,157	48,694	1,482,430	459	-
2,215,474	450,589	1,389,189	-	1,428,495	307	-
1,272,327	475,297	1,503,277	7,000	1,387,433	175	-
1,846,078	471,746	1,418,775	290,784	1,399,574	77	-
1,276,350	1,020,815	1,369,941	10,472	1,383,738	48	-
2,031,845	762,282	1,610,559	0	1,325,385	19	-
2,672,625	483,165	1,207,731	5,562	1,307,421	41	-
1,596,032	471,027	1,186,699	66,173	1,232,962	41	-
1,269,732	537,210	1,224,649	2,221	1,199,717	83	-
1,398,048	514,342	1,457,558	-	1,172,706	50	-
1,483,012	546,446	1,348,793	-	1,281,349	83	-
1,604,540	531,239	1,937,145	265,613	1,201,364	93	-
1,627,876	877,782	1,812,327	84,965	1,188,266	59	-
1,061,101	698,569	1,585,120	-	1,247,188	286	-

147. 市税決算額

区 分	平成29年度		平成30年度	
	金 額	対前年度増加率	金 額	対前年度増加率
総 額	4,590,987	0.2	4,545,797	△ 1.0
市 民 税	1,854,646	0.4	1,910,196	3.0
固 定 資 産 税	2,248,443	0.4	2,153,272	△ 4.2
軽 自 動 車 税	90,096	4.5	92,837	3.0
市 た ば こ 税	231,728	△ 4.8	226,010	△ 2.5
特 別 土 地 保 有 税	-	-	-	-
入 湯 税	1,602	38.7	1,430	△ 10.7
都 市 計 画 税	164,472	0.7	162,052	△ 1.5

資料：総務課

148. 特別・企業会計決算額（歳出）

（単位：千円）

会 計 区 分	平成28年度	平成29年度	平成30年度	平成31年度	令和2年度	令和3年度
合 計	9,829,118	10,082,508	9,228,335	8,997,402	9,447,899	9,512,741
介 護 保 険	2,868,063	2,941,730	3,002,426	3,030,316	3,061,271	3,075,850
国 民 健 康 保 険	4,422,799	4,438,003	3,764,650	3,734,060	3,583,044	3,588,263
老 人 保 健 特 別 会 計	-	-	-	-	-	-
後 期 高 齢 者 医 療	338,429	355,053	374,446	386,331	403,167	415,017
ハッピーハイランド矢板 排 水 処 理 事 業	-	-	-	-	38,174	7,507
農 業 集 落 排 水 事 業	57,164	54,256	53,155	49,046	-	-
市 場 事 業	-	-	-	-	-	-
公 共 下 水 道 事 業	805,903	887,821	854,850	674,195	-	-
コリーナ矢板排水処理事業	15,890	16,702	15,904	9,866	-	-
木 幡 宅 地 造 成 事 業	192,290	147,049	-	-	-	-
水 道 事 業	1,128,580	1,241,894	1,162,904	1,113,588	1,233,591	1,199,517
下 水 道 事 業	-	-	-	-	1,128,652	1,226,587

資料：総務課

(単位：千円・%)

平成31年度		令和2年度		令和3年度	
金額	対前年度増加率	金額	対前年度増加率	金額	対前年度増加率
4,528,239	△ 0.4	4,551,664	0.5	4,490,986	△ 1.3
1,828,458	△ 4.3	1,773,829	△ 3.0	1,773,866	0.0
2,214,652	2.9	2,289,941	3.4	2,215,076	△ 3.3
95,488	2.9	101,320	6.1	106,004	4.6
224,690	△ 0.6	220,978	△ 1.7	233,420	5.6
-	-	-	-	-	-
1,347	△ 5.8	382	△ 71.6	314	△ 17.8
163,604	1.0	165,214	1.0	162,306	△ 1.8

149. 財政状況

(単位：千円・%)

年度	基準財政 需要額	基準財政 収入額	標準財政 規模	実質収支 比率	公債費 比率	財政力 指数	経常収支 比率	左のうち	
								人件費	公債費
23	5,851,246	3,964,912	7,726,370	7.8	11.5	0.707	89.6	23.7	16.5
24	5,808,839	3,978,887	7,728,401	4.1	10.7	0.685	94.5	24.4	16.8
25	5,731,544	3,949,959	7,666,093	7.7	10.0	0.684	91.0	23.9	16.3
26	5,811,580	3,965,162	7,645,241	6.9	9.0	0.685	90.9	23.4	15.8
27	6,017,631	4,059,300	7,737,435	8.8	8.2	0.682	89.8	22.5	14.6
28	5,996,943	4,111,203	7,646,715	10.9	7.6	0.681	92.2	22.8	14.7
29	5,950,858	4,098,069	7,595,462	6.0	6.9	0.683	93.5	23.4	14.4
30	5,915,444	4,036,744	7,570,903	11.0	8.4	0.682	92.3	23.4	14.5
31	6,020,568	4,107,000	7,581,741	6.4	7.3	0.682	91.3	24.3	15.0
R2	6,264,372	4,271,521	7,828,751	12.7	6.7	0.682	89.4	23.6	14.4
R3	6,544,560	4,159,785	8,219,415	12.3	7.0	0.636	85.0	22.9	14.1

資料：総務課

[19] 市 民 所 得

150. 経済活動別市内総生産（平成25年度～31年度）

		(単位:百万円)					(単位:百万円)	
		25年度	26年度	27年度	28年度	29年度	30年度	31年度
		2013	2014	2015	2016	2017	2018	2019
〔市町村内総生産〕								
総	生 産	119,546	118,335	122,399	121,893	117,400	111,247	112,363
	農 林 水 産 業	2,871	2,283	2,851	3,335	3,314	3,294	2,601
	鉱 業	11	17	17	15	53	67	68
	製 造 業	33,700	32,280	33,775	32,910	28,184	19,276	19,165
	電 気 ・ ガ ス ・ 水 道 業	1,552	1,610	1,647	1,621	1,799	2,311	2,553
	建 設 業	5,925	5,618	5,796	5,854	8,370	4,538	6,391
	卸 売 ・ 小 売 業	8,196	8,176	8,138	8,192	7,896	9,042	8,920
	運 輸 ・ 郵 便 業	7,882	8,491	8,740	8,831	9,096	9,932	9,744
	宿 泊 ・ 飲 食 サ ー ビ ス 業	2,236	2,214	2,352	2,384	2,617	2,548	2,462
	情 報 通 信 業	1,256	1,312	1,311	1,334	459	438	432
	金 融 ・ 保 険 業	3,161	3,035	3,279	3,078	3,171	3,208	2,838
	不 動 産 業	13,882	14,060	14,215	14,292	13,630	13,884	13,750
	専 門 ・ 科 学 技 術 サ ー ビ ス 業	6,152	6,273	6,678	6,861	5,732	8,746	9,083
	公 務	7,104	7,167	7,170	7,102	7,168	8,683	8,717
	教 育	6,225	6,462	6,534	6,561	6,495	5,467	5,490
	保 健 衛 生	11,565	11,277	11,968	12,254	12,135	13,803	14,298
	そ の 他 サ ー ビ ス 業	7,035	6,893	7,015	6,728	6,561	5,442	5,508
	輸 入 品 に 課 さ れ る 税 ・ 関 税 等	792	1,167	910	539	719	568	343
産 業 別	第 1 次 産 業	2,871	2,283	2,851	3,335	3,314	3,294	2,601
	第 2 次 産 業	39,637	37,914	39,588	38,779	36,607	23,881	25,624
	第 3 次 産 業	76,246	76,970	79,049	79,239	76,761	83,504	83,795
	輸 入 品 に 課 さ れ る 税 ・ 関 税 等	792	1,167	910	539	719	568	343

(注) 県民経済計算の遡及改定に伴い、遡って数値が変更になります。

総生産は、産業ごとの構成比を足しあげると100%を超えることになります。

資料：とちぎの市町村民経済計算

151. 市民所得

(単位：百万円)

	25年度 2013	26年度 2014	27年度 2015	28年度 2016	29年度 2017	30年度 2018	31年度 2019
〔市町村民所得〕							
市 町 村 民 所 得	97,323	98,355	102,297	97,351	97,539	95,041	92,168
県 民 雇 用 者 報 酬	64,702	64,322	62,626	63,146	63,526	62,248	61,956
財 産 所 得 (非 企 業 部 門)	3,358	3,544	3,546	3,590	3,696	4,486	4,315
一 般 政 府	▲ 1,144	▲ 1,125	▲ 1,060	▲ 1,038	▲ 941	5	▲ 4
家 計	4,438	4,603	4,539	4,570	4,574	4,407	4,254
対家計民間非営利団体	64	66	67	58	63	74	66
企 業 所 得 (分 配 所 得 受 払 後)	29,263	30,489	36,125	30,614	30,317	28,307	25,897
民 間 法 人 企 業	17,642	19,804	24,502	19,142	19,475	18,458	16,940
公 的 企 業	517	578	578	594	580	562	545
個 人 企 業	11,105	10,107	11,045	10,878	10,263	9,287	8,412
〔参考〕 (単位：千円)							
一人当たり市町村民所得	2,855	2,920	3,067	2,949	2,987	2,946	2,915
一人当たり雇用者報酬	4,074	4,078	4,062	4,178	4,359	4,235	4,276

(注) 県民経済計算の遡及改定に伴い、遡って数値が変更になります。

資料：とちぎの市町村民経済計算