

700MHz帯携帯電話基地局からの電波による テレビ受信障害の対策規模について (2024年3月発射 栃木県)

2023年 11月 27日
一般社団法人700MHz利用推進協会
テレビ受信対策調整部

携帯電話基地局建設地域、試験電波発射予定時期

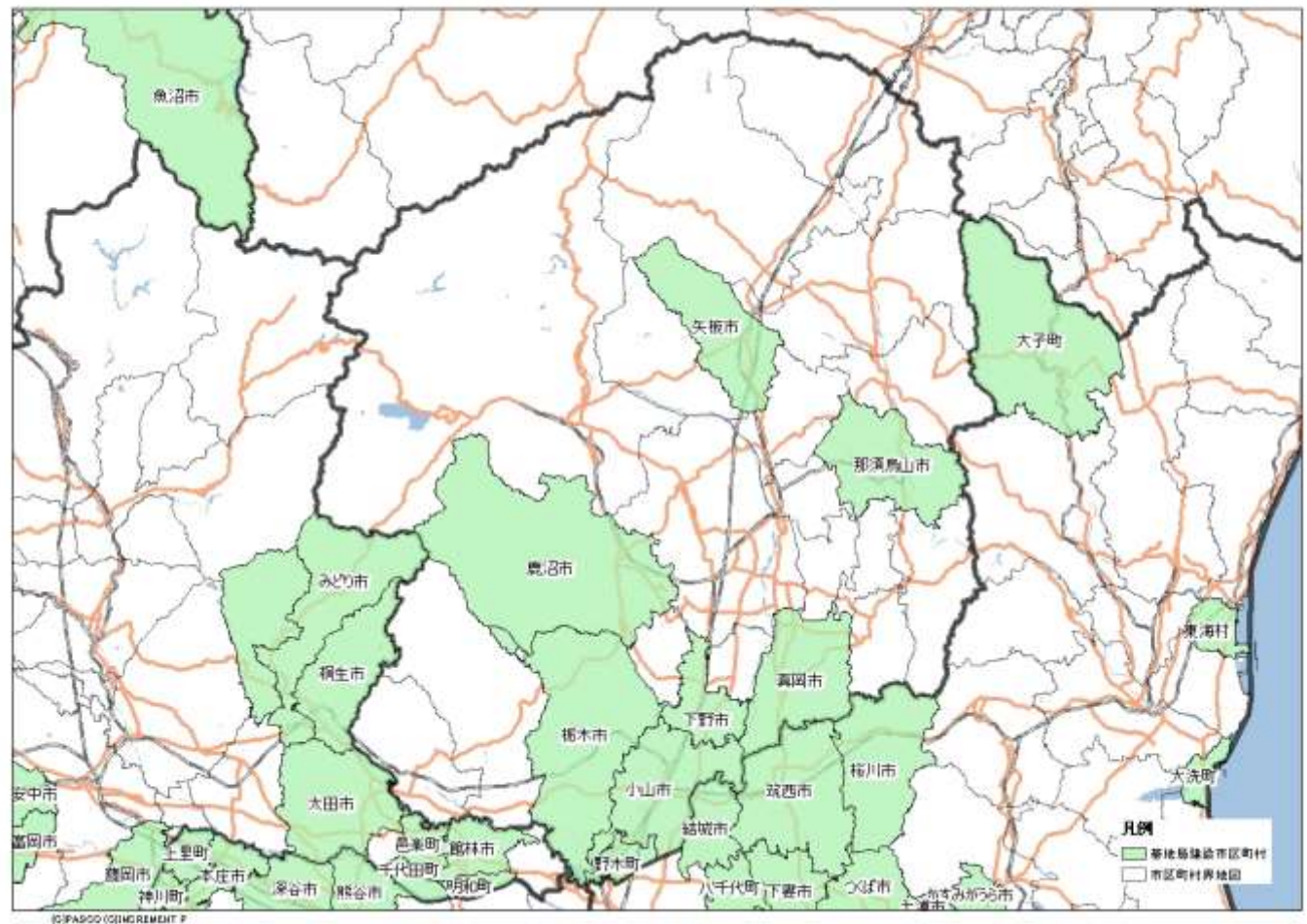
【取扱注意】
・無断複写/複製禁止
・裁断等で適正廃棄



① 2024年3月21日（木）予定

送信最大出力：40W以下

都道府県	市区町村	基地局数 (最大)
栃木県	栃木市	3
栃木県	鹿沼市	5
栃木県	小山市	10
栃木県	真岡市	3
栃木県	矢板市	1
栃木県	那須烏山市	5
栃木県	下野市	3
栃木県	下都賀郡野木町	2
栃木県 集計		32



テレビ受信障害対策スケジュール

【取扱注意】
・無断複写/複製禁止
・裁断等で適正廃棄



2024年3月21日発射予定分

	2023年 11月				2023年 12月				2024年 1月					2024年 2月				2024年 3月				2024年 4月				
	6	13	20	27	4	11	18	25	1	8	15	22	29	5	12	19	26	4	11	18	25	1	8	15	22	29
関係機関説明																										
事前対策工事																										
周知チラシ配布																										
試験電波発射																										
デマンド対策工事																										
基地局サービス開始																										

試験電波発射後はコールセンターへの入電によりデマンド対策を実施

携帯電話基地局サービス開始後もコールセンター入電による対策可能体制を維持

凡例

- 当該地区に関する、官公庁・放送事業者・自治体・警察署・消費者センター・電器店などへの事前説明期間
- 700MHz帯携帯電話基地局の試験電波発射により、障害発生可能性が高い地区に対する事前対策の実施期間
- 700MHz帯携帯電話基地局の試験電波発射により、テレビ受信障害の発生可能性がある旨を記載したチラシの配布時期
- 当該地区における、700MHz帯携帯電話基地局の試験電波発射日（計画日）
- コールセンター入電を基にデマンド対策実施
- 700MHz帯携帯電話基地局の基地局サービス開始

試験電波発射状況

- 発射時間帯 9-17時 出力 40W以下
- 発射時間帯 9-21時 出力 40W以下
- 発射時間帯 24時間 出力 40W以下

矢板市における対策の規模・範囲



事前対策棟数	0	棟	チラシ配布世帯数	1,555	世帯
--------	---	---	----------	-------	----



(C)PASCO (C)INCREMENT P (C)2016 ZENRIN CO., LTD. (Z21LD第2434号)

事前対策棟数/チラシ配布世帯数および地図上に描画された範囲は目安であり、実際と異なる場合があります。

本件に関するお問い合わせ先

【取扱注意】
・無断複写/複製禁止
・裁断等で適正廃棄



【テレビ受信対策に関するお問い合わせ先】

一般視聴者様へはこちらをご案内ください。

700MHz（メガヘルツ）テレビ受信障害対策コールセンター



0120-700-012

- ※ IP電話等で上記電話番号につながらない場合は、TEL.050-3786-0700（有料）におかけください
- ※ コールセンターの受付時間：午前9時～午後10時（土日・祝祭日および年末年始を含む）

公式ホームページ

<https://www.700afp.jp/>

（ご担当者様専用お問い合わせ先）

一般社団法人 700MHz利用推進協会
テレビ受信対策調整部

電話番号 03-6712-1956

メールアドレス tv_contact@700afp.jp

一般視聴者様お問合せ先ではございませんので、ご案内頂くことのないようご注意ください。

【配布対象町丁目と世帯数】3月21日試験電波発射地区

都道府県	市区町村	町丁目	世帯数
栃木県	矢板市	荒井	715
栃木県	矢板市	山田	132
栃木県	矢板市	上太田	219
栃木県	矢板市	沢	140
栃木県	矢板市	土屋	179
栃木県	矢板市	東泉	170
栃木県	矢板市 集計		1,555
栃木県 集計			1,555