

「議会報告会・意見交換会」 全体報告書

20151118第1版 アンケート数値分析

矢板
市議会

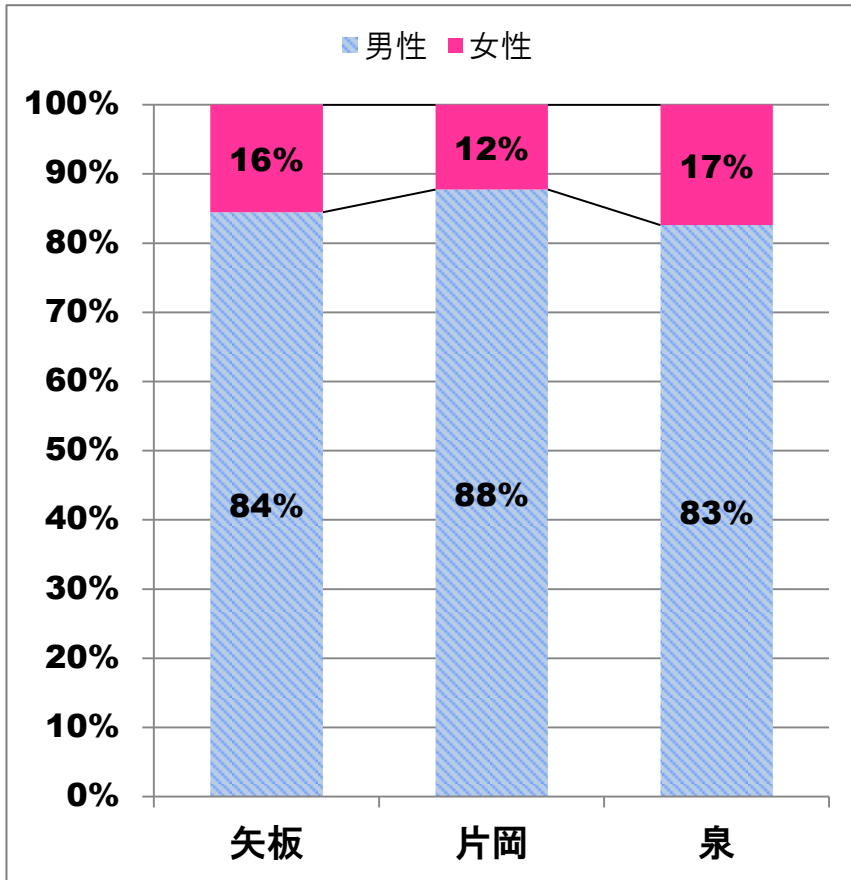
1. 会場別 基礎データ

班	開催日時	会場	担当議員 ※◎:班長、○:副班長	ご参加者数	アンケート回収数	アンケート回収率
矢板	2015年 11月10日 (火)	矢板文化会館 小ホール	◎関由紀夫議員 ○中里理香議員 櫻井恵二議員 宮本妙子議員 大島文男議員	72	58	81%
片岡	2015年 11月12日 (木)	片岡コミュニ ティホール	◎伊藤幹夫議員 ○高瀬由子議員 佐貫 薫議員 石井侑男議員 守田浩樹議員	68	50	74%
泉	2015年 11月13日 (金)	泉公民館 集会場	◎小林勇治議員 ○藤田欽哉議員 和田安司議員 中村有子議員 大貫雄二議員	62	46	74%
合計				202	154	76%

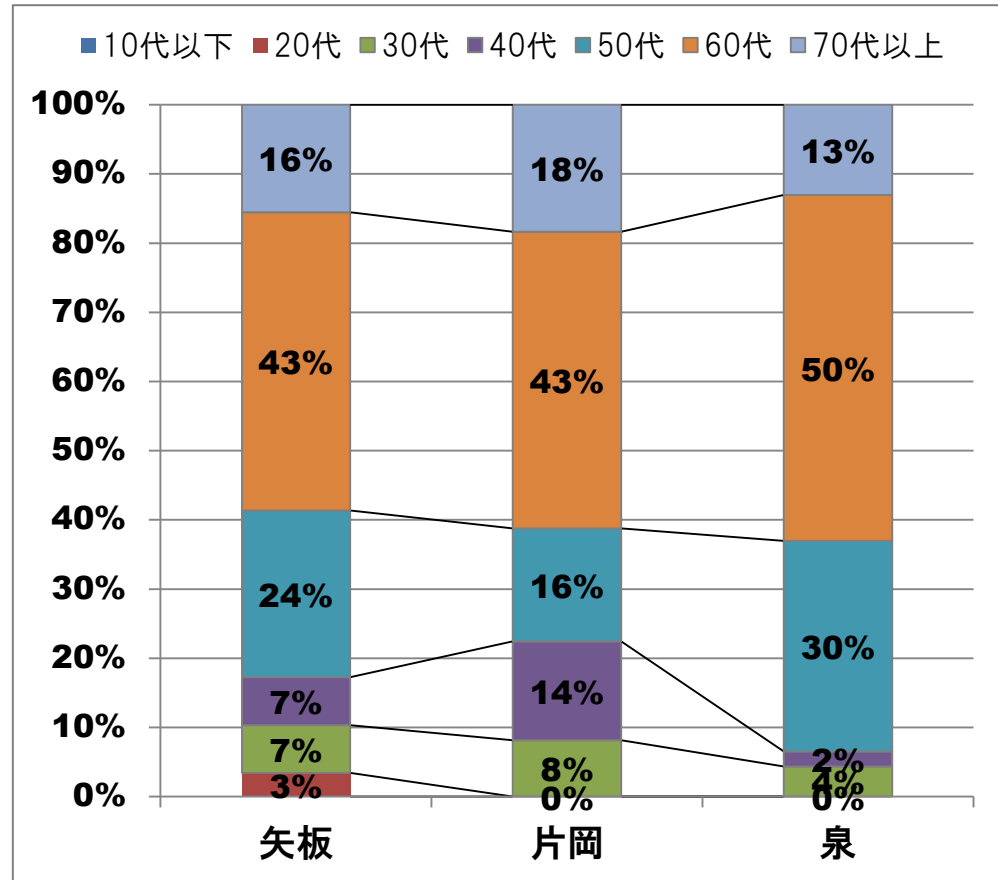
2. ご参加者アンケート分析

Q1 ご自身についてお聞かせください。

男女比

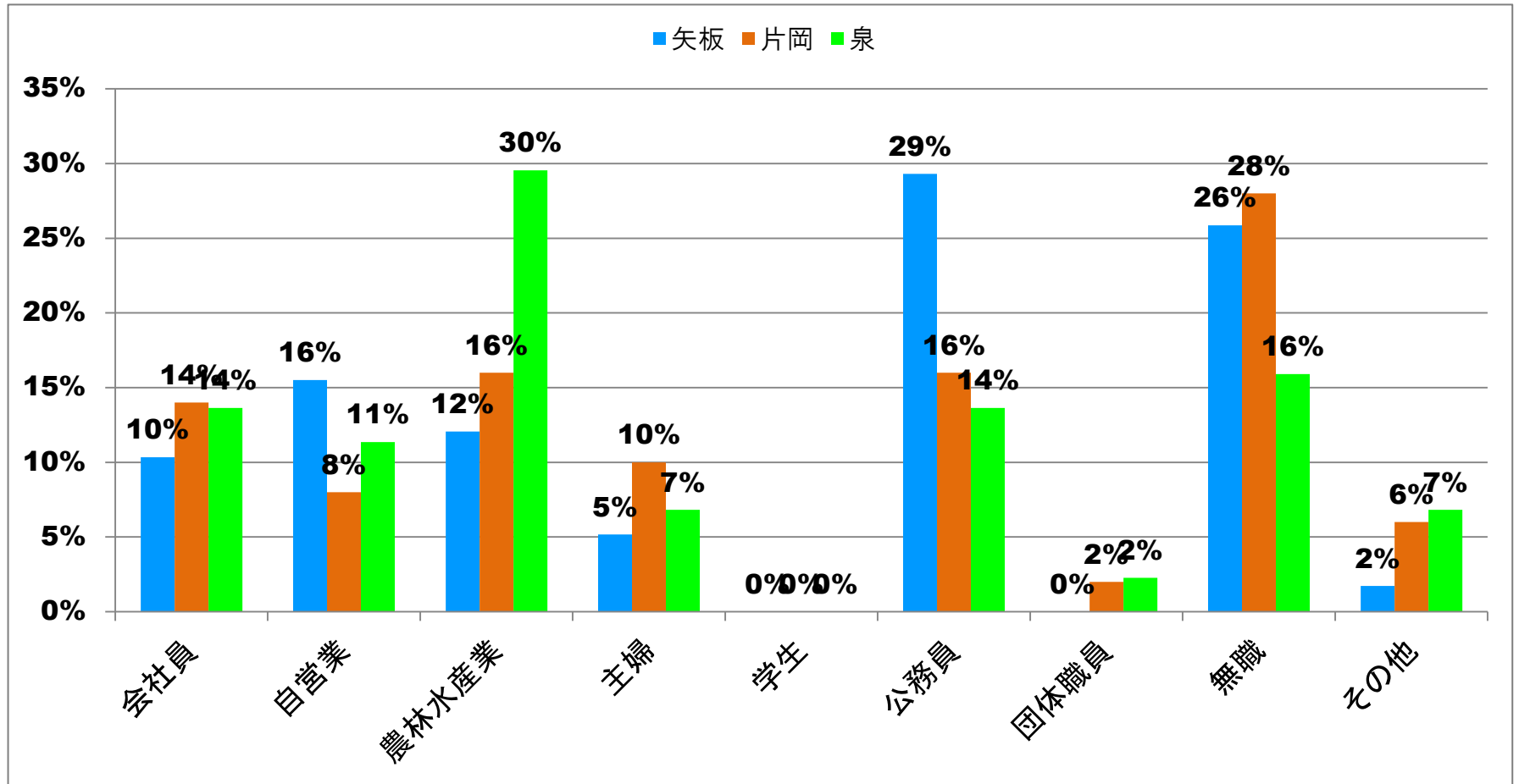


年齢構成



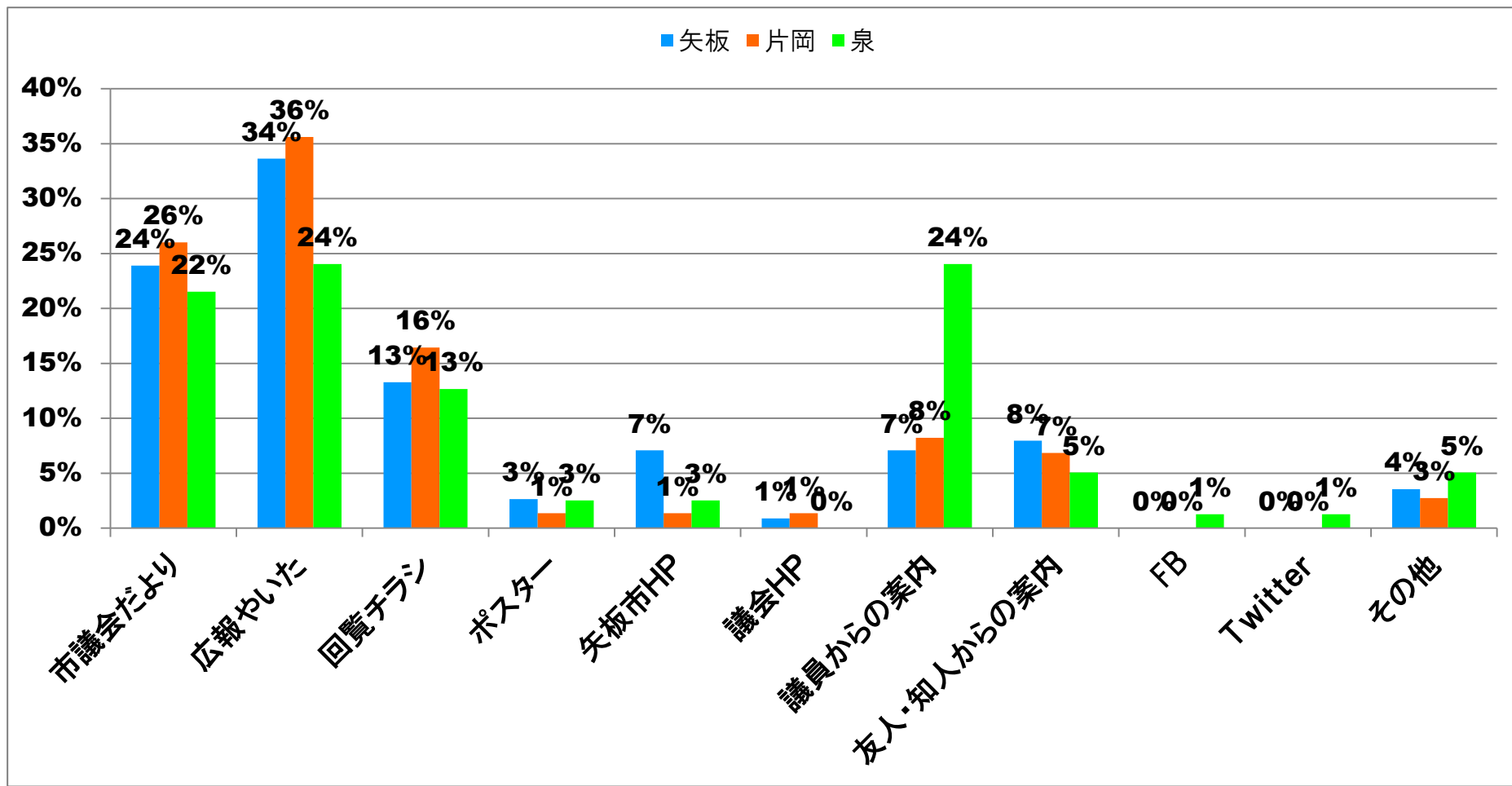
2. ご参加者アンケート分析

Q2 ご職業をお聞かせください。



2. ご参加者アンケート分析

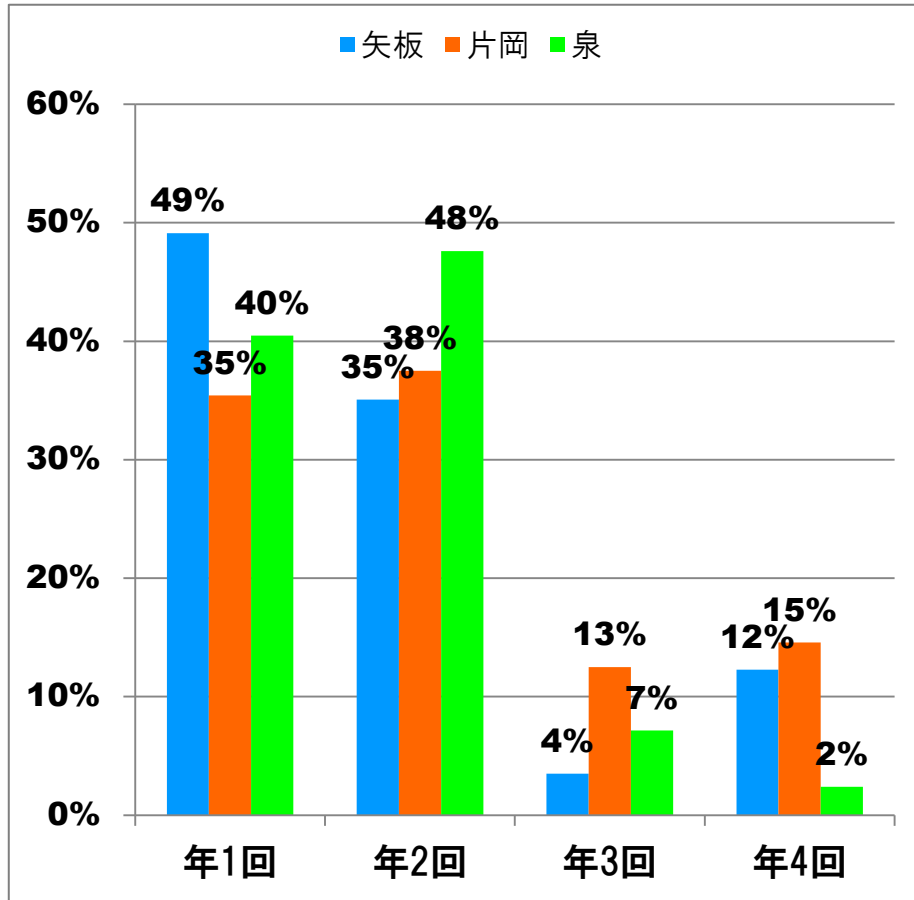
Q3. どのようにして「議会報告会・意見交換会」を知りましたか？ ※複数回答可



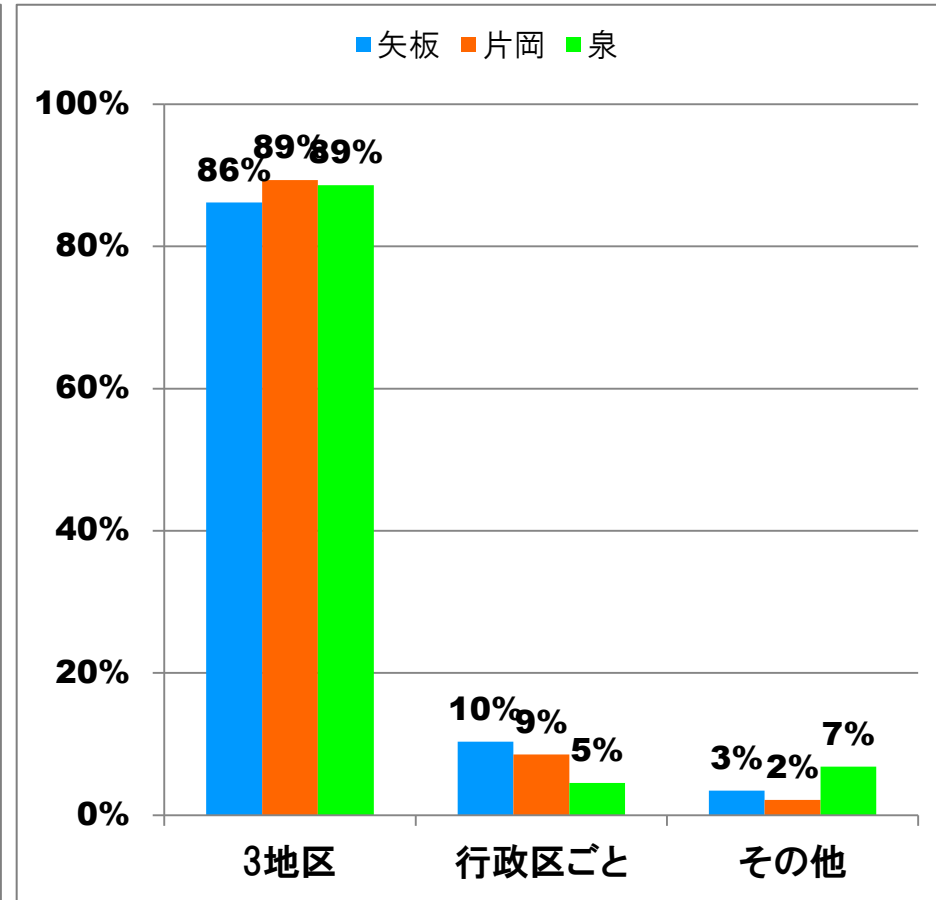
※その他: Line「やいこみゆ」、下野新聞、Radioberry「矢板時間」

2. ご参加者アンケート分析

Q4 開催回数ほどの程度がよいと思いますか？

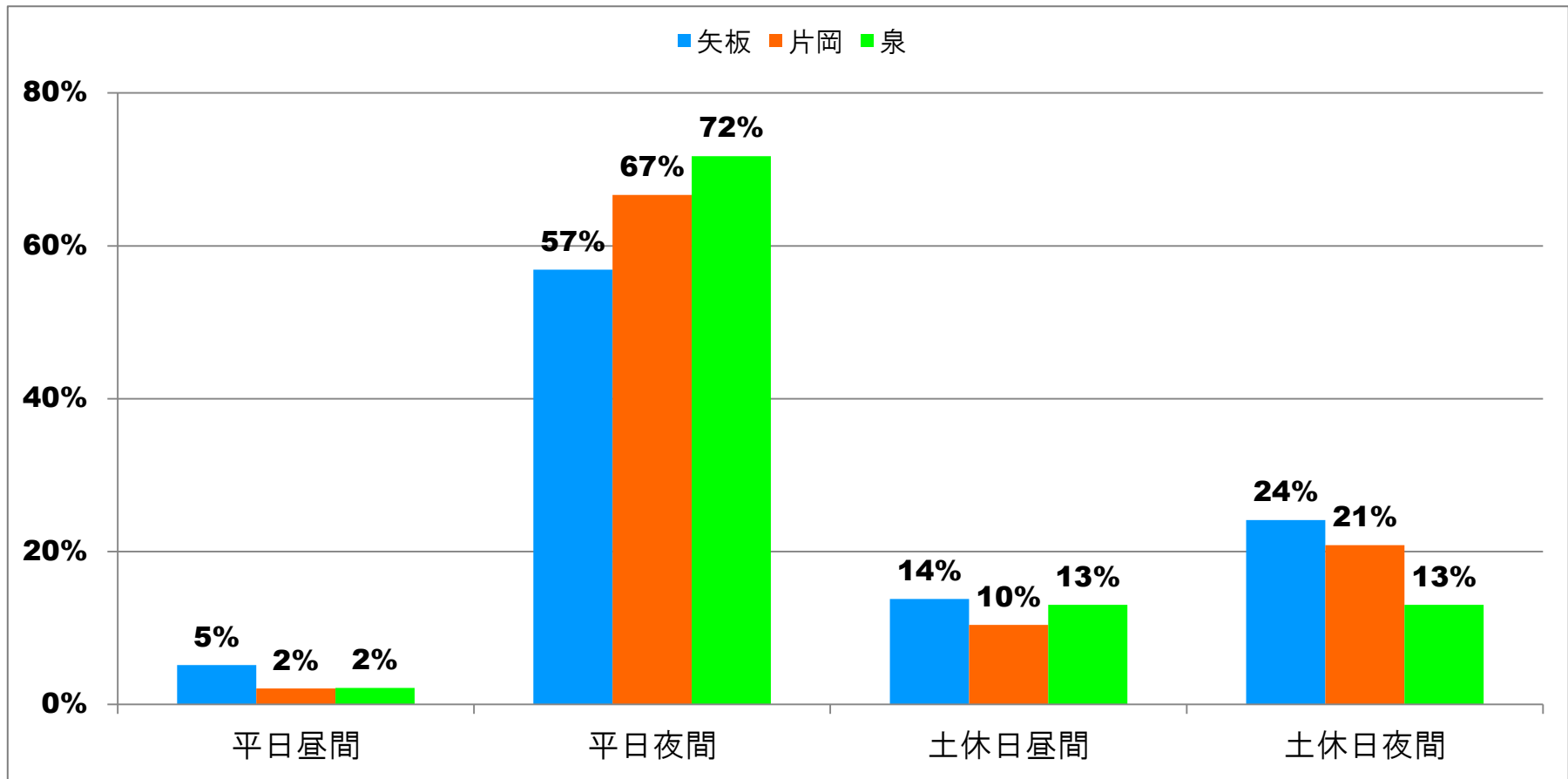


Q5 今後、開催場所はどこがよいと思いますか？



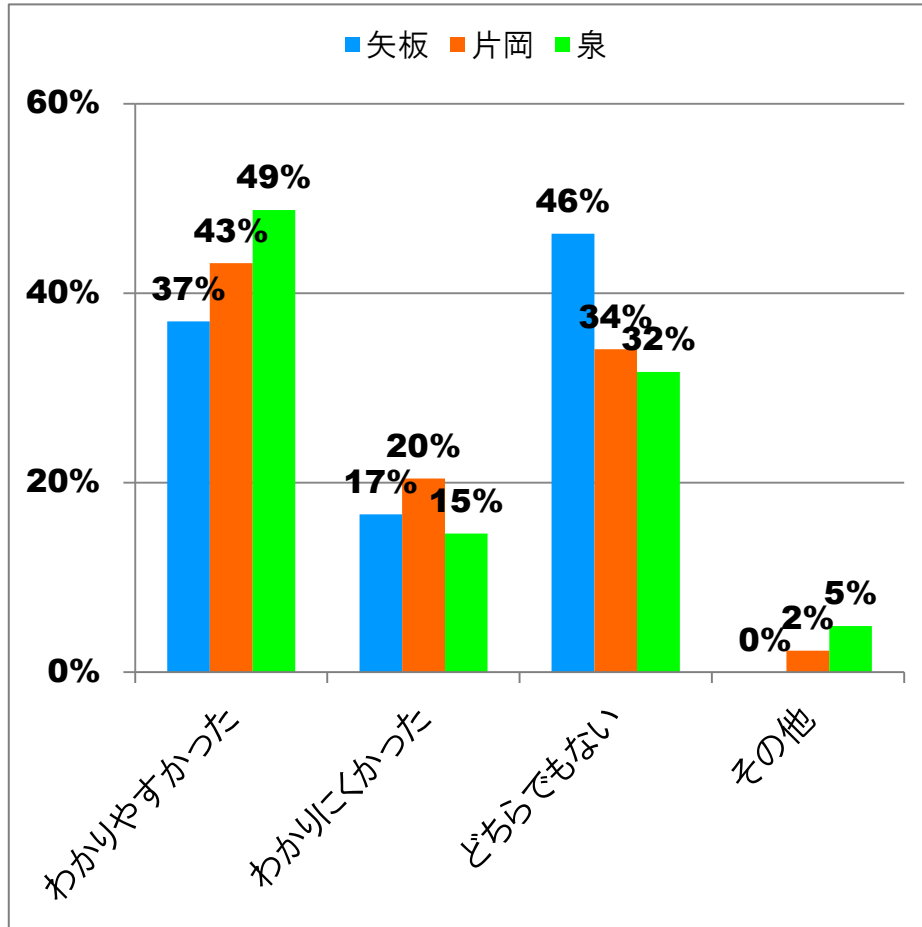
2. ご参加者アンケート分析

Q6 開催する時間帯は、いつごろがよいと思いますか？

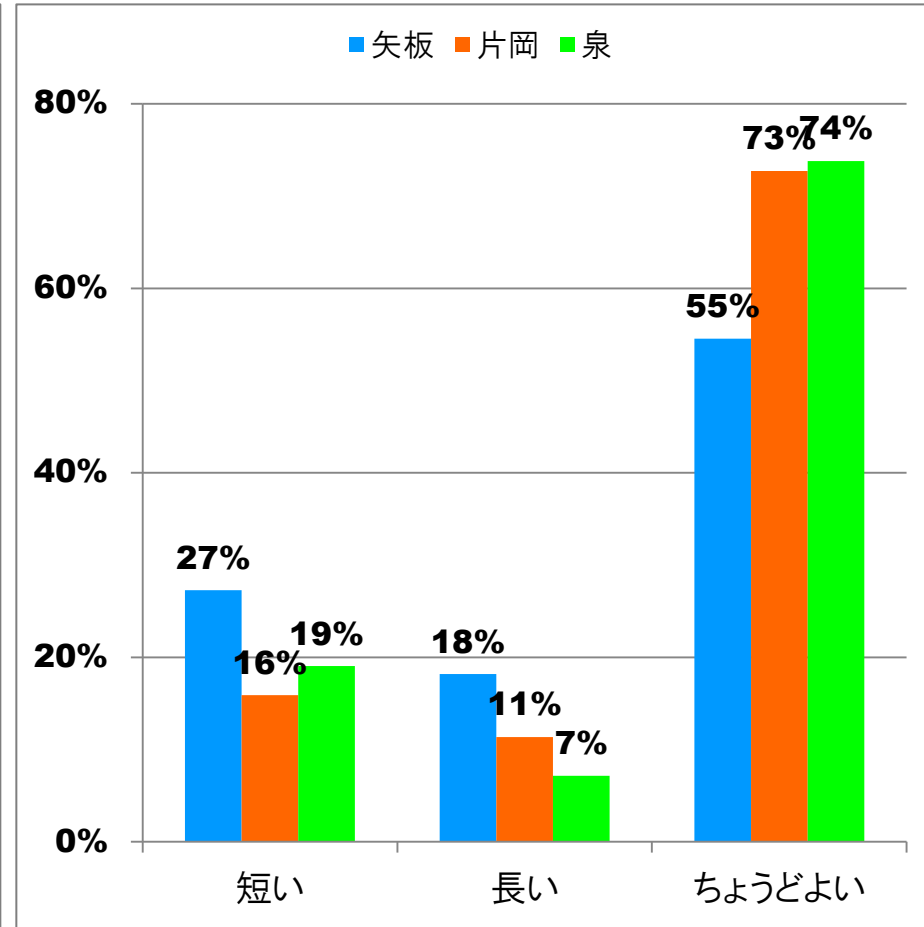


2. ご参加者アンケート分析

Q7 第1部 議会報告会の内容は、
わかりやすかったですか？

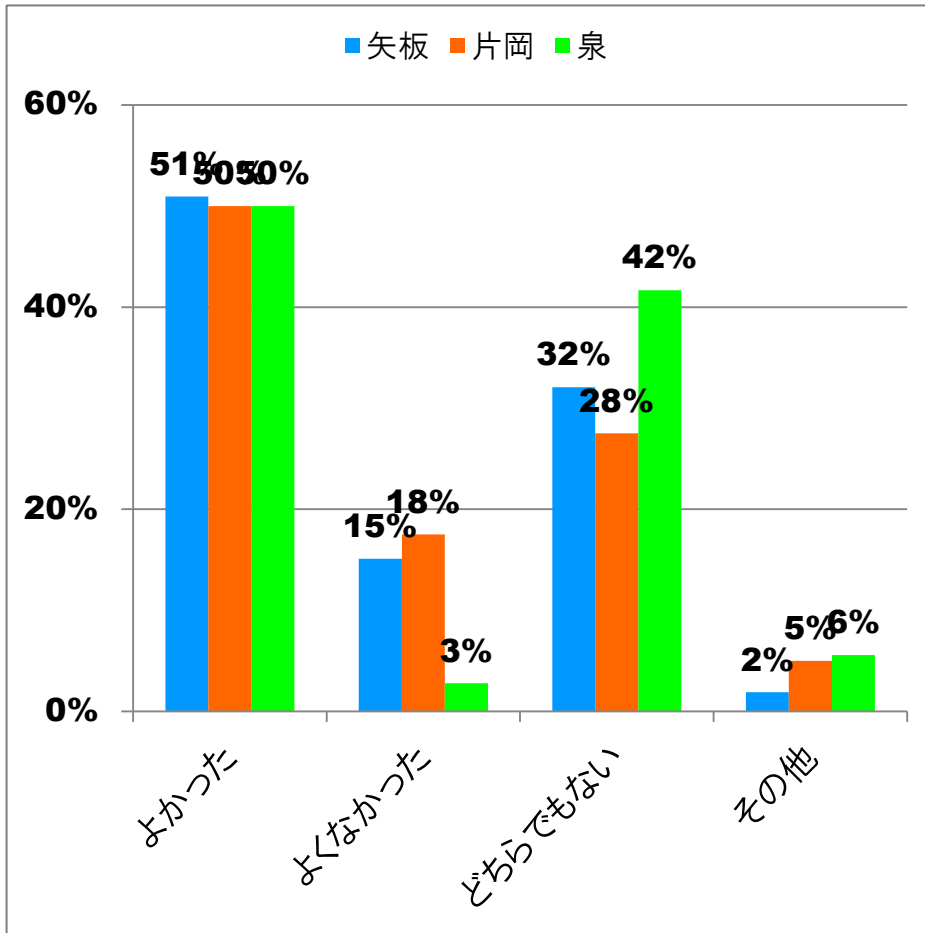


Q8 第1部 議会報告会の時間はどうでしたか？



2. ご参加者アンケート分析

Q9 第2部 意見交換会はどうでしたか？



Q10 第2部 意見交換会の時間はどうでしたか？

