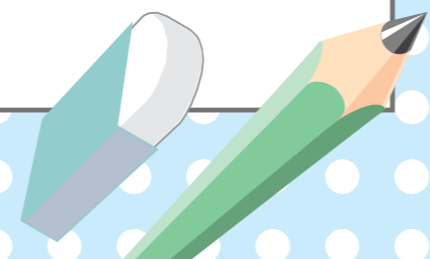


2	3	4	5
当番 上田医院 ☎(43)7766 9:00~12:00 14:00~17:00 塩谷病院 ☎(44)1155 17:00~19:00 夜間 診療室くろす ☎028(682)8811 18:30~21:30	4カ月児健診 ☎13:00~13:30 対平成25年9月生 場市保健福祉センター	行政相談 9:00~13:00 場矢板市きずな館 問総合政策課 ☎(43)1112 心配	交通事故相談 10:00~12:00 13:00~15:00 場市保健福祉センター2階相談室 問生活環境課 ☎(43)6755
9	10	11	12
当番 池田クリニック ☎(43)0207 9:00~12:00 14:00~17:00 塩谷病院 ☎(44)1155 17:00~19:00 夜間 診療室くろす ☎028(682)8811 18:30~21:30		当番 橋本医院 ☎(43)0406 9:00~12:00 14:00~17:00 塩谷病院 ☎(44)1155 17:00~19:00 夜間 診療室くろす ☎028(682)8811 18:30~21:30	人権相談 10:00~15:00 場市保健福祉センター2階相談室 問生活環境課 ☎(43)6755
16	17	18	19
当番 佐藤病院 ☎(43)0758 9:00~12:00 14:00~17:00 塩谷病院 ☎(44)1155 17:00~19:00 夜間 診療室くろす ☎028(682)8811 18:30~21:30		育児教室 🍉メロンコース ☎13:00~13:15 対平成25年7月~8月生 場矢板公民館 内栄養士の話、離乳食の調理と試食(中期) 心配	10カ月児健診 ☎13:00~13:30 対平成25年4月生 場市保健福祉センター
23	24	25	26
当番 尾形クリニック ☎(43)2230 9:00~12:00 14:00~17:00 塩谷病院 ☎(44)1155 17:00~19:00 夜間 診療室くろす ☎028(682)8811 18:30~21:30 結婚	健康栄養相談(無料・要予約) 9:00~12:00 13:00~16:00 場市保健福祉センター 内栄養相談・健康相談 予問健康増進課 ☎(43)1118 窓口延長	1歳6カ月児健診 ☎12:50~13:20 対平成24年8月生 場市保健福祉センター 心配	3カ月児健診 ☎13:00~13:30 対平成25年11月生 場市保健福祉センター

<memo> 🖋️

- ・やいたみんなのつどい 2/16(日)
- ・フェスタ in YAITA 2/22(土)~2/23(日)
- ・こもなり文芸祭り 2/23(日)



		1
		夜間 診療室くろす ☎028(682)8811 18:30~21:30
6	7	8
	2歳児歯科健診 ☎13:00~13:30 対平成24年2月生 場市保健福祉センター	夜間 診療室くろす ☎028(682)8811 18:30~21:30 結婚
13	14	15
		夜間 診療室くろす ☎028(682)8811 18:30~21:30
20	21	22
3歳6カ月児健診 ☎12:50~13:20 対平成22年8月生 場市保健福祉センター	プレママ教室 ☎13:00~13:15 対妊娠7カ月以降の方 場市保健福祉センター 内出産後の心と身体の変化、育児教室との交流 育児教室 🍇グレープコース ☎13:00~13:15 対平成25年9月~10月生 場市保健福祉センター 内事故防止、プレママ教室との交流会	夜間 診療室くろす ☎028(682)8811 18:30~21:30
27	28	
乳幼児健康相談(無料・要予約) ☎13:30~14:30 場市保健福祉センター 内身体測定・健康相談・栄養相談		

<memo> 🖋️

子 予約・問い合わせ 子ども課 ☎(44)3600

多重債務者相談/消費生活相談(要予約)  
月曜~金曜(祝日を除く) 9:00~12:00 13:00~16:00  
場市消費生活センター(生活環境課内) 予問生活環境課 ☎(43)6755



February

子育て情報  
各種相談  
当番医

当番 = 矢板市休日当番医  
※塩谷病院は小児科を除く

夜間 = 塩谷地区おとな・子ども夜間診療室

[診察の内容、時間等は、患者さんの状態、医療機関により異なりますので、必ず電話でご確認の上、受診してください。]

窓口延長 = 市役所窓口延長日  
~19:00

市民課 ☎(43)1117  
税務課 ☎(43)1115  
福祉高齢課 ☎(43)1116  
子ども課 ☎(44)3600  
健康増進課 ☎(43)1118

心配 = 心配ごと相談  
9:00~13:00  
場きずな館  
問社会福祉協議会 ☎(44)3000

結婚 = 結婚相談窓口(要予約)  
10:00~12:00  
場きずな館  
問やいた未来クラブ事務局 ☎(44)3000

矢板時間 = ラジオ番組「矢板時間」(ヤイタジカン)  
13:30~14:47  
レディオベリー(FMとちぎ)76.4FM  
観光イベント情報、おすすめスポットの紹介など

場 = 場所 対 = 対象  
内 = 内容 定 = 定員  
受 = 受付 費 = 費用  
予 = 予約 申 = 申込期間  
持 = 持ち物  
問 = 問い合わせ

自動交付機ご利用時間  
平日 8:30~18:30  
土日祝日 8:30~17:00  
窓口延長日 8:30~19:00  
問市民課 ☎(43)1117