

避難所一覧

指定緊急避難場所

○…避難所として適している △一定の条件下で避難所として利用可能 ×…避難所として適していない

番号	名称	対象地区	所在地	電話(0287)	災害の種類				地図
					洪水	土砂	地震	火事	
1	矢板小学校	矢板市市街地	本町4-23	43-0043	○	○	○	○	12-E-3
2	東小学校		東町616	44-2515	○	○	○	○	12-F-4
3	矢板中学校		上町20-7	43-0144	○	○	○	○	12-D-2
4	矢板東高校		東町4-8	43-1243	○	○	○	○	12-F-4
5	矢板中央高校		扇町2-1519	43-0447	○	○	○	○	12-E-2
6	生涯学習館		矢板106-2	43-6218	×	○	○	○	12-D-3
7	矢板公民館		矢板103-1	43-0469	×	○	○	○	12-D-3
8	矢板市武道館		本町2-22	44-1808	○	○	○	○	12-E-3
9	矢板市文化スポーツ複合施設		末広町49-1	46-5283	○	○	○	○	12-F-3
10	安沢小学校	片岡	安沢1482	48-1005	○	○	○	○	15-A-2
11	片岡小学校		片岡2095-79	48-0510	○	○	○	○	17-A-3
12	乙畑小学校		乙畑1902	48-0610	○	○	○	○	18-E-2
13	片岡中学校		片岡2139	48-0410	○	○	○	○	17-A-2
14	矢板市コミュニティホール		片岡2098-3	48-0101	○	○	○	○	17-A-3
15	片岡トレーニングセンター	片岡1143-1	48-0680	○	○	○	○	16-F-2	
16	旧川崎小学校	西部・南部	木幡1646	-	×	○	○	○	14-D-2
17	城の湯ふれあい館		幸岡18	43-2115	×	×	○	○	14-C-1
18	旧豊田小学校	東部	豊田802	-	○	○	○	○	13-C-3
19	日新体育館		土屋635	-	○	○	○	○	8-F-3
20	農村環境改善センター		沢783	43-4675	○	○	○	○	9-B-4
21	泉小学校	泉	泉378	43-0404	×	○	○	○	8-C-2
22	長井体育館		長井1248	-	×	○	○	○	8-A-4
23	上伊佐野体育館		上伊佐野761-2	-	×	○	○	○	6-B-1
24	泉きずな館・泉体育館		泉526	43-0407	△	○	○	○	8-C-1

(1)洪水想定浸水区域内 要配慮者利用施設

名称	所在地	地図
特別養護老人ホーム八汐苑	平野1362-12	5-F-2
老人デイサービスセンターやしお苑	平野1362-12	5-F-2
(ショートステイ)特別養護老人ホーム八汐苑	平野1362-12	5-F-2
おひさま	長井1239-1	8-A-4
泉保育所	泉526	8-C-1
グループホームラパス	泉557-1	8-C-1
小規模多機能型居宅介護施設こもれび	泉558	8-C-1
泉小学校	泉378	8-C-2
さくら苑住宅型有料老人ホーム	東泉226-1	8-C-3
さくら苑デイサービスセンター	東泉226-1	8-C-3
春日和やすらぎ	矢板211	12-D-2
テトテ	矢板114-2	12-D-3
国際医療福祉大学塩谷看護専門学校	富田77-6	12-D-4
国際医療福祉大学塩谷病院	富田77	12-D-4
しおや通所リハビリテーション	富田77	12-D-4
サクラケアラーやいた	鹿島町13-14	12-D-4
特別養護老人ホームひだまりの里	川崎反町303	14-D-1
(ショートステイ)ひだまりの里	川崎反町303	14-D-1

(1)洪水想定浸水区域内 要配慮者利用施設

名称	所在地	地図
老人デイサービスセンターやしお	川崎反町330-1	14-D-1
矢板保育園	木幡1552-1	14-D-1
デイサービスセンターひだまり	木幡1551-3	14-D-1

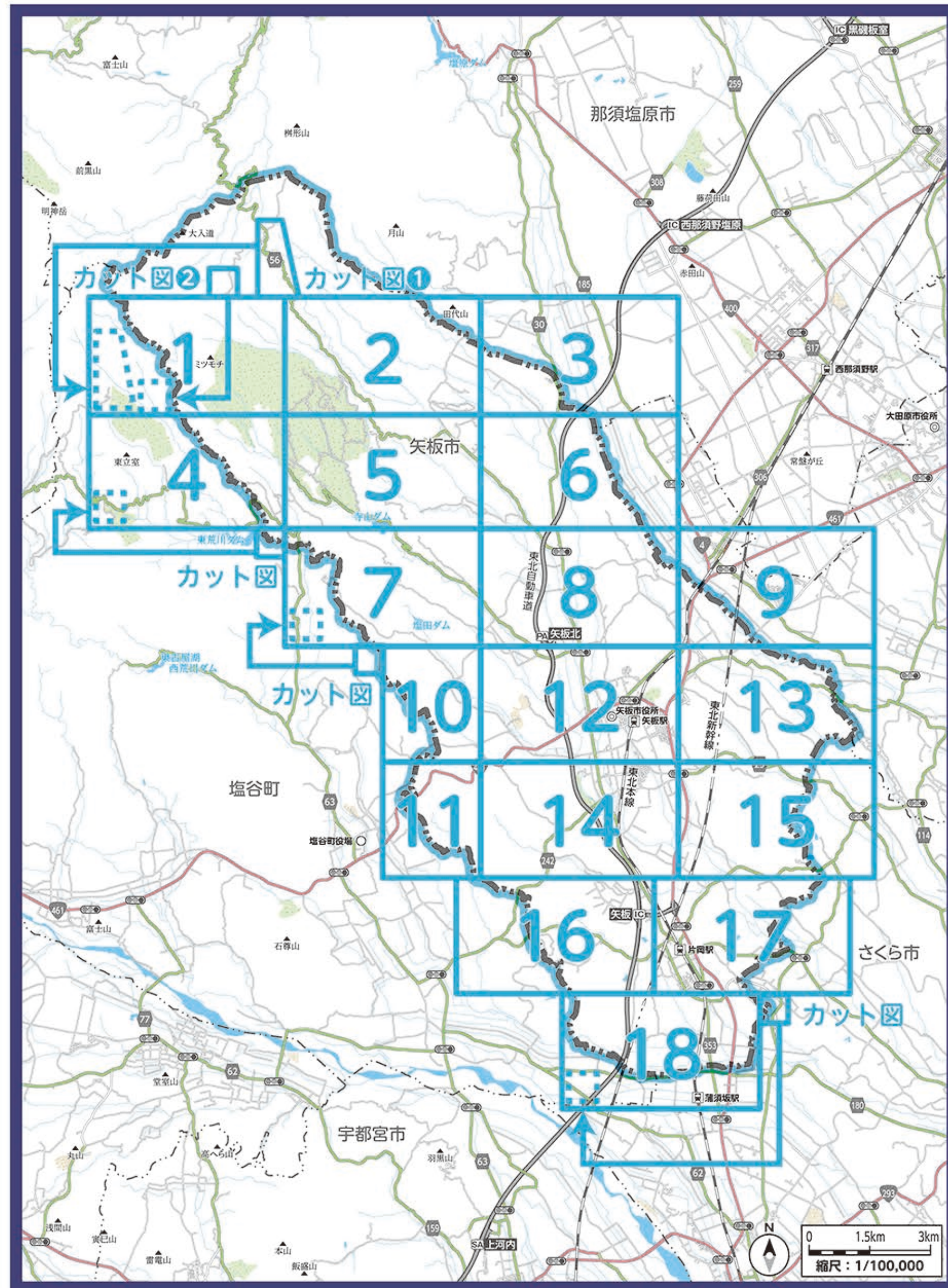
(2)土砂災害警戒区域内 要配慮者利用施設

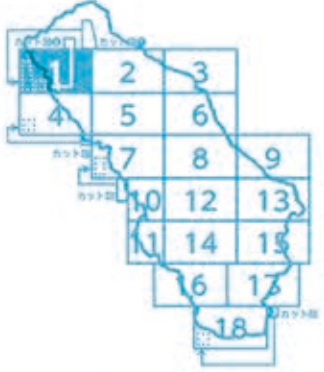
名称	所在地	地図
矢板高校	片俣618-2	12-A-3
佐藤病院・佐藤病院グループホーム	土屋18	9-A-3
矢板南病院	乙畑1735-9	17-B-3

防災関連機関

名称	所在地	電話(0287)	地図
矢板市役所	本町5-4	43-1111	12-D-3
矢板消防署	富田94-1	44-2511	14-D-1
矢板警察署	中2001-1	43-0110	12-F-3
矢板駅前交番	扇町1-1-48	44-0780	12-E-3
片岡駐在所	乙畑1453-4	48-0110	17-A-4
泉駐在所	田野原394-1	43-2144	8-C-1
沢駐在所	沢589-2	44-0781	13-C-1

全体索引図





凡 例		凡 例	
地図記号	表示項目	地図記号	表示項目
	指定緊急避難場所・指定避難所		AED
	自治公民館等		水位観測所・水位計
	要配慮者利用施設(土砂・浸水想定エリア内)		ダム観測所
	防災無線 子局位置		内水浸水想定区域
	消防署		アンダーパス
	消防団		ランデブーポイント
	河川カメラ		市役所
	医療機関		交番・駐在所
	郵便局		大規模工場
	高速道路		国道
	主要地方道・県道		主要地方道・県道

河川洪水浸水想定区域 (浸水した場合の想定される水深)

早期立退き避難が必要な区域

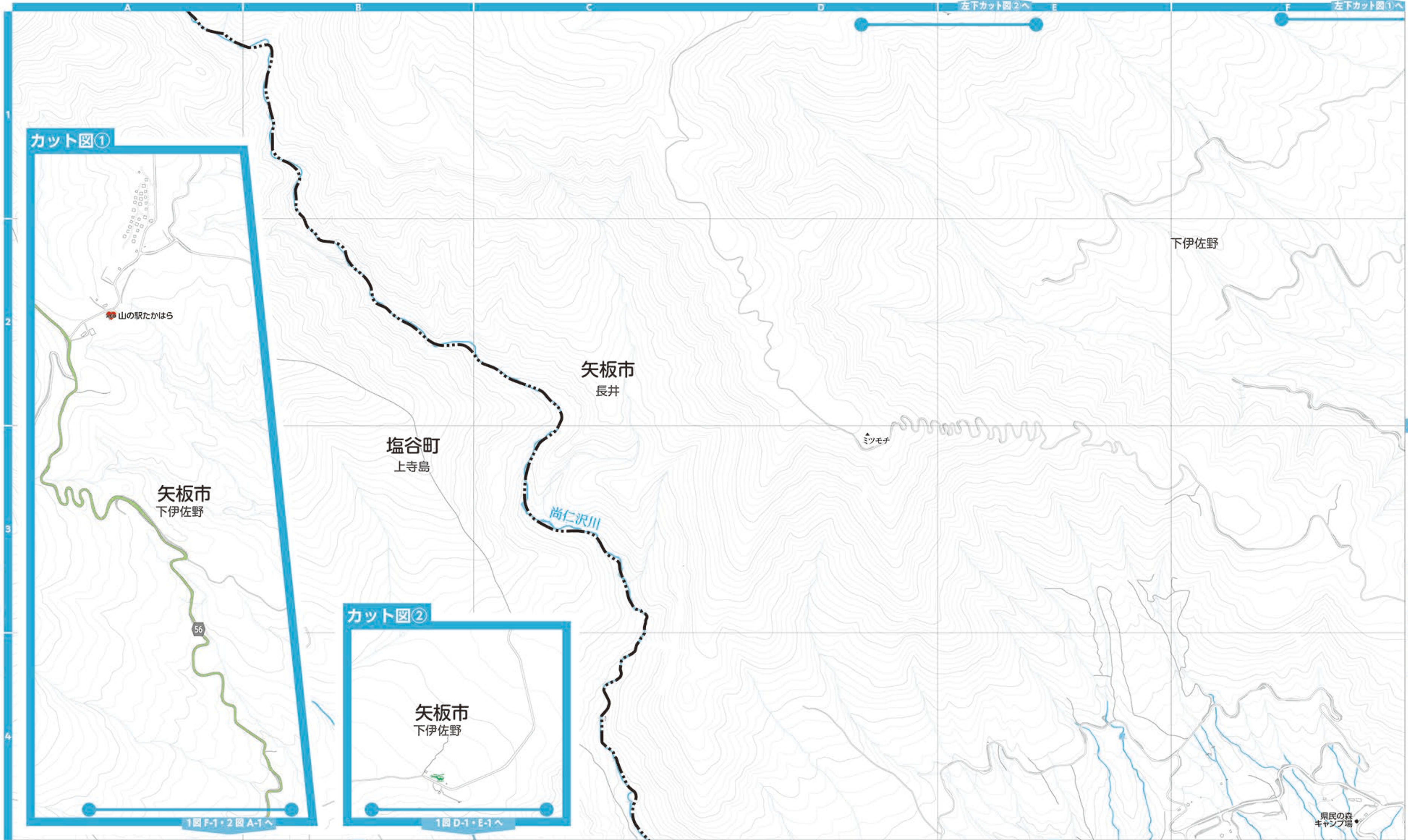
- 10.0 ~ 20.0m 未満の区域
- 5.0 ~ 10.0m 未満の区域
- 3.0 ~ 5.0m 未満の区域
- 0.5 ~ 3.0m 未満の区域
- 0.0 ~ 0.5m 未満の区域

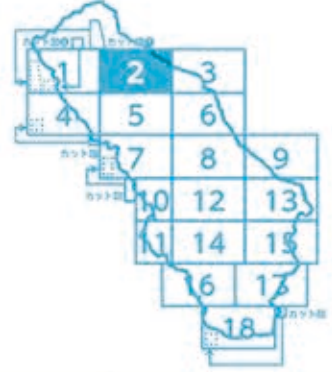
河岸浸食および氾濫流により家屋倒壊のおそれがある区域

土砂災害警戒区域等

- 土砂災害特別警戒区域
- 土砂災害警戒区域

0 250m 500m
縮尺: 1/10,000





凡 例		凡 例	
地図記号	表示項目	地図記号	表示項目
	指定緊急避難場所・指定避難所		AED
	自治公民館等		水位観測所・水位計
	要配慮者利用施設(土砂・浸水想定エリア内)		ダム観測所
	防災無線 子局位置		内水浸水想定区域
	消防署		アンダーパス
	消防団		ランデブーポイント
	河川カメラ		市役所
	医療機関		交番・駐在所
	郵便局		大規模工場
	高速道路		国道
	主要地方道・県道		主要地方道・県道

河川洪水浸水想定区域 (浸水した場合の想定される水深)

早期立退き避難が必要な区域

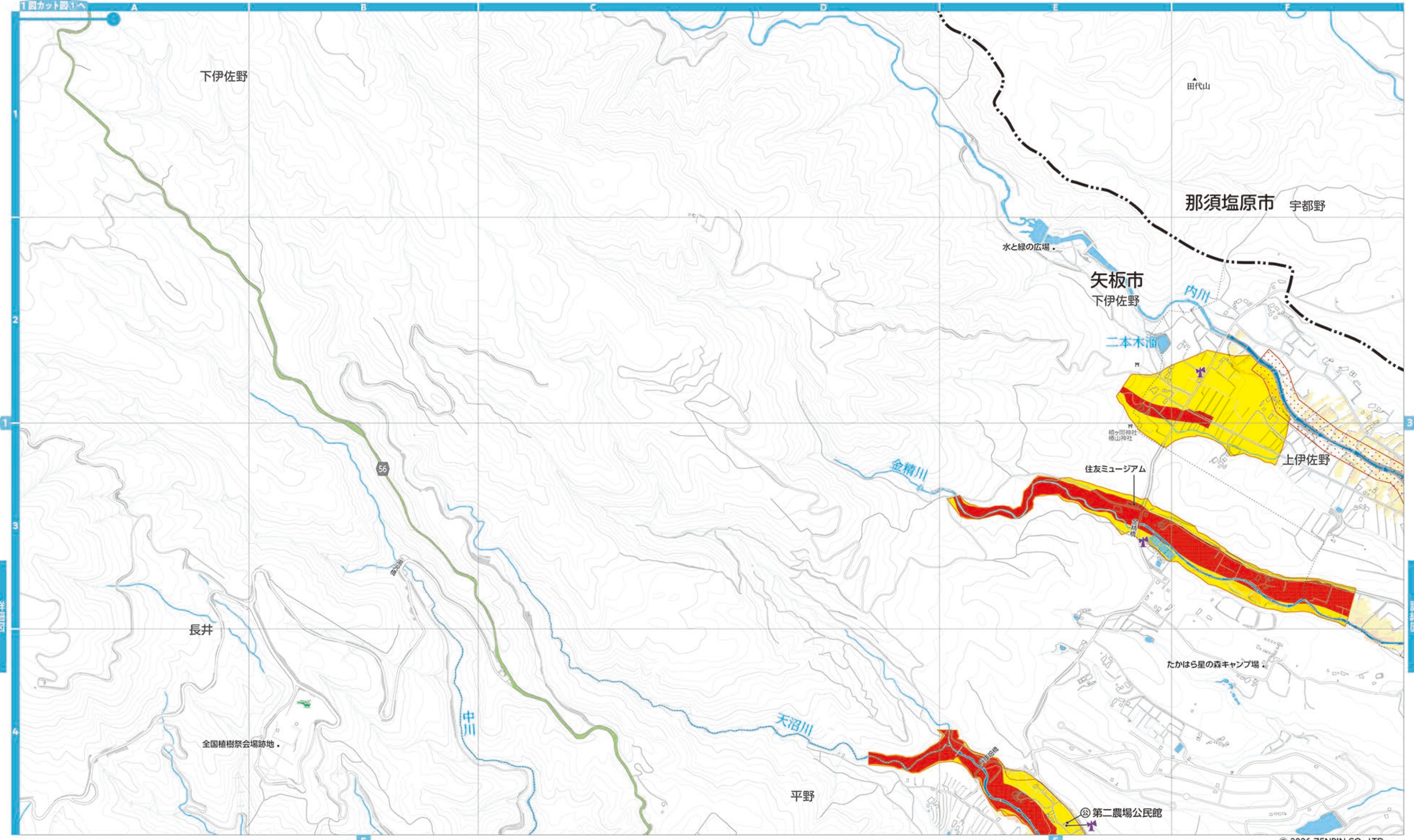
- 10.0 ~ 20.0m 未満の区域
- 5.0 ~ 10.0m 未満の区域
- 3.0 ~ 5.0m 未満の区域
- 0.5 ~ 3.0m 未満の区域
- 0.0 ~ 0.5m 未満の区域

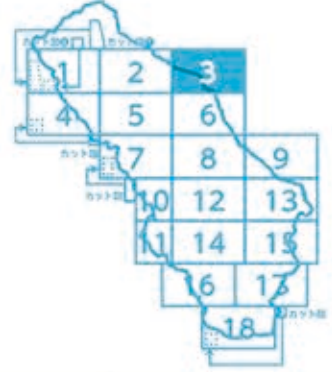
河岸浸食および氾濫流により家屋倒壊のおそれがある区域

土砂災害警戒区域等

- 土砂災害特別警戒区域
- 土砂災害警戒区域

0 250m 500m
縮尺：1/10,000





凡 例		凡 例	
地図記号	表示項目	地図記号	表示項目
	指定緊急避難場所・指定避難所		AED
	自治公民館等		水位観測所・水位計
	要配慮者利用施設(土砂・浸水想定エリア内)		ダム観測所
	防災無線 子局位置		内水浸水想定区域
	消防署		アンダーパス
	消防団		ランデブーポイント
	河川カメラ		市役所
			医療機関
			交番・駐在所
			郵便局
			大規模工場
			高速道路
			国道
			主要地方道・県道

河川洪水浸水想定区域 (浸水した場合の想定される水深)

早期立退き避難が必要な区域

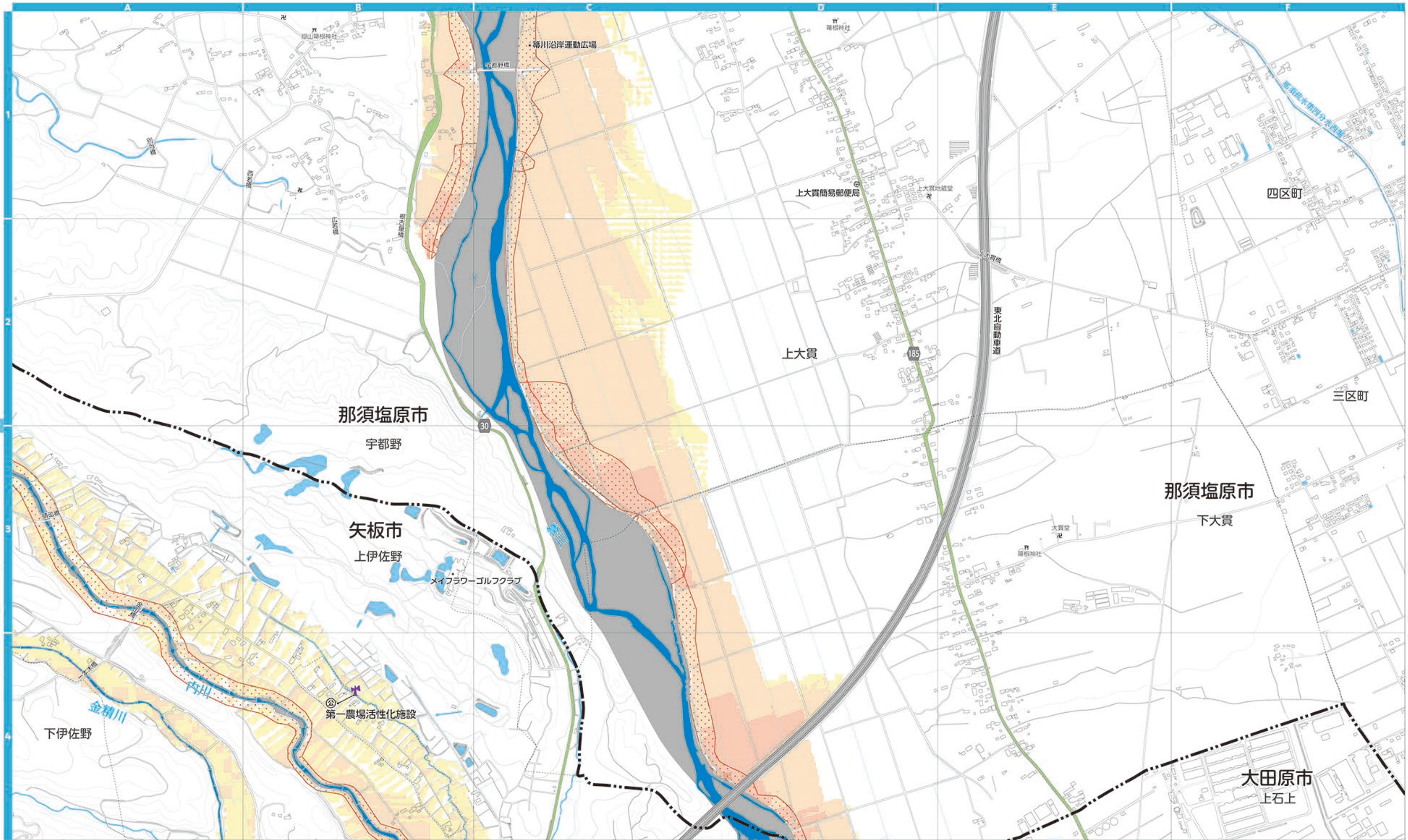
- 10.0 ~ 20.0m 未満の区域
- 5.0 ~ 10.0m 未満の区域
- 3.0 ~ 5.0m 未満の区域
- 0.5 ~ 3.0m 未満の区域
- 0.0 ~ 0.5m 未満の区域

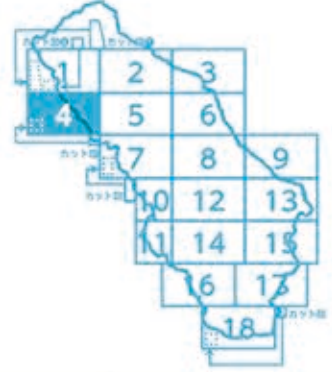
河岸浸食および氾濫流により家屋倒壊のおそれがある区域

土砂災害警戒区域等

- 土砂災害特別警戒区域
- 土砂災害警戒区域

0 250m 500m
縮尺：1/10,000





凡 例		凡 例	
地図記号	表示項目	地図記号	表示項目
	指定緊急避難場所・指定避難所		AED
	自治公民館等		水位観測所・水位計
	要配慮者利用施設(土砂・浸水想定エリア内)		ダム観測所
	防災無線 子局位置		内水浸水想定区域
	消防署		アンダーパス
	消防団		ランデブーポイント
	河川カメラ		市役所
	医療機関		交番・駐在所
	郵便局		大規模工場
	高速道路		国道
	主要地方道・県道		主要地方道・県道

河川洪水浸水想定区域 (浸水した場合の想定される水深)

早期立退き避難が必要な区域

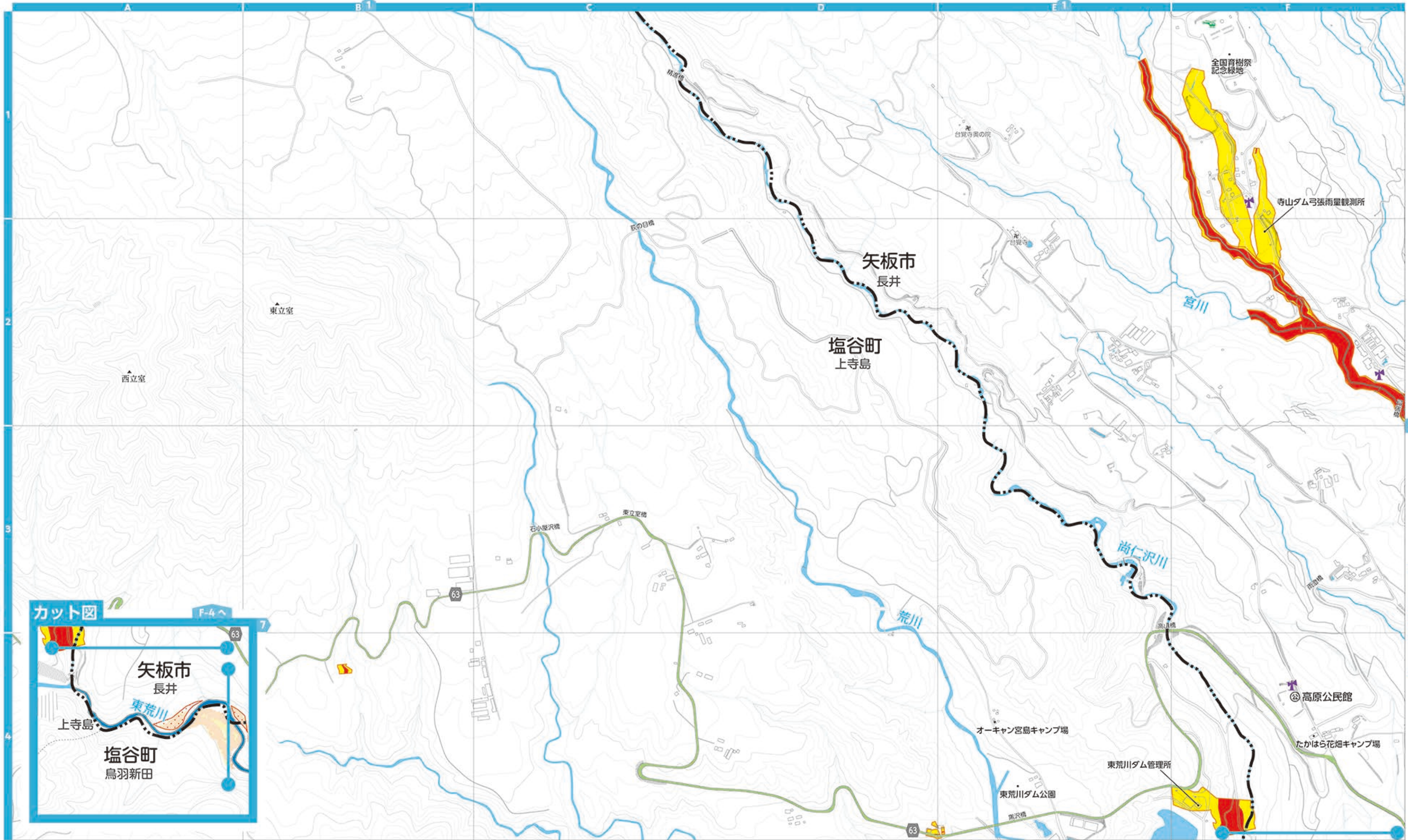
- 10.0 ~ 20.0m 未満の区域
- 5.0 ~ 10.0m 未満の区域
- 3.0 ~ 5.0m 未満の区域
- 0.5 ~ 3.0m 未満の区域
- 0.0 ~ 0.5m 未満の区域

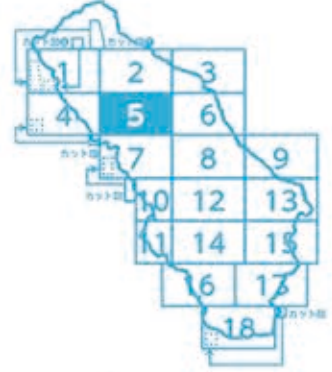
河岸浸食および氾濫流により家屋倒壊のおそれがある区域

土砂災害警戒区域等

- 土砂災害特別警戒区域
- 土砂災害警戒区域

0 250m 500m
縮尺：1/10,000





凡 例		凡 例	
地図記号	表示項目	地図記号	表示項目
	指定緊急避難場所・指定避難所		AED
	自治公民館等		水位観測所・水位計
	要配慮者利用施設(土砂・浸水想定エリア内)		ダム観測所
	防災無線 子局位置		内水浸水想定区域
	消防署		アンダーパス
	消防団		ランデブーポイント
	河川カメラ		市役所
			医療機関
			交番・駐在所
			郵便局
			大規模工場
			高速道路
			国道
			主要地方道・県道

河川洪水浸水想定区域 (浸水した場合の想定される水深)

早期立退き避難が必要な区域

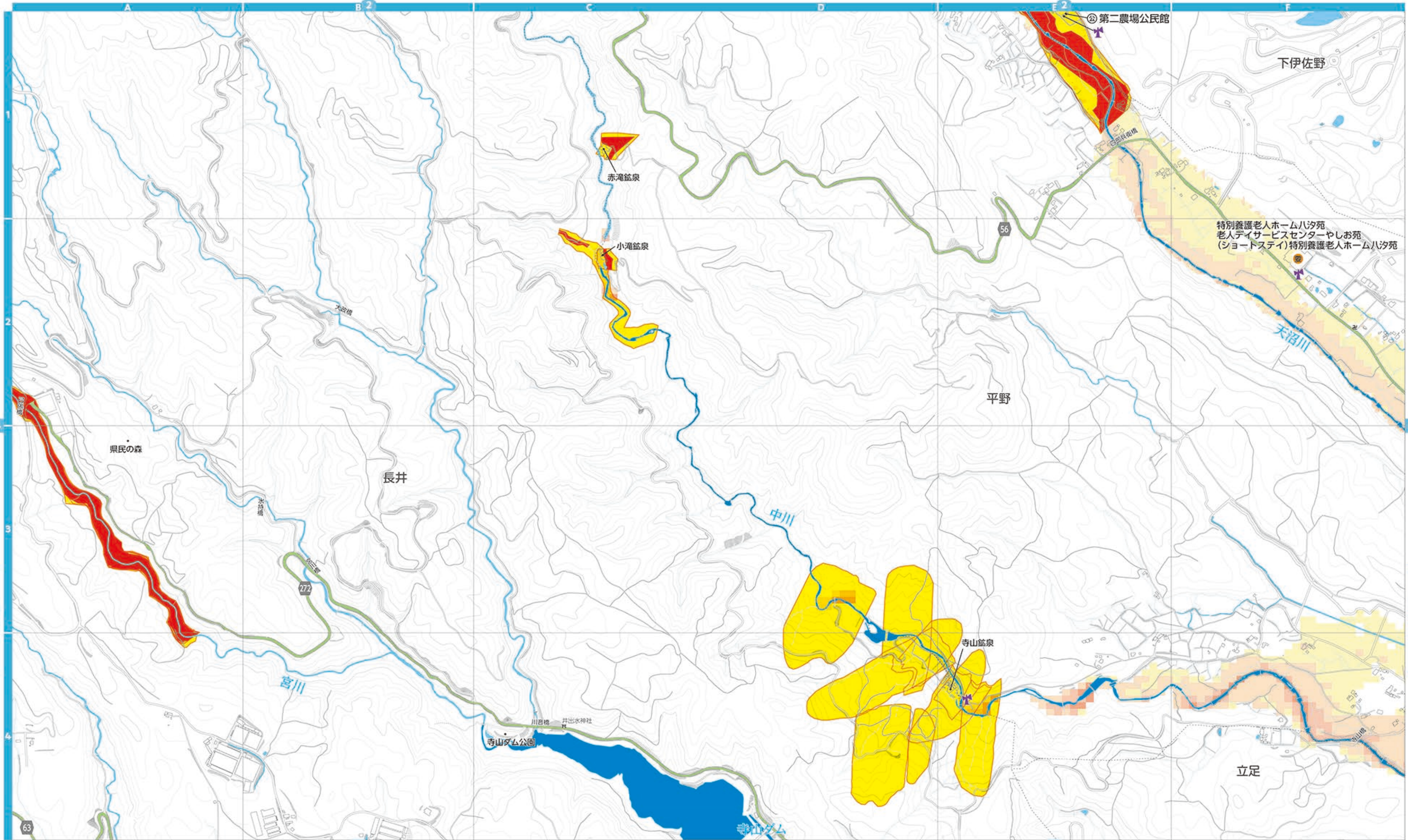
- 10.0 ~ 20.0m 未満の区域
- 5.0 ~ 10.0m 未満の区域
- 3.0 ~ 5.0m 未満の区域
- 0.5 ~ 3.0m 未満の区域
- 0.0 ~ 0.5m 未満の区域

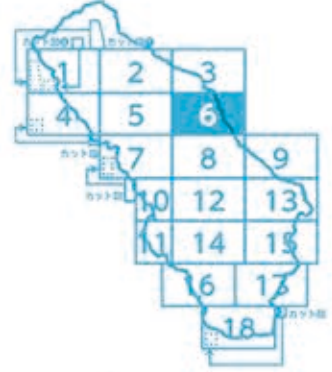
河岸浸食および氾濫流により家屋倒壊のおそれがある区域

土砂災害警戒区域等

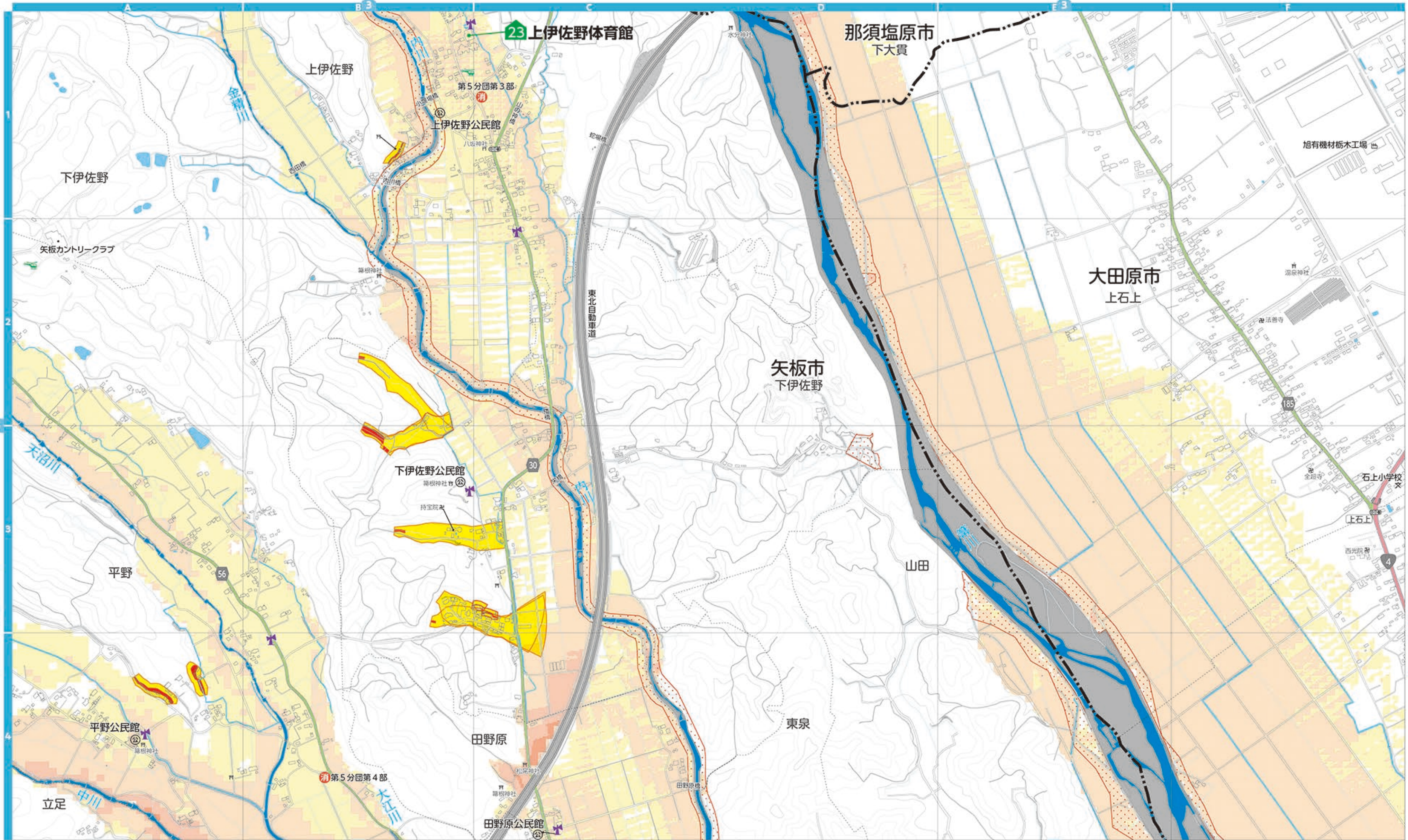
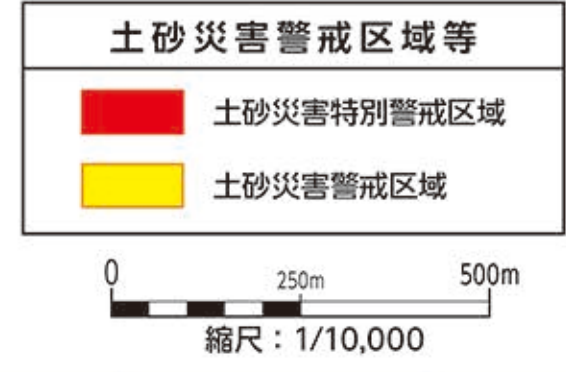
- 土砂災害特別警戒区域
- 土砂災害警戒区域

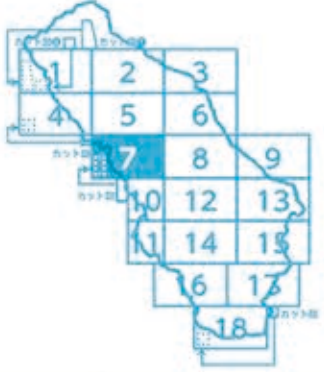
縮尺: 1/10,000





凡 例		凡 例	
地図記号	表示項目	地図記号	表示項目
	指定緊急避難場所・指定避難所		AED
	自治公民館等		水位観測所・水位計
	要配慮者利用施設(土砂・浸水想定エリア内)		ダム観測所
	防災無線 子局位置		内水浸水想定区域
	消防署		アンダーパス
	消防団		ランデブーポイント
	河川カメラ		市役所
	医療機関		交番・駐在所
	郵便局		大規模工場
	高速道路		国道
	主要地方道・県道		主要地方道・県道





凡 例		凡 例	
地図記号	表示項目	地図記号	表示項目
	指定緊急避難場所・指定避難所		AED
	自治公民館等		水位観測所・水位計
	要配慮者利用施設(土砂・浸水想定エリア内)		ダム観測所
	防災無線 子局位置		内水浸水想定区域
	消防署		アンダーパス
	消防団		ランデブーポイント
	河川カメラ		市役所
			医療機関
			交番・駐在所
			郵便局
			大規模工場
			高速道路
			国道
			主要地方道・県道

河川洪水浸水想定区域 (浸水した場合の想定される水深)

早期立退き避難が必要な区域

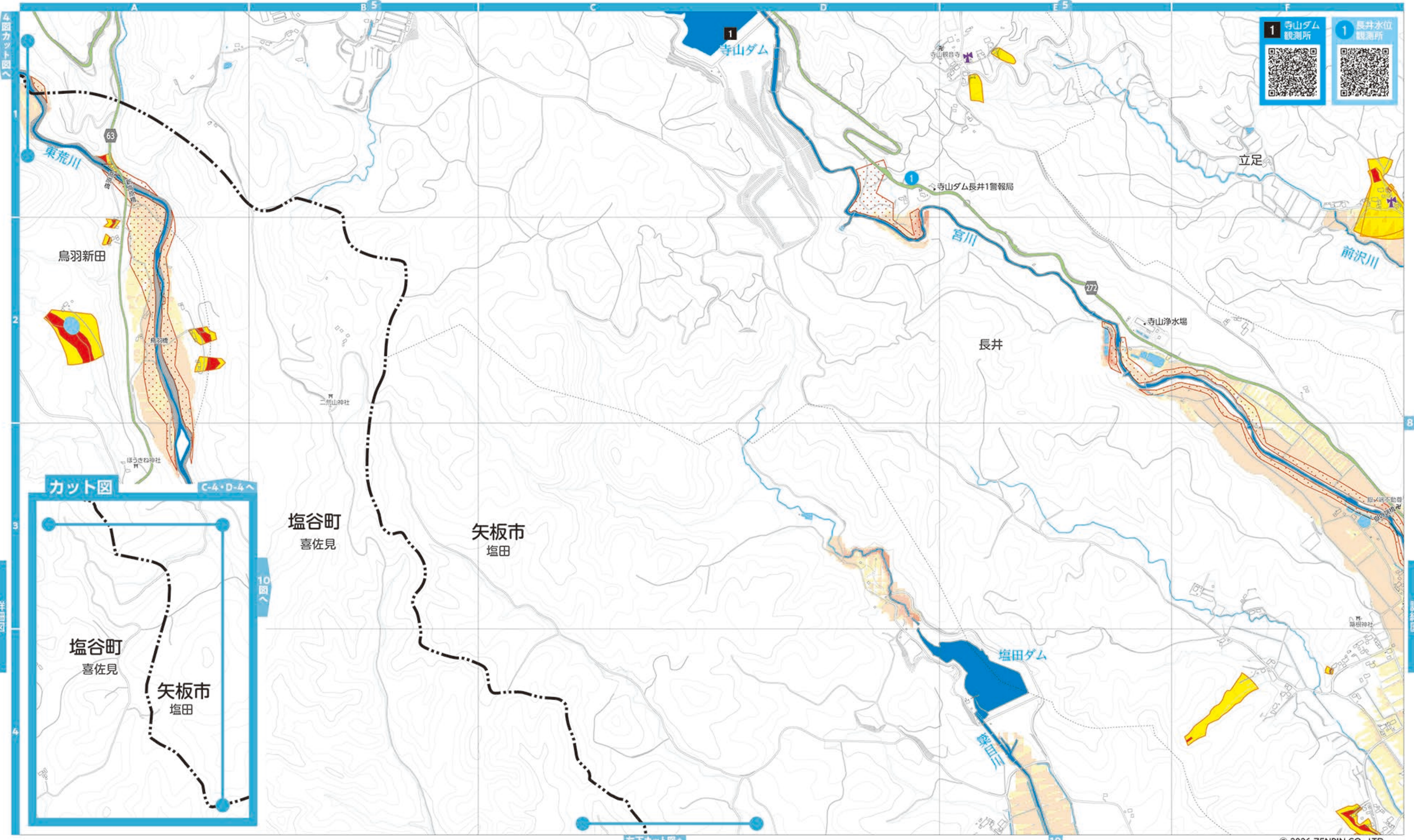
- 10.0 ~ 20.0m 未満の区域
- 5.0 ~ 10.0m 未満の区域
- 3.0 ~ 5.0m 未満の区域
- 0.5 ~ 3.0m 未満の区域
- 0.0 ~ 0.5m 未満の区域

河岸浸食および氾濫流により家屋倒壊のおそれがある区域

土砂災害警戒区域等

- 土砂災害特別警戒区域
- 土砂災害警戒区域

0 250m 500m
縮尺：1/10,000



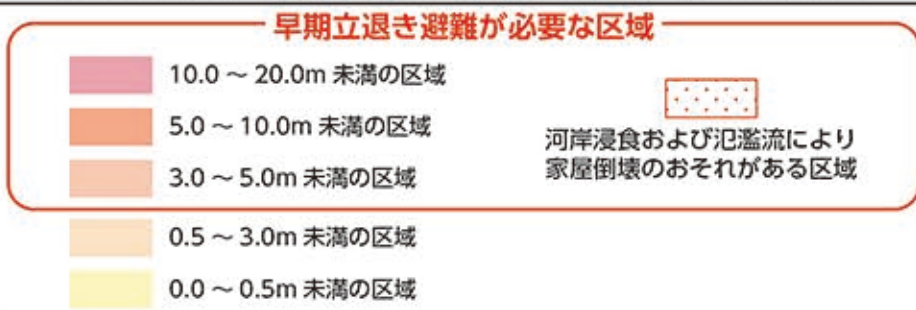
1 寺山ダム観測所

1 長井水位観測所

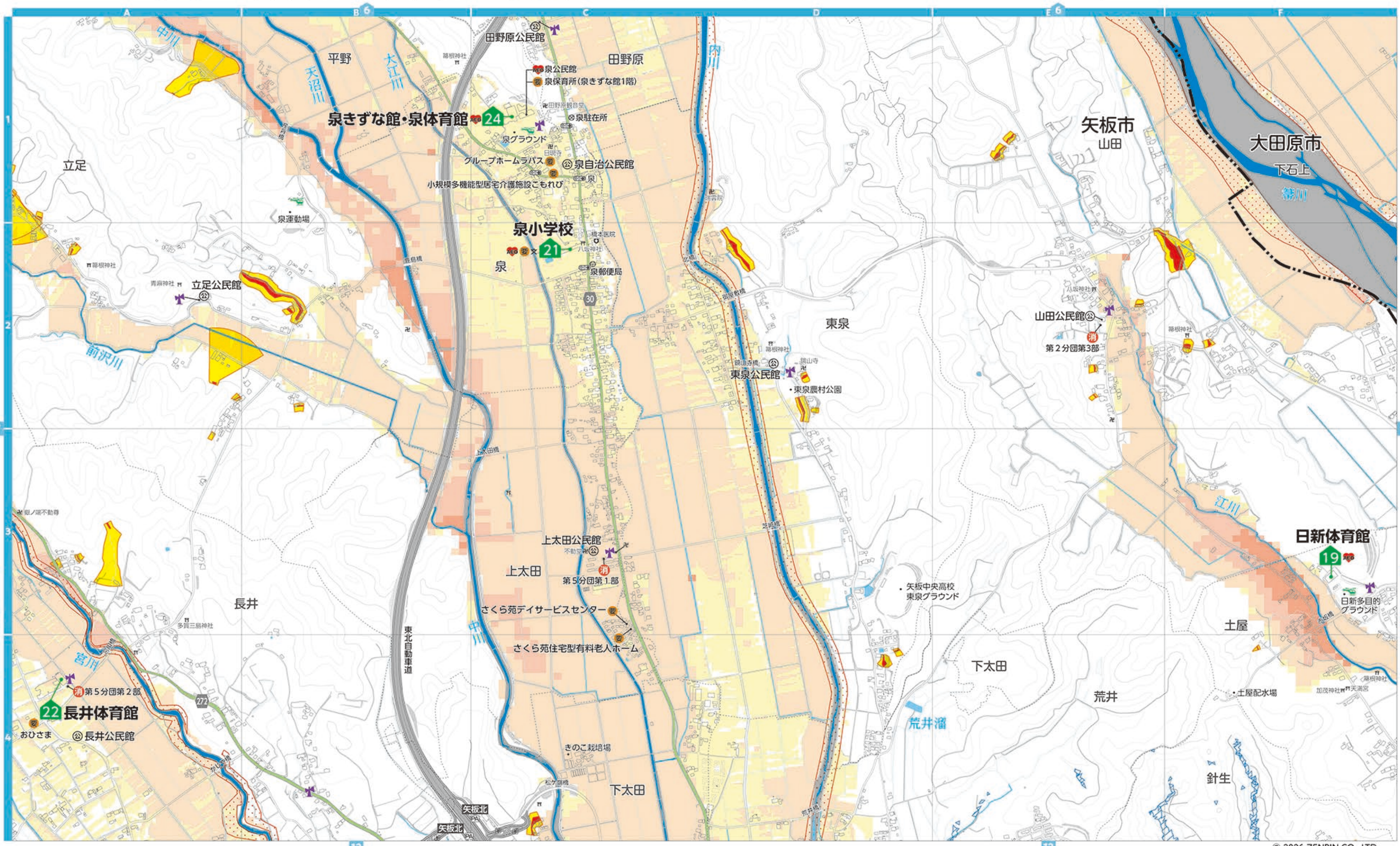
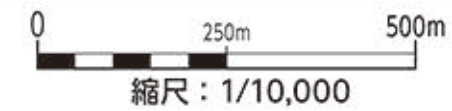
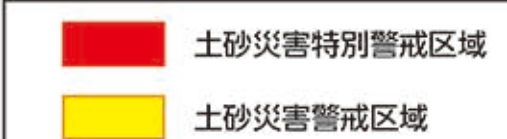


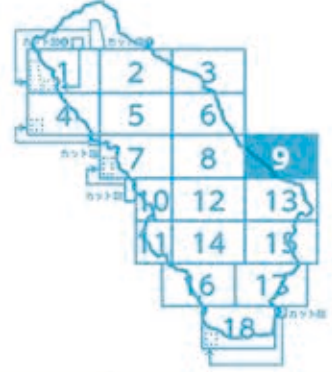
凡 例		凡 例	
地図記号	表示項目	地図記号	表示項目
	指定緊急避難場所・指定避難所		AED
	自治公民館等		水位観測所・水位計
	要配慮者利用施設(土砂・浸水想定エリア内)		ダム観測所
	防災無線 子局位置		内水浸水想定区域
	消防署		アンダーパス
	消防団		ランデブーポイント
	河川カメラ		市役所
			医療機関
			交番・駐在所
			郵便局
			大規模工場
			高速道路
			国道
			主要地方道・県道

河川洪水浸水想定区域 (浸水した場合の想定される水深)

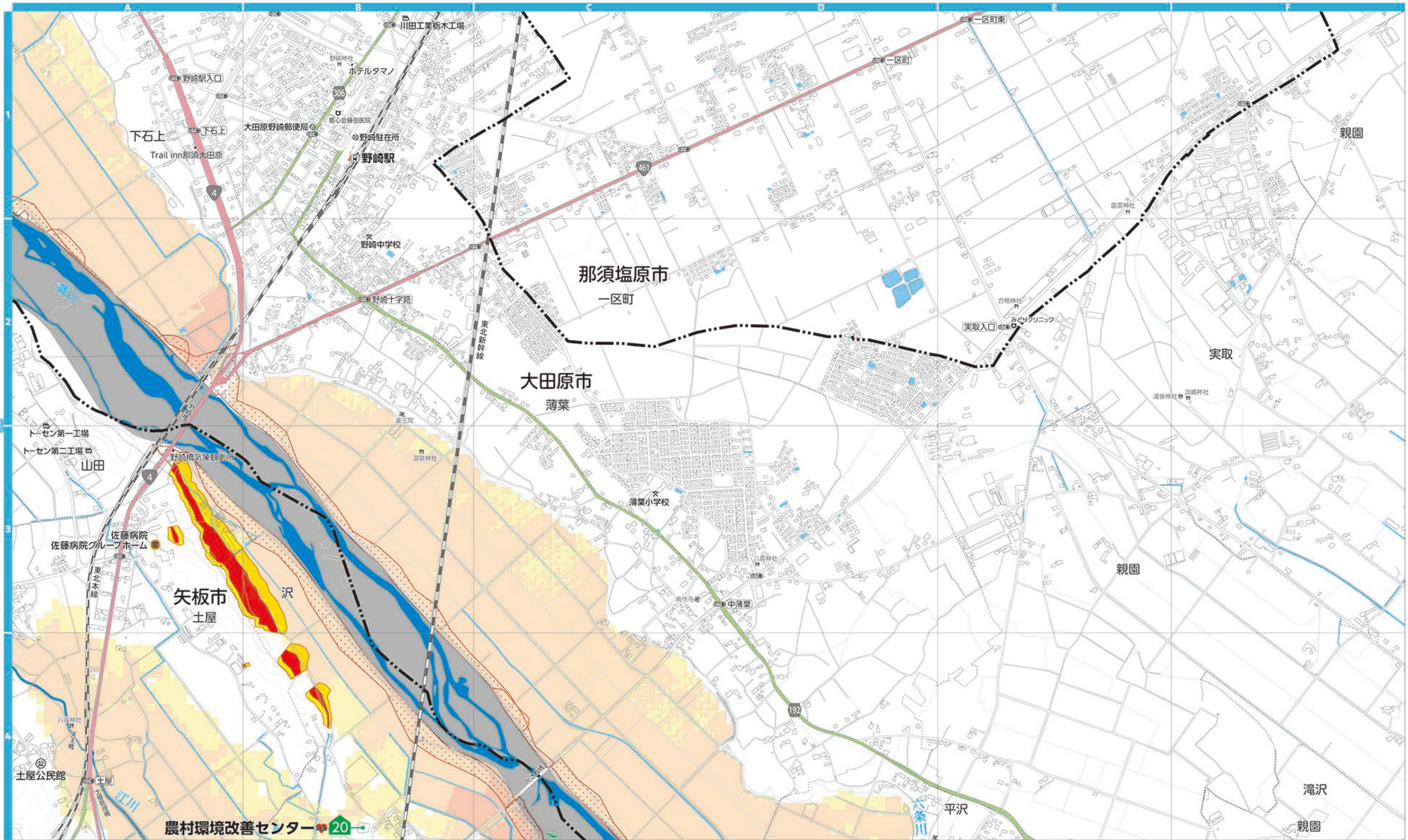
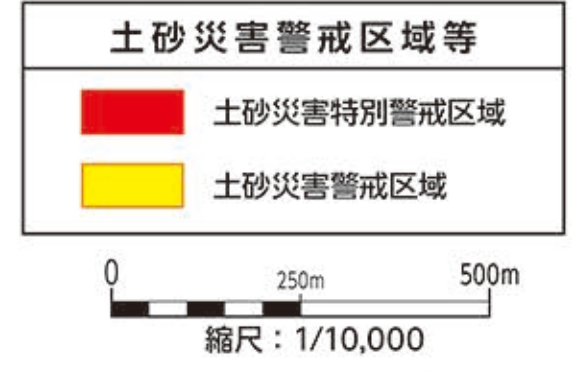


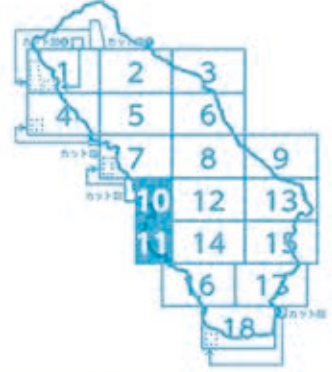
土砂災害警戒区域等



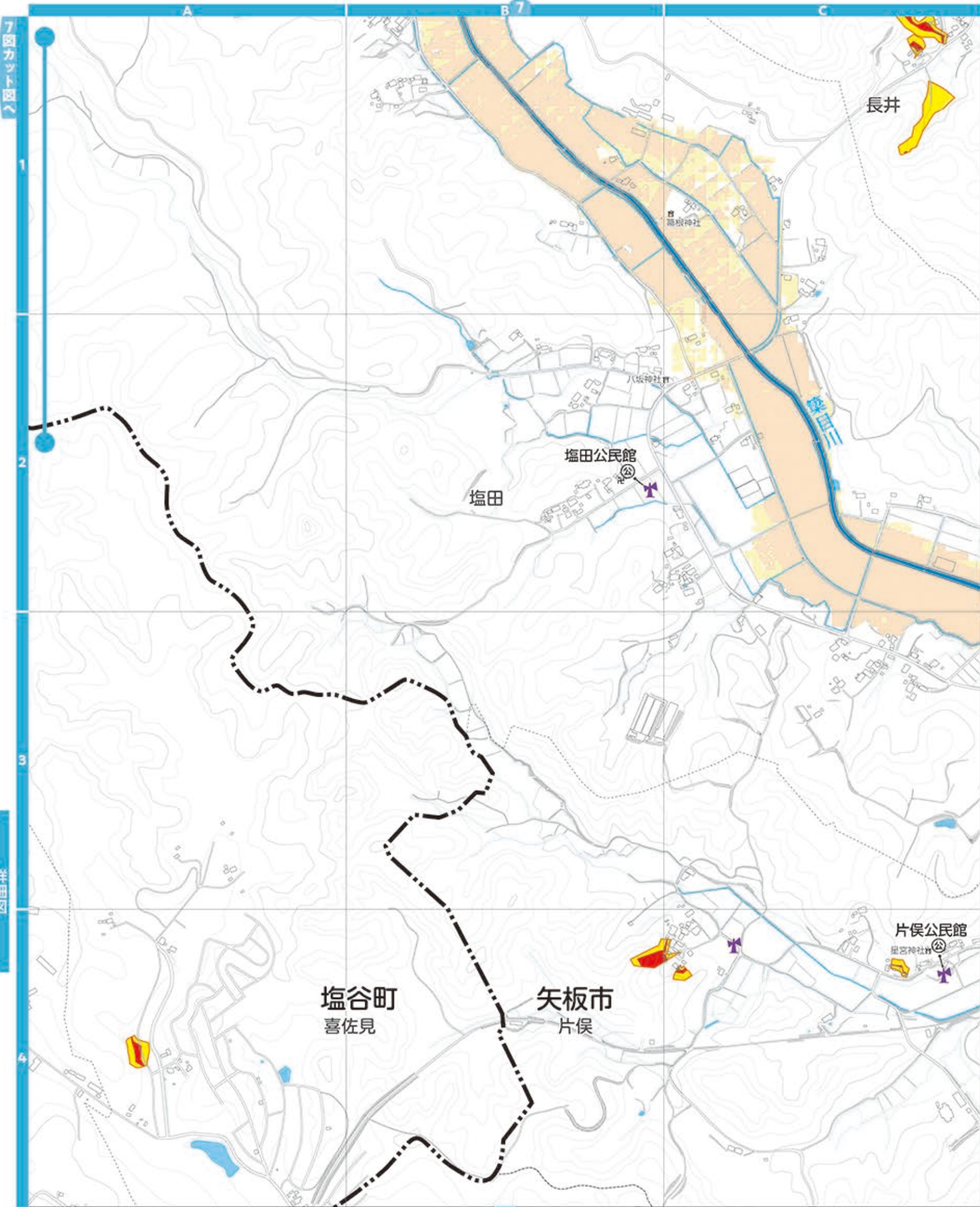


凡 例			
地図記号	表示項目	地図記号	表示項目
00	指定緊急避難場所・指定避難所	AED	AED
01	自治公民館等	1	水位観測所・水位計
02	要配慮者利用施設(土砂・浸水想定エリア内)	1	ダム観測所
03	防災無線 子局位置	1	内水浸水想定区域
04	消防署	1	アンダーパス
05	消防団	1	ランデブーポイント
06	河川カメラ	1	市役所
		+	医療機関
		⊗	交番・駐在所
		〒	郵便局
		工	大規模工場
		—	高速道路
		145	国道
		192	主要地方道・県道

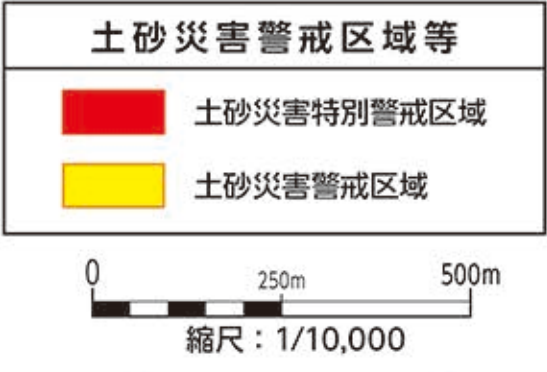
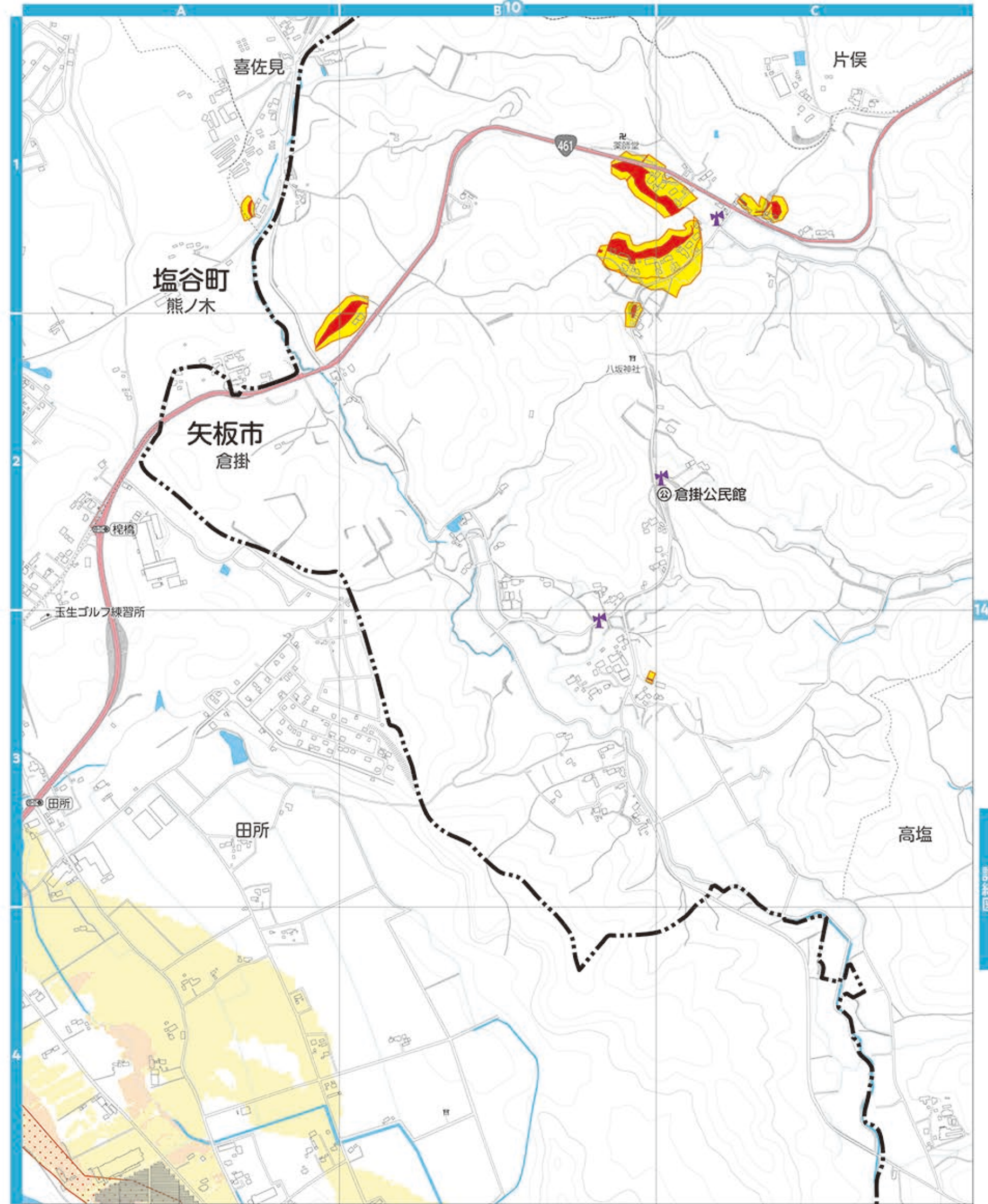
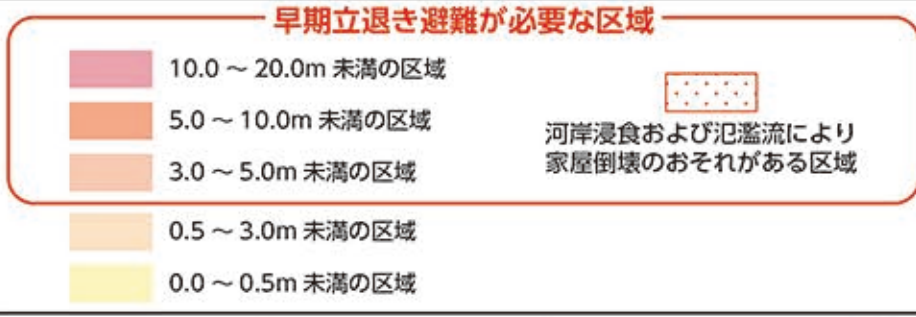


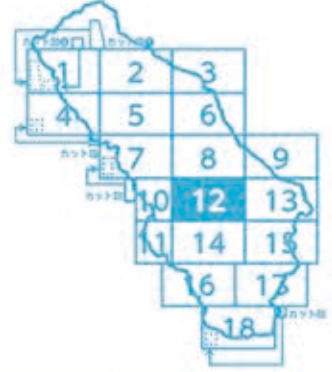


凡 例		凡 例	
地図記号	表示項目	地図記号	表示項目
	指定緊急避難場所・指定避難所		AED
	自治公民館等		水位観測所・水位計
	要配慮者利用施設(土砂・浸水想定エリア内)		ダム観測所
	防災無線 子局位置		内水浸水想定区域
	消防署		アンダーパス
	消防団		ランデブーポイント
	河川カメラ		市役所
	医療機関		交番・駐在所
	郵便局		大規模工場
	高速道路		国道
	主要地方道・県道		

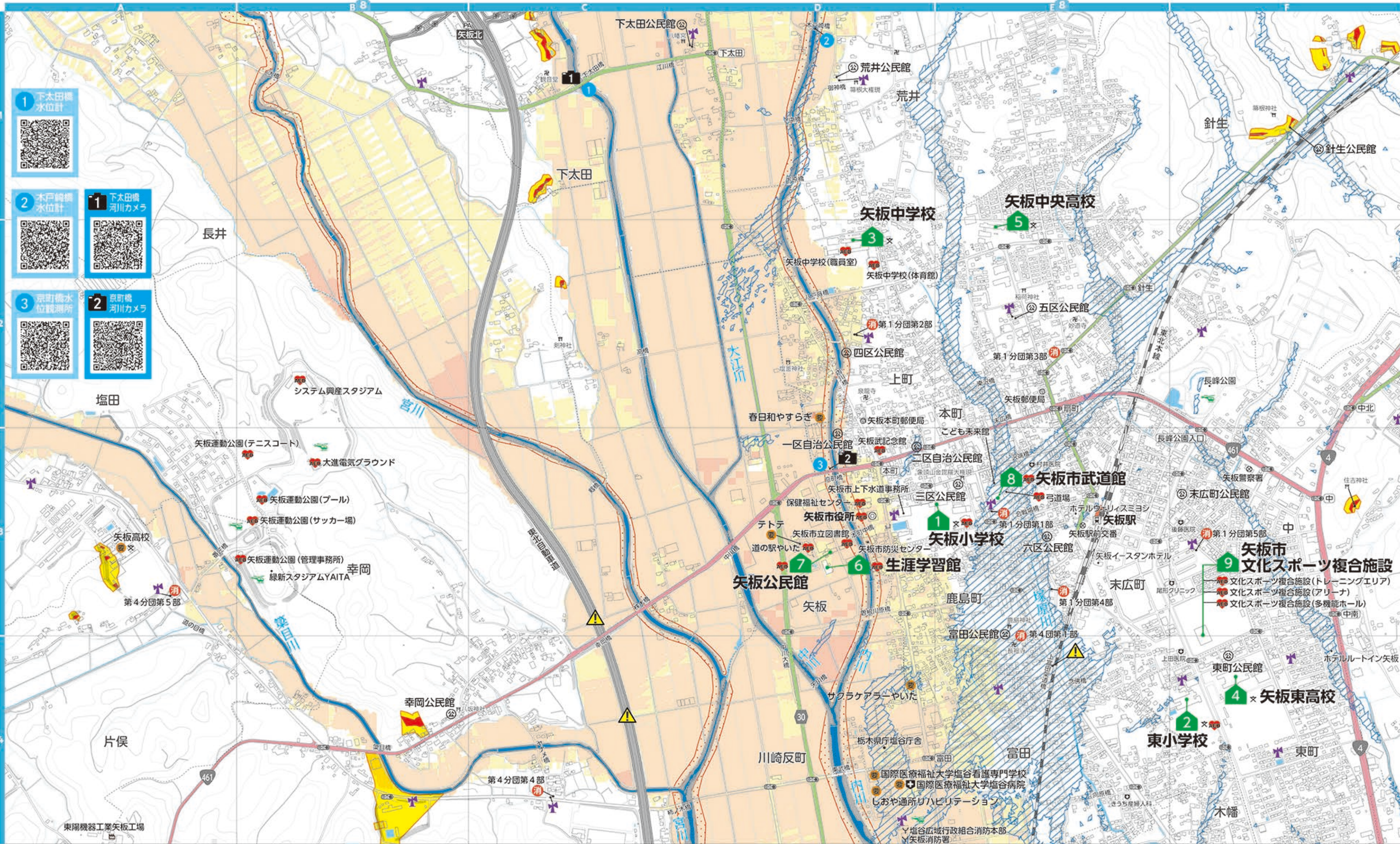
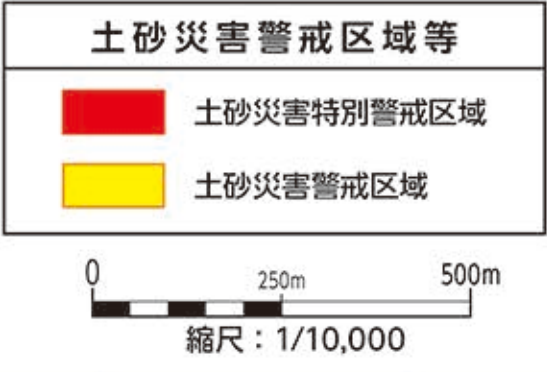


河川洪水浸水想定区域 (浸水した場合の想定される水深)





凡 例		凡 例	
00	指定緊急避難場所・指定避難所	AED	AED
公	自治公民館等	1	水位観測所・水位計
要	要配慮者利用施設(土砂・浸水想定エリア内)	1	ダム観測所
防	防災無線 子局位置	内	内水浸水想定区域
消	消防署	ア	アンダーパス
消	消防団	ラ	ランデブーポイント
カ	河川カメラ	市	市役所
		医	医療機関
		交	交番・駐在所
		郵	郵便局
		大	大規模工場
		高	高速道路
		国	国道
		主	主要地方道・県道



1 下太田橋 水位計

2 本戸橋 水位計

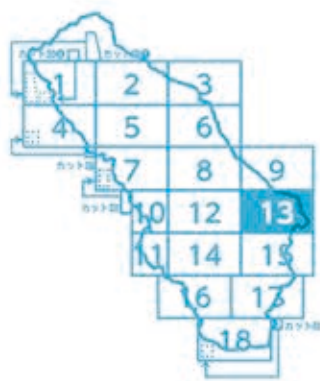
3 京町橋 水位観測所

1 下太田橋 河川カメラ

2 京町橋 河川カメラ

9 矢板市文化スポーツ複合施設

- 文化スポーツ複合施設(トレーニングエリア)
- 文化スポーツ複合施設(アリーナ)
- 文化スポーツ複合施設(多機能ホール)



凡 例		凡 例	
地図記号	表示項目	地図記号	表示項目
	指定緊急避難場所・指定避難所		AED
	自治公民館等		水位観測所・水位計
	要配慮者利用施設(土砂・浸水想定エリア内)		ダム観測所
	防災無線 子局位置		内水浸水想定区域
	消防署		アンダーパス
	消防団		ランデブーポイント
	河川カメラ		市役所
			医療機関
			交番・駐在所
			郵便局
			大規模工場
			高速道路
			国道
			主要地方道・県道

河川洪水浸水想定区域 (浸水した場合の想定される水深)

早期立退き避難が必要な区域

- 10.0 ~ 20.0m 未満の区域
- 5.0 ~ 10.0m 未満の区域
- 3.0 ~ 5.0m 未満の区域
- 0.5 ~ 3.0m 未満の区域
- 0.0 ~ 0.5m 未満の区域

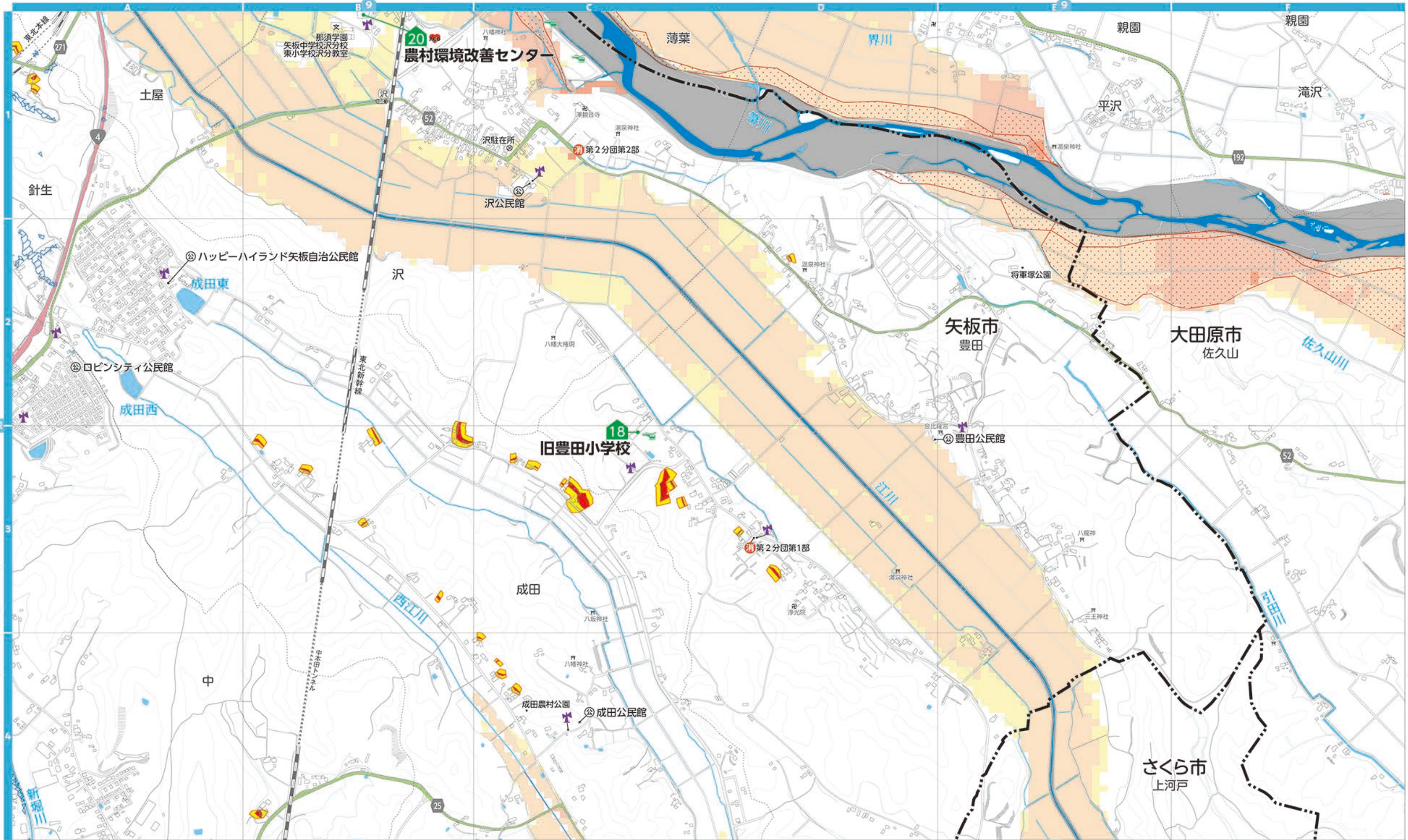
河岸浸食および氾濫流により家屋倒壊のおそれがある区域

土砂災害警戒区域等

- 土砂災害特別警戒区域
- 土砂災害警戒区域

0 250m 500m

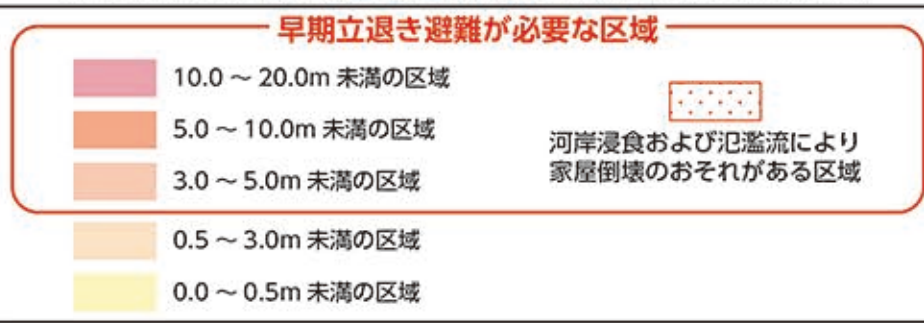
縮尺：1/10,000



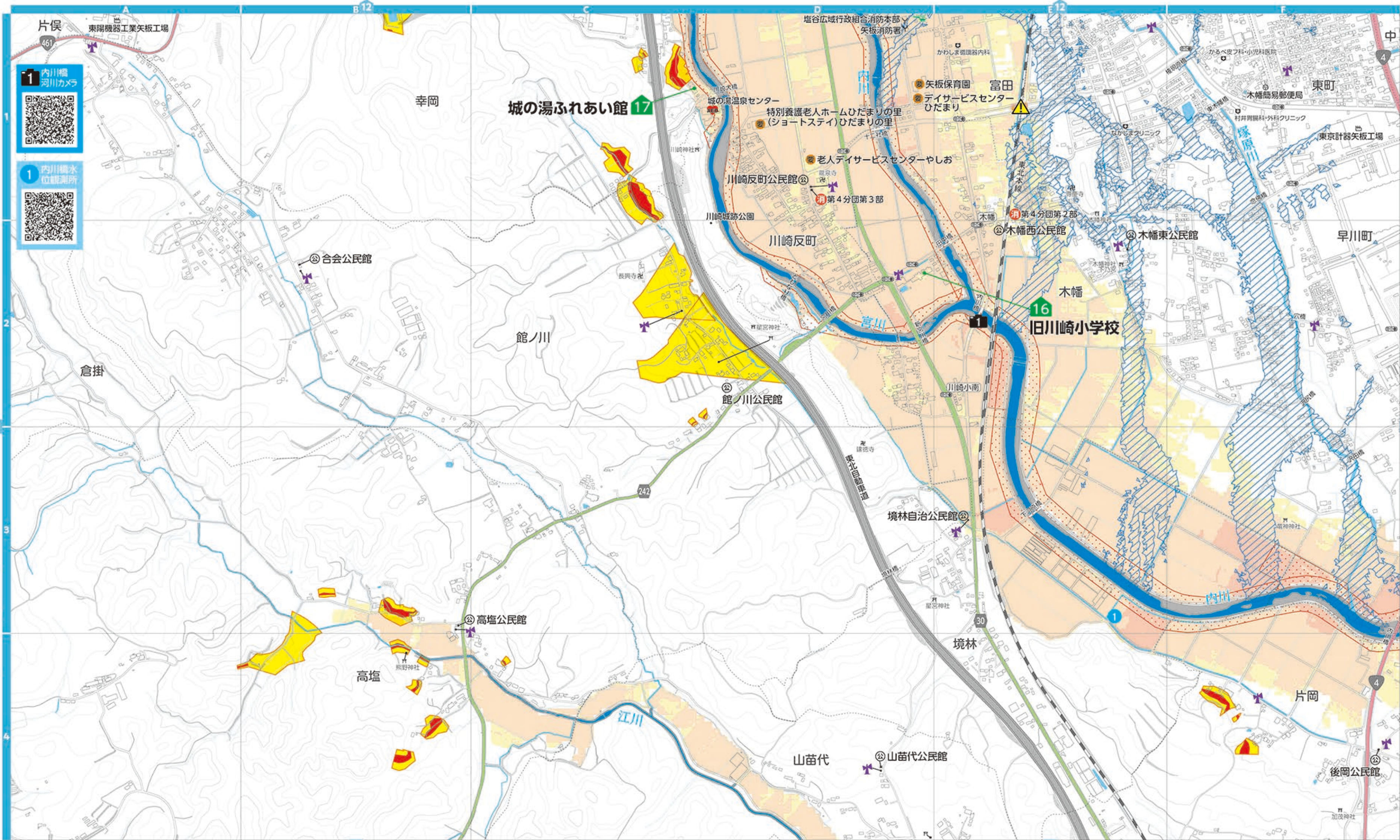
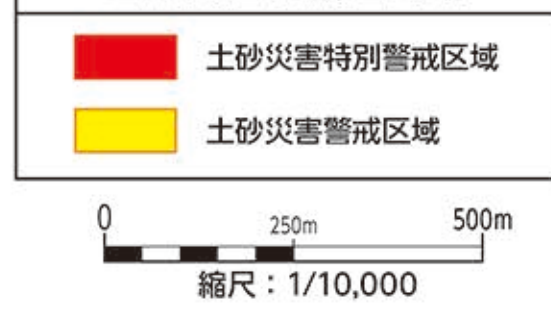


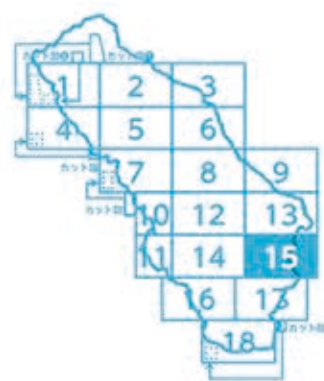
凡 例		凡 例	
地図記号	表示項目	地図記号	表示項目
00	指定緊急避難場所・指定避難所	AED	AED
01	自治公民館等	水位観測所・水位計	水位観測所・水位計
02	要配慮者利用施設(土砂・浸水想定エリア内)	ダム観測所	ダム観測所
03	防災無線 子局位置	内水浸水想定区域	内水浸水想定区域
04	消防署	アンダーパス	アンダーパス
05	消防団	ランデブーポイント	ランデブーポイント
06	河川カメラ	市役所	市役所
		医療機関	医療機関
		交番・駐在所	交番・駐在所
		郵便局	郵便局
		大規模工場	大規模工場
		高速道路	高速道路
		国道	国道
		主要地方道・県道	主要地方道・県道

河川洪水浸水想定区域 (浸水した場合の想定される水深)



土砂災害警戒区域等





凡 例		凡 例	
地図記号	表示項目	地図記号	表示項目
	指定緊急避難場所・指定避難所		AED
	自治公民館等		水位観測所・水位計
	要配慮者利用施設(土砂・浸水想定エリア内)		ダム観測所
	防災無線 子局位置		内水浸水想定区域
	消防署		アンダーパス
	消防団		ランデブーポイント
	河川カメラ		市役所
			医療機関
			交番・駐在所
			郵便局
			大規模工場
			高速道路
			国道
			主要地方道・県道

河川洪水浸水想定区域 (浸水した場合の想定される水深)

早期立退き避難が必要な区域

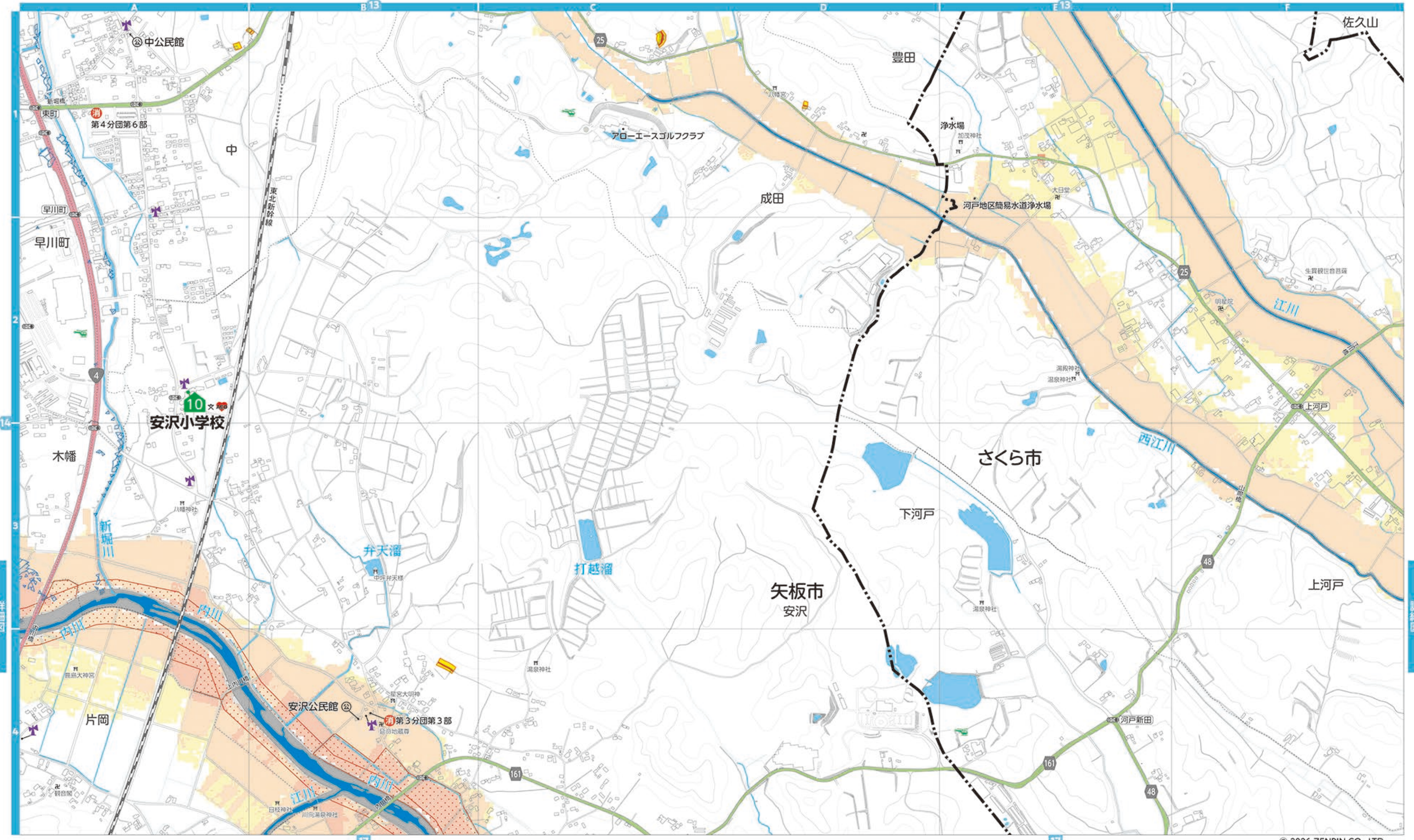
- 10.0 ~ 20.0m 未満の区域
- 5.0 ~ 10.0m 未満の区域
- 3.0 ~ 5.0m 未満の区域
- 0.5 ~ 3.0m 未満の区域
- 0.0 ~ 0.5m 未満の区域

河岸浸食および氾濫流により家屋倒壊のおそれがある区域

土砂災害警戒区域等

- 土砂災害特別警戒区域
- 土砂災害警戒区域

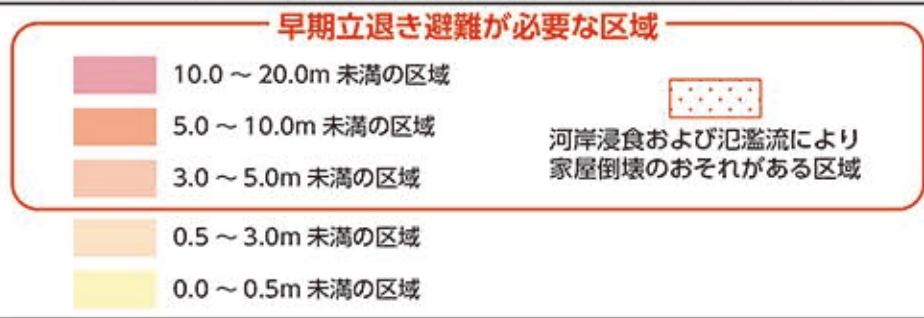
0 250m 500m
縮尺：1/10,000



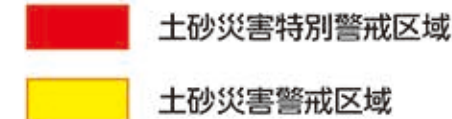


凡 例		凡 例	
地図記号	表示項目	地図記号	表示項目
	指定緊急避難場所・指定避難所		AED
	自治公民館等		水位観測所・水位計
	要配慮者利用施設(土砂・浸水想定エリア内)		ダム観測所
	防災無線 子局位置		内水浸水想定区域
	消防署		アンダーパス
	消防団		ランデブーポイント
	河川カメラ		市役所
	医療機関		交番・駐在所
	郵便局		大規模工場
	高速道路		国道
	主要地方道・県道		主要地方道・県道

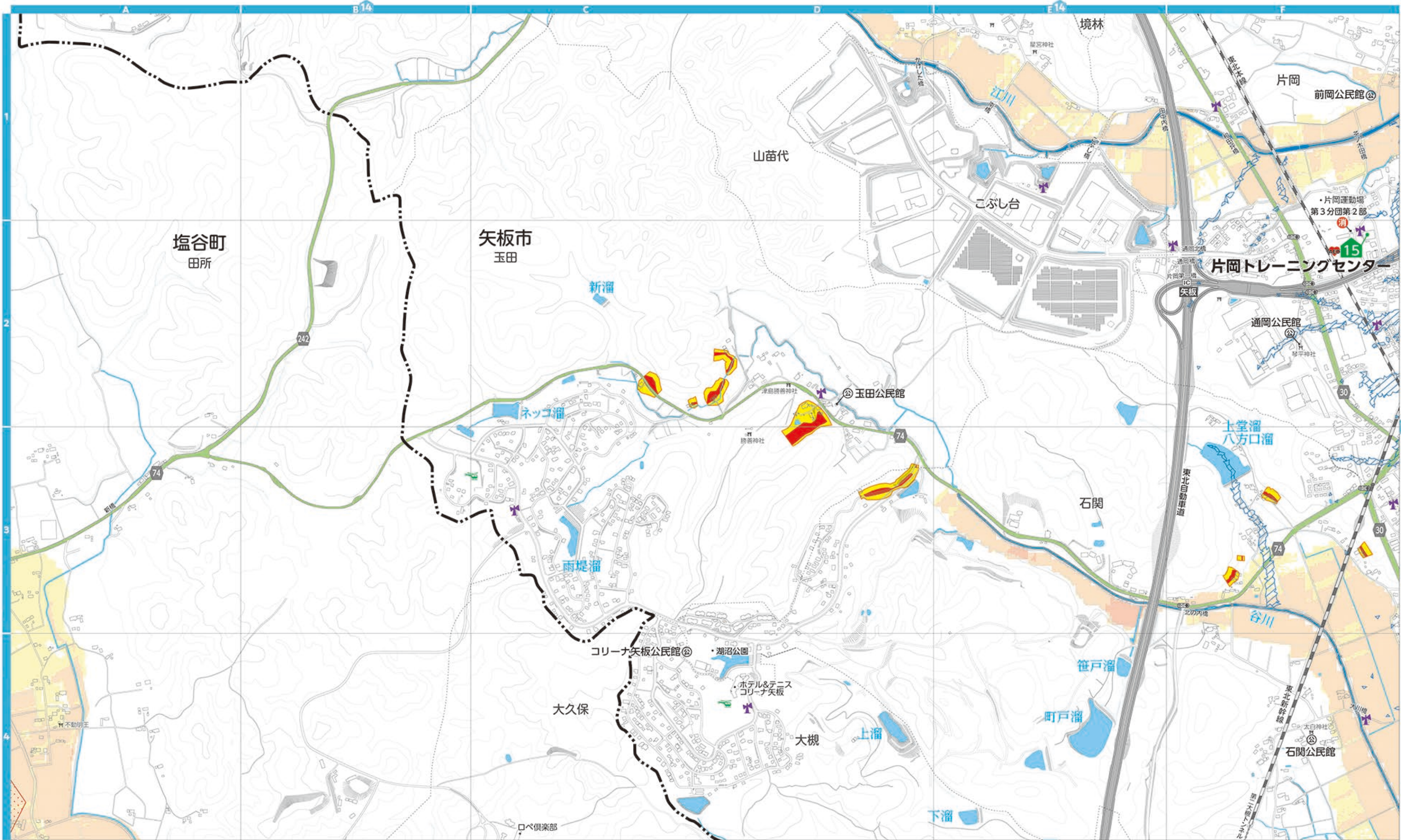
河川洪水浸水想定区域 (浸水した場合の想定される水深)

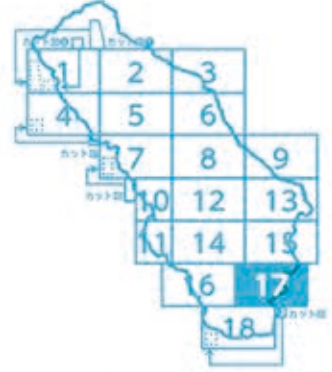


土砂災害警戒区域等



縮尺：1/10,000





凡 例		凡 例	
地図記号	表示項目	地図記号	表示項目
	指定緊急避難場所・指定避難所		AED
	自治公民館等		水位観測所・水位計
	要配慮者利用施設(土砂・浸水想定エリア内)		ダム観測所
	防災無線 子局位置		内水浸水想定区域
	消防署		アンダーパス
	消防団		ランデブーポイント
	河川カメラ		市役所
			医療機関
			交番・駐在所
			郵便局
			大規模工場
			高速道路
			国道
			主要地方道・県道

河川洪水浸水想定区域 (浸水した場合の想定される水深)

早期立退き避難が必要な区域

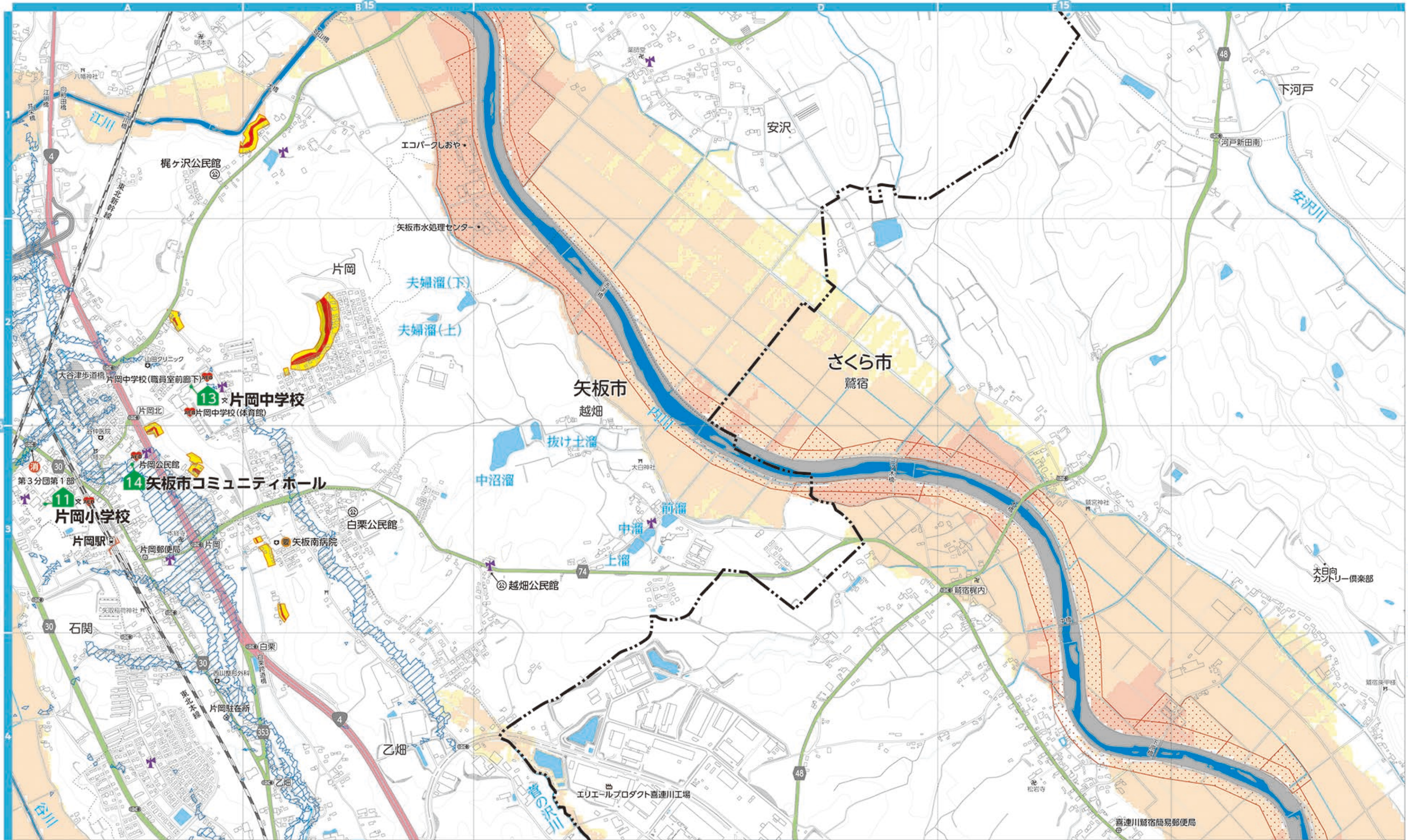
- 10.0 ~ 20.0m 未満の区域
- 5.0 ~ 10.0m 未満の区域
- 3.0 ~ 5.0m 未満の区域
- 0.5 ~ 3.0m 未満の区域
- 0.0 ~ 0.5m 未満の区域

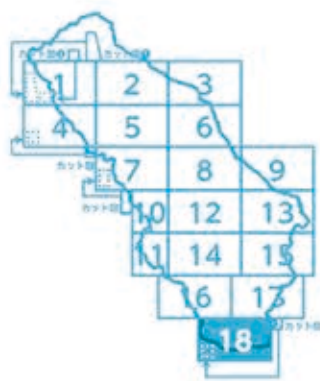
河岸浸食および氾濫流により家屋倒壊のおそれがある区域

土砂災害警戒区域等

- 土砂災害特別警戒区域
- 土砂災害警戒区域

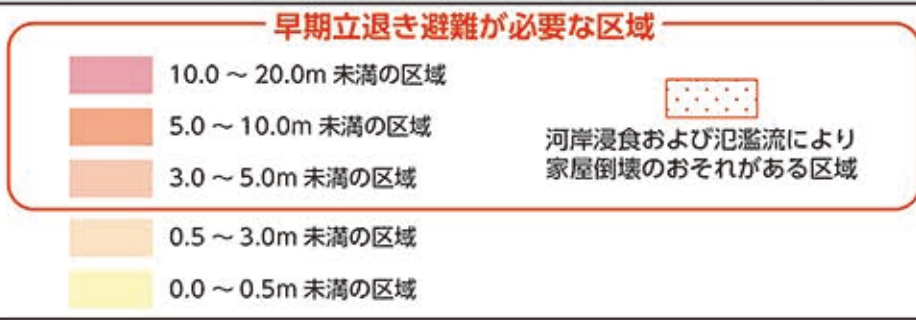
0 250m 500m
縮尺：1/10,000





凡 例		凡 例	
地図記号	表示項目	地図記号	表示項目
00	指定緊急避難場所・指定避難所	AED	AED
公	自治公民館等	1	水位観測所・水位計
要	要配慮者利用施設(土砂・浸水想定エリア内)	1	ダム観測所
防	防災無線 子局位置	内水浸水想定区域	内水浸水想定区域
消	消防署	アンダーパス	アンダーパス
消	消防団	ランデブーポイント	ランデブーポイント
カ	河川カメラ	市役所	市役所
		医療機関	医療機関
		交番・駐在所	交番・駐在所
		郵便局	郵便局
		大規模工場	大規模工場
		高速道路	高速道路
		国道	国道
		主要地方道・県道	主要地方道・県道

河川洪水浸水想定区域 (浸水した場合の想定される水深)



土砂災害警戒区域等

