



日 月 火 水 木 金 土

2013

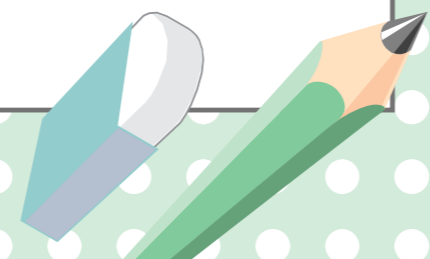
12

December

<p><b>1</b></p> <p>フッ素塗布 <b>子</b> ※P19</p> <p>当番 山田クリニック ☎(48) 1212 9:00~12:00 14:00~17:00 塩谷病院 ☎(44) 1155 17:00~19:00</p> <p>夜間 診療室くろす ☎028(682) 8811 18:30~21:30</p>	<p><b>2</b></p> <p>4カ月児健診 <b>子</b> ☎13:00~13:30 対平成25年7月生 場市保健福祉センター</p> <p>窓口延長</p>	<p><b>3</b></p> <p>矢板時間 <b>子</b> 13:30~</p> <p>行政相談・移動県民相談 9:00~13:00 場矢板市きずな館 場総合政策課 ☎(43) 1112</p> <p>人権相談 10:00~15:00 場市保健福祉センター2階相談室 場生活環境課 ☎(43) 6755</p> <p>心配</p>	<p><b>4</b></p> <p>交通事故相談 10:00~12:00 13:00~15:00 場市保健福祉センター2階相談室 場生活環境課 ☎(43) 6755</p>
<p><b>8</b></p> <p>当番 村井医院 ☎(43) 0064 9:00~12:00 14:00~17:00 塩谷病院 ☎(44) 1155 17:00~19:00</p> <p>夜間 診療室くろす ☎028(682) 8811 18:30~21:30</p>	<p><b>9</b></p> <p>窓口延長</p>	<p><b>10</b></p> <p>矢板時間 <b>子</b> 13:30~</p>	<p><b>11</b></p> <p>10カ月児健診 <b>子</b> ☎13:00~13:30 対平成25年2月生 場市保健福祉センター</p>
<p><b>15</b></p> <p>当番 上田医院 ☎(43) 7766 9:00~12:00 14:00~17:00 塩谷病院 ☎(44) 1155 17:00~19:00</p> <p>夜間 診療室くろす ☎028(682) 8811 18:30~21:30</p>	<p><b>16</b></p> <p>健康栄養相談(無料・要予約) 9:00~12:00 13:00~16:00 場市保健福祉センター 内栄養相談・健康相談 予問健康増進課 ☎(43) 1118</p> <p>窓口延長</p>	<p><b>17</b></p> <p>矢板時間 <b>子</b> 13:30~</p> <p>育児教室 チェリーコース <b>子</b> ☎13:00~13:15 対平成25年5月~6月生 場矢板公民館 内栄養士の話、離乳食の調理と試食(中期)</p> <p>心配</p>	<p><b>18</b></p>
<p><b>22</b></p> <p>当番 池田クリニック ☎(43) 0207 9:00~12:00 14:00~17:00 塩谷病院 ☎(44) 1155 17:00~19:00</p> <p>夜間 診療室くろす ☎028(682) 8811 18:30~21:30</p> <p>結婚</p>	<p><b>23</b></p> <p>当番 かるべ皮膚科小児科医院 ☎(43) 1210 9:00~12:00 14:00~17:00 塩谷病院 ☎(44) 1155 17:00~19:00</p> <p>夜間 診療室くろす ☎028(682) 8811 18:30~21:30</p>	<p><b>24</b></p> <p>矢板時間 <b>子</b> 13:30~</p> <p>1歳6カ月児健診 <b>子</b> ☎12:50~13:20 対平成24年6月生 場市保健福祉センター</p> <p>心配</p> <p>窓口延長</p>	<p><b>25</b></p> <p>3カ月児健診 <b>子</b> ☎13:00~13:30 対平成25年9月生 場市保健福祉センター</p>
<p><b>29</b></p> <p>当番 佐藤病院 ☎(43) 0758 9:00~12:00 14:00~17:00 塩谷病院 ☎(44) 1155 17:00~19:00</p> <p>夜間 診療室くろす ☎028(682) 8811 18:30~21:30</p>	<p><b>30</b></p> <p>当番 橋本医院 ☎(43) 0406 9:00~12:00 14:00~17:00 塩谷病院 ☎(44) 1155 17:00~19:00</p> <p>夜間 診療室くろす ☎028(682) 8811 18:30~21:30</p>	<p><b>31</b></p> <p>矢板時間 <b>子</b> 13:30~</p> <p>当番 谷仲医院 ☎(48) 0800 9:00~12:00 14:00~17:00 塩谷病院 ☎(44) 1155 17:00~19:00</p> <p>夜間 診療室くろす ☎028(682) 8811 18:30~21:30</p>	

<memo>

- 片岡駅前イルミネーション点灯 12/1(日)~1/13(祝) P32を見よう
- 小中学校冬休み 12/26(木)~1/6(月)
- 市議会日程 12/6(金)~12/19(木)
- 無料のフッ素塗布 12/1(日) 9:00~11:00 P19を見よう



<p><b>5</b></p>	<p><b>6</b></p> <p>2歳児歯科健診 <b>子</b> ☎13:00~13:30 対平成23年12月生 場市保健福祉センター</p>	<p><b>7</b></p> <p>夜間 診療室くろす ☎028(682) 8811 18:30~21:30</p>
<p><b>12</b></p>	<p><b>13</b></p> <p>プレママ教室 <b>子</b> ☎13:00~13:15 対妊娠7カ月以降の方 場市保健福祉センター 内出産後の心と身体の変化、育児教室との交流</p> <p>育児教室 メロンコース <b>子</b> ☎13:00~13:15 対平成25年7月~8月生 場市保健福祉センター 内事故防止、プレママ教室との交流会</p>	<p><b>14</b></p> <p>夜間 診療室くろす ☎028(682) 8811 18:30~21:30</p> <p>結婚</p>
<p><b>19</b></p> <p>3歳6カ月児健診 <b>子</b> ☎12:50~13:20 対平成22年6月生 場市保健福祉センター</p>	<p><b>20</b></p>	<p><b>21</b></p> <p>夜間 診療室くろす ☎028(682) 8811 18:30~21:30</p>
<p><b>26</b></p> <p>乳幼児健康相談(無料・要予約) <b>子</b> ☎13:30~14:30 場市保健福祉センター 内身体測定・健康相談・栄養相談</p>	<p><b>27</b></p>	<p><b>28</b></p> <p>夜間 診療室くろす ☎028(682) 8811 18:30~21:30</p>

<memo>

**子** 予約・問い合わせ 子ども課 ☎(44) 3600

多重債務者相談/消費生活相談(要予約)  
月曜~金曜(祝日を除く) 9:00~12:00 13:00~16:00  
場市消費生活センター(生活環境課内) 予問生活環境課 ☎(43) 6755

子育て情報

各種相談

当番医

当番 = 矢板市休日当番医  
※塩谷病院は小児科を除く

夜間 = 塩谷地区おとな・子ども夜間診療室

[診察の内容、時間等は、患者さんの状態、医療機関により異なりますので、必ず電話でご確認の上、受診してください。]

窓口延長 = 市役所窓口延長日  
~19:00

- 市民課 ☎(43) 1117
- 税務課 ☎(43) 1115
- 福祉高齢課 ☎(43) 1116
- 子ども課 ☎(44) 3600
- 健康増進課 ☎(43) 1118

心配 = 心配ごと相談  
9:00~13:00  
場きずな館  
場社会福祉協議会 ☎(44) 3000

結婚 = 結婚相談窓口(要予約)  
10:00~12:00  
場きずな館  
場やいた未来クラブ事務局 ☎(44) 3000

矢板時間 = ラジオ番組「矢板時間」(ヤイタジカン)

13:30~14:47  
レディオベリー(FMとちぎ) 76.4FM  
観光イベント情報、おすすめスポットの紹介など

場 = 場所 対 = 対象  
内 = 内容 定 = 定員  
受 = 受付 費 = 費用  
予 = 予約 申 = 申込期間  
持 = 持ち物  
問 = 問い合わせ

自動交付機ご利用時間

平日 8:30~18:30  
土日祝日 8:30~17:00  
窓口延長日 8:30~19:00  
問市民課 ☎(43) 1117