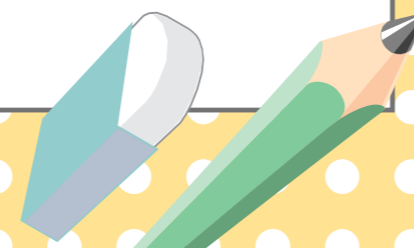




3 当番 西川整形外科 ☎(48)2552 9:00~12:00 14:00~17:00 塩谷病院 ☎(44)1155 17:00~19:00 夜間 診療室しおや ☎(44)1155 18:30~21:30	4 当番 橋本医院 ☎(43)0406 9:00~12:00 14:00~17:00 塩谷病院 ☎(44)1155 17:00~19:00 夜間 診療室しおや ☎(44)1155 18:30~21:30	5 行政相談 9:00~13:00 場 矢板市きずな館 問 総合政策課 ☎(43)1112 窓 口延長 心配	6 交通事故相談 10:00~12:00 13:00~15:00 場 市保健福祉センター2階相談室 問 生活環境課 ☎(43)6755
10 当番 なかしまクリニック ☎(48)7701 9:00~12:00 14:00~17:00 塩谷病院 ☎(44)1155 17:00~19:00 夜間 診療室しおや ☎(44)1155 18:30~21:30	11 4カ月児健診 受 13:00~13:30 子 対 平成25年6月生 場 市保健福祉センター 窓 口延長	12 人権相談 10:00~15:00 場 市保健福祉センター2階相談室 問 生活環境課 ☎(43)6755	13
17 当番 谷仲医院 ☎(48)0800 9:00~12:00 14:00~17:00 塩谷病院 ☎(44)1155 17:00~19:00 夜間 診療室しおや ☎(44)1155 18:30~21:30	18 窓 口延長	19 心配	20 成年後見相談会(要予約) 10:00~12:00 場 きずな館 問 地域包括支援センター ☎(43)4611 10カ月児健診 受 13:00~13:30 子 対 平成25年1月生 場 市保健福祉センター
24 プレママ教室 受 9:30~9:45 子 対 妊娠6~7カ月の方 場 矢板公民館 内 調理実習と試食会、妊娠中の歯の健康 当番 かるべ皮膚科小児科医院 ☎(43)1210 9:00~12:00 14:00~17:00 塩谷病院 ☎(44)1155 17:00~19:00 夜間 診療室しおや ☎(44)1155 18:30~21:30 結 婚	25 健康栄養相談(無料・要予約) 9:00~12:00 13:00~16:00 場 市保健福祉センター 内 栄養相談・健康相談 予 問 健康増進課 ☎(43)1118 窓 口延長	26 1歳6カ月児健診 受 12:50~13:20 子 対 平成24年5月生 場 市保健福祉センター 心 配	27 3カ月児健診 受 13:00~13:30 子 対 平成25年8月生 場 市保健福祉センター

<memo>

- ・つづひの郷やいた ともなりまつり 11/3(祝)
- ・たがほらマラソン大会 11/10(日)
- ・やいた軽トラ市 11/17(日)



	1	2 夜間 診療室くろす ☎028(682)8811 18:30~21:30
7	8 2歳児歯科健診 受 13:00~13:30 子 対 平成23年11月生 場 市保健福祉センター	9 夜間 診療室くろす ☎028(682)8811 18:30~21:30 結 婚
14	15 育児教室 メロンコース 受 13:00~13:15 子 対 平成25年7月~8月生 場 市保健福祉センター 内 子どもの健康管理、ふれあい遊び	16 夜間 診療室くろす ☎028(682)8811 18:30~21:30
21 3歳6カ月児健診 受 12:50~13:20 子 対 平成22年5月生 場 市保健福祉センター	22 育児教室 ストロベリーコース 受 13:00~13:15 子 対 平成25年3月~4月生 場 市保健福祉センター 内 歯の健康管理	23 当番 村井胃腸科外科クリニック ☎(40)3055 9:00~12:00 14:00~17:00 塩谷病院 ☎(44)1155 17:00~19:00 夜間 診療室しおや ☎(44)1155 18:30~21:30
28 乳幼児健康相談(無料・要予約) 受 13:30~14:30 子 場 市保健福祉センター 内 身体測定・健康相談・栄養相談	29	30

<memo>

子 予約・問い合わせ 子ども課 ☎(44)3600

多重債務者相談/消費生活相談(要予約)
月曜~金曜(祝日を除く) 9:00~12:00 13:00~16:00
場 市消費生活センター(生活環境課内) 予 問 生活環境課 ☎(43)6755



子育て情報
各種相談
当番医

当番 = 矢板市休日当番医
夜間 = 塩谷地区おとな・子ども夜間診療室
[診察の内容、時間等は、患者さんの状態、医療機関によりまでするので、必ず電話でご確認の上、受診してください。]
窓 口延長 = 市役所窓口延長日 ~19:00
市 民 課 ☎(43)1117
税 務 課 ☎(43)1115
福 祉 高 齢 課 ☎(43)1116
子 ども 課 ☎(44)3600
健 康 増 進 課 ☎(43)1118

心 配 = 心配ごと相談
9:00~13:00
場 きずな館
問 社会福祉協議会 ☎(44)3000
結 婚 = 結婚相談窓口(要予約)
10:00~12:00
場 きずな館
問 やいた未来クラブ事務局 ☎(44)3000

矢板時間 = ラジオ番組「矢板時間」(ヤイタジカン)
13:30~14:47
レディオベリー(FMとちぎ)76.4FM
観光イベント情報、おすすめスポットの紹介など

場 = 場所 対 = 対象
内 = 内容 定 = 定員
受 = 受付 費 = 費用
予 = 予約 申 = 申込期間
持 = 持ち物
問 = 問い合わせ

自動交付機ご利用時間
平 日 8:30~18:30
土 日 祝 日 8:30~17:00
窓 口 延 長 日 8:30~19:00
問 市 民 課 ☎(43)1117