

## 平成24年度 矢板市文化会館催し物のご案内

今年の**市民大学**は、3回(9月9日、10月11日、11月17日)です。

文化会館では、次のとおり市民大学などを開催する予定です。新たな公演の内容など詳しくは今後広報で紹介していきます。ぜひご家族、お友達お誘いのうえ、お楽しみください。なお、今年度より、震災による被災者支援などの復興財源に充てるため、入場料を1,000円値上げして、6,000円にさせていただきます。申し訳ありませんが、ご理解のほどよろしくお願いいたします。

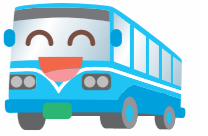
6月	学校演劇等鑑賞 <b>「一休さん」</b> 6月1日(金) 1回目 開場10:00 開演10:30 2回目 開場13:30 開演14:00 一般の方も入場できます。(入場料800円)	学校演劇等鑑賞 <b>「落語学校講演会」</b> 6月8日(金) 開場13:30 開演14:00 一般の方も入場できます。(入場料900円)
	学校演劇等鑑賞 <b>「ゼロ弾きのゴーシュ」</b> 6月29日(金) 開場13:30 開演14:00 一般の方も入場できます。(入場料800円)	
	<b>市民大学</b> 文化講演 <b>「笑福亭学光 落語会」+「家田荘子 講演」</b> 9月9日(日) 開場13:00 開演13:30	 笑福亭学光 家田荘子
<b>市民大学</b> 演劇鑑賞 <b>「おもひでぼろぼろ」</b> 10月11日(木) 開場18:00 開演18:30	 劇団わらび座	
<b>市民大学</b> 音楽鑑賞 <b>「研ナオコ 野口五郎 Special Stage Part2」</b> 11月17日(土) 開場17:30 開演18:00	 研ナオコ 野口五郎	
12月	友の会映画鑑賞会 矢板ウインドオーケストラ定期演奏会	

◆内容・時間等につきましては都合により変更となる場合がございますのでご了承ください。  
 ◆市民大学のチケット販売については、後日広報やいたなどでお知らせします。

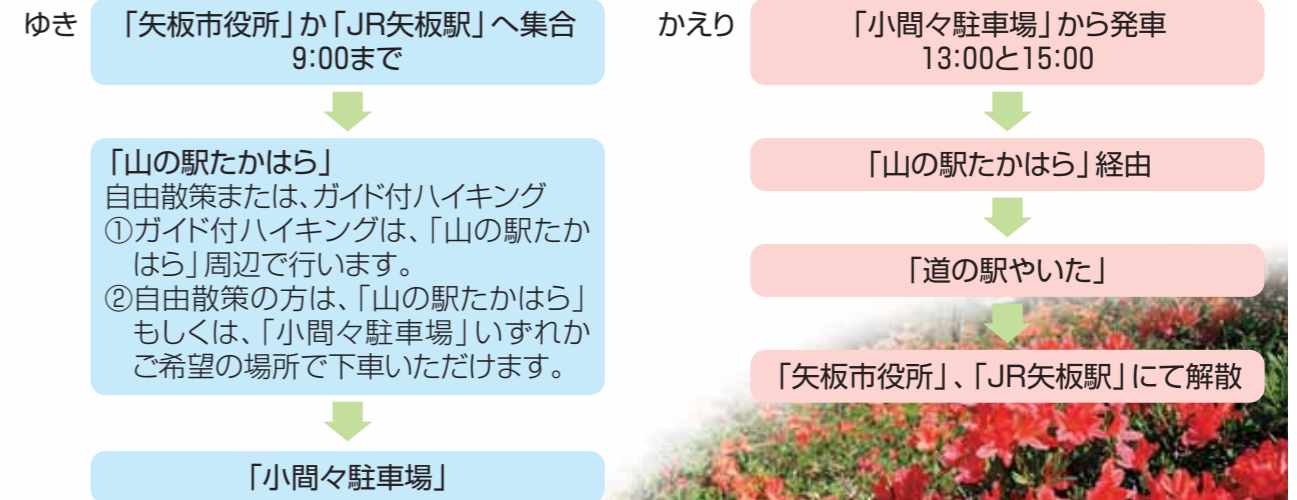
問い合わせ/文化会館<月曜休館> ☎(43)2212

## 八方ヶ原 つつじハイキングバス運行

～「初夏の至宝」へ 矢板のつつじ旅～



日程/6月3日(日)、10日(日) ※小雨決行  
 行程/



対象/県内在住の方  
 定員/各回50人 ※先着順  
 参加費/無料(昼食は個人負担、山の駅の食堂もご利用いただけます。)  
 申し込み期間/5月16日(水)～6月1日(金) 土日を除く8:30～17:15  
 申し込み・問い合わせ/商工林業観光課 ☎(43)6211

## 「一般家庭向け放射性物質除染マニュアル」を作成しました

市民の皆様が、自宅の敷地のマイクロホットスポット(周辺より比較的線量が高い局所)などの簡易な除染作業を行う場合に参考となるよう、マニュアルを作成しました。

ご希望の方は、市役所で配付していますのでご利用ください。また、ホームページにも掲載していますのでご覧ください。

空間放射線量測定器について  
 引き続き貸出しを行っていますので、ご希望の方は下記までお問い合わせください。

問い合わせ/  
 総務課 放射能対策班 ☎(43)1113  
<http://www.city.yaita.tochigi.jp>

## 6月は 土砂災害防止月間です

これからの季節は、梅雨や台風などにより大水が発生する季節となります。

気象情報を確認し、がけ崩れや土石流にご注意ください。

また、東北地方太平洋沖地震により地盤の亀裂やゆるみが発生している場合がありますので、更なる注意をお願いします。

《とちぎ土砂災害警戒情報》

☎[http://www.dif.pref.tochigi.lg.jp/dosya\\_keikai](http://www.dif.pref.tochigi.lg.jp/dosya_keikai)



がけ崩れにご注意ください

がけ崩れは、雨や雪どけ水、地震などの影響によって、急激に斜面が崩れ落ちる現象です。  
 突然起きるため、人家の近くで発生すると逃げ遅れる人が多く、大きな人的被害をもたらします。

問い合わせ/総務課 防災管財班 ☎(43)1113