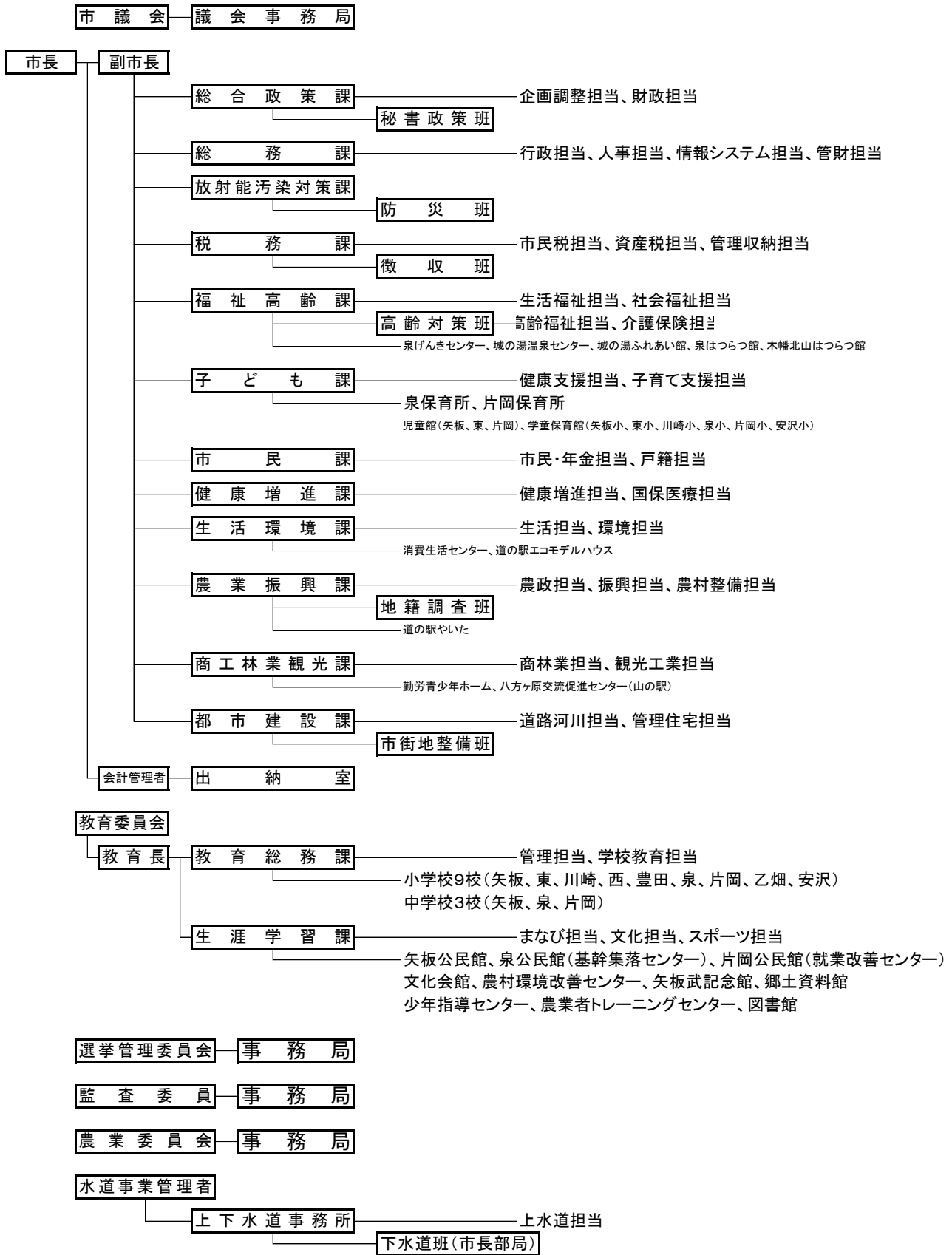


〔17〕 行 政 ・ 選 挙

1 3 5. 行政機構 (矢板市行政機構図)

(平成26年4月1日現在)



資料：総務課

136. 歴代市長

平成26年4月1日現在

歴代	氏名	就任年月日	退任年月日
初代	大島喜一郎	昭30. 2. 17	昭34. 2. 16
2	高柳宰正	昭34. 2. 17	昭38. 2. 16
3	山縣有信	昭38. 2. 17	昭42. 2. 16
4	山縣有信	昭42. 2. 17	昭46. 2. 16
5	山縣有信	昭46. 2. 17	昭49. 7. 22
6	大谷英一	昭49. 9. 8	昭53. 9. 7
7	大谷英一	昭53. 9. 8	昭57. 9. 7
8	山口公久	昭57. 9. 8	昭61. 9. 7
9	山口公久	昭61. 9. 8	昭63. 3. 16
10	大氣弘久	昭63. 4. 17	平4. 4. 16
11	大氣弘久	平4. 4. 17	平8. 4. 16
12	山口公久	平8. 4. 17	平12. 4. 16
13	山口公久	平12. 4. 17	平16. 4. 16
14	遠藤忠	平16. 4. 17	平20. 4. 16
15	遠藤忠	平20. 4. 17	平24. 4. 16
16	遠藤忠	平24. 4. 17	在職中

資料：総務課

137. 歴代助役・副市長

平成26年4月1日現在

歴代	氏名	就任年月日	退任年月日
初代助役	田中武雄	昭30. 5. 1	昭34. 2. 28
2	羽吉甲子郎	昭34. 4. 1	昭38. 3. 9
3	三堂地善一	昭38. 6. 17	昭42. 6. 16
4	三堂地善一	昭42. 7. 5	昭46. 7. 4
5	三堂地善一	昭46. 7. 5	昭50. 7. 4
6	大桶一雄	昭50. 7. 5	昭54. 7. 4
7	大桶一雄	昭54. 7. 5	昭57. 9. 7
8	小野崎元一	昭57. 10. 1	昭61. 9. 30
9	小野崎元一	昭61. 10. 1	平2. 9. 30
10	印南節男	平2. 10. 1	平6. 9. 30
11	印南節男	平6. 10. 1	平8. 2. 29
12	鈴木木操	平8. 6. 26	平12. 6. 25
13	鈴木木操	平12. 6. 26	平16. 4. 16
14	吉澤恒雄	平16. 10. 1	平19. 3. 31
初代副市長	中村修	平19. 4. 1	平23. 3. 31
2	中村修	平23. 4. 1	平24. 9. 30
3	飯野正敏	平25. 7. 1	

資料：総務課

138. 歴代収入役

平成26年4月1日現在

歴代	氏名	就任年月日	退任年月日
初代	大越操	昭30. 5. 1	昭34. 4. 30
2	大越操	昭34. 5. 1	昭38. 4. 30
3	池田四一	昭38. 6. 17	昭42. 6. 16
4	池田四一	昭42. 7. 5	昭46. 7. 4
5	石崎信夫	昭46. 7. 5	昭50. 7. 4
6	鈴木木金造	昭50. 7. 5	昭54. 7. 4
7	鈴木木金造	昭54. 7. 5	昭57. 9. 7
8	木下興夫	昭57. 10. 1	昭61. 9. 30
9	木下興夫	昭61. 10. 1	平2. 9. 30
10	藤本三久	平2. 10. 1	平4. 3. 20
11	室井操	平4. 7. 1	平8. 4. 16
12	相馬靖	平8. 6. 26	平12. 6. 25
13	相馬靖	平12. 6. 26	平16. 4. 16
14	高橋利夫	平16. 6. 24	平17. 5. 21

資料：総務課

139. 歴代議長・副議長

平成26年6月1日現在

歴代議長

歴代	氏名	就任年月日	退任年月日
初代	岩見半治	昭30.5.17	昭34.4.29
2	寺島作左エ門	昭34.5.16	昭38.4.29
3	山口公久	昭38.5.14	昭40.5.25
4	関肇	昭40.5.25	昭42.4.29
5	藤田義正	昭42.5.11	昭44.5.23
6	渡辺昌巳	昭44.5.23	昭45.7.25
7	神山文三	昭45.7.25	昭46.4.29
8	笹沼哲郎	昭46.5.13	昭48.5.21
9	神山文三	昭48.5.21	昭49.5.20
10	関肇	昭49.5.20	昭50.4.29
11	佐々木由一郎	昭50.5.14	昭52.3.12
12	町井義範	昭52.3.25	昭54.4.29
13	藤田雄之助	昭54.5.11	昭56.5.30
14	東泉清吾	昭56.5.30	昭58.4.29
15	松本哲雄	昭58.5.10	昭60.5.25
16	室井祐	昭60.5.25	昭62.4.29
17	江面博	昭62.5.12	平1.5.26
18	岩見忠昭	平1.5.26	平3.4.29
19	野滝庄平	平3.5.14	平5.5.13
20	大島寿平	平5.5.13	平6.5.13
21	市村久次	平6.5.13	平7.4.29
22	栗原文弥	平7.5.15	平9.5.14
23	長谷川勝美	平9.5.15	平10.5.20
24	加藤房良	平10.5.20	平11.4.29
25	高瀬和夫	平11.5.14	平13.5.15
26	石塚和正	平13.5.15	平14.5.17
27	岩村博	平14.5.17	平15.4.29
28	斎藤宇一	平15.5.20	平16.9.24
29	関谷秀雄	平16.9.24	平18.5.16
30	関清	平18.5.16	平19.4.29
31	大貫雄二	平19.5.15	平21.5.19
32	渡邊孝一	平21.5.19	平23.4.29
33	守田浩樹	平23.5.17	平25.5.21
34	大島文男	平25.5.21	在職中

歴代副議長

歴代	氏名	就任年月日	退任年月日
初代	山口郡太郎	昭30.5.17	昭34.4.29
2	山口公久	昭34.5.16	昭38.4.29
3	小玉嘉一	昭38.5.14	昭40.5.25
4	藤田義正	昭40.5.25	昭42.4.29
5	市村静之助	昭42.5.11	昭44.5.23
6	大谷津フチ	昭44.5.23	昭45.7.25
7	山田寛	昭45.7.25	昭46.4.29
8	町井義範	昭46.5.13	昭48.5.21
9	渡辺源一	昭48.5.21	昭49.5.20
10	東泉清吾	昭49.5.20	昭50.4.29
11	藤田雄之助	昭50.5.14	昭52.3.25
12	加藤正蔵	昭52.3.25	昭54.4.29
13	松本哲雄	昭54.5.11	昭56.5.30
14	山崎虎雄	昭56.5.30	昭58.2.1
15	江面博	昭58.5.10	昭60.5.25
16	岩見忠昭	昭60.5.25	昭62.4.29
17	野滝庄平	昭62.5.12	平1.5.26
18	市村久次	平1.5.26	平3.4.29
19	大島寿平	平3.5.14	平5.5.13
20	長谷川勝美	平5.5.13	平6.5.13
21	岩村博	平6.5.13	平7.4.19
22	石塚和正	平7.5.15	平10.5.20
23	高瀬和夫	平10.5.20	平11.4.29
24	大森義仁	平11.5.14	平13.5.15
25	関谷秀雄	平13.5.15	平14.5.17
26	兼崎元男	平14.5.17	平15.4.29
27	関清	平15.5.20	平17.6.10
28	今井勝巳	平17.6.13	平18.5.16
29	大谷勇	平18.5.16	平19.4.29
30	渡邊孝一	平19.5.15	平21.5.19
31	守田浩樹	平21.5.19	平23.4.29
32	中村久信	平23.5.17	平25.5.21
33	和田安司	平25.5.21	在職中

資料：議会事務局

140. 市職員数

平成26年4月1日現在

課 名	総 数			長の補助機関である職員		その他の職員	
	計	男	女	男	女	男	女
総 数	259	162	97	155	79	7	18
(市 長 事 務 局)							
計	181	115	66	114	63	1	3
総合政策課	9	7	2	7	2		
秘書政策班	5	3	2	3	2		
総務課	13	12	1	12	1		
放射能汚染対策課	3	3	0	3	0		
防災班	2	2	0	2	0		
税務課	15	9	6	9	6		
徴収班	6	6	0	6	0		
福祉高齢課	13	7	6	7	6		
高齢対策班	9	5	4	5	4		
子ども課	25	5	20	5	17		3
市民課	10	3	7	3	7		
健康増進課	13	6	7	6	7		
生活環境課	8	8	0	8	0		
農業振興課	12	9	3	9	3		
地籍調査班	5	5	0	5	0		
商工林業観光課	8	6	2	6	2		
都市建設課	13	12	1	11	1	1	
市街地調整班	8	6	2	6	2		
出納室	4	1	3	1	3		
(その他の機関)							
計	78	47	31	41	16	6	15
議会事務局	4	3	1	3	1		
教育委員会	51	25	26	19	11	6	15
教育総務課	31	11	20	5	6	6	14
生涯学習課	20	14	6	14	5		1
選挙管理委員会事務局	1	0	1		1		
監査委員事務局	2	2	0	2			
農業委員会事務局	3	2	1	2	1		
上下水道事務所	10	9	1	9	1		
下水道班	7	6	1	6	1		

(注) 教育長は教育総務課で計上。

資料：総務課

141. 選挙人名簿登録者の推移

各年9月2日現在

年次	総数	男	女	対前年比(%)
H22	28,922	14,320	14,602	100.19
23	28,861	14,289	14,572	99.79
24	28,577	14,128	14,449	99.02
25	28,358	14,005	14,353	99.23
25	28,165	13,917	14,248	99.32

資料:選挙管理委員会

142. 投票区別選挙人名簿登録者数

平成26年 9月2日現在 (単位:人)

投票区名	投票所名	総数	男	女
第1投票区	矢板市生涯学習館	1,686	820	866
第2 "	矢板中学校	2,323	1,165	1,158
第3 "	矢板市武道館	1,873	902	971
第4 "	川崎小学校	2,440	1,194	1,246
第5 "	西小学校	1,384	695	689
第6 "	土屋公民館	373	188	185
第7 "	東小学校	2,790	1,391	1,399
第8 "	勤労青少年ホーム	2,855	1,420	1,435
第9 "	豊田小学校	1,431	730	701
第10 "	基幹集落センター	2,089	993	1,096
第11 "	旧長井小学校	567	278	289
第12 "	高原自治公民館	41	21	20
第13 "	第一農場活性化施設	456	230	226
第14 "	山田公民館	253	133	120
第15 "	農業者トレーニング*	841	429	412
第16 "	安沢小学校	1,922	1,001	921
第17 "	乙畑小学校	902	433	469
第18 "	大槻地区多目的集会所	358	185	173
第19 "	コミュニティホール (片岡公民館)	2,115	1,014	1,101
第20 "	片岡小学校	1,466	695	771
総計		28,165	13,917	14,248

資料:選挙管理委員会

1 4 3. 選挙投票状況

(単位：人)

選挙名 執行年月日	当日有権者数			投票者数			投票率(%)		
	総数	男	女	総数	男	女	総数	男	女
衆議院選挙									
8.10.20(小選挙区)	27,850	13,658	14,192	12,363	6,419	5,944	44.39	47.00	41.88
〃 (比例代表)	27,850	13,658	14,192	12,361	6,418	5,943	44.38	46.99	41.88
12.6.25(小選挙区)	28,628	14,141	14,487	15,240	7,680	7,560	53.23	54.31	52.18
〃 (比例代表)	28,636	14,147	14,489	15,248	7,684	7,564	53.25	54.32	52.21
15.11.9(小選挙区)	28,910	14,315	14,595	15,279	7,726	7,553	52.85	53.97	51.75
〃 (比例代表)	28,919	14,322	14,597	15,288	7,732	7,556	52.86	53.99	51.76
17.9.11(小選挙区)	29,093	14,413	14,680	18,125	8,958	9,167	62.30	62.15	62.45
〃 (比例代表)	29,106	14,423	14,683	18,125	8,958	9,167	62.27	62.11	62.43
21.8.30(小選挙区)	28,794	14,237	14,557	18,055	9,066	8,989	62.70	63.68	61.75
〃 (比例代表)	28,794	14,237	14,557	18,056	9,068	8,988	62.71	63.69	61.74
24.12.16(小選挙区)	28,462	14,060	14,402	16,587	8,291	8,296	58.28	58.97	57.60
〃 (比例代表)	28,462	14,060	14,402	16,585	8,290	8,295	58.27	58.96	57.60
26.12.14(小選挙区)	28,075	13,863	14,212	15,724	7,872	7,852	56.01	56.78	55.25
〃 (比例代表)	28,075	13,863	14,212	15,721	7,870	7,851	56.00	56.77	55.24
参議院選挙(地方区)									
1.7.23(選挙区)	25,371	12,426	12,945	16,430	8,180	8,250	64.76	65.83	63.73
4.7.26(選挙区)	26,429	12,948	13,481	13,986	7,001	6,985	52.92	54.07	51.81
7.7.23(〃)	27,392	13,441	13,951	8,787	4,681	4,106	32.08	34.83	29.43
8.10.20(補欠選)	27,850	13,658	14,192	12,354	6,413	5,941	44.36	46.95	41.86
10.7.12(選挙区)	28,320	13,987	14,333	15,385	7,775	7,610	54.33	55.59	53.09
13.7.29(〃)	28,840	14,235	14,605	14,932	7,443	7,489	51.78	52.29	51.28
〃 (比例代表)	28,849	14,242	14,607	14,930	7,441	7,489	51.75	52.25	51.27
16.7.11(選挙区)	28,966	14,338	14,628	14,053	7,127	6,926	48.52	49.71	47.35
〃 (比例代表)	28,978	14,348	14,630	14,055	7,128	6,927	48.50	49.68	47.35
19.7.29(選挙区)	29,013	14,375	14,638	15,818	7,971	7,847	54.52	55.45	53.61
〃 (比例代表)	29,013	14,375	14,638	15,816	7,970	7,846	54.51	55.44	53.60
22.7.11(選挙区)	28,866	14,286	14,580	16,357	8,204	8,153	56.67	57.43	55.92
〃 (比例代表)	28,866	14,286	14,580	16,354	8,204	8,150	56.65	57.43	55.90
25.7.21(選挙区)	28,362	14,006	14,356	15,232	7,649	7,583	53.71	54.61	52.82
〃 (比例代表)	28,362	14,006	14,356	15,231	7,648	7,583	53.70	54.61	52.82
県知事選挙									
4.11.29	26,208	12,857	13,351	8,001	4,013	3,988	30.53	31.21	29.87
12.11.19	28,418	14,026	14,392	13,576	6,716	6,860	47.77	47.88	47.67
16.11.28	28,857	14,255	14,602	13,302	6,568	6,734	46.10	46.08	46.12
20.11.16	28,643	14,156	14,487	7,007	3,522	3,485	24.46	24.88	24.06
24.11.18	28,214	13,932	14,282	9,659	4,751	4,908	34.23	34.10	34.36
県議会議員選挙									
11.4.11	28,163	13,900	14,263	18,237	8,721	9,516	64.76	62.74	66.72
15.4.13	28,749	14,224	14,525	17,135	8,236	8,899	59.60	57.90	61.27
19.4.8	無投票								
23.4.10	28,507	14,097	14,410	16,197	7,883	8,314	56.82	55.92	57.70
市長選挙									
4.4.12	25,988	12,713	13,275	21,208	10,147	11,061	81.61	79.82	83.32
8.4.14	27,273	13,351	13,922	20,811	9,915	10,896	76.31	74.26	78.26
12.4.9	28,239	13,935	14,304	18,500	8,831	9,669	65.51	63.37	67.60
16.4.11	無投票								
20.4.13	無投票								
24.4.8	28,237	13,944	14,293	18,056	8,699	9,357	63.94	62.39	65.47
市議会議員選挙									
11.4.25	28,159	13,891	14,268	20,026	9,591	10,435	71.12	69.04	73.14
15.4.27	28,527	14,124	14,403	19,117	9,183	9,934	67.01	65.02	68.97
19.4.22	28,648	14,165	14,483	19,746	9,462	10,284	68.93	66.80	71.01
23.4.24	28,490	14,093	14,397	16,023	7,731	8,292	56.24	54.86	57.60

資料：選挙管理委員会

1 4 4. 市議会本会議の開催状況

(単位：件)

年度	回数	議案	追加議案	議員提案	選挙報告	請願	陳情	一般質問
H 2 2	5	84	3	5	-	8	-	10
2 3	7	88	3	3	2	8	1	15
2 4	7	83	9	9	2	11	1	6
2 5	6	89	1	5	3	5	-	18
2 6	6	96	-	6	-	10	-	16

資料：議会事務局