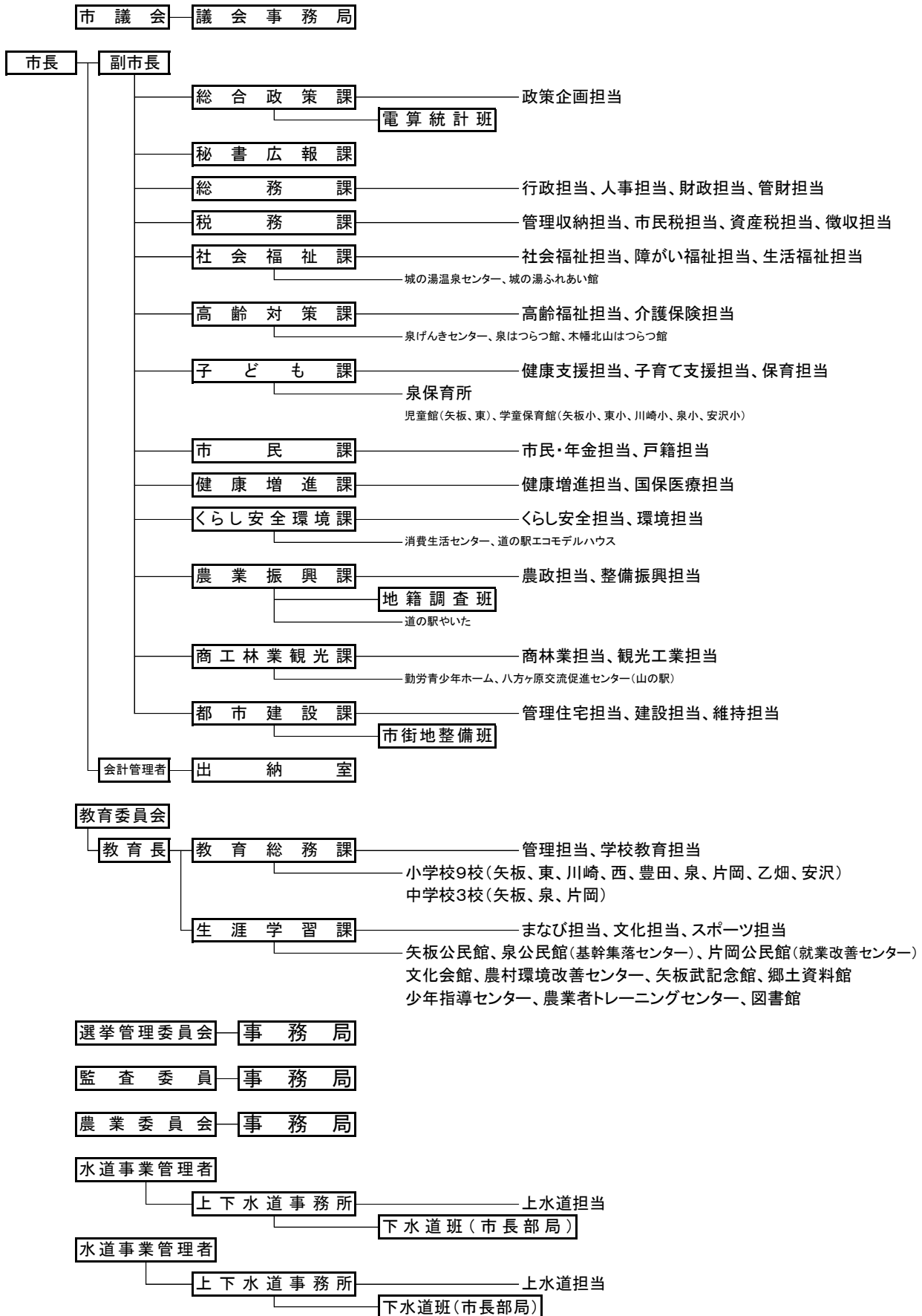


# 〔17〕 行 政 ・ 選 挙

## 135. 行政機構 (矢板市行政機構図)

(平成28年4月1日現在)



資料：総務課

### 136. 歴代市長

平成28年4月1日現在

歴代	氏名	就任年月日	退任年月日
初代	大島喜一郎	昭30. 2. 17	昭34. 2. 16
2	高柳宰正	昭34. 2. 17	昭38. 2. 16
3	山縣有信	昭38. 2. 17	昭42. 2. 16
4	山縣有信	昭42. 2. 17	昭46. 2. 16
5	山縣有信	昭46. 2. 17	昭49. 7. 22
6	大谷英一	昭49. 9. 8	昭53. 9. 7
7	大谷英一	昭53. 9. 8	昭57. 9. 7
8	山口公久	昭57. 9. 8	昭61. 9. 7
9	山口公久	昭61. 9. 8	昭63. 3. 16
10	大氣弘久	昭63. 4. 17	平4. 4. 16
11	大氣弘久	平4. 4. 17	平8. 4. 16
12	山口公久	平8. 4. 17	平12. 4. 16
13	山口公久	平12. 4. 17	平16. 4. 16
14	遠藤忠	平16. 4. 17	平20. 4. 16
15	遠藤忠	平20. 4. 17	平24. 4. 16
16	遠藤忠	平24. 4. 17	平28. 4. 16
17	齋藤淳一郎	平28. 4. 17	在職中

資料：総務課

### 137. 歴代助役・副市長

平成28年4月1日現在

歴代	氏名	就任年月日	退任年月日
初代助役	田中武雄	昭30. 5. 1	昭34. 2. 28
2	羽吉甲子郎	昭34. 4. 1	昭38. 3. 9
3	三堂地善一	昭38. 6. 17	昭42. 6. 16
4	三堂地善一	昭42. 7. 5	昭46. 7. 4
5	三堂地善一	昭46. 7. 5	昭50. 7. 4
6	大桶一雄	昭50. 7. 5	昭54. 7. 4
7	大桶一雄	昭54. 7. 5	昭57. 9. 7
8	小野崎元一	昭57. 10. 1	昭61. 9. 30
9	小野崎元一	昭61. 10. 1	平2. 9. 30
10	印南節男	平2. 10. 1	平6. 9. 30
11	印南節男	平6. 10. 1	平8. 2. 29
12	鈴木木操	平8. 6. 26	平12. 6. 25
13	鈴木木操	平12. 6. 26	平16. 4. 16
14	吉澤恒雄	平16. 10. 1	平19. 3. 31
初代副市長	中村修	平19. 4. 1	平23. 3. 31
2	中村修	平23. 4. 1	平24. 9. 30
3	飯野正敏	平25. 7. 1	平28. 1. 31

資料：総務課

### 138. 歴代収入役

平成28年4月1日現在

歴代	氏名	就任年月日	退任年月日
初代	大越操	昭30. 5. 1	昭34. 4. 30
2	大越操	昭34. 5. 1	昭38. 4. 30
3	池田四一	昭38. 6. 17	昭42. 6. 16
4	池田四一	昭42. 7. 5	昭46. 7. 4
5	石崎信夫	昭46. 7. 5	昭50. 7. 4
6	鈴木木金造	昭50. 7. 5	昭54. 7. 4
7	鈴木木金造	昭54. 7. 5	昭57. 9. 7
8	木下與夫	昭57. 10. 1	昭61. 9. 30
9	木下與夫	昭61. 10. 1	平2. 9. 30
10	藤本三久	平2. 10. 1	平4. 3. 20
11	室井操	平4. 7. 1	平8. 4. 16
12	相馬靖	平8. 6. 26	平12. 6. 25
13	相馬靖	平12. 6. 26	平16. 4. 16
14	高橋利夫	平16. 6. 24	平17. 5. 21

資料：総務課

# 139. 歴代議長・副議長

平成28年6月1日現在

## 歴代議長

歴代	氏名	就任年月日	退任年月日
初代	岩見半治	昭30.5.17	昭34.4.29
2	寺島作左エ門	昭34.5.16	昭38.4.29
3	山口公久	昭38.5.14	昭40.5.25
4	関肇	昭40.5.25	昭42.4.29
5	藤田義正	昭42.5.11	昭44.5.23
6	渡辺昌巳	昭44.5.23	昭45.7.25
7	神山文三	昭45.7.25	昭46.4.29
8	笹沼哲郎	昭46.5.13	昭48.5.21
9	神山文三	昭48.5.21	昭49.5.20
10	関肇	昭49.5.20	昭50.4.29
11	佐々木由一郎	昭50.5.14	昭52.3.12
12	町井義範	昭52.3.25	昭54.4.29
13	藤田雄之助	昭54.5.11	昭56.5.30
14	東泉清吾	昭56.5.30	昭58.4.29
15	松本哲雄	昭58.5.10	昭60.5.25
16	室井祐	昭60.5.25	昭62.4.29
17	江面博	昭62.5.12	平1.5.26
18	岩見忠昭	平1.5.26	平3.4.29
19	野滝庄平	平3.5.14	平5.5.13
20	大島寿平	平5.5.13	平6.5.13
21	市村久次	平6.5.13	平7.4.29
22	栗原文弥	平7.5.15	平9.5.14
23	長谷川勝美	平9.5.15	平10.5.20
24	加藤房良	平10.5.20	平11.4.29
25	高瀬和夫	平11.5.14	平13.5.15
26	石塚和正	平13.5.15	平14.5.17
27	岩村博	平14.5.17	平15.4.29
28	斎藤宇一	平15.5.20	平16.9.24
29	関谷秀雄	平16.9.24	平18.5.16
30	関清	平18.5.16	平19.4.29
31	大貫雄二	平19.5.15	平21.5.19
32	渡邊孝一	平21.5.19	平23.4.29
33	守田浩樹	平23.5.17	平25.5.21
34	大島文男	平25.5.21	平27.4.29
35	中村久信	平27.5.19	平29.5.19
36	和田安司	平29.5.19	在職中

## 歴代副議長

歴代	氏名	就任年月日	退任年月日
初代	山口郡太郎	昭30.5.17	昭34.4.29
2	山口公久	昭34.5.16	昭38.4.29
3	小玉嘉一	昭38.5.14	昭40.5.25
4	藤田義正	昭40.5.25	昭42.4.29
5	市村静之助	昭42.5.11	昭44.5.23
6	大谷津フチ	昭44.5.23	昭45.7.25
7	山田寛	昭45.7.25	昭46.4.29
8	町井義範	昭46.5.13	昭48.5.21
9	渡辺源一	昭48.5.21	昭49.5.20
10	東泉清吾	昭49.5.20	昭50.4.29
11	藤田雄之助	昭50.5.14	昭52.3.25
12	加藤正蔵	昭52.3.25	昭54.4.29
13	松本哲雄	昭54.5.11	昭56.5.30
14	山崎虎雄	昭56.5.30	昭58.2.1
15	江面博	昭58.5.10	昭60.5.25
16	岩見忠昭	昭60.5.25	昭62.4.29
17	野滝庄平	昭62.5.12	平1.5.26
18	市村久次	平1.5.26	平3.4.29
19	大島寿平	平3.5.14	平5.5.13
20	長谷川勝美	平5.5.13	平6.5.13
21	岩村博	平6.5.13	平7.4.19
22	石塚和正	平7.5.15	平10.5.20
23	高瀬和夫	平10.5.20	平11.4.29
24	大森義仁	平11.5.14	平13.5.15
25	関谷秀雄	平13.5.15	平14.5.17
26	兼崎元男	平14.5.17	平15.4.29
27	関清	平15.5.20	平17.6.10
28	今井勝巳	平17.6.13	平18.5.16
29	大谷勇	平18.5.16	平19.4.29
30	渡邊孝一	平19.5.15	平21.5.19
31	守田浩樹	平21.5.19	平23.4.29
32	中村久信	平23.5.17	平25.5.21
33	和田安司	平25.5.21	平27.4.29
34	中村有子	平27.5.19	平29.5.19
35	宮本妙子	平29.5.19	在職中

資料：議会事務局

# 140. 市職員数

平成28年4月1日現在

課 名	総 数			長の補助機関である職員		その他の職員	
	計	男	女	男	女	男	女
<b>総 数</b>	<b>259</b>	<b>161</b>	<b>98</b>	<b>154</b>	<b>80</b>	<b>7</b>	<b>18</b>
<b>( 市 長 事 務 局 )</b>							
<b>計</b>	<b>183</b>	<b>111</b>	<b>72</b>	<b>110</b>	<b>69</b>	<b>1</b>	<b>3</b>
総 合 政 策 課	7	7	0	7	0		
電 算 統 計 班	4	3	1	3	1		
秘 書 広 報 課	6	4	2	4	2		
総 務 課	15	12	3	12	3		
税 務 課	20	14	6	14	6		
社 会 福 祉 課	12	8	4	8	4		
高 齢 対 策 課	12	4	8	4	8		
子 ど も 課	24	4	20	4	17		3
市 民 課	10	3	7	3	7		
健 康 増 進 課	13	7	6	7	6		
く ら し 安 全 環 境 課	10	10	0	10	0		
農 業 振 興 課	12	8	4	8	4		
地 籍 調 査 班	5	5	0	5	0		
商 工 林 業 観 光 課	8	5	3	5	3		
都 市 建 設 課	14	11	3	10	3	1	
市 街 地 整 備 班	7	5	2	5	2		
出 納 室	4	1	3	1	3		
<b>( そ の 他 の 機 関 )</b>							
<b>計</b>	<b>76</b>	<b>50</b>	<b>26</b>	<b>44</b>	<b>11</b>	<b>6</b>	<b>15</b>
議 会 事 務 局	4	3	1	3	1		
教 育 委 員 会	49	28	21	22	6	6	15
教 育 総 務 課	29	11	18	5	4	6	14
生 涯 学 習 課	20	17	3	17	2		1
選 挙 管 理 委 員 会 事 務 局	1	0	1		1		
監 査 委 員 事 務 局	2	2	0	2			
農 業 委 員 会 事 務 局	3	2	1	2	1		
上 下 水 道 事 務 所	10	9	1	9	1		
下 水 道 班	7	6	1	6	1		

(注) 教育長は教育総務課で計上。

資料：総務課

## 141. 選挙人名簿登録者の推移

各年9月2日現在

年次	総数	男	女	対前年比(%)
H24	28,577	14,128	14,449	99.02
25	28,358	14,005	14,353	99.23
26	28,165	13,917	14,248	99.32
27	28,028	13,854	14,174	99.51
28	28,466	14,027	14,439	101.56

資料:選挙管理委員会

## 142. 投票区別選挙人名簿登録者数

平成28年 9月2日現在 (単位:人)

投票区名	投票所名	総数	男	女
第1投票区	矢板市生涯学習館	1,737	853	884
第2 "	矢板中学校	2,280	1,155	1,125
第3 "	矢板市武道館	1,893	905	988
第4 "	川崎小学校	2,460	1,190	1,270
第5 "	西小学校	1,390	702	688
第6 "	土屋公民館	359	181	178
第7 "	東小学校	2,970	1,473	1,497
第8 "	勤労青少年ホーム	2,935	1,446	1,489
第9 "	豊田小学校	1,415	720	695
第10 "	基幹集落センター (泉公民館)	2,100	1,002	1,098
第11 "	旧長井小学校	549	265	284
第12 "	高原自治公民館	36	17	19
第13 "	第一農場活性化施設	451	228	223
第14 "	山田公民館	259	130	129
第15 "	農業者トレーニング センター	834	429	405
第16 "	安沢小学校	1,851	946	905
第17 "	乙畑小学校	999	491	508
第18 "	大槻地区多目的集 会所	353	180	173
第19 "	コミュニティホール (片岡公民館)	2,145	1,028	1,117
第20 "	片岡小学校	1,450	686	764
<b>総計</b>		<b>28,466</b>	<b>14,027</b>	<b>14,439</b>

資料:選挙管理委員会

### 1 4 3. 選挙投票状況

(単位：人)

選挙名 執行年月日	当日有権者数			投票者数			投票率(%)		
	総数	男	女	総数	男	女	総数	男	女
衆議院選挙									
H15.11.9(小選挙区)	28,910	14,315	14,595	15,279	7,726	7,553	52.85	53.97	51.75
〃 (比例代表)	28,919	14,322	14,597	15,288	7,732	7,556	52.86	53.99	51.76
17.9.11(小選挙区)	29,093	14,413	14,680	18,125	8,958	9,167	62.30	62.15	62.45
〃 (比例代表)	29,106	14,423	14,683	18,125	8,958	9,167	62.27	62.11	62.43
21.8.30(小選挙区)	28,794	14,237	14,557	18,055	9,066	8,989	62.70	63.68	61.75
〃 (比例代表)	28,794	14,237	14,557	18,056	9,068	8,988	62.71	63.69	61.74
24.12.16(小選挙区)	28,462	14,060	14,402	16,587	8,291	8,296	58.28	58.97	57.60
〃 (比例代表)	28,462	14,060	14,402	16,585	8,290	8,295	58.27	58.96	57.60
26.12.14(小選挙区)	28,075	13,863	14,212	15,724	7,872	7,852	56.01	56.78	55.25
〃 (比例代表)	28,075	13,863	14,212	15,721	7,870	7,851	56.00	56.77	55.24
参議院選挙(地方区)									
H16.7.11(選挙区)	28,966	14,338	14,628	14,053	7,127	6,926	48.52	49.71	47.35
〃 (比例代表)	28,978	14,348	14,630	14,055	7,128	6,927	48.50	49.68	47.35
19.7.29(選挙区)	29,013	14,375	14,638	15,818	7,971	7,847	54.52	55.45	53.61
〃 (比例代表)	29,013	14,375	14,638	15,816	7,970	7,846	54.51	55.44	53.60
22.7.11(選挙区)	28,866	14,286	14,580	16,357	8,204	8,153	56.67	57.43	55.92
〃 (比例代表)	28,866	14,286	14,580	16,354	8,204	8,150	56.65	57.43	55.90
25.7.21(選挙区)	28,362	14,006	14,356	15,232	7,649	7,583	53.71	54.61	52.82
〃 (比例代表)	28,362	14,006	14,356	15,231	7,648	7,583	53.70	54.61	52.82
28.7.10(選挙区)	28,523	14,059	14,464	15,240	7,677	7,563	53.43	54.61	52.29
〃 (比例代表)	28,523	14,059	14,464	15,235	7,677	7,558	53.41	54.61	52.25
県知事選挙									
H12.11.19	28,418	14,026	14,392	13,576	6,716	6,860	47.77	47.88	47.67
16.11.28	28,857	14,255	14,602	13,302	6,568	6,734	46.10	46.08	46.12
20.11.16	28,643	14,156	14,487	7,007	3,522	3,485	24.46	24.88	24.06
24.11.18	28,214	13,932	14,282	9,659	4,751	4,908	34.23	34.10	34.36
28.11.20	28,123	13,852	14,271	9,442	4,691	4,751	33.57	33.87	33.29
県議会議員選挙									
H15.4.13	28,749	14,224	14,525	17,135	8,236	8,899	59.60	57.90	61.27
19.4.8	無	無	無	無	無	無	無	無	無
23.4.10	28,507	14,097	14,410	16,197	7,883	8,314	56.82	55.92	57.70
27.4.12	27,719	13,692	14,027	17,517	8,443	9,074	63.19	61.66	64.69
28.4.10(補欠選)	27,561	13,584	13,977	18,151	8,726	9,425	65.86	64.24	67.43
市長選挙									
H12.4.9	28,239	13,935	14,304	18,500	8,831	9,669	65.51	63.37	67.60
16.4.11	無	無	無	無	無	無	無	無	無
20.4.13	無	無	無	無	無	無	無	無	無
24.4.8	28,237	13,944	14,293	18,056	8,699	9,357	63.94	62.39	65.47
28.4.10	27,553	13,579	13,974	18,163	8,728	9,435	65.92	64.28	67.52
市議会議員選挙									
H15.4.27	28,527	14,124	14,403	19,117	9,183	9,934	67.01	65.02	68.97
19.4.22	28,648	14,165	14,483	19,746	9,462	10,284	68.93	66.80	71.01
23.4.24	28,490	14,093	14,397	16,023	7,731	8,292	56.24	54.86	57.60
27.4.26	27,715	13,692	14,023	17,115	8,198	8,917	61.75	59.87	63.59
28.4.10(補欠選)	27,553	13,579	13,974	18,121	8,705	9,416	65.77	64.11	67.38

資料：選挙管理委員会

### 1 4 4. 市議会本会議の開催状況

(単位：件)

年度	回数	議案	追加議案	議員案	選挙	報告	請願	陳情	一般質問
H24	7	83	9	9	2	11	1	6	30
25	6	89	1	5	3	5	-	18	30
26	6	96	-	6	-	10	-	16	32
27	6	84	3	3	3	6	-	31	37
28	6	85	-	6	2	5	-	10	32

資料：議会事務局