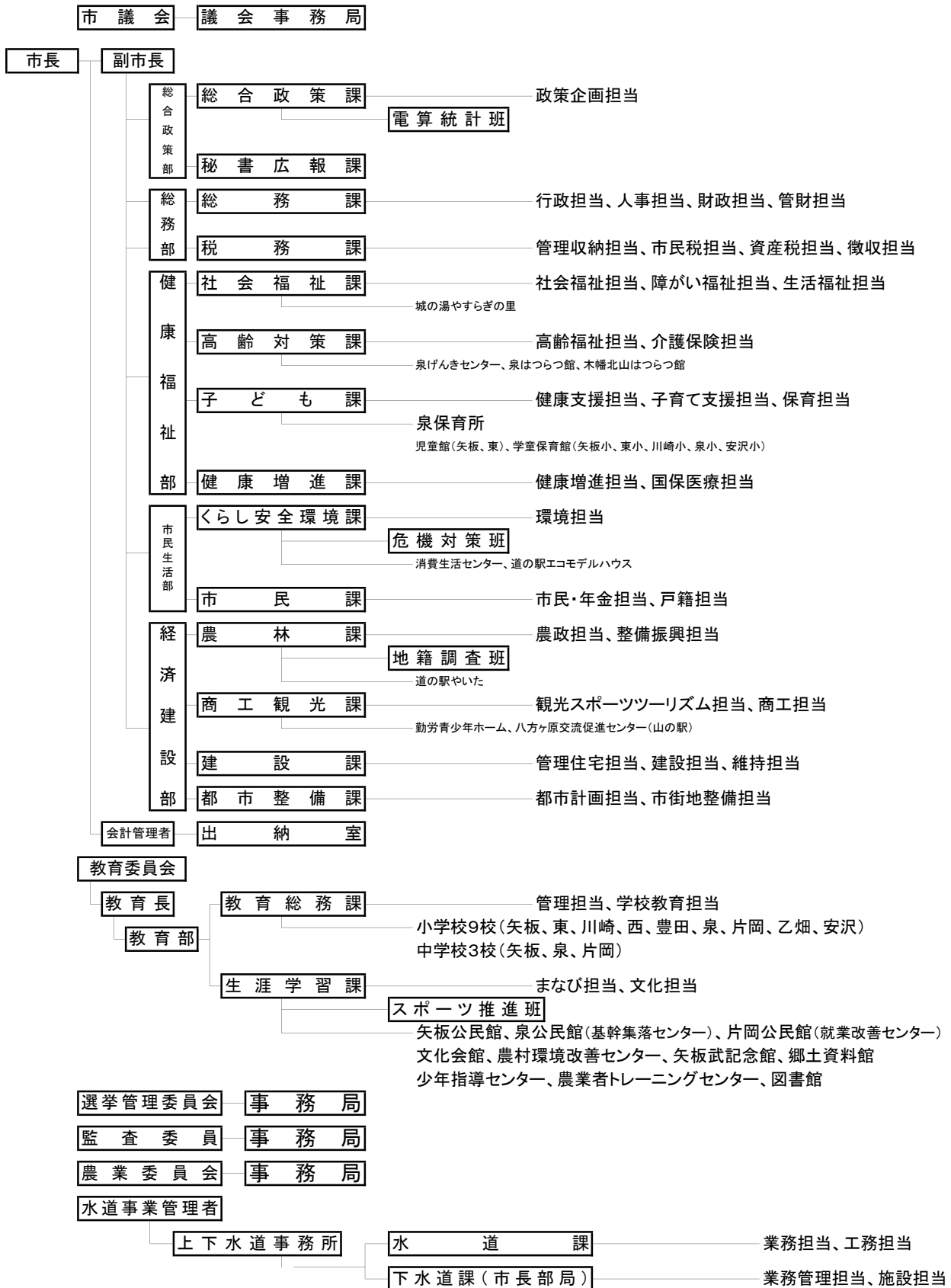


# 〔 1 7 〕 行 政 ・ 選 挙

## 1 3 4 . 行政機構 (矢板市行政機構図)

(平成29年4月1日現在)



資料：総務課

### 135. 歴代市長

平成29年4月1日現在

| 歴代 | 氏名    | 就任年月日      | 退任年月日      |
|----|-------|------------|------------|
| 初代 | 大島喜一郎 | 昭30. 2. 17 | 昭34. 2. 16 |
| 2  | 高柳宰正  | 昭34. 2. 17 | 昭38. 2. 16 |
| 3  | 山縣有信  | 昭38. 2. 17 | 昭42. 2. 16 |
| 4  | 山縣有信  | 昭42. 2. 17 | 昭46. 2. 16 |
| 5  | 山縣有信  | 昭46. 2. 17 | 昭49. 7. 22 |
| 6  | 大谷英一  | 昭49. 9. 8  | 昭53. 9. 7  |
| 7  | 大谷英一  | 昭53. 9. 8  | 昭57. 9. 7  |
| 8  | 山口公久  | 昭57. 9. 8  | 昭61. 9. 7  |
| 9  | 山口公久  | 昭61. 9. 8  | 昭63. 3. 16 |
| 10 | 大氣弘久  | 昭63. 4. 17 | 平4. 4. 16  |
| 11 | 大氣弘久  | 平4. 4. 17  | 平8. 4. 16  |
| 12 | 山口公久  | 平8. 4. 17  | 平12. 4. 16 |
| 13 | 山口公久  | 平12. 4. 17 | 平16. 4. 16 |
| 14 | 遠藤忠   | 平16. 4. 17 | 平20. 4. 16 |
| 15 | 遠藤忠   | 平20. 4. 17 | 平24. 4. 16 |
| 16 | 遠藤忠   | 平24. 4. 17 | 平28. 4. 16 |
| 17 | 齋藤淳一郎 | 平28. 4. 17 | 在職中        |

資料：総務課

### 136. 歴代助役・副市長

平成29年4月1日現在

| 歴代    | 氏名    | 就任年月日      | 退任年月日      |
|-------|-------|------------|------------|
| 初代助役  | 田中武雄  | 昭30. 5. 1  | 昭34. 2. 28 |
| 2     | 羽吉甲子郎 | 昭34. 4. 1  | 昭38. 3. 9  |
| 3     | 三堂地善一 | 昭38. 6. 17 | 昭42. 6. 16 |
| 4     | 三堂地善一 | 昭42. 7. 5  | 昭46. 7. 4  |
| 5     | 三堂地善一 | 昭46. 7. 5  | 昭50. 7. 4  |
| 6     | 大桶一雄  | 昭50. 7. 5  | 昭54. 7. 4  |
| 7     | 大桶一雄  | 昭54. 7. 5  | 昭57. 9. 7  |
| 8     | 小野崎元一 | 昭57. 10. 1 | 昭61. 9. 30 |
| 9     | 小野崎元一 | 昭61. 10. 1 | 平2. 9. 30  |
| 10    | 印南節男  | 平2. 10. 1  | 平6. 9. 30  |
| 11    | 印南節男  | 平6. 10. 1  | 平8. 2. 29  |
| 12    | 鈴木木操  | 平8. 6. 26  | 平12. 6. 25 |
| 13    | 鈴木木操  | 平12. 6. 26 | 平16. 4. 16 |
| 14    | 吉澤恒雄  | 平16. 10. 1 | 平19. 3. 31 |
| 初代副市長 | 中村修   | 平19. 4. 1  | 平23. 3. 31 |
| 2     | 中村修   | 平23. 4. 1  | 平24. 9. 30 |
| 3     | 飯野正敏  | 平25. 7. 1  | 平28. 1. 31 |

資料：総務課

### 137. 歴代収入役

平成29年4月1日現在

| 歴代 | 氏名   | 就任年月日      | 退任年月日      |
|----|------|------------|------------|
| 初代 | 大越操  | 昭30. 5. 1  | 昭34. 4. 30 |
| 2  | 大越操  | 昭34. 5. 1  | 昭38. 4. 30 |
| 3  | 池田四一 | 昭38. 6. 17 | 昭42. 6. 16 |
| 4  | 池田四一 | 昭42. 7. 5  | 昭46. 7. 4  |
| 5  | 石崎信夫 | 昭46. 7. 5  | 昭50. 7. 4  |
| 6  | 鈴木金造 | 昭50. 7. 5  | 昭54. 7. 4  |
| 7  | 鈴木金造 | 昭54. 7. 5  | 昭57. 9. 7  |
| 8  | 木下與夫 | 昭57. 10. 1 | 昭61. 9. 30 |
| 9  | 木下與夫 | 昭61. 10. 1 | 平2. 9. 30  |
| 10 | 藤本三久 | 平2. 10. 1  | 平4. 3. 20  |
| 11 | 室井操  | 平4. 7. 1   | 平8. 4. 16  |
| 12 | 相馬靖  | 平8. 6. 26  | 平12. 6. 25 |
| 13 | 相馬靖  | 平12. 6. 26 | 平16. 4. 16 |
| 14 | 高橋利夫 | 平16. 6. 24 | 平17. 5. 21 |

資料：総務課

# 138. 歴代議長・副議長

平成29年6月1日現在

## 歴代議長

| 歴代 | 氏名     | 就任年月日    | 退任年月日    |
|----|--------|----------|----------|
| 初代 | 岩見半治   | 昭30.5.17 | 昭34.4.29 |
| 2  | 寺島作左エ門 | 昭34.5.16 | 昭38.4.29 |
| 3  | 山口公久   | 昭38.5.14 | 昭40.5.25 |
| 4  | 関肇     | 昭40.5.25 | 昭42.4.29 |
| 5  | 藤田義正   | 昭42.5.11 | 昭44.5.23 |
| 6  | 渡辺昌巳   | 昭44.5.23 | 昭45.7.25 |
| 7  | 神山文三   | 昭45.7.25 | 昭46.4.29 |
| 8  | 笹沼哲郎   | 昭46.5.13 | 昭48.5.21 |
| 9  | 神山文三   | 昭48.5.21 | 昭49.5.20 |
| 10 | 関肇     | 昭49.5.20 | 昭50.4.29 |
| 11 | 佐々木由一郎 | 昭50.5.14 | 昭52.3.12 |
| 12 | 町井義範   | 昭52.3.25 | 昭54.4.29 |
| 13 | 藤田雄之助  | 昭54.5.11 | 昭56.5.30 |
| 14 | 東泉清吾   | 昭56.5.30 | 昭58.4.29 |
| 15 | 松本哲雄   | 昭58.5.10 | 昭60.5.25 |
| 16 | 室井祐    | 昭60.5.25 | 昭62.4.29 |
| 17 | 江面博    | 昭62.5.12 | 平1.5.26  |
| 18 | 岩見忠昭   | 平1.5.26  | 平3.4.29  |
| 19 | 野滝庄平   | 平3.5.14  | 平5.5.13  |
| 20 | 大島寿平   | 平5.5.13  | 平6.5.13  |
| 21 | 市村久次   | 平6.5.13  | 平7.4.29  |
| 22 | 栗原文弥   | 平7.5.15  | 平9.5.14  |
| 23 | 長谷川勝美  | 平9.5.15  | 平10.5.20 |
| 24 | 加藤房良   | 平10.5.20 | 平11.4.29 |
| 25 | 高瀬和夫   | 平11.5.14 | 平13.5.15 |
| 26 | 石塚和正   | 平13.5.15 | 平14.5.17 |
| 27 | 岩村博    | 平14.5.17 | 平15.4.29 |
| 28 | 斎藤宇一   | 平15.5.20 | 平16.9.24 |
| 29 | 関谷秀雄   | 平16.9.24 | 平18.5.16 |
| 30 | 関清     | 平18.5.16 | 平19.4.29 |
| 31 | 大貫雄二   | 平19.5.15 | 平21.5.19 |
| 32 | 渡邊孝一   | 平21.5.19 | 平23.4.29 |
| 33 | 守田浩樹   | 平23.5.17 | 平25.5.21 |
| 34 | 大島文男   | 平25.5.21 | 平27.4.29 |
| 35 | 中村久信   | 平27.5.19 | 平29.5.19 |
| 36 | 和田安司   | 平29.5.19 | 在職中      |

## 歴代副議長

| 歴代 | 氏名    | 就任年月日    | 退任年月日    |
|----|-------|----------|----------|
| 初代 | 山口郡太郎 | 昭30.5.17 | 昭34.4.29 |
| 2  | 山口公久  | 昭34.5.16 | 昭38.4.29 |
| 3  | 小玉嘉一  | 昭38.5.14 | 昭40.5.25 |
| 4  | 藤田義正  | 昭40.5.25 | 昭42.4.29 |
| 5  | 市村静之助 | 昭42.5.11 | 昭44.5.23 |
| 6  | 大谷津フチ | 昭44.5.23 | 昭45.7.25 |
| 7  | 山田寛   | 昭45.7.25 | 昭46.4.29 |
| 8  | 町井義範  | 昭46.5.13 | 昭48.5.21 |
| 9  | 渡辺源一  | 昭48.5.21 | 昭49.5.20 |
| 10 | 東泉清吾  | 昭49.5.20 | 昭50.4.29 |
| 11 | 藤田雄之助 | 昭50.5.14 | 昭52.3.25 |
| 12 | 加藤正蔵  | 昭52.3.25 | 昭54.4.29 |
| 13 | 松本哲雄  | 昭54.5.11 | 昭56.5.30 |
| 14 | 山崎虎雄  | 昭56.5.30 | 昭58.2.1  |
| 15 | 江面博   | 昭58.5.10 | 昭60.5.25 |
| 16 | 岩見忠昭  | 昭60.5.25 | 昭62.4.29 |
| 17 | 野滝庄平  | 昭62.5.12 | 平1.5.26  |
| 18 | 市村久次  | 平1.5.26  | 平3.4.29  |
| 19 | 大島寿平  | 平3.5.14  | 平5.5.13  |
| 20 | 長谷川勝美 | 平5.5.13  | 平6.5.13  |
| 21 | 岩村博   | 平6.5.13  | 平7.4.19  |
| 22 | 石塚和正  | 平7.5.15  | 平10.5.20 |
| 23 | 高瀬和夫  | 平10.5.20 | 平11.4.29 |
| 24 | 大森義仁  | 平11.5.14 | 平13.5.15 |
| 25 | 関谷秀雄  | 平13.5.15 | 平14.5.17 |
| 26 | 兼崎元男  | 平14.5.17 | 平15.4.29 |
| 27 | 関清    | 平15.5.20 | 平17.6.10 |
| 28 | 今井勝巳  | 平17.6.13 | 平18.5.16 |
| 29 | 大谷勇   | 平18.5.16 | 平19.4.29 |
| 30 | 渡邊孝一  | 平19.5.15 | 平21.5.19 |
| 31 | 守田浩樹  | 平21.5.19 | 平23.4.29 |
| 32 | 中村久信  | 平23.5.17 | 平25.5.21 |
| 33 | 和田安司  | 平25.5.21 | 平27.4.29 |
| 34 | 中村有子  | 平27.5.19 | 平29.5.19 |
| 35 | 宮本妙子  | 平29.5.19 | 在職中      |

資料：議会事務局

# 139. 市職員数

平成29年4月1日現在

| 課 名                    | 総 数        |            |            | 長の補助機関である職員 |           | その他の職員   |           |
|------------------------|------------|------------|------------|-------------|-----------|----------|-----------|
|                        | 計          | 男          | 女          | 男           | 女         | 男        | 女         |
| <b>総 数</b>             | <b>260</b> | <b>160</b> | <b>100</b> | <b>154</b>  | <b>82</b> | <b>6</b> | <b>18</b> |
| <b>( 市 長 事 務 局 )</b>   |            |            |            |             |           |          |           |
| <b>計</b>               | <b>181</b> | <b>112</b> | <b>69</b>  | <b>112</b>  | <b>66</b> | <b>0</b> | <b>3</b>  |
| 総 合 政 策 課              | 7          | 7          | 0          | 7           | 0         |          |           |
| 電 算 統 計 班              | 4          | 4          | 0          | 4           | 0         |          |           |
| 秘 書 広 報 課              | 6          | 5          | 1          | 5           | 1         |          |           |
| 総 務 課                  | 16         | 13         | 3          | 13          | 3         |          |           |
| 税 務 課                  | 20         | 15         | 5          | 15          | 5         |          |           |
| 社 会 福 祉 課              | 12         | 7          | 5          | 7           | 5         |          |           |
| 高 齢 対 策 課              | 11         | 4          | 7          | 4           | 7         |          |           |
| 子 ど も 課                | 24         | 2          | 22         | 2           | 19        |          | 3         |
| 健 康 増 進 課              | 14         | 7          | 7          | 7           | 7         |          |           |
| く ら し 安 全 環 境 課        | 5          | 5          | 0          | 5           | 0         |          |           |
| 危 機 対 策 班              | 5          | 5          | 0          | 5           | 0         |          |           |
| 市 民 課                  | 9          | 2          | 7          | 2           | 7         |          |           |
| 農 林 課                  | 12         | 8          | 4          | 8           | 4         |          |           |
| 地 籍 調 査 班              | 6          | 6          | 0          | 6           | 0         |          |           |
| 商 工 観 光 課              | 7          | 5          | 2          | 5           | 2         |          |           |
| 建 設 課                  | 12         | 10         | 2          | 10          | 2         |          |           |
| 都 市 整 備 課              | 7          | 6          | 1          | 6           | 1         |          |           |
| 出 納 室                  | 4          | 1          | 3          | 1           | 3         |          |           |
| <b>( そ の 他 の 機 関 )</b> |            |            |            |             |           |          |           |
| <b>計</b>               | <b>79</b>  | <b>48</b>  | <b>31</b>  | <b>42</b>   | <b>16</b> | <b>6</b> | <b>15</b> |
| 議 会 事 務 局              | 4          | 3          | 1          | 3           | 1         |          |           |
| 教 育 委 員 会              | 51         | 26         | 25         | 20          | 10        | 6        | 15        |
| 教 育 総 務 課              | 30         | 11         | 19         | 5           | 5         | 6        | 14        |
| 生 涯 学 習 課              | 17         | 11         | 6          | 11          | 5         |          | 1         |
| ス ポ ー ツ 推 進 班          | 4          | 4          | 0          | 4           | 0         |          |           |
| 選 挙 管 理 委 員 会 事 務 局    | 1          | 0          | 1          | 0           | 1         |          |           |
| 監 査 委 員 事 務 局          | 2          | 2          | 0          | 2           | 0         |          |           |
| 農 業 委 員 会 事 務 局        | 3          | 2          | 1          | 2           | 1         |          |           |
| 水 道 課                  | 10         | 9          | 1          | 9           | 1         |          |           |
| 下 水 道 課                | 8          | 6          | 2          | 6           | 2         |          |           |

(注) 教育長は教育総務課で計上。

資料：総務課

## 140. 選挙人名簿登録者の推移

各年9月2日現在

| 年次 | 総数     | 男      | 女      | 対前年比(%) |
|----|--------|--------|--------|---------|
| 25 | 28,358 | 14,005 | 14,353 | 99.23   |
| 26 | 28,165 | 13,917 | 14,248 | 99.32   |
| 27 | 28,028 | 13,854 | 14,174 | 99.51   |
| 28 | 28,466 | 14,027 | 14,439 | 101.07  |
| 29 | 28,206 | 13,919 | 14,287 | 100.64  |

資料:選挙管理委員会

## 141. 投票区別選挙人名簿登録者数

平成29年 9月2日現在 (単位:人)

| 投票区名      | 投票所名                 | 総数            | 男             | 女             |
|-----------|----------------------|---------------|---------------|---------------|
| 第1投票区     | 矢板市生涯学習館             | 1,749         | 855           | 894           |
| 第2 "      | 矢板中学校                | 2,271         | 1,155         | 1,116         |
| 第3 "      | 矢板市武道館               | 1,885         | 898           | 987           |
| 第4 "      | 川崎小学校                | 2,470         | 1,194         | 1,276         |
| 第5 "      | 西小学校                 | 1,374         | 700           | 674           |
| 第6 "      | 土屋公民館                | 347           | 177           | 170           |
| 第7 "      | 東小学校                 | 2,976         | 1,471         | 1,505         |
| 第8 "      | 勤労青少年ホーム             | 2,905         | 1,450         | 1,455         |
| 第9 "      | 豊田小学校                | 1,380         | 708           | 672           |
| 第10 "     | 基幹集落センター<br>(泉公民館)   | 2,057         | 972           | 1,085         |
| 第11 "     | 旧長井小学校               | 536           | 262           | 274           |
| 第12 "     | 高原自治公民館              | 34            | 17            | 17            |
| 第13 "     | 第一農場活性化施設            | 444           | 227           | 217           |
| 第14 "     | 山田公民館                | 259           | 132           | 127           |
| 第15 "     | 農業者トレーニング<br>センター    | 814           | 416           | 398           |
| 第16 "     | 安沢小学校                | 1,757         | 881           | 876           |
| 第17 "     | 乙畑小学校                | 1,051         | 518           | 533           |
| 第18 "     | 大槻地区多目的集<br>会所       | 346           | 174           | 172           |
| 第19 "     | コミュニティホール<br>(片岡公民館) | 2,114         | 1,025         | 1,089         |
| 第20 "     | 片岡小学校                | 1,437         | 687           | 750           |
| <b>総計</b> |                      | <b>28,206</b> | <b>13,919</b> | <b>14,287</b> |

資料:選挙管理委員会

## 1 4 2. 選挙投票状況

(単位：人)

| 選挙名<br>執行年月日   | 当日有権者数 |        |        | 投票者数   |       |        | 投票率(%) |       |       |
|----------------|--------|--------|--------|--------|-------|--------|--------|-------|-------|
|                | 総数     | 男      | 女      | 総数     | 男     | 女      | 総数     | 男     | 女     |
| 衆議院選挙          |        |        |        |        |       |        |        |       |       |
| H15.11.9(小選挙区) | 28,910 | 14,315 | 14,595 | 15,279 | 7,726 | 7,553  | 52.85  | 53.97 | 51.75 |
| 〃 (比例代表)       | 28,919 | 14,322 | 14,597 | 15,288 | 7,732 | 7,556  | 52.86  | 53.99 | 51.76 |
| 17.9.11(小選挙区)  | 29,093 | 14,413 | 14,680 | 18,125 | 8,958 | 9,167  | 62.30  | 62.15 | 62.45 |
| 〃 (比例代表)       | 29,106 | 14,423 | 14,683 | 18,125 | 8,958 | 9,167  | 62.27  | 62.11 | 62.43 |
| 21.8.30(小選挙区)  | 28,794 | 14,237 | 14,557 | 18,055 | 9,066 | 8,989  | 62.70  | 63.68 | 61.75 |
| 〃 (比例代表)       | 28,794 | 14,237 | 14,557 | 18,056 | 9,068 | 8,988  | 62.71  | 63.69 | 61.74 |
| 24.12.16(小選挙区) | 28,462 | 14,060 | 14,402 | 16,587 | 8,291 | 8,296  | 58.28  | 58.97 | 57.60 |
| 〃 (比例代表)       | 28,462 | 14,060 | 14,402 | 16,585 | 8,290 | 8,295  | 58.27  | 58.96 | 57.60 |
| 26.12.14(小選挙区) | 28,075 | 13,863 | 14,212 | 15,724 | 7,872 | 7,852  | 56.01  | 56.78 | 55.25 |
| 〃 (比例代表)       | 28,075 | 13,863 | 14,212 | 15,721 | 7,870 | 7,851  | 56.00  | 56.77 | 55.24 |
| 29.10.22(小選挙区) | 28,145 | 13,885 | 14,260 | 15,133 | 7,577 | 7,556  | 53.77  | 54.57 | 52.99 |
| 〃 (比例代表)       | 28,145 | 13,885 | 14,260 | 15,134 | 7,577 | 7,557  | 53.77  | 54.57 | 52.99 |
| 参議院選挙(地方区)     |        |        |        |        |       |        |        |       |       |
| H16.7.11(選挙区)  | 28,966 | 14,338 | 14,628 | 14,053 | 7,127 | 6,926  | 48.52  | 49.71 | 47.35 |
| 〃 (比例代表)       | 28,978 | 14,348 | 14,630 | 14,055 | 7,128 | 6,927  | 48.50  | 49.68 | 47.35 |
| 19.7.29(選挙区)   | 29,013 | 14,375 | 14,638 | 15,818 | 7,971 | 7,847  | 54.52  | 55.45 | 53.61 |
| 〃 (比例代表)       | 29,013 | 14,375 | 14,638 | 15,816 | 7,970 | 7,846  | 54.51  | 55.44 | 53.60 |
| 22.7.11(選挙区)   | 28,866 | 14,286 | 14,580 | 16,357 | 8,204 | 8,153  | 56.67  | 57.43 | 55.92 |
| 〃 (比例代表)       | 28,866 | 14,286 | 14,580 | 16,354 | 8,204 | 8,150  | 56.65  | 57.43 | 55.90 |
| 25.7.21(選挙区)   | 28,362 | 14,006 | 14,356 | 15,232 | 7,649 | 7,583  | 53.71  | 54.61 | 52.82 |
| 〃 (比例代表)       | 28,362 | 14,006 | 14,356 | 15,231 | 7,648 | 7,583  | 53.70  | 54.61 | 52.82 |
| 28.7.10(選挙区)   | 28,523 | 14,059 | 14,464 | 15,240 | 7,677 | 7,563  | 53.43  | 54.61 | 52.29 |
| 〃 (比例代表)       | 28,523 | 14,059 | 14,464 | 15,235 | 7,677 | 7,558  | 53.41  | 54.61 | 52.25 |
| 県知事選挙          |        |        |        |        |       |        |        |       |       |
| H12.11.19      | 28,418 | 14,026 | 14,392 | 13,576 | 6,716 | 6,860  | 47.77  | 47.88 | 47.67 |
| 16.11.28       | 28,857 | 14,255 | 14,602 | 13,302 | 6,568 | 6,734  | 46.10  | 46.08 | 46.12 |
| 20.11.16       | 28,643 | 14,156 | 14,487 | 7,007  | 3,522 | 3,485  | 24.46  | 24.88 | 24.06 |
| 24.11.18       | 28,214 | 13,932 | 14,282 | 9,659  | 4,751 | 4,908  | 34.23  | 34.10 | 34.36 |
| 28.11.20       | 28,123 | 13,852 | 14,271 | 9,442  | 4,691 | 4,751  | 33.57  | 33.87 | 33.29 |
| 県議会議員選挙        |        |        |        |        |       |        |        |       |       |
| H15.4.13       | 28,749 | 14,224 | 14,525 | 17,135 | 8,236 | 8,899  | 59.60  | 57.90 | 61.27 |
| 19.4.8         |        | 無投票    |        |        |       |        |        |       |       |
| 23.4.10        | 28,507 | 14,097 | 14,410 | 16,197 | 7,883 | 8,314  | 56.82  | 55.92 | 57.70 |
| 27.4.12        | 27,719 | 13,692 | 14,027 | 17,517 | 8,443 | 9,074  | 63.19  | 61.66 | 64.69 |
| 28.4.10(補欠選)   | 27,561 | 13,584 | 13,977 | 18,151 | 8,726 | 9,425  | 65.86  | 64.24 | 67.43 |
| 市長選挙           |        |        |        |        |       |        |        |       |       |
| H12.4.9        | 28,239 | 13,935 | 14,304 | 18,500 | 8,831 | 9,669  | 65.51  | 63.37 | 67.60 |
| 16.4.11        |        | 無投票    |        |        |       |        |        |       |       |
| 20.4.13        |        | 無投票    |        |        |       |        |        |       |       |
| 24.4.8         | 28,237 | 13,944 | 14,293 | 18,056 | 8,699 | 9,357  | 63.94  | 62.39 | 65.47 |
| 28.4.10        | 27,553 | 13,579 | 13,974 | 18,163 | 8,728 | 9,435  | 65.92  | 64.28 | 67.52 |
| 市議会議員選挙        |        |        |        |        |       |        |        |       |       |
| H15.4.27       | 28,527 | 14,124 | 14,403 | 19,117 | 9,183 | 9,934  | 67.01  | 65.02 | 68.97 |
| 19.4.22        | 28,648 | 14,165 | 14,483 | 19,746 | 9,462 | 10,284 | 68.93  | 66.80 | 71.01 |
| 23.4.24        | 28,490 | 14,093 | 14,397 | 16,023 | 7,731 | 8,292  | 56.24  | 54.86 | 57.60 |
| 27.4.26        | 27,715 | 13,692 | 14,023 | 17,115 | 8,198 | 8,917  | 61.75  | 59.87 | 63.59 |
| 28.4.10(補欠選)   | 27,553 | 13,579 | 13,974 | 18,121 | 8,705 | 9,416  | 65.77  | 64.11 | 67.38 |

資料：選挙管理委員会

## 1 4 3. 市議会本会議の開催状況

(単位：件)

| 年度 | 回数 | 議案 | 追加議案 | 議員案 | 選挙 | 報告 | 請願 | 陳情 | 一般質問 |
|----|----|----|------|-----|----|----|----|----|------|
| 25 | 6  | 89 | 1    | 5   | 3  | 5  | -  | 18 | 30   |
| 26 | 6  | 96 | -    | 6   | -  | 10 | -  | 16 | 32   |
| 27 | 6  | 84 | 3    | 3   | 3  | 6  | -  | 31 | 37   |
| 28 | 6  | 85 | -    | 6   | 2  | 5  | -  | 10 | 32   |
| 29 | 5  | 99 | -    | 4   | 3  | 6  | -  | 24 | 32   |

資料：議会事務局