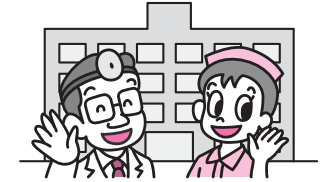


2019年度 休日当番医のご案内

在宅当番医制（休日当番医制）は、病院等が休診になる休日に急に病気等になってしまい、より早く治療を必要とする急病人を救うための救急医療制度の一種です。

矢板市では、矢板市医師団の協力により、医師が交替で急患の方の治療にあたっています。

なお、第二次救急医療機関（休日・夜間の入院治療を必要とする重症救急患者の医療を行う。）として、塩谷病院、黒須病院が交替で患者の診療にあたっています。



【受診に際してのお願い】

- ◎必ず電話で当番医にご確認のうえ受診してください。
- ◎受診する方は、必ず健康保険証をお持ちください。
- ◎当番医がやむを得ない事情で変わることもありますので、広報やいた等でご確認ください。

診療時間	診療機関
午前9時～正午 午後2時～午後5時	休日当番医 (2頁をご覧ください。)
午後5時～午後7時	塩谷病院 ☎0287-44-1155

塩谷地区夜間診療室

診療日 土曜、日曜、祝日、年末年始(12/29、30、31、1/1、2、3)

診察時間 午後6時30分～午後9時30分

診察場所

土曜日	年間を通じて黒須病院で行います。(塩谷病院では行いません。)	
日曜日、祝日、 年末年始 奇数月：しおや 偶数月：くろす	5月、7月、9月、11月、1月、3月 夜間診療室 しおや (塩谷病院内1階) ☎0287-44-1155	4月、6月、8月、10月、12月、2月 夜間診療室 くろす (黒須病院内1階) ☎028-682-8811

とちぎ救急医療電話相談

大人(概ね15歳以上の方)を対象とした電話相談

相談時間 月曜日～金曜日 午後6時～午後10時

土・日曜日・祝休日 午後4時～午後10時

TEL 028-623-3344

プッシュ回線 #7111



とちぎ子ども救急電話相談

お子さんの急な病気やけがの対処法などを経験豊富な看護師がアドバイスします。

相談時間 月曜日～土曜日 午後6時～翌朝8時

日曜日・祝休日 24時間(午前8時～翌朝8時)

TEL 028-600-0099

プッシュ回線 #8000



2019年度 矢板市 休日当番医予定表

月	日	当番医	電話(市外局番)0287	月	日	当番医	電話(市外局番)0287	月	日	当番医	電話(市外局番)0287
4	7	矢板南病院	48-2555	8	4	上田医院	43-7766	12	1	村井胃腸科外科クリニック	40-3055
	14	佐藤病院	43-0758		11	池田クリニック	43-0207		8	山田クリニック	48-1212
	21	かるべ皮フ科小児科医院	43-1210		12	なかじまクリニック	48-7701		15	池田クリニック	43-0207
	28	かわしま循環器内科	43-5470		18	西川整形外科	48-2552		22	かわしま循環器内科	43-5470
	29	尾形クリニック	43-2230		25	村井医院	43-0064		29	かるべ皮フ科小児科医院	43-1210
	30	後藤医院	44-2323						30	なかじまクリニック	48-7701
									31	村井医院	43-0064
5	1	橋本医院	43-0406	9	1	矢板南病院	48-2555	1	1	矢板南病院	48-2555
	2	村井胃腸科外科クリニック	40-3055		8	谷仲医院	48-0800		2	佐藤病院	43-0758
	3	山田クリニック	48-1212		15	佐藤病院	43-0758		3	谷仲医院	48-0800
	4	池田クリニック	43-0207		16	尾形クリニック	43-2230		5	西川整形外科	48-2552
	5	西川整形外科	48-2552		22	後藤医院	44-2323		12	上田医院	43-7766
	6	上田医院	43-7766		23	橋本医院	43-0406		13	尾形クリニック	43-2230
	12	谷仲医院	48-0800		29	村井胃腸科外科クリニック	40-3055		19	後藤医院	44-2323
	19	なかじまクリニック	48-7701						26	橋本医院	43-0406
26	村井医院	43-0064									
6	2	矢板南病院	48-2555	10	6	山田クリニック	48-1212	2	2	村井胃腸科外科クリニック	40-3055
	9	佐藤病院	43-0758		13	かるべ皮フ科小児科医院	43-1210		9	山田クリニック	48-1212
	16	かるべ皮フ科小児科医院	43-1210		14	池田クリニック	43-0207		11	かわしま循環器内科	43-5470
	23	尾形クリニック	43-2230		20	西川整形外科	48-2552		16	池田クリニック	43-0207
	30	後藤医院	44-2323		22	かわしま循環器内科	43-5470		23	村井医院	43-0064
					27	上田医院	43-7766		24	かるべ皮フ科小児科医院	43-1210
7	7	谷仲医院	48-0800	11	3	矢板南病院	48-2555	3	1	矢板南病院	48-2555
	14	橋本医院	43-0406		4	谷仲医院	48-0800		8	なかじまクリニック	48-7701
	15	村井胃腸科外科クリニック	40-3055		10	佐藤病院	43-0758		15	西川整形外科	48-2552
	21	山田クリニック	48-1212		17	尾形クリニック	43-2230		20	上田医院	43-7766
	28	かわしま循環器内科	43-5470		23	後藤医院	44-2323		22	谷仲医院	48-0800
					24	橋本医院	43-0406		29	佐藤病院	43-0758

※当番医については、都合により変更になる場合がありますので、最新情報についてはホームページでご確認ください。

問い合わせ 健康増進課 健康増進担当 ☎0287-43-1118