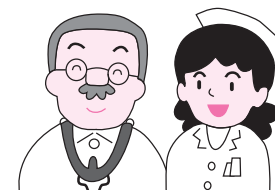


(個別検診)

下記の項目は、医療機関で受診できる個別検診です。自分自身の健康管理のため、計画を立てて受診することをお勧めいたします。



□ 後期高齢者健康診査 □

- ◇対象者 後期高齢者医療被保険者（原則75歳以上）
- ◇実施期間 申込みをした方には後日通知します。
- ◇実施医療機関 市内の医療機関（申込みをした方に個別に通知します。）
- ◇持参するもの 健康診査通知書（問診票）、後期高齢者医療被保険者証
- ◇健診料金 無料

注意事項

この健診をご希望の方は、必ず健康増進課に申込みをしてください。

申込みをした方には、後日、「健康診査通知書（問診票）」を送付いたします。

※この健診を受診される方は、集団健診・人間ドック・脳ドックでの健康診査を受診できません。

□ 歯周疾患検診 □

- ◇対象者 40歳、50歳、60歳、70歳、76歳の年齢の方
- ◇実施期間 5月～10月
- ◇実施医療機関 市内の医療機関（申込みをした方に個別に通知します。）
- ◇検診内容 現在歯及び喪失歯の状況、歯周組織の状況、口腔清掃状況等の検査
- ◇持参するもの 歯周疾患検診受診券
- ◇検診料金 500円
※70歳、76歳の方は無料です。

注意事項

この検診をご希望の方は、必ず健康増進課に申込みをしてください。

申込みをした方には、後日、「歯周疾患検診受診券」を送付いたします。

□ 子宮がん検診 □

- ◇対象者 20歳以上の女性
- ◇実施期間 年間を通じて（日曜・休日・休診等は除きます。）
- ◇検診内容
 - 子宮頸がん（細胞診）
 - 子宮体がん（体部の検診は原則として、6か月以内に①不正出血②月経異常③褐色帯下のいずれかに該当し、医師が必要と判断した場合に行います。）
- ◇持参するもの 健康保険証、子宮がん検診受診券（問診票）

◇検査料金

内容	検査料金	
頸部	500円	※今年度21歳の方の子宮頸がん検診は無料
頸部・体部	2,200円	※70歳以上の方無料

注意事項

この検診を希望する方は、必ず健康増進課に申込みをしてください。

申込みをした方には、後日、「子宮がん検診受診券（問診票）」を送付いたします。

※生理中及び終了後3日以内はさけるようにしてください。

子宮がん検診実施医療機関

電話

塩谷病院	矢板市富田77	0287-44-1155
きうち産婦人科医院	矢板市富田548-1	0287-43-5600
谷口医院	高根沢町宝積寺1038	028-675-0005
菅又病院	高根沢町花岡2351	028-676-0311
さくら産院	さくら市氏家2190-5	028-682-3000
森島医院	さくら市桜野1308	028-682-2116
黒須病院	さくら市氏家2650	028-682-8811

問い合わせ 健康増進課 健康増進担当 ☎0287-43-1118

国民健康保険および後期高齢者医療保険加入の皆さんへ 人間ドック・脳ドックでからだの定期点検を

市では、国民健康保険および後期高齢者医療保険の加入者の健康保持と潜在性疾患の早期発見のため、人間ドック・脳ドックの受診費用の一部を助成しています。この機会にぜひご利用ください。

- 対 象** 市内に住所を有する方で、以下の条件を満たす方
- ① 栃木県国民健康保険加入者(保険税の未納のない世帯)で、受診日に満35歳以上75歳未満の方(※疾病治療中や妊娠中でない方)
 - ・市の特定健診(P3参照)を受けていない、または受ける予定がない方
 - ② 栃木県後期高齢者医療保険加入者(保険料の未納のない方)
 - ・後期高齢者健康診査(P3・5参照)を受けていない、または受ける予定のない方(※疾病治療中でない方)

- 定 員** ・栃木県国民健康保険加入者 450人 } *先着順
 ・栃木県後期高齢者医療保険加入者 50人 }
- 申込開始日** 5月15日(水) 9:00～12:00 保健福祉センター
 13:00～17:15 健康増進課窓口
- ※お申し込みの際は、必ず保険証をお持ちください。
 ※翌日以降は、健康増進課窓口でお申し込みください。
- そのほか** 申し込みは先着順のため、定員に達した場合は、市ホームページ(トップページ>組織できがす>健康増進課>人間ドック・脳ドックでからだの定期点検を)でお知らせします。

助成額 18,000円(全コース共通) ※本人自己負担額…(表の額+消費税)－18,000円(助成額)

○各検診機関の費用額一覧表(税抜き) ※消費税率の改正があった場合は、受診日時点での消費税になります。

病院	コース	人間ドック		簡 易	脳ドック 1日
		1日	1泊2日		
黒 須 病 院		40,000円	—	—	—
国際医療福祉大学病院	男性	38,000円	59,000円	—	40,000円
	女性	46,000円	67,000円	—	
済生会宇都宮病院	男性	40,000円	61,000円	1日コース 39,000円	50,000円
	女性	43,000円	61,000円	1泊2日コース 57,300円	
国際医療福祉大学塩谷病院		38,000円	59,000円	—	38,000円
栃木県保健衛生事業団		38,300円	—	—	—
獨協医科大学日光医療センター		41,667円	—	—	33,333円
		★41,818円	—	—	★33,364円
那 須 中 央 病 院		38,000円	59,000円	生活習慣病検診 25,000円	38,000円
那 須 脳 神 経 外 科 病 院		—	—	—	33,000円

〔注意事項〕

- 1 受診前に社会保険に加入するなど、栃木県の国民健康保険の被保険者でなくなる場合または矢板市から転出した場合は助成を受けられません。
- 2 人間ドック・脳ドックの検査項目には、特定健康診査や後期高齢者健康診査の検査項目が含まれているため、ドック助成を受ける方は集団健診での特定健康診査(後期高齢者健康診査は集団健診又は医療機関での健診)を受けられません。
- 3 人間ドック・脳ドックの検査項目にないがん検診は、市の集団健診で受診できます。
- 4 検診結果のデータについては、厚生労働省令で定める特定健康診査の結果として、矢板市で保存されます。
- 5 検診結果により、健康増進課から健康相談のご案内の連絡をする場合があります。

※追加検査(オプション)は、検診機関にお問い合わせください。

★10月1日以降の費用額

申込・問い合わせ 健康増進課 ☎0287-43-1118