

矢板市の1日と暮らし

平成30年度（ただし☆は、平成30年1月～12月）

☆出生

0.47人



☆死亡

1.04人



☆転入

2.48人



☆転出

3.04人



☆婚姻

0.29件



☆離婚

0.16件



ごみ（処理量）

25.61 t



上水道（給水量）

10,048m³



矢板駅（乗客）

2829人



片岡駅（乗客）

717人

観光客入込数

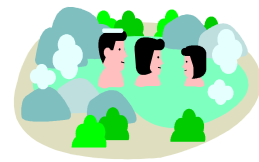
5073人



温泉利用客

（城の湯温泉センター）

476人



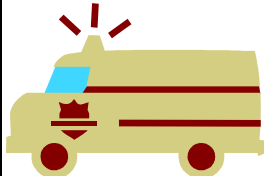
☆交通事故

0.33件



☆救急出動

3.13件



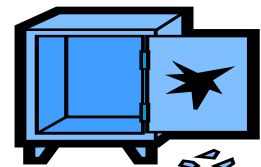
☆火災発生

0.06



☆刑法犯罪発生

0.53件



人口

（1km²あたり）

183.27人

H30.1.1現在

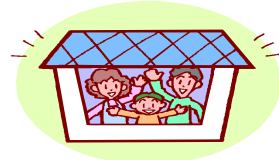


世帯員

（1世帯あたり）

2.58人

H30.1.1現在



市税

（一人あたり）

144,759円



市民数

（市職員1人あたり）

124人

H30.1.1現在

