

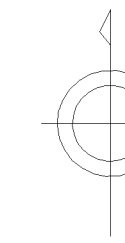
矢板市道路台帳図 S23

S23

令和五年三月



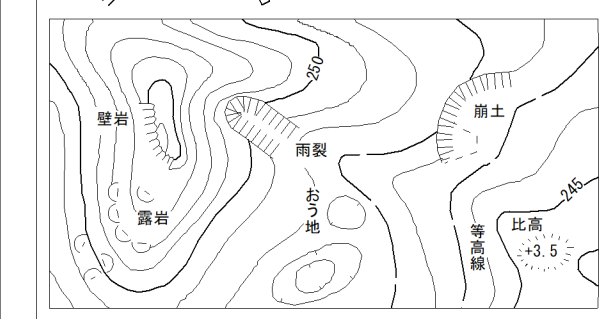
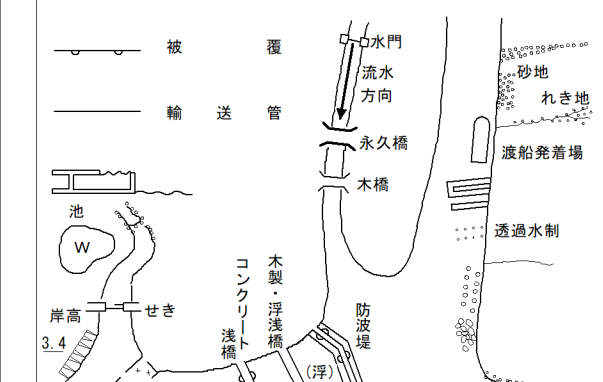
S12	S13	S14
S22	S23	S24
S32	S33	S34



建築物	無蓋倉
せりょう建物	市営野村の役場出張所
神社	官公署
キリスト教会	裁判所
学校	検察庁
病院	税務署
消防署	森林署
郵便局	公会堂・公民館
工場	職業安定所
発電所	保健所
倉庫	区庁組合
火葬場	幼稚園・保育園
緑地	

花壇	上草地
三角点	多角点等
水準点	
電線塔	標尖
記念碑	タタキ
上草地	台
記念碑	燈籠
像	塔
独立樹	坑口
独立樹	とうろう
墓	

区境界	古墳
境界口・境界口	坂・城跡
運河・水路	川
入	材料場
真鍮道路	側溝
建設中の道路	し型側溝
トンネル	
鉄道	トンネル
建設中の鉄道	
北緯度の支庁界	大字界
郡界・特別区界	小字界・町界
雑生界	広葉樹林
雑草界	針葉樹林
田	荒地
畑	はい松地
桑畑	雑地
高畑	しゆろ科樹林
果樹園	山地

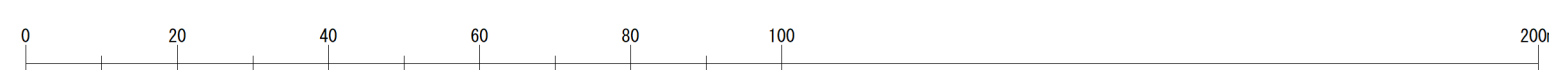


矢
板
市

東日本総合計画株式会社調製

縮尺 1:1000

1:1000



S23