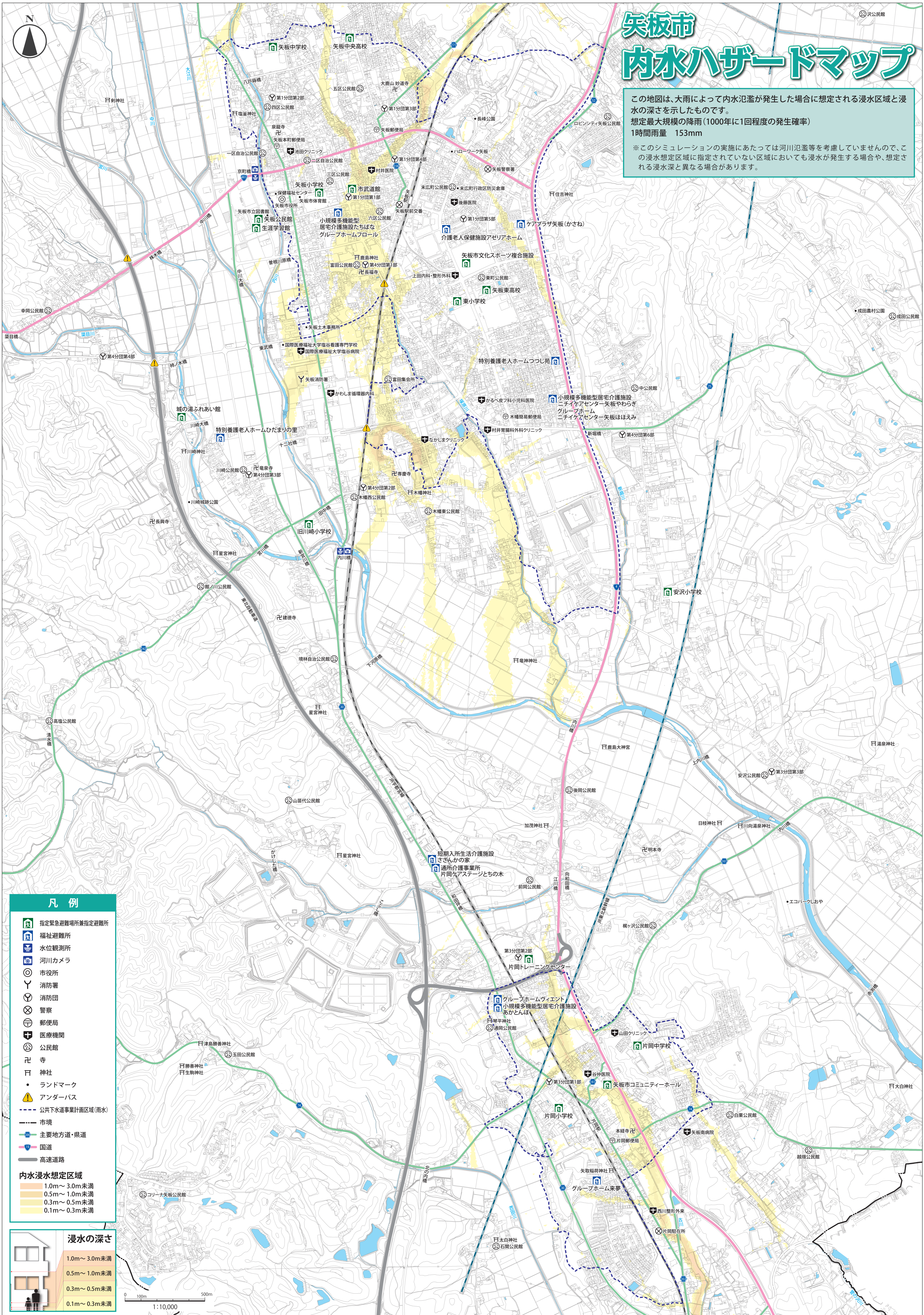


矢板市 内水ハザードマップ

この地図は、大雨によって内水氾濫が発生した場合に想定される浸水区域と浸水の深さを示したものです。
 想定最大規模の降雨(1000年に1回程度の発生確率)
 1時間雨量 153mm

※このシミュレーションの実施にあたっては河川氾濫等を考慮していませんので、この浸水想定区域に指定されていない区域においても浸水が発生する場合や、想定される浸水深と異なる場合があります。



- ### 凡例
- 指定緊急避難場所兼指定避難所
 - 福祉避難所
 - 水位観測所
 - 河川カメラ
 - 市役所
 - 消防署
 - 消防団
 - 警察
 - 郵便局
 - 医療機関
 - 公民館
 - 寺
 - 神社
 - ランドマーク
 - アンダーパス
 - 公共下水道事業計画区域(雨水)
 - 市境
 - 主要地方道・県道
 - 国道
 - 高速道路
- ### 内水浸水想定区域
- 1.0m～3.0m未満
 - 0.5m～1.0m未満
 - 0.3m～0.5m未満
 - 0.1m～0.3m未満

